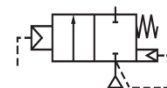


Мембранный импульсный клапан с пневматическим управлением

ASCO
pneumatics™

Серия 353
2/2

резьбовое соединение или с обжимным уплотнением
размер от 3/4" до 1 1/2" – одноступенчатые
от 1 1/2" до 3" – двухступенчатые



ОСОБЕННОСТИ

- Большая пропускная способность
- Длительный срок службы
- Малое время открытия/закрытия, обеспечивает экономичную работу
- Конструкция с обжимным уплотнением исключает необходимость нарезки резьбы, облегчает монтаж
- Высококачественная мембрана с повышенным сопротивлением к износу
- Встроенные глушители уменьшают уровень шума, препятствуют попаданию посторонних частиц в клапан (для одноступенчатых)

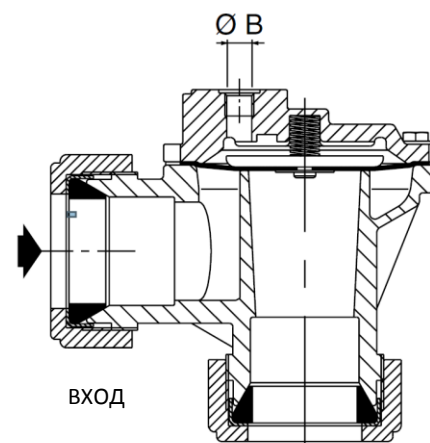


ОБЩИЕ ХАРАКТЕРИСТИКИ

- перепад давления 0,3-8,5 бар
- температура окружающей среды от -40°/-20°C до +85°C*
- рабочая среда воздух, от -40°/-20°C до +85°C*

Наименование	Материал
Корпус	Алюминий
Крышка	Алюминий
Мембрана	TPE (термопластический эластомер) - одноступенчатые
	CR (хлоропрен/неопрен) – двухступенчатые
Крепления, болты	Сталь

(*) Рабочая температура от -40°C до +85°C для TPE (3/4" – 1")
от -20°C до +85°C для CR (1 1/2" – 3")



ВАРИАНТЫ КОМПЛЕКТАЦИИ

- Высокотемпературная версия с FPM (фторэластомер/витон) мембраной и уплотнителями
- Высокотемпературная версия (+150°C) – по заказу.
- Пилотные клапаны от 2 до 12 шт.
- Пилотные клапаны могут оснащаться взрывозащищенными оболочками для взрывобезопасных зон в соответствии с АTEX

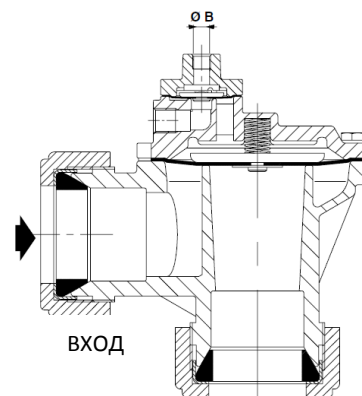
УСТАНОВКА

- Клапаны могут устанавливаться в любом положении, что не влияет на их работу.
- Идентификация трубного присоединения:
G - комбинированная резьба в соответствии с ISO 228/1 и ISO 7/1
Ø - для обжимного уплотнения.



РЕКОМЕНДУЕМЫЕ ПИЛОТНЫЕ СОЛЕНОИДНЫЕ КЛАПАНЫ (функция 2/2, НЗ)

Импульсный клапан номер по каталогу	Порт пневмоуправления пилота	Рекомендуемые исполнения		
		Диаметр отверстия, мм	Коробка с управляющими клапанами IP65	Отдельный управляющий клапан
G353A041	G 1/8"	3,6	пилотная коробка серии 110 от 2 до 12 пилотов 1/8"	серия 257
G353-055				
G353A042				
G353-056				
G353A046				
G353A063	G 1/4"	5,6	пилотная коробка серии G20 от 4 до 6 пилотов 1/4"	серия 112
G353A045				
G353-066				
G353A048				
G353A049				
G353-058				



ТЕХНИЧЕСКИЕ ХАРАКТЕРИСТИКИ

Размер	Проходное сечение мм	Резьба пневмовход G	Перепад давления (бар)		Артикул	Ремкомплект
			мин.	макс. воздух		
G – резьбовое соединение, одноступенчатые						
3/4"	24	1/8"	0,35	8,5	G353A041	C113-443
1"	27	1/8"	0,35	8,5	G353A042	C113-443
1 1/2"	52	1/4"	0,35	8,5	G353A045	C113-825
G – резьбовое соединение, двухступенчатые						
1 1/2"	52	1/8"	0,35	8,5	G353A046	C113-826
2"	66	1/4"	0,35	8,5	G353A048	C113-684
2 1/2"	66	1/4"	0,35	8,5	G353A049	C113-684
3"(*)	76	1/4"	1	6	G353-058*	
Ø – Обжимное соединение, одноступенчатые						
3/4"	24	1/8"	0,35	8,5	G353-055	C113-443
1"	27	1/8"	0,35	8,5	G353-056	C113-443
1 1/2"	52	1/4"	0,35	8,5	G353-066	C113-825
Ø – Обжимное соединение, двухступенчатые						
1 1/2"	52	1/8"	0,35	8,5	G353A063	C113-826

(*) - резьбовое присоединение с внешней резьбой

РАЗМЕРЫ, мм

Рис.1 Резьбовое соединение, одноступенчатые

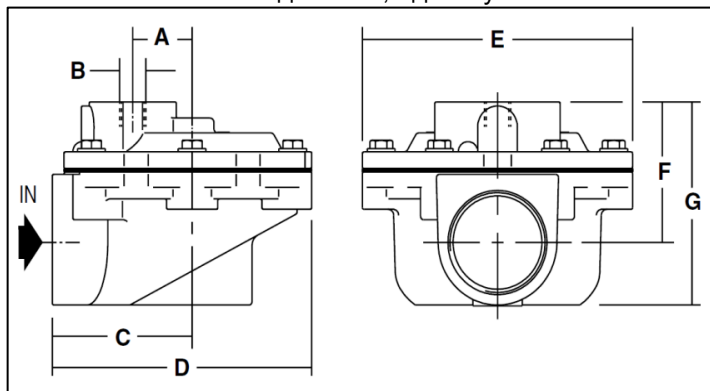


Рис.2 Обжимное уплотнение, одноступенчатые

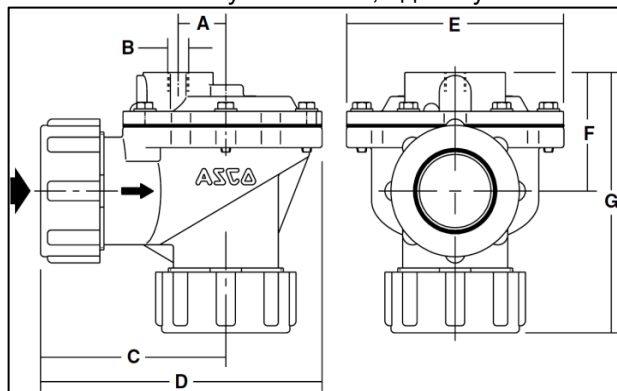


Рис.3. Резьбовое соединение, двухступенчатые

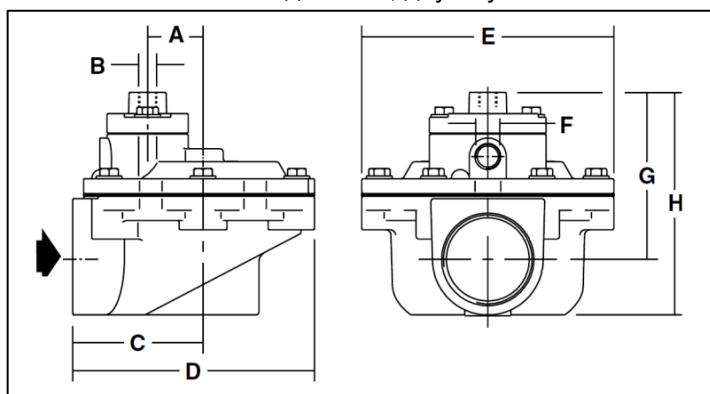
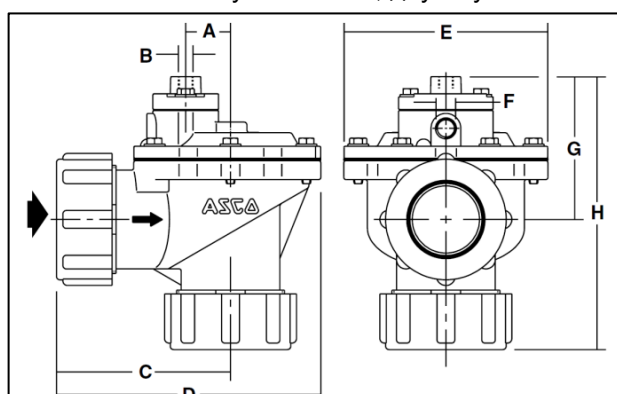


Рис.4 Обжимное уплотнение, двухступенчатые



Артикул	A	B	C	D	E	F	G	H	Вес, кг	Рисунок
G353A041(042)	--	G1/8"	51	89	75	41	64	--	0,45(0,40)	Рис.1
G353A045	30	G1/4"	71	130	136	71	98	--	1,00	Рис.1
G353-055(056)	--	G1/8"	88	125	75	47	109(129)	--	0,58(0,61)	Рис.2
G353-066	30	G1/4"	117	177	136	73	161	--	1,33	Рис.2
G353A046	30	G1/8"	71	130	136	G3/8"	90	120	1,10	Рис.3
G353A048(049)	30	G1/4"	95	168	165	G3/4"	121	166	2,60(2,30)	Рис.3
G353-058	48	G1/4"	143	240	192	G1/2"	121	214	3,70	Рис.3
G353A063	30	G1/8"	87	177	136	G3/8"	96	183	1,43	Рис.4