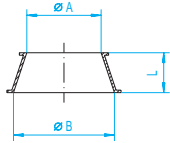
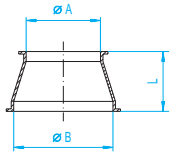


Konusstücke
Cone pieces
Réductions



Rohrende teilweise zylindrisch ausgeformt.
End of pipe partly in cylindrical shape.
Extrémité de tuyau partiellement de forme cylindrique.



Durchmesser A + B = lichte Weite bei 1,5 mm Wandstärke
Diameter A + B = clear width at a wall thickness of 1.5 mm
Diamètre A + B = largeur intérieure en cas d'épaisseur de 1,5 mm

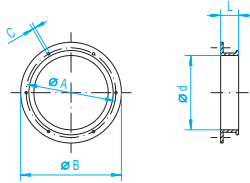
Abmessungen für 1,5 mm Rohrteile
Dimensions for 1.5 mm piping
Dimensions pour tuyauterie en épaisseur 1,5 mm

DN	A	B	C	E	F	L	kg
60- 80	57	77	-	-	-	60	0,17
80-100	77	100	-	-	-	100	0,35
80-120	77	120	-	-	-	80	0,35
80-140	77	136	-	-	-	120	0,55
80-150	77	150	-	-	-	140	0,65
100-120	100	120	-	-	-	60	0,30
100-140	100	136	-	-	-	100	0,50
100-150	100	150	-	-	-	95	0,50
100-175	100	175	-	-	-	120	0,70
100-200	100	200	-	-	-	120	0,75
100-250	100	250	-	-	-	200	1,45
120-140	120	136	-	-	-	100	0,55
120-150	120	150	-	-	-	150	0,60
120-175	120	175	-	-	-	100	0,65
120-200	120	200	-	-	-	120	0,80
120-250	120	250	-	-	-	150	1,20
140-150	136	150	-	-	-	100	0,60
140-175	136	175	-	-	-	100	0,65
140-200	136	200	-	-	-	150	1,05
150-175	150	175	-	-	-	100	0,60
150-200	150	200	-	-	-	100	0,75
150-224	150	220	-	-	-	150	1,15
150-250	150	250	-	-	-	150	1,10
150-300	150	300	-	-	-	200	1,85
175-200	175	200	-	-	-	100	0,80
175-224	175	220	-	-	-	100	0,85
200-224	200	220	-	-	-	100	0,85
200-250	200	250	-	-	-	120	1,10
200-300	200	300	-	-	-	150	1,55
224-250	220	250	-	-	-	100	1,00
224-300	220	300	-	-	-	150	1,60
250-300	250	300	-	-	-	150	1,65
250-350	250	350	-	-	-	200	2,28
300-350	300	350	-	-	-	200	2,60
300-400	300	399	-	-	-	200	2,85
350-400	350	399	-	-	-	200	2,95
350-450	350	449	-	-	-	200	3,15
400-450	399	449	-	-	-	200	3,40
400-500	399	499	-	-	-	250	4,40
450-500	449	499	-	-	-	200	3,70
450-560	449	559	-	-	-	250	4,99
500-560	499	559	-	-	-	250	5,23
500-630	499	629	-	-	-	300	6,65
560-630	559	629	-	-	-	300	7,00

DN	1,5 mm grundiert	2 mm grundiert	3 mm grundiert	1,5 mm verzinkt	1 mm Chromnickelstahl	2 mm Chromnickelstahl
	Nr.	Nr.	Nr.	Nr.	Nr.	Nr.
60- 80	11001488	-	-	-	11003488 *)	-
80-100	11001450	-	-	11002450	11003450	-
80-120	11001478	-	-	11002478	11003478	-
80-140	11001479	-	-	11002479	11003479	-
80-150	11001489	-	-	11002489	11003489	-
100-120	11001451	-	-	11002451	11003451	12003451
100-140	11001459	-	-	11002459	11003459	-
100-150	11001452	-	-	11002452	11003452	12003452
100-175	11001464	-	-	11002464	11003464	12003464
100-200	11001453	-	-	11002453	11003453	12003453
100-250	11001454	-	-	11002454	11003454	12003454
120-140	11001466	-	-	11002466	11003466	-
120-150	11001455	-	13001455	11002455	11003455	12003455
120-175	11001456	-	13001456	11002456	11003456	12003456
120-200	11001457	-	13001457	11002457	11003457	12003457
120-250	11001458	-	13001458	11002458	11003458	12003458
140-150	11001467	-	-	11002467	11003467	-
140-175	11001468	-	-	11002468	11003468	-
140-200	11001469	-	-	11002469	11003469	-
150-175	11001460	-	13001460	11002460	11003460	12003460
150-200	11001461	-	13001461	11002461	11003461	12003461
150-224	11001472	-	-	11002472	11003472	-
150-250	11001462	-	13001462	11002462	11003462	12003462
150-300	11001463	-	13001463	11002463	11003463	12003463
175-200	11001465	-	13001465	11002465	11003465	12003465
175-224	11001473	-	-	11002473	11003473	-
200-224	11001474	-	-	11002474	11003474	12003474
200-250	11001470	-	13001470	11002470	11003470	12003470
200-300	11001471	-	13001471	11002471	11003471	12003471
224-250	11001476	-	-	11002476	11003476	-
224-300	11001477	-	-	11002477	11003477	12003477
250-300	11001475	-	13001475	11002475	11003475	12003475
250-350	11001484	-	13001484	11002484	11003484	12003484
300-350	11001480	-	13001480	11002480	11003480	12003480
300-400	11001481	-	13001481	11002481	11003481	12003481
350-400	11001482	-	13001482	11002482	11003482	12003482
350-450	11001483	-	13001483	11002483	11003483	12003483
400-450	11001485	-	13001485	11002485	11003485	12003485
400-500	11001486	-	13001486	11002486	11003486	12003486
450-500	11001487	-	13001487	11002487	11003487	12003487
450-560	-	12001495	13001495	12002495 *)	-	12003495
500-560	-	12001496	13001496	12002496 *)	-	12003496
500-630	-	12001497	13001497	12002497 *)	-	12003497
560-630	-	12001498	13001498	12002498 *)	-	12003498

*) 2 mm *) 1,5 mm

Anschlussstutzen
Connecting flange
Tubulures de raccordement



E = Lochzahl
 E = No. of holes
 E = Nombre de trous

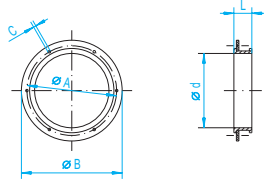
Abmessungen für 1,5 mm Rohrteile
 Dimensions for 1.5 mm piping
 Dimensions pour tuyauterie en épaisseur 1,5 mm

DN	ø d	A	B	C	E	S	L	kg
60	-	-	-	-	-	-	-	-
80	78	108	123	6	6	-	35	0,27
100	100	130	150	6	6	-	28	0,23
120	119	150	170	6	6	-	28	0,35
140	-	-	-	-	-	-	-	-
150	149	180	202	6	6	-	36	0,50
175	174	205	228	6	8	-	50	0,60
200	199	230	250	6	6	-	37	0,65
224	-	-	-	-	-	-	-	-
250	249	280	300	6	6	-	48	0,95
300	-	-	-	-	-	-	-	-
350	-	-	-	-	-	-	-	-
400	-	-	-	-	-	-	-	-
450	-	-	-	-	-	-	-	-
500	-	-	-	-	-	-	-	-
560	-	-	-	-	-	-	-	-
630	-	-	-	-	-	-	-	-

Anschlussstutzen mit Losflansch gebohrt nach DIN 24154, T2

Connecting flange with loose flange drilled acc. to DIN 24154, T2

Tubulures de raccordement avec bride tournante percée suivant DIN 24154, T2



E = Lochzahl
 E = No. of holes
 E = Nombre de trous

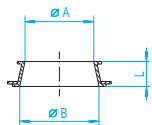
60	57	102	128	9,5	4	-	50	0,50
80	-	-	-	-	-	-	-	-
100	-	-	-	-	-	-	-	-
120 *)	-	-	-	-	-	-	-	-
140	136	182	212	11,5	8	-	50	1,05
150 *)	-	-	-	-	-	-	-	-
175	-	-	-	-	-	-	-	-
200	-	-	-	-	-	-	-	-
224	220	265	295	11,5	8	-	50	1,62
250	-	-	-	-	-	-	-	-
300 *)	299	366	395	11,5	8	-	50	4,00
350 *)	349	405	435	11,5	8	-	50	4,30
400	398	448	484	11,5	12	-	50	4,90
450	448	497	535	11,5	12	-	50	5,60
500	498	551	584	11,5	12	-	50	6,00
560	558	629	664	14	16	-	50	8,00
630	628	698	734	14	16	-	50	9,00

*) Durchmesser nicht in DIN enthalten.
 *) Diameter not contained in DIN.
 *) Diamètre non compris dans la DIN.

Adapterstücke mit Losflansch gebohrt nach DIN 24154, T2*

Adapters with loose flange drilled acc. to DIN 24154, T2*

Adaptateurs avec bride tournante percée suivant DIN 24154, T2*



Durchmesser A + B = lichte Weite bei 1,5 mm Wandstärke
 Diameter A + B = clear width at a wall thickness of 1.5 mm
 Diamètre A + B = largeur intérieure en cas d'épaisseur de 1,5 mm

Abmessungen für 1,5 mm Rohrteile
 Dimensions for 1.5 mm piping
 Dimensions pour tuyauterie en épaisseur 1,5 mm

DN	ø d	A	B	C	E	S	L	kg
120-125*	120	120	-	-	-	-	50	0,85
150-160*	150	160	-	-	-	-	50	1,30
175-180*	175	175	-	-	-	-	50	1,45
250-280*	250	280	-	-	-	-	50	3,05
280*-300)	300	280	-	-	-	-	50	3,10
300-315*	300	315	-	-	-	-	50	3,50

) ø 280 mit angeschweißtem Flansch n. DIN 24154, T2
) ø 280 with welded-on flange acc. to DIN 24154, T2
) ø 280 avec bride soudée suivant DIN 24154, T2

DN	Nr.	1,5 mm grundiert 1.5 mm primed 1,5 mm peint	2 mm grundiert 2 mm primed 2 mm peint	3 mm grundiert 3 mm primed 3 mm peint	1,5 mm verzinkt 1.5 mm galvanized 1,5 mm galvanisé	1,5 mm Chromnickelstahl 1.5 mm stainless steel 1,5 mm acier inoxydable	2 mm Chromnickelstahl 2 mm stainless steel 2 mm acier inoxydable
60	-	-	-	-	-	-	-
80	-	11081431	-	-	11082431	11083431	-
100	-	11101431	-	-	11102431	11103431	-
120	-	11121431	-	-	11122431	11123431	-
140	-	-	-	13121430	-	-	-
150	-	11151431	-	-	11152431	11153431	-
175	-	11171431	-	-	11172431	11173431	-
200	-	11201431	-	-	11202431	11203431	-
224	-	-	-	-	-	-	-
250	-	11251431	-	-	11252431	11253431	-
300	-	-	-	-	-	-	-
350	-	-	-	-	-	-	-
400	-	-	-	-	-	-	-
450	-	-	-	-	-	-	-
500	-	-	-	-	-	-	-
560	-	-	-	-	-	-	-
630	-	-	-	-	-	-	-

1310

60	-	-	11061431	-	-	-	11063431	-	-
80	-	-	-	-	-	-	-	-	-
100	-	-	-	-	-	-	-	-	-
120 *)	-	-	-	-	-	-	-	-	-
140	-	-	11141431	-	-	-	11142431	11143431	-
150 *)	-	-	-	-	-	-	-	-	-
175	-	-	-	-	-	-	-	-	-
200	-	-	-	-	-	-	-	-	-
224	-	-	11221431	-	-	-	11222431	11223431	-
250	-	-	-	-	-	-	-	-	-
300 *)	-	-	11301431	-	-	13301430	11302431	11303431	-
350 *)	-	-	11351431	-	-	13351430	11352431	11353431	-
400	-	-	11401431	-	-	13401430	11402431	11403431	-
450	-	-	-	-	12451430	13451430	12452430 *)	-	12453430
500	-	-	-	-	12501430	13501430	12502430 *)	-	12503430
560	-	-	-	-	12561430	13561430	-	-	12563430
630	-	-	-	-	12631430	13631430	-	-	12633430

*) 2 mm

1315

DN	Nr.	1,5 mm grundiert 1.5 mm primed 1,5 mm peint	1,5 mm verzinkt 1.5 mm galvanized 1,5 mm galvanisé	1 mm Chromnickelstahl 1 mm stainless steel 1 mm acier inoxydable
120-125*	11001441	-	11002441	11003441
150-160*	11001443	-	11002443	11003443
175-180*	11001445	-	11002445	11003445
250-280*	11001446	-	11002446	11003446
280*-300)	11001447	-	11002447	11003447
300-315*	11001448	-	11002448	11003448

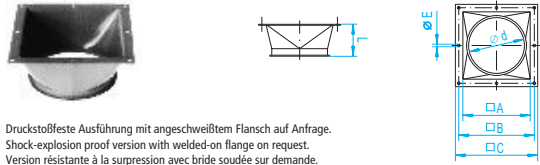
* Flansche siehe Seite 108.
 * Flanges see page 108.
 * Brides voir page 108.

1320

Übergangsstücke von vierkant auf rund

Spouts from square to round

Trémie de liaison carre rond



Druckstoffeste Ausführung mit angeschweißtem Flansch auf Anfrage.
Shock-explosion proof version with welded-on flange on request.
Version résistante à la surpression avec bride soudée sur demande.

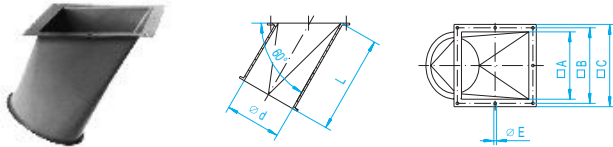
Abmessungen für 1,5 mm Rohrteile
Dimensions for 1.5 mm piping
Dimensions pour tuyauterie en épaisseur 1,5 mm

DN	Ø d	A	B	C	E	F	L	kg
60	-	-	-	-	-	-	-	-
80	78	100	120	140	7	-	50	0,36
100	100	120	140	160	7	-	60	0,45
120	120	140	164	180	7	-	70	0,63
150	150	180	202	220	7	-	85	0,90
175	175	200	225	245	7	-	145	1,50
200	200	250	270	290	7	-	115	1,80
250	250	300	325	345	7	-	150	2,70
300	300	350	375	395	7	-	210	3,90

Übergangsstücke unter Neigung von 60°

Spouts with inclination of 60°

Trémie de liaison carre rond, sous inclinaison de 60°

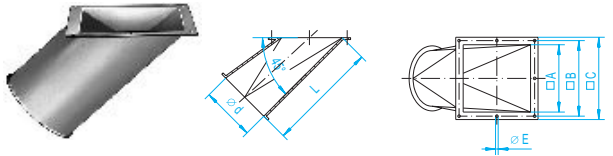


60	-	-	-	-	-	-	-	-
80	78	100	120	140	7	-	190	0,48
100	100	120	140	160	7	-	190	0,90
120	120	140	164	180	7	-	215	1,20
150	150	180	202	220	7	-	260	1,80
175	175	200	225	245	7	-	275	2,25
200	200	250	270	290	7	-	265	2,40
250	250	300	325	345	7	-	345	4,05
300	300	350	375	395	7	-	475	6,60

Übergangsstücke unter Neigung von 45°

Spouts with inclination of 45°

Trémie de liaison carre rond, sous inclinaison de 45°

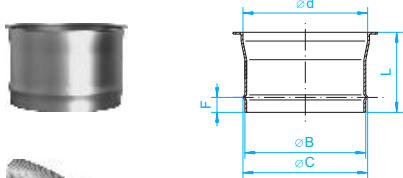


60	-	-	-	-	-	-	-	-
80	78	100	120	140	7	-	160	0,40
100	100	120	140	160	7	-	180	0,75
120	120	140	164	180	7	-	190	0,90
150	150	180	202	220	7	-	295	1,95
175	175	200	225	245	7	-	300	2,40
200	200	250	270	290	7	-	325	2,75
250	250	300	325	345	7	-	395	4,65
300	300	350	375	395	7	-	450	5,55

Schlauchanschlussstutzen

Hose connection

Raccords pour flexible



Abmessungen für 1 mm Rohrteile
Dimensions for 1 mm piping
Dimensions pour tuyauterie en épaisseur 1 mm

DN	Ø d	A	B	C	E	F	L	kg
60-50	57	-	50	51	-	10	80	0,20
60	57	-	60	61	-	10	80	0,20
80	78	-	78	80	-	15	88	0,20
100	100	-	98	100	-	15	100	0,25
120	120	-	122	125	-	15	100	0,30
140	136	-	138	140	-	15	100	0,35
150	150	-	148	150	-	20	100	0,40
175	175	-	177	180	-	20	100	0,45
200	200	-	198	200	-	20	100	0,50
224	220	-	222	225	-	20	100	0,57
250	250	-	248	250	-	20	100	0,65
300	300	-	298	300	-	20	100	0,75

Passende Schläuche, Schlauchschellen unter Zubehör, Seite 112.
Fitting hoses, special hose clamps under "accessories", page 112.
Les flexibles correspondants, colliers spéciaux pour flexibles sous accessoires, page 112.

DN	Nr.	1,5 mm grundiert 1,5 mm primed 1,5 mm peint	3 mm grundiert 3 mm primed 3 mm peint	1,5 mm verzinkt 1,5 mm galvanized 1,5 mm galvanisé	1,5 mm Chromnickelstahl 1,5 mm stainless steel 1,5 mm acier inoxydable	2 mm Chromnickelstahl 2 mm stainless steel 2 mm acier inoxydable
60	-	-	-	-	-	-
80	-	11081400	-	11082400	11083400	-
100	-	11101400	-	11102400	11103400	12103400
120	-	11121400	13121400	11122400	11123400	12123400
150	-	11151400	13151400	11152400	11153400	12153400
175	-	11171400	13171400	11172400	-	12173400
200	-	11201400	13201400	11202400	-	12203400
250	-	11251400	13251400	11252400	-	12253400
300	-	11301400	13301400	11302400	-	12303400

1280

60	-	-	-	-	-	-
80	-	11081410	-	11082410	11083410	-
100	-	11101410	-	11102410	11103410	12103410
120	-	11121410	13121410	11122410	11123410	12123410
150	-	11151410	13151410	11152410	11153410	12153410
175	-	11171410	13171410	11172410	-	12173410
200	-	11201410	13201410	11202410	-	12203410
250	-	11251410	13251410	11252410	-	12253410
300	-	11301410	13301410	11302410	-	12303410

1290

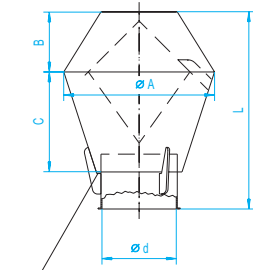
60	-	-	-	-	-	-
80	-	11081420	-	11082420	11083420	-
100	-	11101420	-	11102420	11103420	12103420
120	-	11121420	13121420	11122420	11123420	12123420
150	-	11151420	13151420	11152420	11153420	12153420
175	-	11171420	13171420	11172420	-	12173420
200	-	11201420	13201420	11202420	-	12203420
250	-	11251420	13251420	11252420	-	12253420
300	-	11301420	13301420	11302420	-	12303420

1300

DN	Nr.	1 mm grundiert 1 mm primed 1 mm peint	1,5 mm grundiert 1,5 mm primed 1,5 mm peint	1 mm verzinkt 1 mm galvanized 1 mm galvanisé	1,5 mm verzinkt 1,5 mm galvanized 1,5 mm galvanisé	1 mm Chromnickelstahl 1 mm stainless steel 1 mm acier inoxydable	1,5 mm Chromnickelstahl 1,5 mm stainless steel 1,5 mm acier inoxydable
60-50	-	110614990	-	-	-	-	110634990
60	-	11061499	-	-	-	-	11063499
80	11081499	-	-	11082499	-	11083499	-
100	-	11101499	-	-	11102499	11103499	-
120	11121499	-	-	11122499	-	11123499	-
140	11141499	-	-	11142499	-	11143499	-
150	-	11151499	-	-	11152499	11153499	-
175	11171499	-	-	11172499	-	11173499	-
200	11201499	-	-	11202499	-	11203499	-
224	11221499	-	-	11222499	-	11223499	-
250	11251499	-	-	11252499	-	11253499	-
300	11301499	-	-	11302499	-	11303499	-

1340

Deflektorhauben
Jet caps
Capots défecteurs



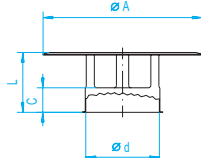
Wasseraustritt umlaufend
 Water outlet revolving
 Sortie d'eau périphérique

Abmessungen für 2 mm Rohrteile
 Dimensions for 2 mm piping
 Dimensions pour tuyauterie en épaisseur 2 mm

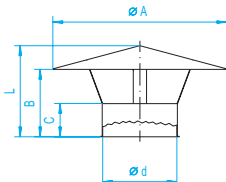
DN	Ø d	A	B	C	E	F	L	kg
60	-	-	-	-	-	-	-	-
80	76	230	110	188	-	-	360	3,20
100	99	230	110	152	-	-	325	3,40
120	119	260	125	169	-	-	355	5,20
140	135	310	130	222	-	-	415	6,40
150	149	310	130	200	-	-	390	6,20
175	174	360	160	237	-	-	460	9,50
200	199	460	200	322	-	-	620	12,50
224	219	515	235	368	-	-	695	16,50
250	249	515	235	322	-	-	650	15,50
300	299	575	255	335	-	-	680	18,50
350 *)	349	645	275	448	-	-	865	25,50
400 *)	398	715	295	480	-	-	915	29,50
450 *)	448	820	320	588	-	-	1040	49,50
500 *)	498	870	320	588	-	-	1040	53,50
560 *)	558	990	372	703	-	-	1208	71,00
630 *)	628	1140	442	776	-	-	1434	95,00
710 *)	707	1290	502	901	-	-	1627	118,00
800 *)	797	1440	520	1020	-	-	1790	142,00

Regenhauben
Rain caps
Capots contre la pluie

Ausführung Ø 80-200 mm
 Type Ø 80-200 mm
 Exécution Ø 80-200 mm



Ausführung ab Ø 224 mm
 Type from Ø 224 mm
 Exécution à partir du Ø 224 mm



Abmessungen für 2 mm Rohrteile
 Dimensions for 2 mm piping
 Dimensions pour tuyauterie en épaisseur 2 mm

DN	Ø d	A	B	C	E	F	L	kg
60	-	-	-	-	-	-	-	-
80	78	180	-	50	-	-	92	0,60
100	100	225	-	50	-	-	102	0,90
120	120	270	-	50	-	-	112	1,30
140	136	325	-	50	-	-	122	1,70
150	150	325	-	50	-	-	127	1,80
175	175	375	-	50	-	-	140	2,30
200	200	425	-	50	-	-	152	2,90
224	219	525	205	100	-	-	275	6,10
250	250	525	205	100	-	-	275	6,40
300	300	625	230	100	-	-	315	8,40
350	349	750	300	150	-	-	395	14,70
400	398	850	320	150	-	-	435	15,20
450	448	950	340	150	-	-	470	22,00
500	498	1050	410	200	-	-	550	27,70
560	558	1150	435	200	-	-	590	27,00
630	628	1300	470	200	-	-	645	32,00

DN	Nr.	Nr.	Nr.	Nr.	Nr.	Nr.	Nr.	Nr.	Nr.	Nr.	Nr.
60	-	-	-	-	-	-	-	-	-	-	-
80	-	-	-	-	-	-	12082805	-	-	-	12083805
100	-	-	-	-	-	-	12102805	-	-	-	12103805
120	-	-	-	-	-	-	12122805	-	-	-	12123805
140	-	-	-	-	-	-	12142805	-	-	-	12143805
150	-	-	-	-	-	-	12152805	-	-	-	12153805
175	-	-	-	-	-	-	12172805	-	-	-	12173805
200	-	-	-	-	-	-	12202805	-	-	-	12203805
224	-	-	-	-	-	-	12222805	-	-	-	12223805
250	-	-	-	-	-	-	12252805	-	-	-	12253805
300	-	-	-	-	-	-	12302805	-	-	-	12303805
350 *)	-	-	-	-	-	-	12352805	-	-	-	12353805
400 *)	-	-	-	-	-	-	12402805	-	-	-	12403805
450 *)	-	-	-	-	-	-	12452805	-	-	-	12453805
500 *)	-	-	-	-	-	-	12502805	-	-	-	12503805
560 *)	-	-	-	-	-	-	12562805	-	-	-	12563805
630 *)	-	-	-	-	-	-	12632805	-	-	-	12633805
710 *)	-	-	-	-	-	-	12712805	-	-	-	12713805
800 *)	-	-	-	-	-	-	12802805	-	-	-	12803805

*) ab 350 mm Durchmesser mit angeschweißtem Flansch nach DIN 24154, T2, jedoch ohne Gegenflansch.
 (Passende Flansche siehe Seite 108.)

*) Diameters over 300 mm with welded-on flange acc. to DIN 24154, T2, but without counter-flange.
 (Matching flanges see page 108.)

*) Au-dessus de 300 mm avec bride soudée suivant DIN 24154, T2 mais sans contrebride.
 (Brides correspondantes voir page 108.)

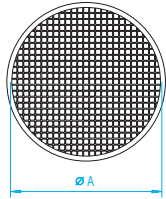
1430

DN	Nr.	Nr.	Nr.	Nr.	Nr.	Nr.	Nr.	Nr.	Nr.	Nr.	
60	-	-	-	-	-	-	-	-	-	-	
80	-	-	-	-	-	11082850	-	-	-	11083850	
100	-	-	-	-	-	11102850	-	-	-	11103850	
120	-	-	-	-	-	11122850	-	-	-	11123850	
140	-	-	-	-	-	11142850	-	-	-	11143850	
150	-	-	-	-	-	11152850	-	-	-	11153850	
175	-	-	-	-	-	11172850	-	-	-	11173850	
200	-	-	-	-	-	11202850	-	-	-	11203850	
224	-	-	-	-	-	11222850	-	-	-	11223850	
250	-	-	-	-	-	11252850	-	-	-	11253850	
300	-	-	-	-	-	11302850	-	-	-	11303850	
350	-	-	-	-	-	11352850	-	-	-	11353850 *)	
400	-	-	-	-	-	11402850	-	-	-	11403850 *)	
450	-	-	-	-	-	-	12452850	-	-	-	12453850
500	-	-	-	-	-	-	12502850	-	-	-	12503850
560	-	-	-	-	-	-	12562850	-	-	-	12563850
630	-	-	-	-	-	-	12632850	-	-	-	12633850

*) 1,5 mm

1440

Lochgitter mit Bördeldichtring NBR für 2 mm
Perforated sheet metal with U-shaped seal for 2 mm
Tôle perforée avec joint profilé pour 2 mm



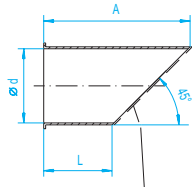
69 % freie Fläche, Lochgröße 10 x 10 mm
 69 % free space, hole size 10 x 10 mm
 69 % surface libre, dimension du trou 10 x 10 mm

Abmessungen
 Dimensions
 Dimensions

DN	Ø d	A	B	C	E	F	L	kg
60	-	-	-	-	-	-	-	-
80	-	92	-	-	-	-	-	0,01
100	-	114	-	-	-	-	-	0,05
120	-	134	-	-	-	-	-	0,05
140	-	150	-	-	-	-	-	0,05
150	-	164	-	-	-	-	-	0,10
175	-	189	-	-	-	-	-	0,10
200	-	214	-	-	-	-	-	0,11
224	-	238	-	-	-	-	-	0,11
250	-	264	-	-	-	-	-	0,11
300	-	314	-	-	-	-	-	0,14
350	-	364	-	-	-	-	-	0,15
400	-	414	-	-	-	-	-	0,15

Ausblasrohre 45° mit Vogelschutzgitter
Air outlet pipes 45° with bird-guard

Tuyaux d'échappement 45° avec grille de protection contre les oiseaux

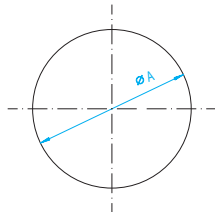


Vogelschutzgitter, Maschenweite 20 x 20 x 2
 Bird-guard, mesh size 20 x 20 x 2
 Grille de protection contre les oiseaux, maille 20 x 20 x 2

Abmessungen
 Dimensions
 Dimensions

DN	Ø d	A	B	C	E	F	L	kg
60	-	-	-	-	-	-	-	-
80	78	280	-	-	-	-	200	0,90
100	100	300	-	-	-	-	200	1,20
120	120	320	-	-	-	-	200	1,50
140	136	340	-	-	-	-	200	1,90
150	150	350	-	-	-	-	200	2,20
175	175	375	-	-	-	-	200	2,60
200	200	400	-	-	-	-	200	3,20
224	220	424	-	-	-	-	200	3,70
250	250	450	-	-	-	-	200	4,40
300	300	500	-	-	-	-	200	6,00
350	350	550	-	-	-	-	200	8,20
400	399	600	-	-	-	-	200	10,20
450	449	650	-	-	-	-	200	12,40
500	499	700	-	-	-	-	200	14,90
560	558	760	-	-	-	-	200	23,70
630	628	830	-	-	-	-	200	29,20

Blinddeckel
Blank-off covers
Plaque d'extrémité



Abmessungen
 Dimensions
 Dimensions

DN	Ø d	A	B	C	E	F	L	kg
60	-	70	-	-	-	-	-	0,04
80	-	92	-	-	-	-	-	0,08
100	-	114	-	-	-	-	-	0,12
120	-	134	-	-	-	-	-	0,17
140	-	150	-	-	-	-	-	0,21
150	-	164	-	-	-	-	-	0,25
175	-	189	-	-	-	-	-	0,33
200	-	214	-	-	-	-	-	0,42
224	-	234	-	-	-	-	-	0,51
250	-	264	-	-	-	-	-	0,64
300	-	314	-	-	-	-	-	0,91
350	-	364	-	-	-	-	-	1,63
400	-	414	-	-	-	-	-	2,11
450	-	464	-	-	-	-	-	2,66
500	-	514	-	-	-	-	-	3,26
560	-	574	-	-	-	-	-	4,08
630	-	644	-	-	-	-	-	5,14

1 mm Chromnickelstahl
 1 mm stainless steel
 1 mm acier inoxydable

DN	Nr.	Nr.	Nr.	Nr.	Nr.	Nr.	Nr.	Nr.
60	-	-	-	-	-	-	-	-
80	-	-	-	-	-	-	11083716	-
100	-	-	-	-	-	-	11103716	-
120	-	-	-	-	-	-	11123716	-
140	-	-	-	-	-	-	11143716	-
150	-	-	-	-	-	-	11153716	-
175	-	-	-	-	-	-	11173716	-
200	-	-	-	-	-	-	11203716	-
224	-	-	-	-	-	-	11223716	-
250	-	-	-	-	-	-	11253716	-
300	-	-	-	-	-	-	11303716	-
350	-	-	-	-	-	-	11353716	-
400	-	-	-	-	-	-	11403716	-

1380

1 mm verzinkt
 1 mm galvanized
 1 mm galvanisé

1,5 mm verzinkt
 1,5 mm galvanized
 1,5 mm galvanisé

2 mm verzinkt
 2 mm galvanized
 2 mm galvanisé

1 mm Chromnickelstahl
 1 mm stainless steel
 1 mm acier inoxydable

1,5 mm Chromnickelstahl
 1,5 mm stainless steel
 1,5 mm acier inoxydable

2 mm Chromnickelstahl
 2 mm stainless steel
 2 mm acier inoxydable

DN	Nr.	Nr.	Nr.	Nr.	Nr.	Nr.	Nr.	Nr.
60	-	-	-	-	-	-	-	-
80	-	-	11082880	-	-	-	-	11083880
100	-	-	11102880	-	-	-	-	11103880
120	-	-	11122880	-	-	-	-	11123880
140	-	-	11142880	-	-	-	-	11143880
150	-	-	11152880	-	-	-	-	11153880
175	-	-	11172880	-	-	-	-	11173880
200	-	-	11202880	-	-	-	-	11203880
224	-	-	11222880	-	-	-	-	11223880
250	-	-	11252880	-	-	-	-	11253880
300	-	-	11302880	-	-	-	-	11303880
350	-	-	-	-	11352880	-	-	11353880
400	-	-	-	-	11402880	-	-	11403880
450	-	-	-	-	11452880	-	-	11453880
500	-	-	-	-	11502880	-	-	11503880
560	-	-	-	-	-	11562880	-	12563880
630	-	-	-	-	-	11632880	-	12633880

1450

1,5 mm Chromnickelstahl
 1,5 mm stainless steel
 1,5 mm acier inoxydable

2 mm Chromnickelstahl
 2 mm stainless steel
 2 mm acier inoxydable

DN	Nr.	Nr.	Nr.	Nr.	Nr.	Nr.	Nr.	Nr.
60	-	-	-	-	-	-	-	-
80	-	-	-	-	-	-	11063715	-
100	-	-	-	-	-	-	11083715	-
120	-	-	-	-	-	-	11103715	-
140	-	-	-	-	-	-	11123715	-
150	-	-	-	-	-	-	11143715	-
175	-	-	-	-	-	-	11153715	-
200	-	-	-	-	-	-	11173715	-
224	-	-	-	-	-	-	11203715	-
250	-	-	-	-	-	-	11223715	-
300	-	-	-	-	-	-	11253715	-
350	-	-	-	-	-	-	11303715	-
400	-	-	-	-	-	-	-	12353715
450	-	-	-	-	-	-	-	12403715
500	-	-	-	-	-	-	-	12453715
560	-	-	-	-	-	-	-	12503715
630	-	-	-	-	-	-	-	12563715

1370