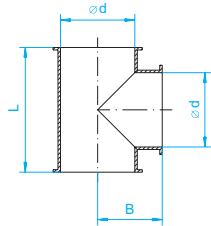


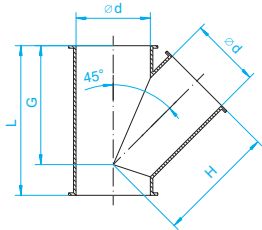
T-Stücke  
T-pieces  
Pièces en T



Abmessungen für 1,5 mm Rohrteile  
Dimensions for 1,5 mm piping  
Dimensions pour tuyauterie en épaisseur 1,5 mm

DN	Ø d	A	B	C	G	H	L	kg
60	57	-	60	-	-	-	130	0,40
80	78	-	70	-	-	-	150	0,60
100	100	-	100	-	-	-	200	1,00
120	120	-	110	-	-	-	220	1,20
140	136	-	120	-	-	-	240	1,40
150	150	-	125	-	-	-	250	1,65
175	175	-	137,5	-	-	-	275	2,05
200	200	-	150	-	-	-	300	2,55
224	220	-	162,5	-	-	-	325	2,90
250	250	-	175	-	-	-	350	3,50
300	300	-	200	-	-	-	400	4,70
350	350	-	275	-	-	-	550	8,10
400	399	-	300	-	-	-	600	9,90
450	449	-	325	-	-	-	650	12,75
500	499	-	350	-	-	-	700	14,10
560	557	-	380	-	-	-	760	17,60
630	627	-	415	-	-	-	830	20,35

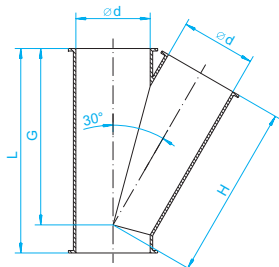
Gabelstücke 45°  
Forks 45°  
Culottes droites 45°



Abmessungen für 2 mm Rohrteile  
Dimensions for 2 mm piping  
Dimensions pour tuyauterie en épaisseur 2 mm

DN	Ø d	A	B	C	G	H	L	kg
45° 60	57	-	-	-	115	115	145	0,50
80	78	-	-	-	123	137	160	0,75
100	100	-	-	-	177	176	215	1,15
120	119	-	-	-	187	185	240	1,95
140	Auf Anfrage. On request. Sur demande.							
150	149	-	-	-	234	231	300	3,05
175	174	-	-	-	269	266	340	3,90
200	199	-	-	-	309	306	390	5,40
224	Auf Anfrage. On request. Sur demande.							
250	249	-	-	-	358	352	450	7,20
300	299	-	-	-	418	412	520	10,30
350	349	-	-	-	498	472	615	15,00
400	398	-	-	-	557	533	685	17,75
450	448	-	-	-	662	623	800	22,80
500	498	-	-	-	701	674	850	27,20
560	558	-	-	-	789	786	950	38,00
630	628	-	-	-	885	890	1060	48,00

Gabelstücke 30°  
Forks 30°  
Culottes droites 30°



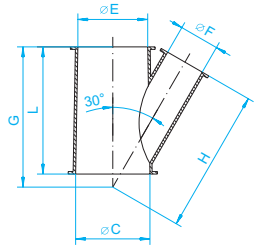
DN	Ø d	A	B	C	G	H	L	kg
30° 60	57	-	-	-	170	170	200	0,70
80	78	-	-	-	209	216	240	1,30
100	99	-	-	-	262	248	300	2,30
120	119	-	-	-	299	296	340	2,95
140	136	-	-	-	336	334	390	2,80
150	149	-	-	-	355	350	410	4,00
175	174	-	-	-	392	383	450	5,20
200	199	-	-	-	463	457	530	7,20
224	220	-	-	-	510	510	580	6,90
250	249	-	-	-	547	544	620	10,80
300	299	-	-	-	640	640	720	14,40
350	349	-	-	-	728	717	820	18,60
400	398	-	-	-	826	825	925	25,40
450	448	-	-	-	945	930	1050	31,40
500	498	-	-	-	1038	1027	1150	38,40
560	558	-	-	-	1180	1175	1300	54,00
630	628	-	-	-	1301	1304	1430	64,00

DN	1,5 mm grundiert 1,5 mm primed 1,5 mm peint		2 mm grundiert 2 mm primed 2 mm peint		1,5 mm verzinkt 1,5 mm galvanizé 1,5 mm galvanisé		2 mm verzinkt 2 mm galvanizé 2 mm galvanisé		1,5 mm Chromnickelstahl 1,5 mm stainless steel 1,5 mm acier inoxydable		2 mm Chromnickelstahl 2 mm stainless steel 2 mm acier inoxydable	
	Nr.		Nr.		Nr.		Nr.		Nr.		Nr.	
60	11061240	-	-	-	-	-	-	-	11063240	-	-	-
80	11081240	-	-	-	-	11082240	-	-	11083240	-	-	-
100	11101240	-	-	-	-	11102240	-	-	11103240	-	-	12103240
120	11121240	-	-	-	-	11122240	-	-	11123240	-	-	12123240
140	11141240	-	-	-	-	11142240	-	-	11143240	-	-	-
150	11151240	-	-	-	-	11152240	-	-	11153240	-	-	12153240
175	11171240	-	-	-	-	11172240	-	-	11173240	-	-	12173240
200	11201240	-	-	-	-	11202240	-	-	11203240	-	-	12203240
224	11221240	-	-	-	-	11222240	-	-	11223240	-	-	-
250	11251240	-	-	-	-	11252240	-	-	11253240	-	-	12253240
300	11301240	-	-	-	-	11302240	-	-	11303240	-	-	12303240
350	11351240	-	-	-	-	11352240	-	-	11353240	-	-	12353240
400	11401240	-	-	-	-	11402240	-	-	11403240	-	-	12403240
450	11451240	-	-	-	-	11452240	-	-	11453240	-	-	12453240
500	11501240	-	-	-	-	11502240	-	-	11503240	-	-	12503240
560	-	-	12561240	-	-	-	-	12562240	-	-	-	12563240
630	-	-	12631240	-	-	-	-	12632240	-	-	-	12633240

DN	1,5 mm grundiert 1,5 mm primed 1,5 mm peint		2 mm grundiert 2 mm primed 2 mm peint		3 mm grundiert 3 mm primed 3 mm peint		1,5 mm verzinkt 1,5 mm galvanizé 1,5 mm galvanisé		1 mm Chromnickelstahl 1 mm stainless steel 1 mm acier inoxydable		1,5 mm Chromnickelstahl 1,5 mm stainless steel 1,5 mm acier inoxydable		2 mm Chromnickelstahl 2 mm stainless steel 2 mm acier inoxydable	
	Nr.		Nr.		Nr.		Nr.		Nr.		Nr.		Nr.	
60	11061220	-	-	-	-	-	-	-	-	-	11063220	-	-	-
80	11081220	-	-	-	-	-	-	11082220	-	11083220	-	-	-	-
100	11101220	-	-	-	-	-	-	11102220	-	11103220	-	-	-	12103220
120	11121220	-	12121220	-	-	13121220	-	11122220	-	11123220	-	-	-	12123220
140	-	-	-	-	-	-	-	-	-	-	-	-	-	-
150	11151220	-	12151220	-	-	13151220	-	11152220	-	11153220	-	-	-	12153220
175	11171220	-	12171220	-	-	13171220	-	11172220	-	11173220	-	-	-	12173220
200	11201220	-	12201220	-	-	13201220	-	11202220	-	11203220	-	-	-	12203220
224	-	-	-	-	-	-	-	-	-	-	-	-	-	-
250	11251220	-	12251220	-	-	13251220	-	11252220	-	11253220	-	-	-	12253220
300	11301220	-	12301220	-	-	13301220	-	11302220	-	11303220	-	-	-	12303220
350	11351220	-	12351220	-	-	13351220	-	11352220	-	-	11353220	-	-	12353220
400	11401220	-	12401220	-	-	13401220	-	11402220	-	-	11403220	-	-	12403220
450	11451220	-	12451220	-	-	13451220	-	11452220	-	-	11453220	-	-	12453220
500	11501220	-	12501220	-	-	13501220	-	11502220	-	-	11503220	-	-	12503220
560	-	-	12561220	-	-	13561220	-	11562220	-	-	-	-	-	12563220
630	-	-	12631220	-	-	13631220	-	11632220	-	-	-	-	-	12633220

DN	1,5 mm grundiert 1,5 mm primed 1,5 mm peint		2 mm grundiert 2 mm primed 2 mm peint		3 mm grundiert 3 mm primed 3 mm peint		1,5 mm verzinkt 1,5 mm galvanizé 1,5 mm galvanisé		1 mm Chromnickelstahl 1 mm stainless steel 1 mm acier inoxydable		1,5 mm Chromnickelstahl 1,5 mm stainless steel 1,5 mm acier inoxydable		2 mm Chromnickelstahl 2 mm stainless steel 2 mm acier inoxydable	
	Nr.		Nr.		Nr.		Nr.		Nr.		Nr.		Nr.	
60	11061230	-	-	-	-	-	-	-	-	-	11063230	-	-	-
80	11081230	-	-	-	-	-	-	11082230	-	11083230	-	-	-	-
100	11101230	-	12101230	-	-	-	-	11102230	-	11103230	-	-	-	12103230
120	11121230	-	12121230	-	-	13121230	-	11122230	-	11123230	-	-	-	12123230
140	11141230	-	-	-	-	-	-	11142230	-	11143230	-	-	-	-
150	11151230	-	12151230	-	-	13151230	-	11152230	-	11153230	-	-	-	12153230
175	11171230	-	12171230	-	-	13171230	-	11172230	-	11173230	-	-	-	12173230
200	11201230	-	12201230	-	-	13201230	-	11202230	-	11203230	-	-	-	12203230
224	11221230	-	-	-	-	-	-	11222230	-	11223230	-	-	-	-
250	11251230	-	12251230	-	-	13251230	-	11252230	-	11253230	-	-	-	12253230
300	11301230	-	12301230	-	-	13301230	-	11302230	-	11303230	-	-	-	12303230
350	11351230	-	12351230	-	-	13351230	-	11352230	-	-	11353230	-	-	12353230
400	11401230	-	12401230	-	-	13401230	-	11402230	-	-	11403230	-	-	12403230
450	11451230	-	12451230	-	-	13451230	-	11452230	-	-	11453230	-	-	12453230
500	11501230	-	12501230	-	-	13501230	-	11502230	-	-	11503230	-	-	12503230
560	-	-	12561230	-	-	13561230	-	11562230	-	-	-	-	-	12563230
630	-	-	12631230	-	-	13631230	-	11632230	-	-	-	-	-	12633230

**Konische Gabelstücke 30°**  
**Conical forks 30°**  
**Culottes coniques 30°**



Durchmesser C, E, F = lichte Weite bei 1,5 mm Wandstärke  
 Diameter C, E, F = clear width at a wall thickness of 1.5 mm  
 Diamètre C, E, F = largeur intérieure en cas d'épaisseur de 1,5 mm

Abmessungen für 1,5 mm Rohrteile  
 Dimensions for 1.5 mm piping  
 Dimensions pour tuyauterie en épaisseur 1,5 mm

DN	C	E	F	G	H	L	kg
60-60-60	57	57	57	170	170	200	0,70
80-60-60	77	57	57	170	170	200	0,80
80-80-80	77	77	77	209	216	240	1,32
100-80-80	100	77	77	237	236	250	1,25
100-100-80	100	100	78	239	248	250	1,35
100-100-100	100	100	100	262	248	300	1,70
120-80-80	120	78	77	258	259	255	1,35
120-100-80	120	100	77	260	261	255	1,45
120-100-100	120	100	100	267	267	290	1,75
120-120-80	120	120	78	256	258	250	1,50
120-120-120	120	120	120	299	296	340	2,20
140-100-100	136	100	100	290	292	300	1,95
140-120-80	136	120	77	274	278	255	1,65
140-120-100	136	120	100	291	293	300	2,00
140-140-80	136	136	77	275	284	255	1,70
140-140-140	136	136	136	336	334	390	2,80
150-100-100	150	100	100	291	294	290	2,10
150-120-100	150	120	100	293	296	290	2,05
150-120-120	150	120	120	323	324	340	2,45
150-140-80	150	136	77	286	292	255	1,75
150-150-80	150	150	77	282	288	250	1,85
150-150-150	150	150	150	355	350	410	3,05
175-120-120	175	120	120	343	347	340	2,70
175-140-120	175	136	120	344	348	340	2,70
175-150-80	175	150	77	302	311	250	1,90
175-150-100	175	150	100	315	321	290	2,40
175-150-120	175	150	120	345	349	340	2,80
175-150-150	175	150	150	375	373	410	3,80
175-175-175	175	175	175	392	383	450	4,00
200-140-140	200	136	136	387	401	390	3,60
200-150-120	200	150	120	365	373	340	2,70
200-150-150	200	150	150	395	396	410	5,00
200-175-100	200	175	100	336	346	290	2,70
200-175-120	200	175	120	366	374	340	3,10
200-175-150	200	175	150	396	398	410	4,10
200-200-80	200	200	77	330	348	255	2,50
200-200-100	200	200	100	348	358	300	3,00
200-200-200	200	200	200	463	457	530	5,60
224-150-150	220	150	150	410	424	410	4,00
224-175-140	220	175	136	406	423	390	4,00
224-200-100	220	200	100	364	377	300	3,00
224-200-120	220	200	120	384	395	340	3,30
224-224-224	220	220	220	510	510	580	6,90

Andere Durchmesserkombinationen auf Anfrage.  
 Preise für konische Gabelstücke 30° 2 + 3 mm auf Anfrage.

DN	1,5 mm grundiert 1,5 mm primed 1,5 mm peint	2 mm grundiert 2 mm primed 2 mm peint	3 mm grundiert 3 mm primed 3 mm peint	1,5 mm verzinkt 1,5 mm galvanisé 1,5 mm galvanisé	1 mm Chromnickelstahl 1 mm stainless steel 1 mm acier inoxydable	2 mm Chromnickelstahl 2 mm stainless steel 2 mm acier inoxydable
60-60-60	11061230	-	-	-	11063230 *)	-
80-60-60	11061255	-	-	-	11063255 *)	-
80-80-80	11081230	-	-	11082230	11083230	-
100-80-80	11101255	-	-	-	11103255	12103255
100-100-80	11101258	-	-	-	11102258	12103258
100-100-100	11101230	12101230	-	-	11103230	12103230
120-80-80	11121286	-	-	-	11122286	12123286
120-100-80	11121257	-	-	-	11122257	12123257
120-100-100	11121255	-	-	-	11122255	12123255
120-120-80	11121258	-	-	-	11122258	12123258
120-120-120	11121230	12121230	13121230	-	11122230	12123230
140-100-100	11141255	-	-	-	11142255	12143255
140-120-80	11141257	-	-	-	11142257	12143257
140-120-100	11141256	-	-	-	11142256	12143256
140-140-80	11141258	-	-	-	11142258	12143258
140-140-140	11141230	-	-	-	11142230	-
150-100-100	11151254	-	-	-	-	-
150-120-100	11151256	-	-	-	11152256	12153256
150-120-120	11151255	-	-	-	11152255	12153255
150-140-80	11151287	-	-	-	11152287	12153287
150-150-80	11151258	-	-	-	11152258	12153258
150-150-150	11151230	12151230	13151230	-	11152230	12153230
175-120-120	11171285	-	-	-	11172285	12173285
175-140-120	11171286	-	-	-	11172286	12173286
175-150-80	11171258	-	-	-	11172258	12173258
175-150-100	11171257	-	-	-	11172257	12173257
175-150-120	11171256	-	-	-	11172256	12173256
175-150-150	11171255	-	-	-	11172255	12173255
175-175-175	11171230	12171230	13171230	-	11172230	12173230
200-140-140	11201285	-	-	-	11202285	12203285
200-150-120	11201286	-	-	-	11202286	12203286
200-150-150	11201255	-	-	-	11202255	12203255
200-175-100	11201258	-	-	-	11202258	12203258
200-175-120	11201257	-	-	-	11202257	12203257
200-175-150	11201256	-	-	-	11202256	12203256
200-200-80	11201253	-	-	-	11202253	12203253
200-200-100	11201254	-	-	-	11202254	12203254
200-200-200	11201230	12201230	13201230	-	11202230	12203230
224-150-150	11221255	-	-	-	11222255	12223255
224-175-140	11221256	-	-	-	11222256	12223256
224-200-100	11221258	-	-	-	11222258	12223258
224-200-120	11221257	-	-	-	11222257	12223257
224-224-224	11221230	-	-	-	11222230	-

Other combinations of diameter available on request.  
 Prices for conical forks 30° 2 + 3 mm on request.

Autres combinaisons de diamètres sur demande.  
 Les prix pour culottes coniques 30° 2 + 3 mm sur demande.

\*) 1,5 mm 1080

**Konische Gabelstücke 30°**  
**Conical forks 30°**  
**Culottes coniques 30°**



Abmessungen für 1,5 mm Rohrteile  
 Dimensions for 1.5 mm piping  
 Dimensions pour tuyauterie en épaisseur 1,5 mm

DN	C	E	F	G	H	L	kg
250-200-150	250	200	150	438	446	410	4,60
250-200-175	250	200	175	453	455	450	5,80
250-200-200	250	200	200	503	513	530	6,10
250-224-120	250	220	120	409	424	340	4,20
250-224-140	250	220	136	433	455	390	4,40
250-250-80	250	250	77	374	398	255	2,90
250-250-100	250	250	100	392	409	300	3,50
250-250-250	250	250	250	547	544	620	10,80

300-224-224	300	220	220	575	584	580	7,70
300-250-140	300	250	136	475	493	489	4,90
300-250-150	300	250	150	476	495	410	5,30
300-250-175	300	250	175	496	505	450	5,90
300-250-200	300	250	200	546	563	530	7,10
300-250-250	300	250	250	587	580	620	8,70
300-300-80	300	300	77	417	448	255	3,30
300-300-100	300	300	100	435	459	300	4,10
300-300-300	300	300	300	640	640	720	14,40

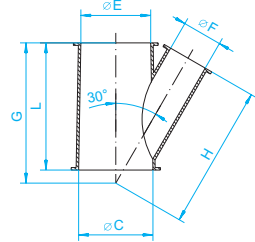
350-250-250	350	250	250	627	627	620	9,60
350-300-150	350	300	150	524	546	410	6,10
350-300-200	350	300	200	590	613	530	7,90
350-300-224	350	300	220	619	636	580	8,90
350-300-250	350	300	250	630	630	620	9,90
350-350-350	350	350	350	728	717	820	18,60

400-300-250	399	300	250	670	677	620	10,40
400-300-300	399	300	300	721	724	720	12,40
400-350-175	399	350	175	583	609	450	7,40
400-350-224	399	350	220	663	686	580	10,20
400-400-400	399	399	399	826	825	925	25,40

450-350-300	449	350	300	764	774	720	14,80
450-350-350	449	350	350	809	811	820	17,50
450-400-200	449	399	200	676	713	530	10,70
450-400-250	449	399	250	716	730	620	12,80
450-450-450	449	449	449	945	930	1050	31,40

500-400-350	499	399	350	853	861	820	18,20
500-400-400	499	399	399	909	914	925	22,70
500-450-224	499	449	220	749	786	580	13,00
500-450-300	499	449	300	810	827	720	17,00
500-500-500	499	499	499	1038	1027	1150	38,00

Andere Durchmesserkombinationen auf Anfrage.  
 Preise für konische Gabelstücke 30° 2 + 3 mm auf Anfrage.



Durchmesser C, E, F = lichte Weite bei 1,5 mm Wandstärke  
 Diameter C, E, F = clear width at a wall thickness of 1.5 mm  
 Diamètre C, E, F = largeur intérieure en cas d'épaisseur de 1,5 mm

DN	1,5 mm grundiert 1.5 mm primed 1,5 mm peint		2 mm grundiert 2 mm primed 2 mm peint		3 mm grundiert 3 mm primed 3 mm peint		1,5 mm verzinkt 1.5 mm galvanized 1,5 mm galvanisé		1 mm Chromnickelstahl 1 mm stainless steel 1 mm acier inoxydable		2 mm Chromnickelstahl 2 mm stainless steel 2 mm acier inoxydable	
	Nr.		Nr.		Nr.		Nr.		Nr.		Nr.	
250-200-150	11251286		-	-	-	-	11252286		11253286		12253286	
250-200-175	11251256		-	-	-	-	11252256		11253256		12253256	
250-200-200	11251255		-	-	-	-	11252255		11253255		12253255	
250-224-120	11251288		-	-	-	-	11252288		11253288		12253288	
250-224-140	11251287		-	-	-	-	11252287		11253287		12253287	
250-250-80	11251253		-	-	-	-	11252253		11253253		-	-
250-250-100	11251254		-	-	-	-	11252254		11253254		12253254	
250-250-250	11251230		12251230		13251230		11252230		11253230		12253230	

300-224-224	11301285		-	-	-	-	11302285		11303285		12303285	
300-250-140	11301288		-	-	-	-	11302288		11303288		12303288	
300-250-150	11301258		-	-	-	-	11302258		11303258		12303258	
300-250-175	11301257		-	-	-	-	11302257		11303257		12303257	
300-250-200	11301256		-	-	-	-	11302256		11303256		12303256	
300-250-250	11301255		-	-	-	-	11302255		11303255		12303255	
300-300-80	11301253		-	-	-	-	11302253		11303253		-	-
300-300-100	11301254		-	-	-	-	11302254		11303254		12303254	
300-300-300	11301230		12301230		13301230		11302230		11303230		12303230	

350-250-250	11351255		-	-	-	-	11352255		11353255	*)	12353255	
350-300-150	11351288		-	-	-	-	11352288		11353288		12353288	
350-300-200	11351257		-	-	-	-	11352257		11353257	*)	12353257	
350-300-224	11351286		-	-	-	-	11352286		11353286	*)	12353286	
350-300-250	11351256		-	-	-	-	11352256		11353256	*)	12353256	
350-350-350	11351230		12351230		13351230		11352230		11353230	*)	12353230	

400-300-250	11401256		-	-	-	-	11402256		11403256	*)	12403256	
400-300-300	11401255		-	-	-	-	11402255		11403255	*)	12403255	
400-350-175	11401288		-	-	-	-	11402288		11403288		12403288	
400-350-224	11401287		-	-	-	-	11402287		11403287	*)	12403287	
400-400-400	11401230		12401230		13401230		11402230		11403230	*)	12403230	

450-350-300	11451256		-	-	-	-	11452256		11453256	*)	12453256	
450-350-350	11451255		-	-	-	-	11452255		11453255	*)	12453255	
450-400-200	11451258		-	-	-	-	11452258		11453258	*)	12453258	
450-400-250	11451257		-	-	-	-	11452257		11453257	*)	12453257	
450-450-450	11451230		12451230		13451230		11452230		11453230	*)	12453230	

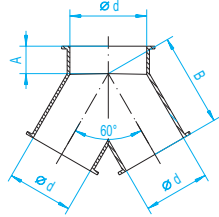
500-400-350	11501256		-	-	-	-	11502256		11503256	*)	12503256	
500-400-400	11501255		-	-	-	-	11502255		11503255	*)	12503255	
500-450-224	11501288		-	-	-	-	11502288		11503288	*)	12503288	
500-450-300	11501257		-	-	-	-	11502257		11503257	*)	12503257	
500-500-500	11501230		12501230		13501230		11502230		11503230	*)	12503230	

Other combinations of diameter available on request.  
 Prices for conical forks 30° 2 + 3 mm on request.

Autres combinaisons de diamètres sur demande.  
 Les prix pour culottes coniques 30° 2 + 3 mm sur demande.

\*) 1,5 mm 1080

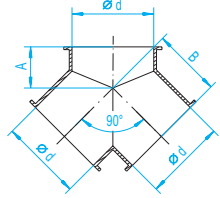
**Hosenrohre 60°**  
**Symmetrical forks 60°**  
**Colottes symétriques 60°**



Abmessungen für 1,5 mm Rohrteile  
 Dimensions for 1.5 mm piping  
 Dimensions pour tuyauterie en épaisseur 1,5 mm

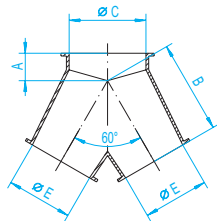
DN	Ø d	A	B	C	E	F	L	kg
60°	60	-	-	-	-	-	-	-
2 x 30°	80	77	40	120	-	-	-	0,80
	100	100	50	120	-	-	-	1,00
	120	120	50	150	-	-	-	1,50
	140	136	70	165	-	-	-	2,00
	150	150	75	175	-	-	-	2,20
	175	175	80	210	-	-	-	3,10
	200	200	90	240	-	-	-	4,00
	224	220	90	275	-	-	-	5,00
	250	250	100	300	-	-	-	6,20
	300	300	120	360	-	-	-	8,90

**Hosenrohre 90°**  
**Symmetrical forks 90°**  
**Colottes symétriques 90°**



DN	Ø d	A	B	C	E	F	L	kg
90°	60	-	-	-	-	-	-	-
2 x 45°	80	77	40	80	-	-	-	0,55
	100	100	60	100	-	-	-	0,90
	120	120	75	110	-	-	-	1,10
	140	136	75	120	-	-	-	1,65
	150	150	75	125	-	-	-	1,45
	175	175	75	140	-	-	-	1,75
	200	200	90	170	-	-	-	2,60
	224	220	100	190	-	-	-	3,00
	250	250	100	200	-	-	-	3,50
	300	300	120	220	-	-	-	4,40
	350	350	120	250	-	-	-	5,40
	400	399	150	270	-	-	-	6,85
	450	449	150	300	-	-	-	8,35
	500	499	175	325	-	-	-	10,20

**Konische Hosenrohre 60°**  
**Conical symmetrical forks 60°**  
**Colottes symétriques 60°**



Abmessungen für 1,5 mm Rohrteile  
 Dimensions for 1.5 mm piping  
 Dimensions pour tuyauterie en épaisseur 1,5 mm

DN	Ø d	A	B	C	E	F	L	kg
60°	100-80-80	40	130	100	77	-	-	0,85
2 x 30°	120-100-100	50	150	120	100	-	-	1,25
	140-100-100	50	150	136	100	-	-	1,25
	150-120-120	50	170	150	120	-	-	1,65
	175-120-120	50	200	175	120	-	-	2,00
	200-140-140	60	200	200	136	-	-	2,35
	200-150-150	60	200	200	150	-	-	2,50
	224-150-150	60	220	220	150	-	-	2,65
	250-200-200	60	250	250	200	-	-	3,50
	300-224-224	70	300	300	220	-	-	4,80
	350-250-250	70	300	350	250	-	-	5,30
	400-300-300	70	350	399	300	-	-	6,20
	450-350-350	80	400	449	350	-	-	9,20
	500-400-400	80	450	499	399	-	-	11,40

Durchmesser C + E = lichte Weite bei 1,5 mm Wandstärke  
 Diameter C + E = clear width at a wall thickness of 1.5 mm  
 Diamètre C + E = largeur intérieure en cas d'épaisseur de 1,5 mm

DN	1,5 mm grundiert 1.5 mm primed 1,5 mm peint	3 mm grundiert 3 mm primed 3 mm peint	1,5 mm verzinkt 1.5 mm galvanized 1,5 mm galvanisé	1 mm Chromnickelstahl 1 mm stainless steel 1 mm acier inoxydable	1,5 mm Chromnickelstahl 1.5 mm stainless steel 1,5 mm acier inoxydable	2 mm Chromnickelstahl 2 mm stainless steel 2 mm acier inoxydable
60	Nr.	Nr.	Nr.	Nr.	Nr.	Nr.
60	-	-	-	-	-	-
80	11081270	-	-	11082270	11083270	-
100	11101270	-	-	11102270	11103270	12103270
120	11121270	-	-	11122270	11123270	12123270
140	11141270	-	-	11142270	11143270	12143270
150	11151270	-	-	11152270	11153270	12153270
175	11171270	-	-	11172270	11173270	12173270
200	11201270	-	-	11202270	11203270	12203270
224	11221270	-	-	11222270	11223270	12223270
250	11251270	-	-	11252270	11253270	12253270
300	11301270	-	-	11302270	11303270	12303270

1095

60	-	-	-	-	-	-	-	-
80	11081260	-	-	11082260	11083260	-	-	-
100	11101260	-	-	11102260	11103260	-	-	12103260
120	11121260	13121260	-	11122260	11123260	-	-	12123260
140	11141260	-	-	11142260	11143260	-	-	12143260
150	11151260	13151260	-	11152260	11153260	-	-	12153260
175	11171260	13171260	-	11172260	11173260	-	-	12173260
200	11201260	13201260	-	11202260	11203260	-	-	12203260
224	11221260	-	-	11222260	11223260	-	-	12223260
250	11251260	13251260	-	11252260	11253260	-	-	12253260
300	11301260	13301260	-	11302260	11303260	-	-	12303260
350	11351260	-	-	11352260	-	11353260	-	12353260
400	11401260	-	-	11402260	-	11403260	-	12403260
450	11451260	-	-	11452260	-	11453260	-	12453260
500	11501260	-	-	11502260	-	11503260	-	12503260

1100

DN	1,5 mm grundiert 1.5 mm primed 1,5 mm peint	3 mm grundiert 3 mm primed 3 mm peint	1,5 mm verzinkt 1.5 mm galvanized 1,5 mm galvanisé	1 mm Chromnickelstahl 1 mm stainless steel 1 mm acier inoxydable	1,5 mm Chromnickelstahl 1.5 mm stainless steel 1,5 mm acier inoxydable	2 mm Chromnickelstahl 2 mm stainless steel 2 mm acier inoxydable	
100-80-80	11101275	-	-	11102275	11103275	12103275	
120-100-100	11121275	-	-	11122275	11123275	12123275	
140-100-100	11141275	-	-	11142275	11143275	12143275	
150-120-120	11151275	-	-	11152275	11153275	12153275	
175-120-120	11171275	-	-	11172275	11173275	12173275	
200-140-140	11201275	-	-	11202275	11203275	12203275	
200-150-150	11201275	-	-	11202275	11203275	12203275	
224-150-150	11221275	-	-	11222275	11223275	12223275	
250-200-200	11251275	-	-	11252275	11253275	12253275	
300-224-224	11301275	-	-	11302275	11303275	12303275	
350-250-250	11351275	-	-	11352275	-	11353275	12353275
400-300-300	11401275	-	-	11402275	-	11403275	12403275
450-350-350	11451275	-	-	11452275	-	11453275	12453275
500-400-400	11501275	-	-	11502275	-	11503275	12503275

1090