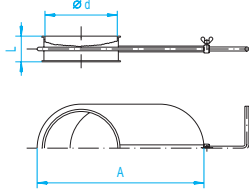


Luftregulierschieber (nur für Luftleitungen)
Air flow control gates (for air pipelines only)

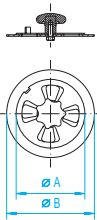
Vannes de régulation d'air (seulement pour tuyauterie de ventilation)



Abmessungen
Dimensions

DN	Ø d	A	B	C	E	F	L	kg
60	-	-	-	-	-	-	-	-
80	77	148	-	-	-	-	50	0,75
100	100	175	-	-	-	-	58	1,10
120	120	205	-	-	-	-	58	1,30
140	136	242	-	-	-	-	70	1,70
150	150	250	-	-	-	-	70	1,80
175	175	290	-	-	-	-	70	2,55
200	200	335	-	-	-	-	70	3,40
224	220	392	-	-	-	-	70	3,90
250	250	410	-	-	-	-	100	4,60
300	299	485	-	-	-	-	100	7,90

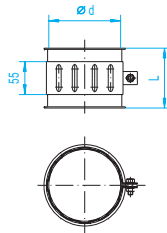
Zusatzluftdeckel
Adjustable blank-off covers
Volet de prise d'air réglable



Abmessungen
Dimensions

DN	Ø d	A	B	C	E	F	L	kg
60	-	-	-	-	-	-	-	-
80	-	70	92	-	-	-	-	0,15
100	-	90	115	-	-	-	-	0,20
120	-	110	135	-	-	-	-	0,25
140	-	126	151	-	-	-	-	0,30
150	-	140	165	-	-	-	-	0,35
175	-	165	190	-	-	-	-	0,45
200	-	190	215	-	-	-	-	0,55

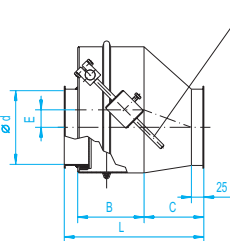
Zusatzluftdrossel
Air bleeds
Registre de prise d'air réglable



Abmessungen
Dimensions

DN	Ø d	A	B	C	E	F	L	kg
60	-	-	-	-	-	-	-	-
80	78	-	-	-	-	-	100	0,35
100	100	-	-	-	-	-	100	0,45
120	120	-	-	-	-	-	100	0,50
140	136	-	-	-	-	-	100	0,55
150	150	-	-	-	-	-	100	0,65
175	175	-	-	-	-	-	100	0,80
200	200	-	-	-	-	-	100	0,85

Rückschlagklappen
Non-return valves
Soupapes de retenue



Hebelarm um 360° verstellbar
Lever arm adjustable by 360°
Bras de force réglable de 360°
Gewicht auf dem Hebelarm verstellbar
Adjustable weight on lever arm
Poids sur le bras de force réglable

Abmessungen
Dimensions

DN	Ø d	A	B	C	E	F	L	kg
60	-	-	-	-	-	-	-	-
80	76	150	95	90	20	-	210	4,30
100	99	175	115	90	22,5	-	230	4,20
120	119	200	130	100	25	-	255	6,25
150	149	250	135	120	35	-	280	8,30
175	174	300	150	140	47,5	-	315	10,50
200	199	300	185	140	35	-	350	11,60
250	249	350	225	165	35	-	415	15,10
300	299	450	260	195	55	-	480	22,70

DN	Nr.	1,5 mm grundiert 1,5 mm primed 1,5 mm peint	2 mm grundiert 2 mm primed 2 mm peint	1,5 mm galvanisch verzinkt 1,5 mm electro galvanisé 1,5 mm electro galvanisé	2 mm galvanisch verzinkt 2 mm electro galvanisé 2 mm electro galvanisé	1 mm Chromnickelstahl 1 mm stainless steel 1 mm acier inoxydable	1,5 mm Chromnickelstahl 1,5 mm stainless steel 1,5 mm acier inoxydable
60	-	-	-	-	-	-	-
80	-	11081525	-	11082525	-	-	11083525
100	-	11101525	-	11102525	-	-	11103525
120	-	11121525	-	11122525	-	-	11123525
140	-	11141525	-	11142525	-	-	11143525
150	-	11151525	-	11152525	-	-	11153525
175	-	11171525	-	11172525	-	-	11173525
200	-	11201525	-	11202525	-	-	11203525
224	-	11221525	-	11222525	-	-	11223525
250	-	11251525	-	11252525	-	-	11253525
300	-	-	12301525	-	12302525	-	12303525 *)

2050 *) 2mm

DN	Nr.	Nr.	Nr.	Nr.	Nr.	Nr.	Nr.	1,5 mm Chromnickelstahl 1,5 mm stainless steel 1,5 mm acier inoxydable
60	-	-	-	-	-	-	-	-
80	-	-	-	-	-	-	-	11083522
100	-	-	-	-	-	-	-	11103522
120	-	-	-	-	-	-	-	11123522
140	-	-	-	-	-	-	-	11143522
150	-	-	-	-	-	-	-	11153522
175	-	-	-	-	-	-	-	11173522
200	-	-	-	-	-	-	-	11203522

2030

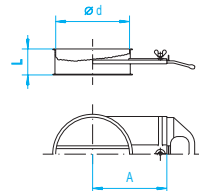
DN	Nr.	Nr.	Nr.	Nr.	Nr.	Nr.	Nr.	1 mm Chromnickelstahl 1 mm stainless steel 1 mm acier inoxydable
60	-	-	-	-	-	-	-	-
80	-	-	-	-	-	-	11083523	-
100	-	-	-	-	-	-	11103523	-
120	-	-	-	-	-	-	11123523	-
140	-	-	-	-	-	-	11143523	-
150	-	-	-	-	-	-	11153523	-
175	-	-	-	-	-	-	11173523	-
200	-	-	-	-	-	-	11203523	-

2040

DN	Nr.	Nr.	Nr.	Nr.	Nr.	Nr.	Nr.	2 mm grundiert 2 mm primed 2 mm peint
60	-	-	-	-	-	-	-	-
80	-	-	-	12081575	-	-	-	-
100	-	-	-	12101575	-	-	-	-
120	-	-	-	12121575	-	-	-	-
150	-	-	-	12151575	-	-	-	-
175	-	-	-	12171575	-	-	-	-
200	-	-	-	12201575	-	-	-	-
250	-	-	-	12251575	-	-	-	-
300	-	-	-	12301575	-	-	-	-

2060

Rohrregulierschieber
Pipe regulator gates
Tiroirs de réglage pour tuyau



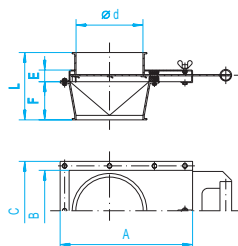
Abmessungen für 2 mm Rohrteile
 Dimensions for 2 mm piping
 Dimensions pour tuyauterie en épaisseur 2 mm

DN	Ø d	A	B	C	E	F	L	kg
60	-	-	-	-	-	-	-	-
80	-	-	-	-	-	-	-	-
100	99	100	-	-	-	-	70	1,10
120	119	120	-	-	-	-	70	1,45
150	149	150	-	-	-	-	70	2,10
175	174	175	-	-	-	-	70	2,75
200	199	200	-	-	-	-	70	3,50
250	249	250	-	-	-	-	70	5,10
300 *)	299	300	-	-	-	-	70	7,10

*) ohne Feinregulierung
 *) without fine adjustment
 *) sans réglage précis

Nur für körnige (nicht mehlig) Produkte in schräg eingebauten Rohrleitungen.
 Only for granular (not farinaceous) products in inclined pipelines.
 Seulement pour des produits granuleux et non farineux dans les tuyauteries installées en oblique.

Rohrschieber, handbetätigt
Pipe regulators, hand-operated
Tiroirs pour tuyau manuel



Abmessungen für 2 mm Rohrteile
 Dimensions for 2 mm piping
 Dimensions pour tuyauterie en épaisseur 2 mm

DN	Ø d	A	B	C	E	F	L	kg
60	-	-	-	-	-	-	-	-
80	78	225	120	160	28	102	150	1,85
100	99	225	120	160	28	60	103	2,05
120	119	251	140	180	26	70	137	3,00
150	149	295	180	220	25	85	150	4,20
175	174	320	200	245	28	145	212	5,80
200	199	410	250	290	25	135	202	7,60
250	249	432	300	345	30	150	217	9,50
300	299	512	350	395	30	210	277	13,50



Rohrschieber, pneumatisch betätigt
 einschließlich Zylinder, 5/2-Wege-Magnetventil (1-spulig) mit Handhilfsbetätigung und 2 Magnetfeldschalter, potentialfrei

ATEX-Ausführung nach Kategorie 2 oder 3 mit zulässiger Zone 20 im Schieber auf Anfrage.

Einsatz:
 Zur Absperrung von Schüttgütern, ohne Überdruck im Rohrsystem.
 Schieber schließt bei Stromausfall.

Abmessungen
 Dimensions
 Dimensions

DN	Ø d	A	B	C	E	F	L	kg
100	99	-	165	372	80	650	104	-
120	119	-	185	415	90	692	138	-
150	149	-	225	505	110	782	152	-
175	174	-	250	555	123	882	212	-
200	199	-	295	645	148	1055	202	-
250	249	-	350	780	173	1210	217	-
300	299	-	400	880	198	1360	277	-

Andere Zylinder lieferbar. Preise auf Anfrage.
 Other cylinders are available. Prices on request.
 Autre vérins sont disponibles. Prix sur demande.

Zylinder, Fabrikat Festo	Spannung:	230V, AC = No. ..21	24V, DC = No. ..23
Cylinder, make Festo	current:		
Vérin, fabrication Festo	tension:		

2 mm grundiert
 2 mm primed
 2 mm peint

DN	Nr.	Nr.	Nr.	Nr.	Nr.	Nr.	Nr.
60	-	-	-	-	-	-	-
80	-	-	-	-	-	-	-
100	-	-	-	12101610	-	-	-
120	-	-	-	12121610	-	-	-
150	-	-	-	12151610	-	-	-
175	-	-	-	12171610	-	-	-
200	-	-	-	12201610	-	-	-
250	-	-	-	12251610	-	-	-
300 *)	-	-	-	12301610	-	-	-

2110

1 mm grundiert
 1 mm primed
 1 mm peint

DN	Nr.	Nr.	Nr.	Nr.	Nr.	Nr.	Nr.
60	-	-	-	-	-	-	-
80	-	-	11081620	-	-	11082620	-
100	-	-	-	12101620	-	-	12102620
120	-	-	-	12121620	-	-	12122620
150	-	-	-	12151620	-	-	12152620
175	-	-	-	12171620	-	-	12172620
200	-	-	-	12201620	-	-	12202620
250	-	-	-	12251620	-	-	12252620
300	-	-	-	12301620	-	-	12302620

2120

Pipe regulators, pneumatically operated
 including cylinder, 5/2-way-solenoid-valve (1 coil) with auxiliary hand operation and 2 proximity-switches, potential-free

ATEX version according to category 2 or 3 with admissible Zone 20 in the slide plate on request.

Application:
 Shutting off of bulk goods without over-pressure inside of the pipe system.
 Slide plate closes when electric supply is cut.

Tiroirs pour tuyau, à commande pneumatique
 comprenant vérin, électrovanne 5/2 voies (à 1 bobine) avec actionnement manuel auxiliaire et 2 fins de course magnétiques, libre de potentiel

Version ATEX selon catégorie 2 ou 3 avec zone admissible 20 dans le tiroir sur demande.

Application:
 Isolement de produits en vrac dans une tuyauterie sans pression.
 Le clapet se ferme en cas de coupure de courant.

2 mm grundiert
 2 mm primed
 2 mm peint

DN	Nr.	Nr.	Nr.	Nr.	Nr.	Nr.	Nr.
100	-	-	-	56021002..	-	-	-
120	-	-	-	56021202..	-	-	-
150	-	-	-	56021502..	-	-	-
175	-	-	-	56021702..	-	-	-
200	-	-	-	56022002..	-	-	-
250	-	-	-	56022502..	-	-	-
300	-	-	-	56023002..	-	-	-

2190

Die 2-stellige Nr. für die gewünschte Spannung ist unserer 8-stelligen Artikelnummer anzufügen.
 The 2-digit number for the desired current has to be added to our 8-digit article number.
 Le nombre à 2 chiffres pour la tension souhaitée est à ajouter au n° d'article à 8 chiffres.

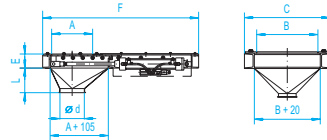


Silo- bzw. Redler-Auslaufschieber, pneumatisch betätigt
einschließlich Zylinder, 5/2-Wege-Magnetventil (1-spulig) mit Handhilfsbetätigung und 2 Magnetfeldschalter, potentialfrei. Schieberplatte auf Kugellagern in U-Rahmen geführt.

Ausführung: Stahl grundiert.
Produktberührende Teile aus Chromnickelstahl auf Anfrage.

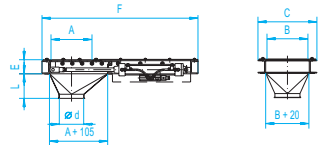
ATEX-Ausführung nach Kategorie 2 oder 3 mit zulässiger Zone 20 im Schieber auf Anfrage.

Einsatz:
Zur Absperrung von Schüttgütern, ohne Überdruck.
Schieber schließt bei Stromausfall.



Redler-Auslaufschieber (Querschieber) pneumatisch
Redler-outlet-gates (cross-slide) pneumatic
Vannes guillotine Redler (tiroir transversal) pneumatique

Silo-Auslaufschieber pneumatisch
Silo-outlet-gates pneumatic
Vannes guillotine pour silo pneumatique



Zylinder, Fabrikat Festo	Spannung:	230V, AC =	24V, DC =
Cylinder, make Festo	current:	No. ..21	No. ..23
Vérin, fabrication Festo	tension:		

Andere Zylinder lieferbar. Preise auf Anfrage.
Other cylinders are available. Prices on request.
Autre vérins sont disponibles. Prix sur demande.

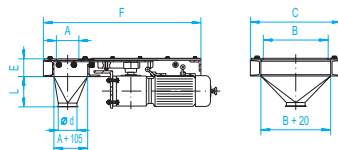


Silo- bzw. Redler-Auslaufschieber, elektrisch betätigt
einschließlich Schnecken-Getriebemotor, 230/400 V, 50 Hz, und 2 mechanischen Endschaftern. Schieberplatte auf Kugellagern in U-Rahmen geführt.

Ausführung: Stahl grundiert.
Produktberührende Teile aus Chromnickelstahl auf Anfrage.

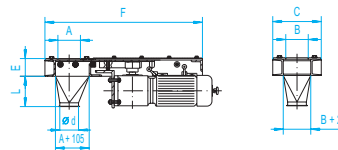
ATEX-Ausführung nach Kategorie 2 oder 3 mit zulässiger Zone 20 im Schieber auf Anfrage.

Einsatz:
Zur Absperrung von Schüttgütern, ohne Überdruck.



Redler-Auslaufschieber (Querschieber) elektrisch betätigt
Redler-outlet-gates (cross-slide) electrically-operated
Vannes guillotine Redler (tiroir transversal) à commande électrique

Silo-Auslaufschieber elektrisch betätigt
Silo-outlet-gates electrically-operated
Vannes guillotine pour silo à commande électrique



Silo(Redler)-outlet-gates, pneumatically operated
including cylinder, 5/2-way-solenoid-valve (1 coil) with auxiliary hand operation and 2 proximity-switches, potential-free. Slide plate runs on ball bearings in a U-frame.

Material: primed steel.
Product-contacting parts made of stainless steel on request.

ATEX version according to category 2 or 3 with admissible Zone 20 in the slide plate on request.

Application:
Shutting off of bulk goods without over-pressure.
Slide plate closes when electric supply is cut.

DN	Ø d	A	B	C	E	F	L	kg
200	199	200	600	710	86	852	360	—
250	249	250	600	710	86	952	320	—
300	299	300	600	710	86	1052	270	—

150	149	200	200	310	86	852	150	—
200	199	250	250	360	86	952	150	—
250	249	300	300	410	86	1052	150	—

Die 2-stellige Nr. für die gewünschte Spannung ist unserer 8-stelligen Artikelnummer anzufügen.
The 2-digit number for the desired current has to be added to our 8-digit article number.
Le nombre à 2 chiffres pour la tension souhaitée est à ajouter au n° d'article à 8 chiffres.

Silo(Redler)-outlet-gates, electrically operated
including worm-gear-motor, 230/400 V, 50 Hz, and 2 mechanical limit-switches.
Slide plate runs on ball bearings in a U-frame.

Material: primed steel.
Product-contacting parts made of stainless steel on request.

ATEX version according to category 2 or 3 with admissible Zone 20 in the slide plate on request.

Application:
Shutting off of bulk goods without over-pressure.

DN	Ø d	A	B	C	E	F	L	kg
200	199	200	600	710	86	845	360	—
250	249	250	600	710	86	995	320	—
300	299	300	600	710	86	1145	270	—

150	149	200	200	304	71	932	150	—
200	199	250	250	354	71	1082	150	—
250	249	300	300	404	71	1232	150	—

Vannes guillotine pour silo ou Redler, à commande pneumatique,
comprenant vérin, électrovanne 5/2 voies (à 1 bobine) avec actionnement manuel auxiliaire et 2 fins de course magnétiques, libre de potentiel. Tiroir guidé sur roulement à billes dans un cadre en U.

Matériau: acier peint.
Pièces en contact avec le produit en acier inoxydable sur demande.

Version ATEX selon catégorie 2 ou 3 avec zone admissible 20 dans le tiroir sur demande.

Application:
Isolement de produits en vrac, sans pression.
Le clapet se ferme en cas de coupure de courant.

DN	ohne Übergangsstück without spout sans pièce de liaison		mit Übergangsstück 2 mm with spout 2 mm avec pièce de liaison 2mm		mit Übergangsstück 3 mm*) with spout 3 mm*) avec pièce de liaison 3 mm*)	
	Nr.		Nr.		Nr.	
200	57102001..		57122001..		—	—
250	57102501..		57122501..		—	—
300	57103001..		57123001..		—	—

150	57601501..		57621501..		—	—
200	57602001..		57622001..		—	—
250	57602501..		57622501..		—	—

2300

Vannes guillotine pour silo ou Redler, à commande électrique
comprenant moto réducteur à vis sans fin, 230/400 V, 50 Hz, et 2 fins de course mécaniques. Tiroir guidé sur roulement à billes dans un cadre en U.

Matériau: acier peint.
Pièces en contact avec le produit en acier inoxydable sur demande.

Version ATEX selon catégorie 2 ou 3 avec zone admissible 20 dans le tiroir sur demande.

Application:
Isolement de produits en vrac, sans pression.

DN	ohne Übergangsstück without spout sans pièce de liaison		mit Übergangsstück 2 mm with spout 2 mm avec pièce de liaison 2mm		mit Übergangsstück 3 mm*) with spout 3 mm*) avec pièce de liaison 3 mm*)	
	Nr.		Nr.		Nr.	
200	57102005		57122005		—	—
250	57102505		57122505		—	—
300	57103005		57123005		—	—

150	57601505		57621505		—	—
200	57602005		57622005		—	—
250	57602505		57622505		—	—

2310

*) Preise für Auslaufschieber mit Übergangsstück 3 mm auf Anfrage.
*) Prices for outlet-gates with spout 3 mm wall-thickness on request.
*) Prix pour vannes guillotine avec pièce de liaison 3 mm sur demande.