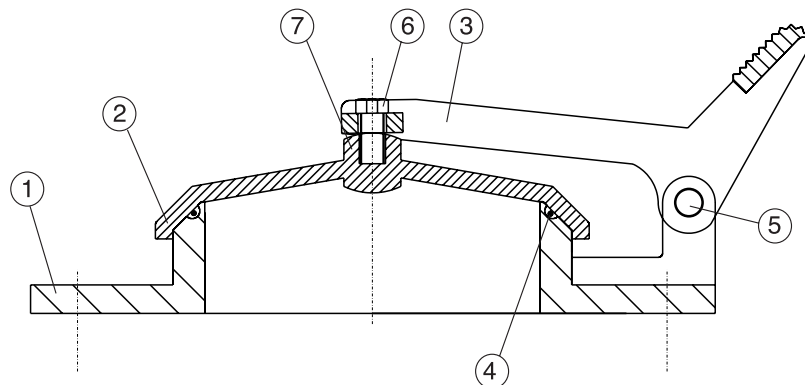


WHESOE

Прочтите Общие Инструкции Whessoe для Пара перед продолжением.



Содержание

- I. Установка
- II. Обслуживание в период атмосферного проветривания
- III. Запасные части

Примечание

Данные инструкции используются исключительно для руководства и не влияют на наши стандартные условия и нашу гарантию на продукцию, которые Вы можете получить по запросу.

Список деталей

Поз.	Описание	Нерж. Сталь Спец.	Алюм. Спец.	Литая сталь	Угл. Сталь Спец.
1	База	A 351 CF8M Нерж.Ст. ASTM	Алюм. LM25	Сорт 420/12 BS 2789	Угл.Ст. ASTM A216 WCB
2	Крышка	A 351 CF8M Нерж.Ст. ASTM	Алюм. LM25	Сорт 420/12 BS 2789	Угл.Ст. ASTM A216 WCB
3	Рама педали	A 351 CF8M Нерж.Ст. ASTM	Алюм. LM25	Сорт 420/12 BS 2789	Угл.Ст. ASTM A216 WCB
4	Кольцо	PTFE	PTFE	PTFE	PTFE
5	Поворотная шпилька	316 Нерж.Ст.	317 Нерж.Ст.	318 Нерж.Ст.	319 Нерж.Ст.
6	Поворотный винт	18/8 Нерж.Ст.	ZP Сталь	ZP Сталь	ZP Сталь
7	Поворотная гайка	18/8 Нерж.Ст.	ZP Сталь	ZP Сталь	ZP Сталь

I. Установка

Замерный люк Фиг.5071А должен быть присоединен к соответствующему фланцу.

1. Эти клапаны должны быть зафиксированы болтами через прокладку к плоскому горизонтальному фланцу. Болты должны быть закручены равномерно для обеспечения хорошего уплотнения.
2. Клапаны из углеродистой стали и чугуна рекомендуется покрасить сразу после завершения установки. Наносите краску только на внешние поверхности.

II. Обслуживание (в период атмосферного проветривания)

1. Поднимите крышку (Поз.2) Replace if necessary и проверьте кольцевое уплотнение на предмет наличия повреждений или износа. Замените при необходимости.
2. Тщательно очистите поверхность седла при помощи подходящего растворителя и нанесите тонкий мазок легкого веретенного масла.
3. Очистите внутри клапан в целом, удалите все посторонние предметы и покрасьте снаружи, где возможно, для предотвращения коррозии.
4. Замените крышку

III. Запасные части

Запасные части

При заказе запасных частей Заказчик должен указать размер клапана, серийный номер, номер позиции и требуемый материал детали.

Размер клапана и его серийный номер могут быть получены с идентификационной таблички клапана. Номер позиции и описание могут быть получены с чертежа на стр. 2.

Рекомендуемые запасные части

1. Поз. 4 Кольцевое уплотнение

Whessoe Vapour

c/o Safety Systems UK Ltd.
Sharp Street,
Worsley, Manchester, M28 3NA,
United Kingdom.
Тел: +44 (0)161 790 7741
Факс: +44 (0)161 703 8451
Web: www.baileybirkett.com