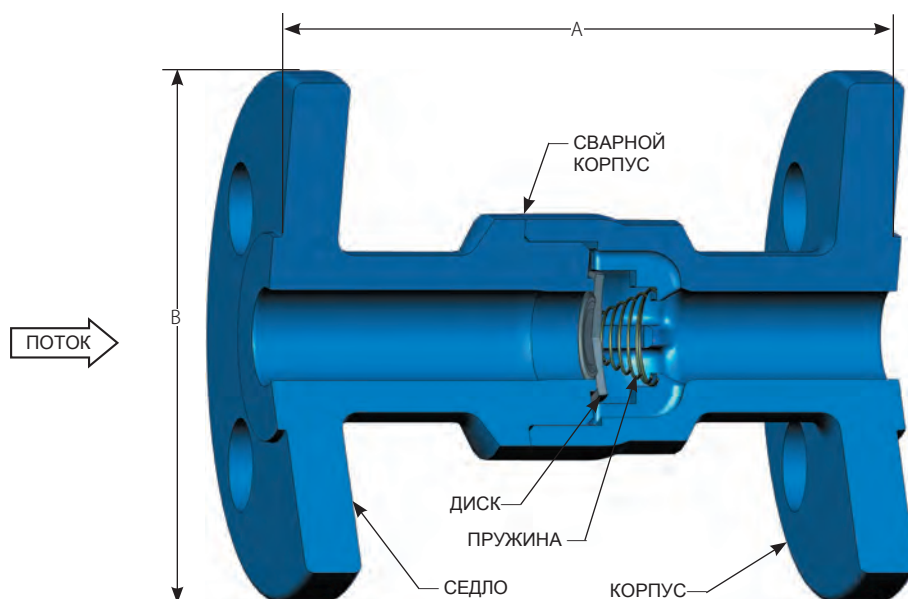


Обратные клапаны **DFT®** модели **DLC** коррозионно устойчивы, надежны, универсальны и экономичны, обладают конструкцией “без хлопушки” и рассчитаны на широкий спектр применений. Вне зависимости от того это жидкость, пар или газ обратные клапаны DLC обеспечивают высокую герметичность и защиту оборудования от гидравлического удара. Конструкция из нержавеющей стали обеспечивает продолжительный срок эксплуатации.



## Характеристики:

- Выполнен в соответствии с ANSI B16.10
- Бесшумный ход пружины, Конструкция “без хлопушки”
- Размеры от 1/2” до 3”
- Класс давления в соответствии с ASME 150 and 300
- Стандартный материал корпуса:
  - A351 CF8M
- Дополнительно возможно исполнение корпуса из:
  - Alloy 20
  - Hastelloy®
- Конструкция из нерж.стали
- Фланцевое исполнение
- пружина из Inconel® X-750
- сварной корпус
- Соответствует требованиям ASME B16.34 - 2004
- Горизонтальная и вертикальная установки
- Конструкция диска на направляющих
- Герметичная обработка диска и седла
- Упрощенная 3-х частевая конструкция
- Универсальность
- Опции:
  - пружина из нерж.стали 316 SS
  - NACE (см.страницу 39)
  - мягкое седло (только Teflon и Viton available).



## ЗАВИСИМОСТЬ ДАВЛЕНИЯ (PSIG) И ТЕМПАРТУРЫ

A351 CF8M		Alloy 20 (CN7M)		Hastelloy C (CW-12MW)			
Темп. град. С	ASME 150	ASME 300	Темп. град. С	ASME 150	ASME 300	ASME 150	ASME 300
-270	275	720	-200	230	600	230	600
38	275	720	38	230	600	230	600
93	235	620	90	200	520	210	550
150	215	560	150	180	465	200	520
200	195	515	200	160	420	190	490
260	170	480	260	150	390	170	465
315	140	450	315	140	360	140	440
370	110	435	370			110	420

## МАТЕРИАЛЫ КОНСТРУКЦИИ

ДЕТАЛЬ	
Корпус	A351 CF8M
Седло	A351 CF8M
Диск	316 SS
Пружина	Inconel® X-750

Class	150 RF	300 RF	
1/2"	A	106,25	150
	B	87,5	93,75
	Вес, кг	1,45	2,04
	Cv	7	7
	CP	0,29	0,29
3/4"	A	115,5	175
	B	3,88	4,62
	Вес, кг	2,04	3,0
	Cv	13	13
	CP	0,24	0,24
1"	A	125	212,5
	B	4,25	4,88
	Вес, кг	2,72	4,5
	Cv	22	22
	CP	0,36	0,36
1 1/2"	A	162,5	237,50
	B	5,00	6,12
	Вес, кг	5,31	8,4
	Cv	54	54
	CP	0,24	0,24
2"	A	200	262,5
	B	150	162,5
	Вес, кг	8,66	11,02
	Cv	93	93
	CP	0,42	0,23
3"	A	237,5	312,5
	B	187,5	206,25
	Вес, кг	17,78	22,91
	Cv	180	180
	CP	0,20	0,20

Прим.: ASME B16.34-2004

Все размеры в мм, вес в кг, предельное давление в psig.

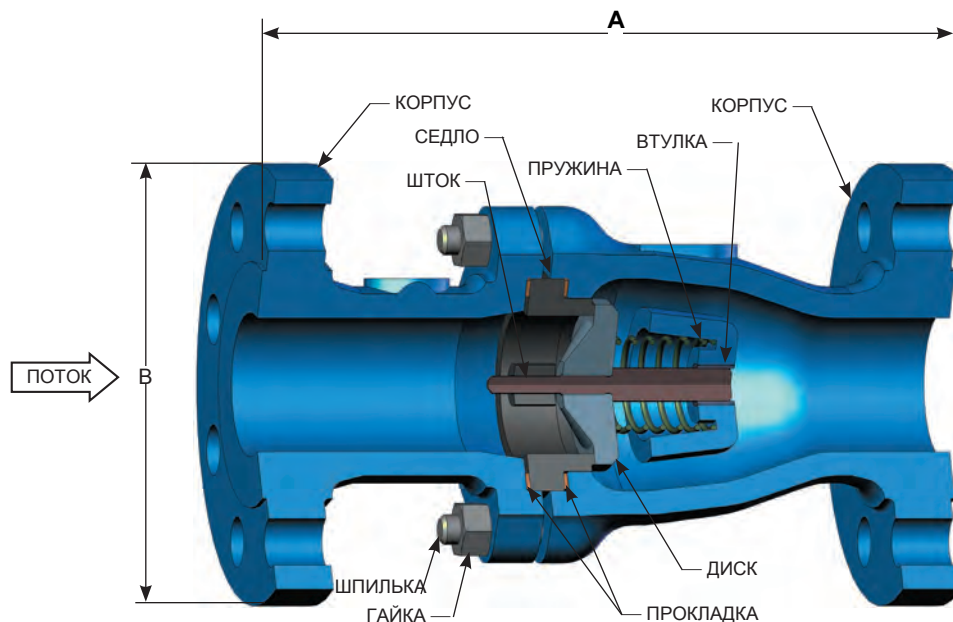
# Excalibur®

Бесшумные обратные клапаны DFT® серии Excalibur снабжены пружиной, центральной направляющей, конструкция выполнена “без хлопушки”. Клапаны характеризуются высокой надежностью, низкими эксплуатационными затратами и широким спектром применений. Клапан состоит из корпуса, прокладки, седла, пружины, диска, штока, втулки штока и направляющей. Обратные клапаны Excalibur обладают широким диапазоном размеров, давлений и материалов исполнения.



## Характеристики:

- Соответствует требованиям ASME B16.10
- Бесшумная пружина, конструкция “без хлопушки”
- размеры от 2” до 24”
- диапазон давление в соотв. с ASME от 150 до 1500
- Стандартные материалы корпуса:
  - углерод.сталь A216 Grade (WCB)
  - нерж.сталь A351 CF8M
- Материалы корпуса по запросу:
  - Alloy 20
  - Duplex SS
  - Hastelloy®
  - Inconel® 600
  - Monel®
- Станд. фланец RF
- Присоед. по запросу(4):
  - Под сварку
  - Фланец х под сварку
  - RTJ
  - Victaulic®
- trim из нерж.стали
- центральная направляющая
- шток
- горизонтальная и вертикальная установки
- герметичность
- 2-х частевой корпус
- защита пружины
- легкость обслуживания
- универсальный
- аксиальный
- форсуночное исп.
- Опции:
  - мягкое седло
  - пружина Inconel® X-750
  - размер линии низкого давления под заказ
  - trim под заказ
  - trim из Stellite (315 град.С)
  - NACE (см.стр. 39)



Для выбора мягкого седлового уплотнения используйте диаграмму “Температура-давление” со страниц 40 и 41.

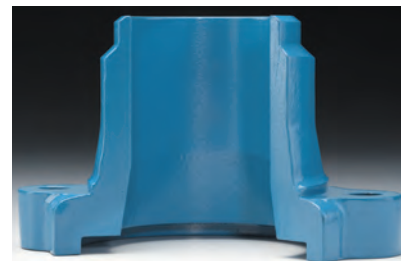
## МАТЕРИАЛЫ КЛАПАНА

ДЕТАЛЬ	КОРПУС ИЗ УГЛЕРОД.СТАЛИ	КОРПУС ИЗ НЕРЖ.СТАЛИ
Корпус	A216 Grade WCB	A351 CF8M
Диско-шток	A351 CF8M/A479 316	A351 CF8M/A479 316
Седло	A351 CF8M	A351 CF8M
Пружина (1)	A313 316	A313 316
Втулка	A479 316	A479 316
Болты (2)	A193-B7 (Stud) & A194-2h (Nut)	
Прокладки (3)	Cl. 150 & 300	вспененный Графит
	Cl. 600+	нерж.сталь 316, наполненная вспененным графитом

Class	150 RF	300 RF	600 RF	900 RF	1500 RF	
2"	A	100	262,5	287,5	362,5	14,50
	B	150	162,5	162,5	212,5	212,5
	Вес, кг	10	13,15	15,88	36,74	36,74
	Cv	65	65	65	51	51
	CP	0.64	0.64	0.64	0.85	0.85
2 1/2"	A	212,5	287,5	*	*	*
	B	175	187,5			
	Вес, кг	13,61	19,05			
	Cv	105	105			
	CP	0.44	0.37			
3"	A	237,5	312,5	350	375	462,5
	B	187,5	206,25	206,25	237,5	262,5
	Вес, кг	16,78	23,59	31,3	70,3	72
	Cv	155	155	155	138	109
	CP	0.26	0.26	0.26	0.22	0.28
4"	A	287,5	350	425	450	537,5
	B	225	250	268,75	287,5	306,25
	Вес, кг	29	41,73	62,6	79,83	121
	Cv	265	265	265	242	187
	CP	0.60	0.41	0.51	0.58	0.74
6"	A	350	437,5	550	600	694
	B	275	312,5	350	375	387,5
	Вес, кг	51,7	80,3	136	354	354
	Cv	685	685	584	512	512
	CP	0.40	0.40	0.73	0.83	0.83
8"	A	487,5	525	550	725	819
	B	337,5	375	412,5	462,5	475
	Вес, кг	94	130	218	302	576
	Cv	1050	1050	985	777	777
	CP	0.58	0.60	0.67	0.54	0.83
10"	A	612,5	612,5	775	825	975
	B	400	437,5	500	537,5	608
	Вес, кг	143,8	207	445	748,5	858
	Cv	1650	1650	1650	1449	1240
	CP	0.52	0.52	0.47	0.58	0.53

Class	150 RF	300 RF	600 RF	900 RF	1500 RF	
12"	A	687,5	700	825	950	*
	B	475	512,5	550	600	
	Вес, кг	208	316	600	874	
	Cv	2400	2400	2400	1190	
	CP	0.53	0.53	0.50	0.53	
14"	A	775	825	*	*	*
	B	525	575			
	Вес, кг	292	329			
	Cv	3600	3600			
	CP	0.28	0.28			
16"	A	850	850	*	*	*
	B	587,50	587,50			
	Вес, кг	377	654			
	Cv	5200	5200			
	CP	0.51	0.51			
18"	A	956,25	956,25	*	*	*
	B	625	700			
	Вес, кг	556	862			
	Cv	6250	6250			
	CP	0.50	0.50			
20"	A	956,25	1000	*	*	*
	B	687,5	762,50			
	Вес, кг	680	1078			
	Cv	7850	7850			
	CP	0.50	0.50			
24"	A	1275	1325	1375	*	*
	B	800	900	925		
	Вес, кг	840	1864	30226		
	Cv	11300	11310	11070		
	CP	0.42	0.42	0.42		

Прим.: 1. Пружина из Inconel® X-750  
 2. Для выбора болтов из нерж.стали или иных сплавов свяжитесь с ЗАО "ИРИМЭКС".  
 3. Нерж.сталь 316 с графитом.  
 \* Размеры по запросу.



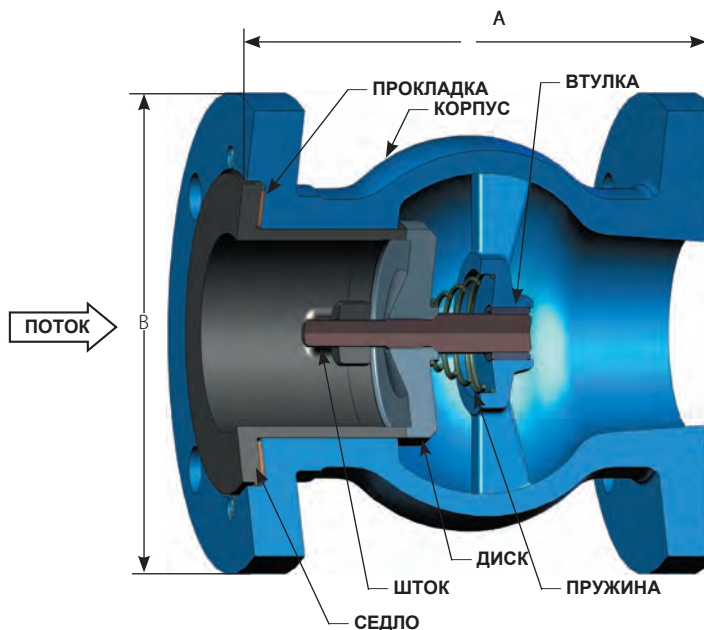
Дополнительно концы под сварку

Все размеры приведены в мм, вес в кг, предельное давление в psig.

Бесшумный обратный клапан DFT® серии GLC снабжен пружиной, центральной направляющей, сконструирован “без хлопушки”. Клапан надежен, обладает низкими эксплуатационными расходами, рассчитан на широкий спектр жидкостей. Клапан состоит из корпуса, седла, пружины, диска со штоком, втулки штока. Преимуществами обратных клапанов GLC являются минимальная потеря давления и бесшумность.

## Характеристик:

- укороченный корпус
- сертификат пожарной безопасности API 6FD
  - класс давления ASME 150 и 300
  - размеры от 2” до 24”
- Стандартные материалы корпуса:
  - углеродистая сталь 216 Grade WCB
  - нержавеющая сталь A351 CF8M
- Возможные материалы корпуса:
  - Alloy 20
  - Duplex SS
  - Hastelloy®
  - Monel®
- Монолитный корпус, бесшумная пружина, конструкция “без хлопушки”
- Центральная направляющая
- Шток на 2-х направляющих
- гориз. и вертик. установки
- защищенная пружина
- легкость эксплуатации
- универсальность
- классс давления от ASME 150 до 2500
  - размеры от 1” to 24”
  - trim из нерж.стали 316 SS
  - фланцы RF
  - отсутствие протечек в соотв. с MSS-SP61
- осевой поток
- Nozzle тип •
  - Опции:
    - пружина из Inconel® X-750
    - мягкое седло
    - размер области низкого давления под заказ
    - trim для разных применений
    - Stellite trim (для темп. выше 315град.С)
    - фланцы RTJ (3)
    - NACE стр. 39)



## МАТЕРИАЛЫ КЛАПАНА

ДЕТАЛЬ	УГЛЕРОД.СТАЛЬ	НЕРЖ.СТАЛЬ
Корпус	A216 WCB	A351 CF8M
Диско-шток	A351 CF8M/A479 316	A351 CF8M/A479 316
Седло	A351 CF8M	A351 CF8M
Пружина (1)	A313 316	A313 316
Втулка	A479 316	A479 316
Прокладка (2)	CFG/316 SS/Graphite	

Для выбора мягкого седлового уплотнения используйте диграмму “Температура-давление” со страниц 40 и 41.

Class	150 RF	300 RF	600 RF	900 RF	1500 RF	2500 RF	
<b>1"</b>	<b>A</b>	114,3	120,65	13,35	*	*	*
	<b>B</b>	107,95	123,95	123,95			
	<b>Вес. кг</b>	7	9	11			
	<b>Cv</b>	17	19	17			
	<b>CP</b>	0,85	0,85	0,85			
<b>1 1/2"</b>	<b>A</b>	146,05	152,4	168,40	187,45	187,45	*
	<b>B</b>	127	155,70	155,70	177,80	177,80	
	<b>Вес. кг</b>	13	17	19	30	30	
	<b>Cv</b>	35	35	35	26	26	
	<b>CP</b>	0,29	0,29	0,29	0,64	0,40	
<b>2"</b>	<b>A</b>	158,75	165,10	184,15	209,55	209,55	234,95
	<b>B</b>	152,40	165,10	165,10	215,90	215,90	234,95
	<b>Вес. кг</b>	17	23	25	56	56	77
	<b>Cv</b>	63	63	63	46	46	32
	<b>CP</b>	0,29	0,29	0,29	0,32	0,32	0,47
<b>2 1/2"</b>	<b>A</b>	177,80	184,15	*	228,60	228,60	*
	<b>B</b>	177,80	190,50		244,60	244,60	
	<b>Вес. кг</b>	31	41		78	78	
	<b>Cv</b>	100	100		81	81	
	<b>CP</b>	0,18	0,18		0,11	0,11	
<b>3"</b>	<b>A</b>	190,50	200,15	219,20	231,90	240,95	355,60
	<b>B</b>	190,50	209,55	209,55	241,30	266,70	304,80
	<b>Вес. кг</b>	33	46	57	87	110	218
	<b>Cv</b>	148	148	125	114	114	77
	<b>CP</b>	0,20	0,20	0,41	0,26	0,52	0,43
<b>4"</b>	<b>A</b>	215,90	231,90	257,30	270,00	289,05	393,70
	<b>B</b>	228,60	254,00	273,05	292,10	311,15	355,60
	<b>Вес. кг</b>	55	71	115	127	164	332
	<b>Cv</b>	260	267	237	217	192	133
	<b>CP</b>	0,49	0,48	0,54	0,49	0,67	1,15
<b>5"</b>	<b>A</b>	241,30	263,65	*	*	*	*
	<b>B</b>	254,00	279,40				
	<b>Вес. кг</b>	72	89				
	<b>Cv</b>	415	415				
	<b>CP</b>	0,28	0,28				
<b>6"</b>	<b>A</b>	254,00	279,40	314,45	330,20	384,30	*
	<b>B</b>	279,40	317,50	355,60	381,00	393,70	
	<b>Вес. кг</b>	93	139	175	264	405	
	<b>Cv</b>	620	620	549	549	441	
	<b>CP</b>	0,41	0,39	0,46	0,46	0,42	

Class	150 RF	300 RF	600 RF	900 RF	1500 RF	2500 RF	
<b>8"</b>	<b>A</b>	304,80	330,20	371,60	387,35	444,50	*
	<b>B</b>	342,90	381,00	419,10	469,90	482,60	
	<b>Вес. кг</b>	172	232	332	396	670	
	<b>Cv</b>	1030	933	933	851	742	
	<b>CP</b>	0,41	0,45	0,45	0,50	0,55	
<b>10"</b>	<b>A</b>	355,60	390,65	435,10	447,80	584,20	*
	<b>B</b>	406,40	444,50	508,00	546,10	584,20	
	<b>Вес. кг</b>	266	335	450	539	1281	
	<b>Cv</b>	1630	1704	1620	1499	1231	
	<b>CP</b>	0,55	0,52	0,35	0,64	0,53	
<b>12"</b>	<b>A</b>	457,20	495,30	539,75	*	1130,30	*
	<b>B</b>	482,60	520,70	558,80		673,10	
	<b>Вес. кг</b>	387	550	840		2550	
	<b>Cv</b>	2370	2370	2272		1689	
	<b>CP</b>	0,47	0,49	0,41		0,60	
<b>14"</b>	<b>A</b>	533,40	584,20	609,60	*	*	*
	<b>B</b>	533,40	584,20	603,25			
	<b>Вес. кг</b>	456	724	975			
	<b>Cv</b>	3500	2781	2775			
	<b>CP</b>	0,52	0,43	0,43			
<b>16"</b>	<b>A</b>	571,50	609,60	660,40	*	*	*
	<b>B</b>	596,90	647,70	685,80			
	<b>Вес. кг</b>	700	898	1093			
	<b>Cv</b>	5100	5100	5100			
	<b>CP</b>	0,51	0,59	0,59			
<b>18"</b>	<b>A</b>	609,60	609,60	*	*	*	*
	<b>B</b>	635,00	784,35				
	<b>Вес. кг</b>	753	1255				
	<b>Cv</b>	6400	6400				
	<b>CP</b>	0,59	0,59				
<b>20"</b>	<b>A</b>	609,60	609,60	889,00	*	*	*
	<b>B</b>	698,50	774,70	939,80			
	<b>Вес. кг</b>	1292	1357	3625			
	<b>Cv</b>	7700	7700	9828			
	<b>CP</b>	0,49	0,55	0,59			
<b>24"</b>	<b>A</b>	711,20	711,20	*	*	*	*
	<b>B</b>	812,80	914,40				
	<b>Вес. кг</b>	1571	2420				
	<b>Cv</b>	11100	10510				
	<b>CP</b>	0,44	0,46				

- Notes:**
- возможна пружина из Inconel® X-750.
  - ГГГ - гофрированный гибкий гранит (Class 150 и 300), спиралевидный графит 316 SS(Class 600 и выше)
  - Для подтверждения свяжитесь с ЗАО "ИРИМЭКС".
- \* Для подтверждения свяжитесь с ЗАО "ИРИМЭКС".

Все размеры в мм. вес в кг, а предельное давление в psig.

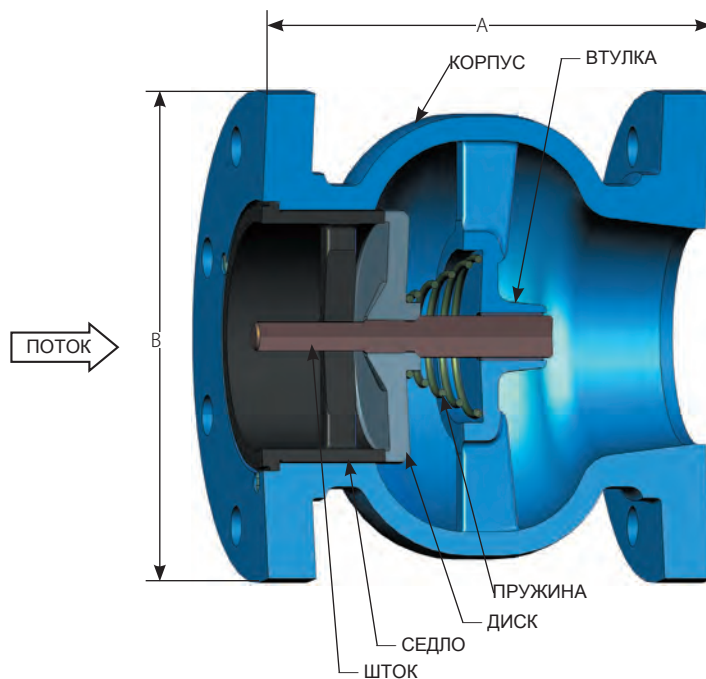
# GLC® из ковкого чугуна

Бесшумные обратные клапаны DFT® серии **GLC** снабжены пружиной, центральной направляющей и сконструированы “без хлопушки”, фланцевые клапаны обеспечивают надежность, низкие эксплуатационные затраты и рассчитаны на широкий спектр жидкостей. Клапан состоит из корпуса, седла, пружины, дискошток и втулок штока. Некоторые модели дополнительно содержат О-кольцо и прокладку корпуса. Преимуществами обратных клапанов **GLC** являются минимальная потеря давления и бесшумность.



## характеристики

- Укороченный корпус
- Монолитный корпус
- Бесшумный пружинный блок
- Центральная направляющая
- Шток с 2-мя направляющими
- Горизонтальная и вертикальная установки
- Легкость в эксплуатации
- Универсальность
- ASME 125 и 250
  - Размеры от 2 1/2" до 24" (Class 125)
  - Размеры от 2 1/2" до 8" (Class 250)
  - Корпус из ковкого чугуна(3)
  - trim из бронзы или нерж.стали316 SS
  - AWWA геметичное седло
- Осевой поток
- Nozzle тип
  - Опции:
    - Buna-N мягкое седло



Для выбора мягкого седлового уплотнения используйте диграму “Температура-давление” со страниц 40 и 41.

# GLC® из ковкого чугуна

Class		125	250
2 1/2"	A	139.70	139.70
	B	177.80	190.50
	Вес, кг	24	30
	Cv	110	110
3"	A	152.40	152.40
	B	190.50	209.55
	Вес, кг	29	36
	Cv	155	155
4"	A	184.15	184.15
	B	228.60	254.00
	Вес, кг	42	59
	Cv	278	278
5"	A	215.90	215.90
	B	254.00	279.40
	Вес, кг	52	78
	Cv	435	435
6"	A	247.65	247.65
	B	279.40	317.50
	Вес, кг	73	103
	Cv	625	625
8"	A	317.50	317.50
	B	342.90	381.00
	Вес, кг	126	179
	Cv	1115	1115
10"	A	393.70	
	B	406.40	
	Вес, кг	205	
	Cv	1770	

Class		125	250
12"	A	361.95	
	B	482.60	
	Вес, кг	306	
	Cv	2500	
14"	A	400.05	
	B	533.40	
	Вес, кг	380	
	Cv	3400	
16"	A	447.80	
	B	596.90	
	Вес, кг	501	
	Cv	4400	
18"	A	476.25	
	B	635.00	
	Вес, кг	724	
	Cv	5600	
20"	A	524.00	
	B	698.50	
	Вес, кг	890	
	Cv	6900	
24"	A	609.60	
	B	812.80	
	Вес, кг	1220	
	Cv	10000	

## МАТЕРИАЛЫ КЛАПАНА (3)

ДЕТАЛЬ	TRIM ИЗ БРОНЗЫ	TRIM ИЗ НЕРЖ.СТАЛИ SS316 (1)
Корпус	A126 Class B ковкий чугун	A126 Class B ковкий чугун
Диско-шток	B584 836 - Bronze	A351 CF8M
Седло (2)	B584 836 - Bronze	A351 CF8M
Пружина	A313 T302 SS	A313 T302 SS
Втулка	B584 836 - Bronze	316 SS

## ПРЕДЕЛЬНАЯ ТЕМПЕРАТУРА МАТЕРИАЛОВ

МЯГКОЕ СЕДЛО(2)	
МАТЕРИАЛ	BUNA-N
ТЕМП. °C	-55 - 120

## ДИАГРАММА ТЕМПЕРАТУРА-ДАВЛЕНИЕ В (PSIG)

Temp. (C°)	CLASS 125		CLASS 250	
	2 1/2" to 12"	14" +	2 1/2" to 12"	14" +
-15...+65°	200 psig	150 psig	400 psig	300 psig
+93° макс. (1)	190 psig	135 psig	370 psig	280 psig

- Прим:**
1. trim из нерж.стали SS316 рекомендуем для температур от +80° до +93°.
  2. Для обеспечения герметичности рекомендуем мягкое седло из Buna-N.
  3. Не рекомендован для использования на пар.

Все размеры в мм, вес в кг, предельное давление в psig.

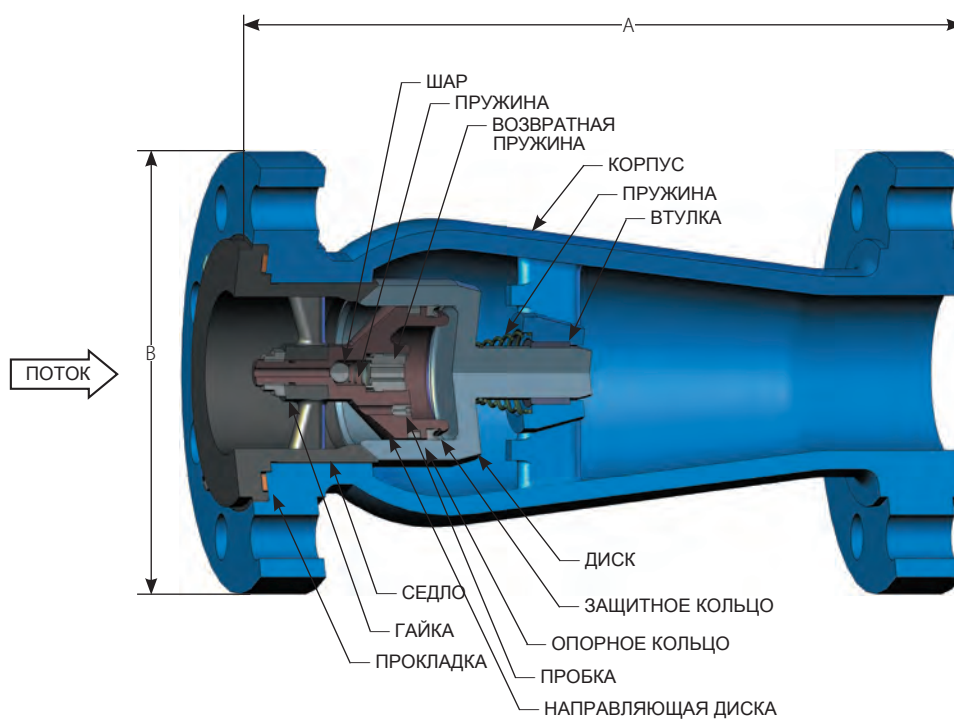


Бесшумный обратный клапан DFT® серии PDC “без хлопушки” специально сконструирован для использования на нагнетающей линии поршневых воздушных и газовых компрессоров. Он включает демпферную камеру для поддержания диска открытым во время кратковременных сокращений потока в течение цикла работы поршневого компрессора и защиты от преждевременного износа седла.



### Характеристики:

- Демпферная камера
- Регулирование воздуха и газа за счет:
  - Разгрузка газовых и поршневых компрессоров
  - Калибровка потока
- Соответствует API 6D
- межфланцевое расстояние в соответствии с ASME B16.10
- Монолитный корпус
- Пружина с тихим закрытием
- Размеры от 50 мм до 300 мм
- Давление ASME Class 150 - 1500
- Стандартные материалы корпуса:
  - Углеродистая сталь
  - Нерж.сталь
  - trim из нерж.стали
- Пружина из нерж.стали
- Фланцы:
  - RF
  - RTJ
- Центральная направляющая
- Горизонтальная и вертикальная установки
- Геметичный
- Защита пружины
- Легкость в эксплуатации
- Универсален
- Аксиальный поток
- Форсуночный тип
- ОПЦИИ:
  - Мягкое седло
  - пружина из Inconel® X-750
  - Monel® trim
  - NACE (Стр. 39)



Для выбора мягкого седлового уплотнения используйте диграмму “Температура-давление” со страниц 40 и 41.

Class		150 RF	300 RF	600 RF	900 RF	1500 RF
2"	A	203.20	266.70	292.10	368.30	368.30
	B	152.40	165.10	165.10	215.90	215.90
	Вес, кг	20	27	35	65	65
	Cv	62	62	62	55	55
	CP	0.41	0.49	0.41	0.35	0.35
3"	A	241.30	317.50	355.60	381.00	469.90
	B	190.50	209.55	209.55	241.30	266.70
	Вес, кг	40	50	58	84	171
	Cv	148	148	142	118	118
	CP	0.62	0.62	0.66	0.78	0.78
4"	A	292.10	355.60	431.80	457.20	*
	B	228.60	254.00	273.05	292.10	
	Вес, кг	64	82	117	144	
	Cv	255	255	255	224	
	CP	0.68	0.68	0.31	0.82	
6"	A	355.60	444.50	558.80	609.60	*
	B	279.40	317.50	355.60	381.00	
	Вес, кг	94	149	272	322	
	Cv	660	660	660	567	
	CP	0.51	0.51	0.49	0.63	
8"	A	495.30	533.40	660.40	736.60	*
	B	342.90	381.00	419.10	469.90	
	Вес, кг	158	293	450	575	
	Cv	1005	1005	1005	740	
	CP	0.66	0.66	0.42	0.60	
10"	A	622.30	622.30	787.40	*	*
	B	406.40	444.50	508.00		
	Вес, кг	260	452	740		
	Cv	1610	1580	1540		
	CP	0.50	0.38	0.46		
12"	A	698.50	711.20	838.20	*	1130.30
	B	482.60	520.70	558.80		673.10
	Вес, кг	445	673	1068		2590
	Cv	2300	2300	2300		1590
	CP	0.29	0.29	0.29		0.70

## МАТЕРИАЛЫ КОНСТРУКЦИИ

ДЕТАЛЬ	КОРПУС ИЗ УГЛЕРОД.СТАЛИ	КОРПУС ИЗ НЕРЖ.СТАЛИ
Корпус	A216 Grade WCB	A351 CF8M
Диск	A351 CF8M	A351 CF8M
Седло	A351 CF8M	A351 CF8M
Пружина (1)	A313 316 (450°F max.)	A313 316 (450°F max.)
Пружина шара	Inconel® X-750	Inconel® X-750
Направляющая диска	A479 316	A479 316
Втулка	Rulon® (2)	Rulon® (2)
Уплотнительное кольцо	Teflon®/Hastelloy® C276	Teflon®/Hastelloy® C276
Толкатель пружины шара	A479 316	A479 316
Направляющая кольца	Teflon	Teflon
Шар	440C SS	440C SS
Пробка	A479 316	A479 316
Прокладка корпуса	Durlon® 9000 for 150 & 300, Stainless/Graphite for 600/900/1500 (500°F Maximum)	Durlon® 9000 for 150 & 300, Stainless/Graphite for 600/900/1500 (500°F Maximum)

Температура эксплуатации ограничена метариалом пружины и неметаллических деталей.

### Примечания:

1. Пружина из Inconel X-750 позволяет повысить температуру эксплуатации до 260 градусов Цельсия.
2. 260 градусов Цельсия.

\* Уточните у офисе ЗАО "ИРИМЭКС" о наличии данного клапана.

Все размеры в мм, вес в кг, предельное давление в psig.