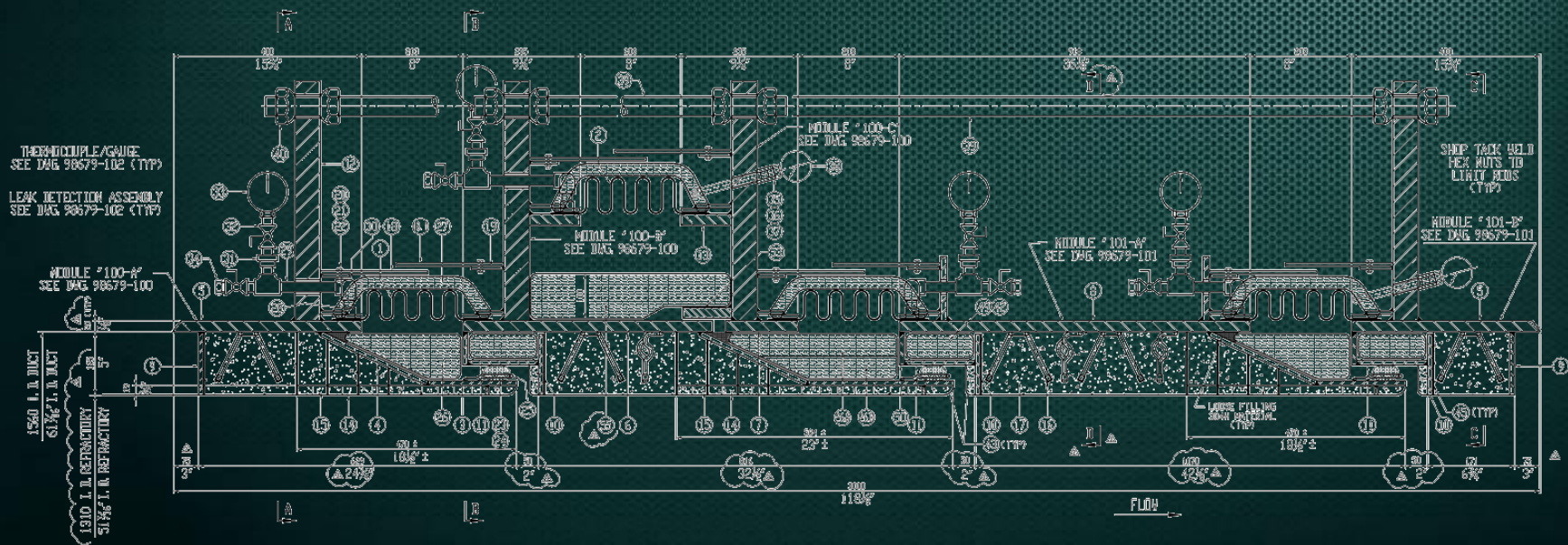




Презентация

Сильфонные и тканевые компенсаторы





Производственные ресурсы компаний **RM Engineered Products of Ladson, SC** (присоединена в 1995), **Ketema - U.S. Bellows, Inc. of San Diego, CA** (присоединена в 1997)

Стандарты

- ASME U-Stamp, R-Stamp и NS Certified
- ISO 9001:2008
- партнер EJMA (уже 10 лет !)



Производственные сертификаты

- ASME Section IX
- AWS D1.1
- MIL-STD-248



Материал Сильфона зависит от:

1. Рабочей температуры

2. Среды

3. Требуемого давления

4. Требуемого жизненного цикла

– **300 Серия Нержавеющая сталь** (**H=высокая температура, L= низкое содержание углерода**)

- 304, 304L, 304H, 316, 316L, 316H и 321

Материалы с высоким содержанием никеля:

- Monel 400 (морская вода) и Inconel 600 (морская вода)
- Инконель 625 LCF (износостойкий): нефтеперерабатывающие и химические заводы в условиях высоких температур (высокая прочность при высоких температурах)

– **Hastelloy C-276** (уничтожение токсичных газов, установки по производству серной кислоты) –

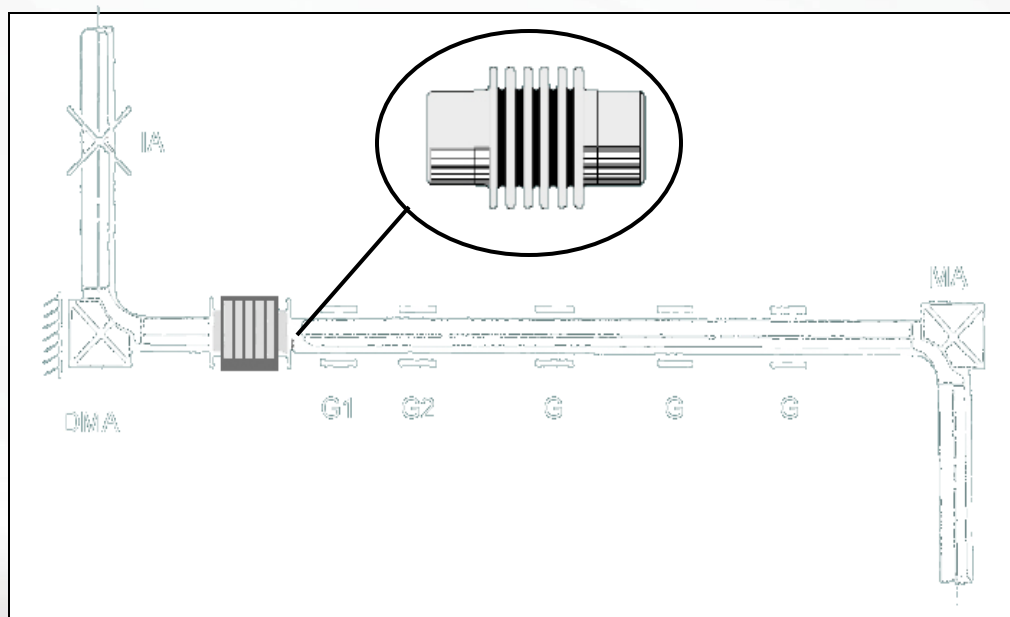
Инколой 800 / 800H и 825 (для высоких температур)

Производственные возможности

- 2” до 138” - диаметры
- .010” до .500” - толщина стенки компенсатора



Сильфонный компенсатор



Диаметр 12", общая длина 12",
материал нержавеющей сталь

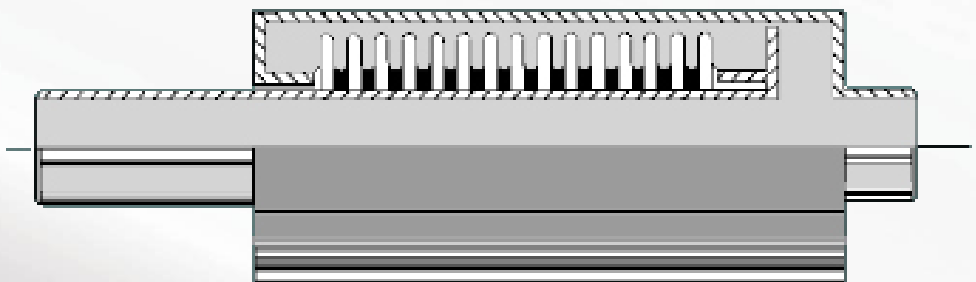
Герметичные компенсаторы



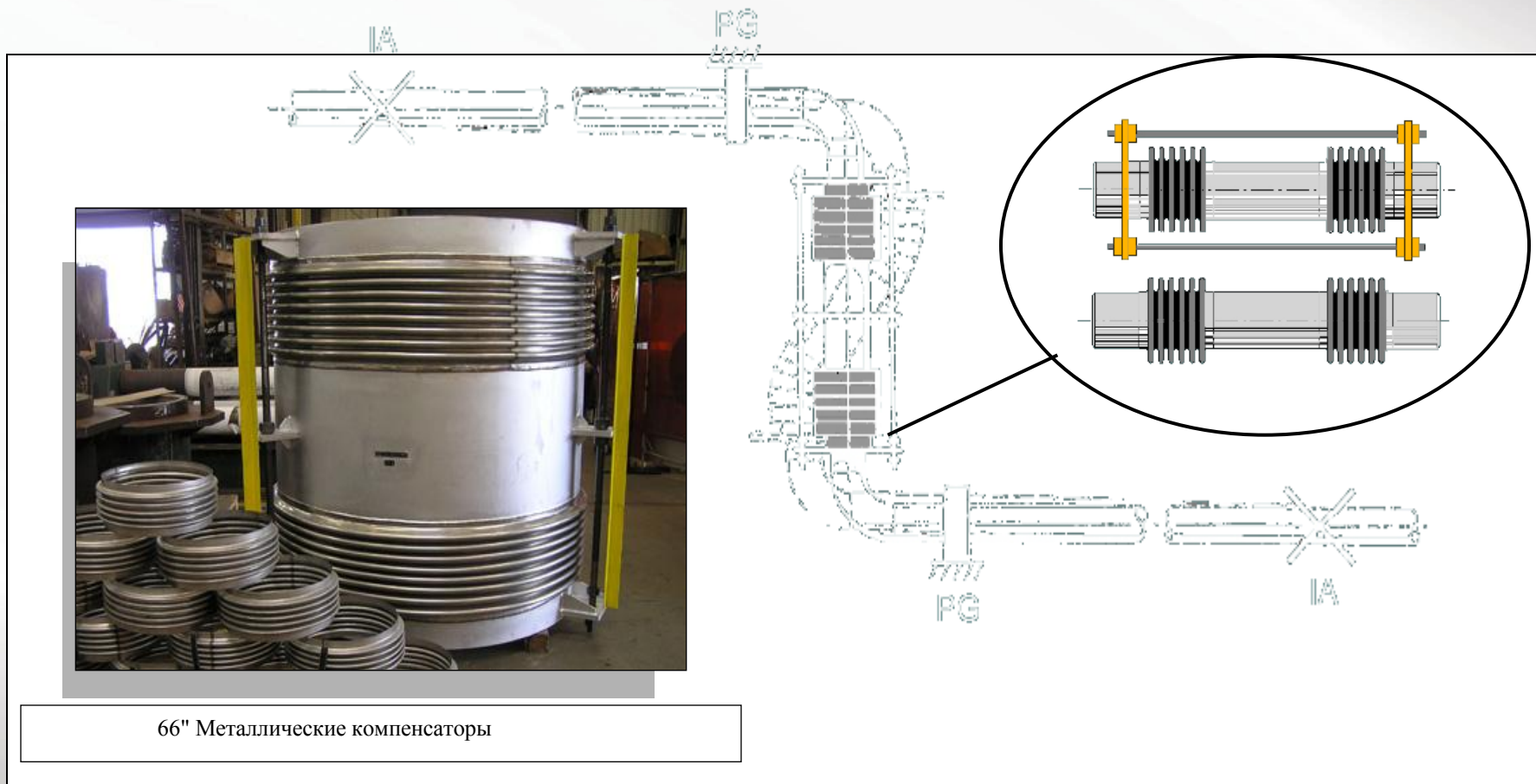
* предусмотрены большие осевые смещения



* давление оказывается с внешней стороны на сильфон



Универсальные компенсаторы



66" Металлические компенсаторы

Виды компенсаторов



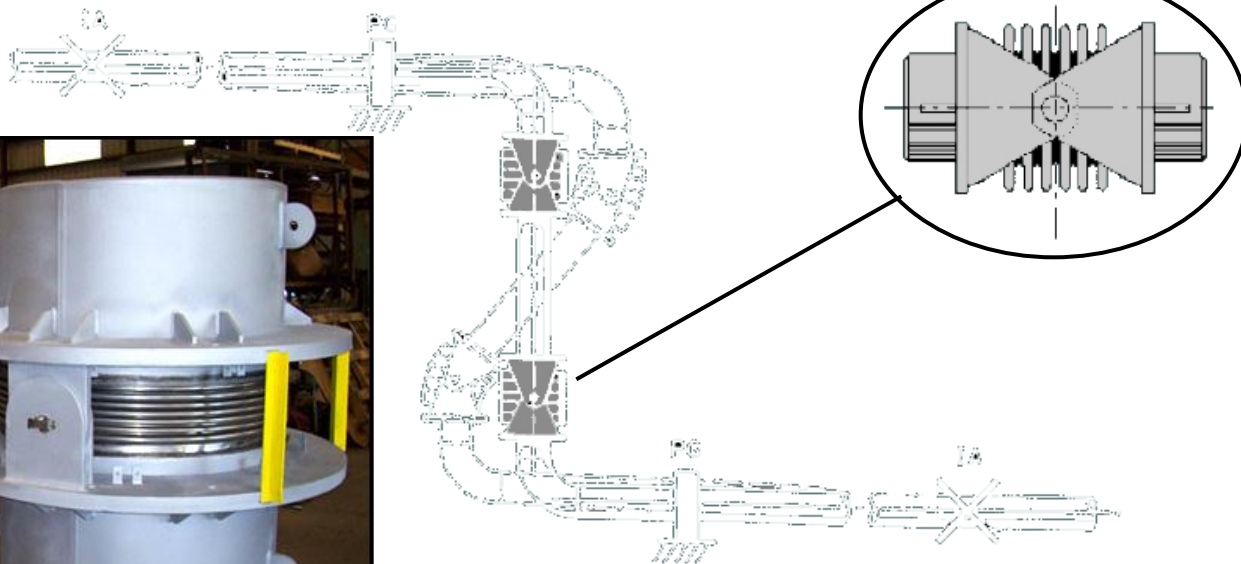
Связка из компенсаторов

Универсальные компенсаторы



Универсальные компенсаторы с
фланцами из нержавеющей стали

Шарнирные компенсаторы



2 шарнирных компенсатора диаметром 43" с
огнеупорной футеровкой

Разгруженные компенсаторы



Разгруженные компенсаторы из Инконель® 625 Grade LCF для линии размером 36"

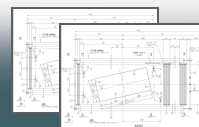


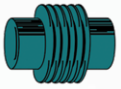
Разгруженные компенсаторы для избыточного давления 50 PSIG и 450°F для линии размером 42"



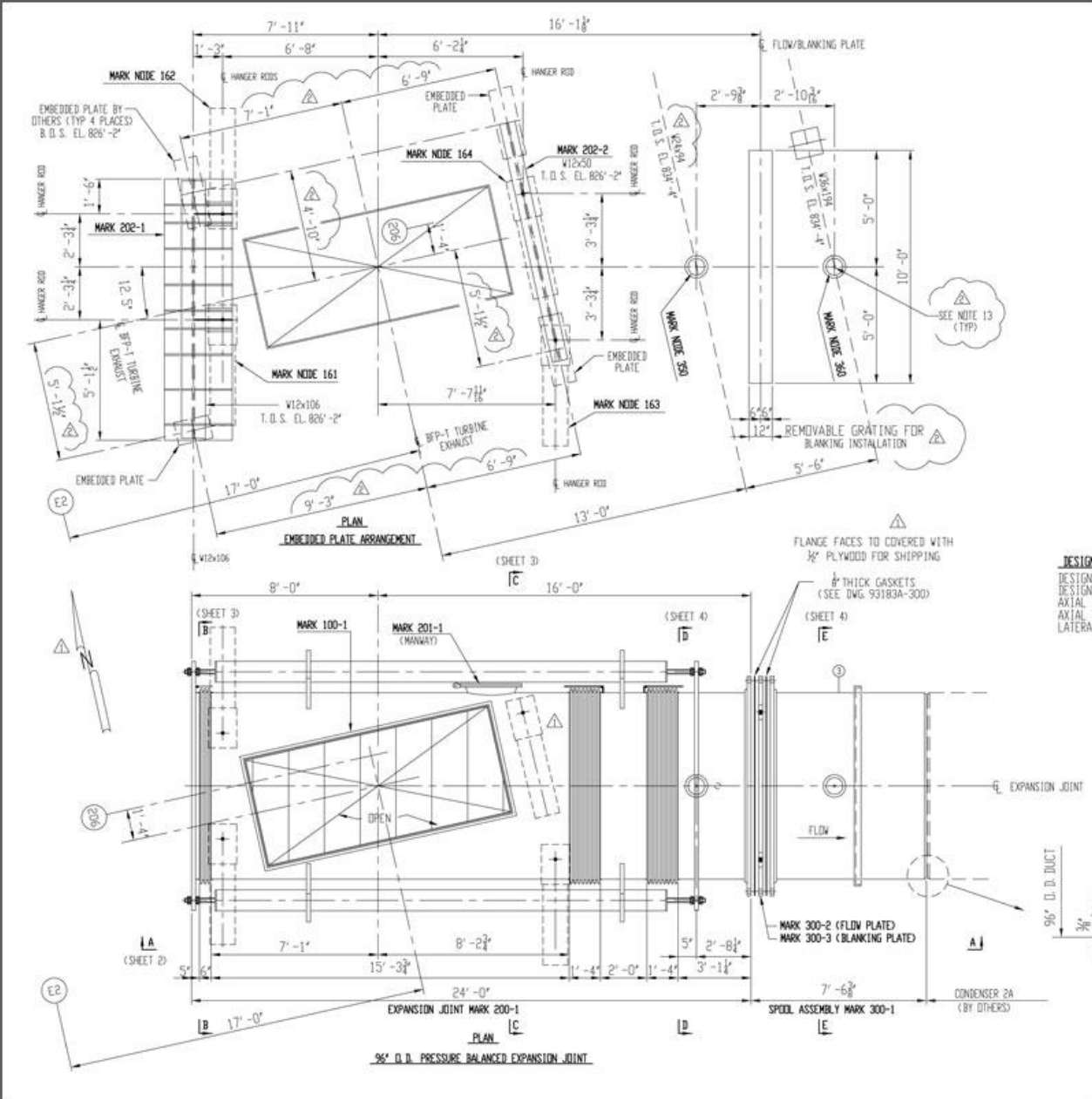
60" Разгруженные компенсаторы из 304 нержавеющей стали

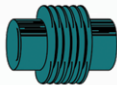
Разгруженные компенсаторы



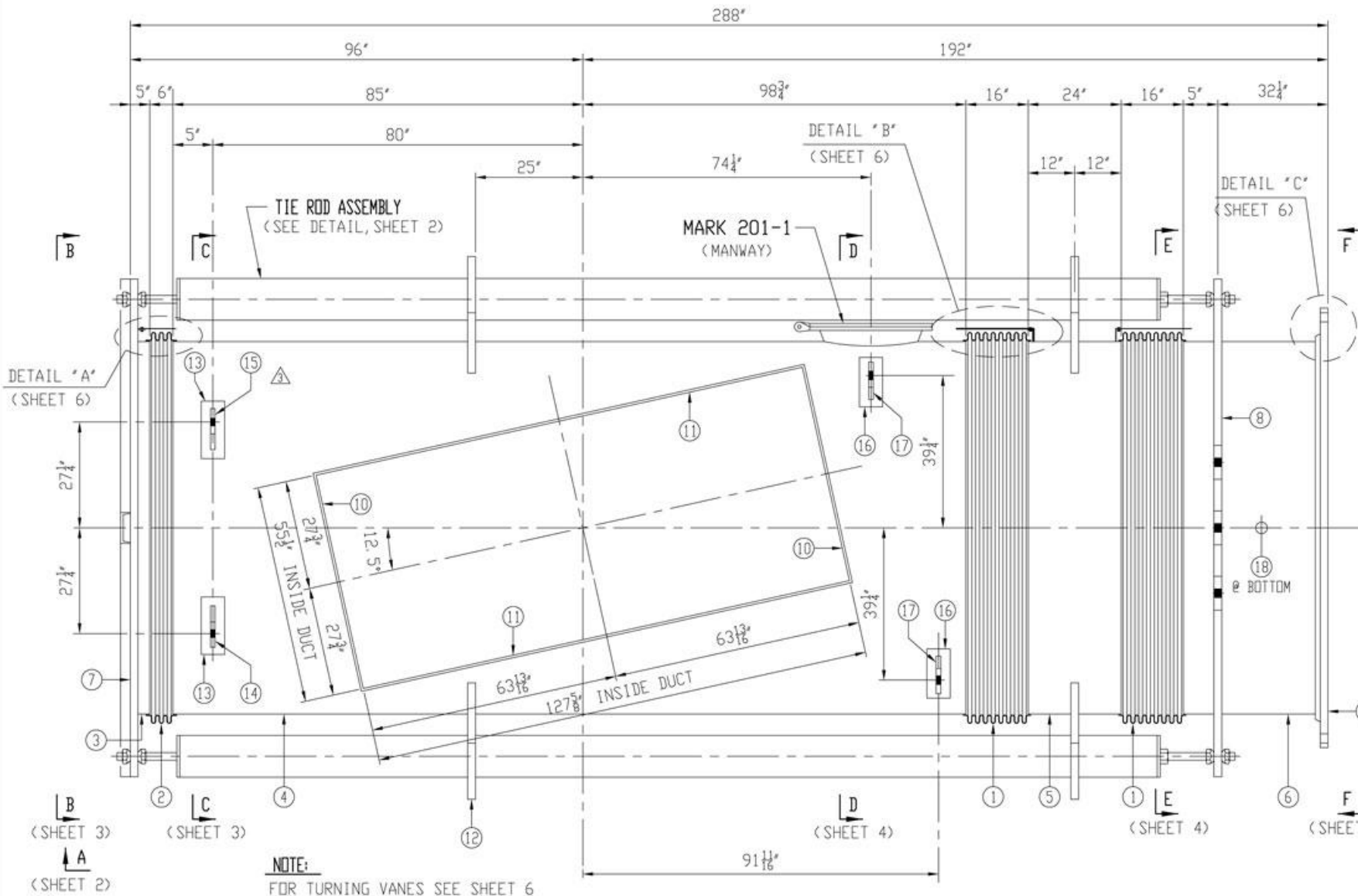


Разгруженные компенсаторы

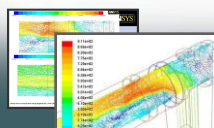


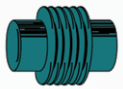


Разгруженные компенсаторы

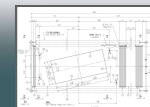
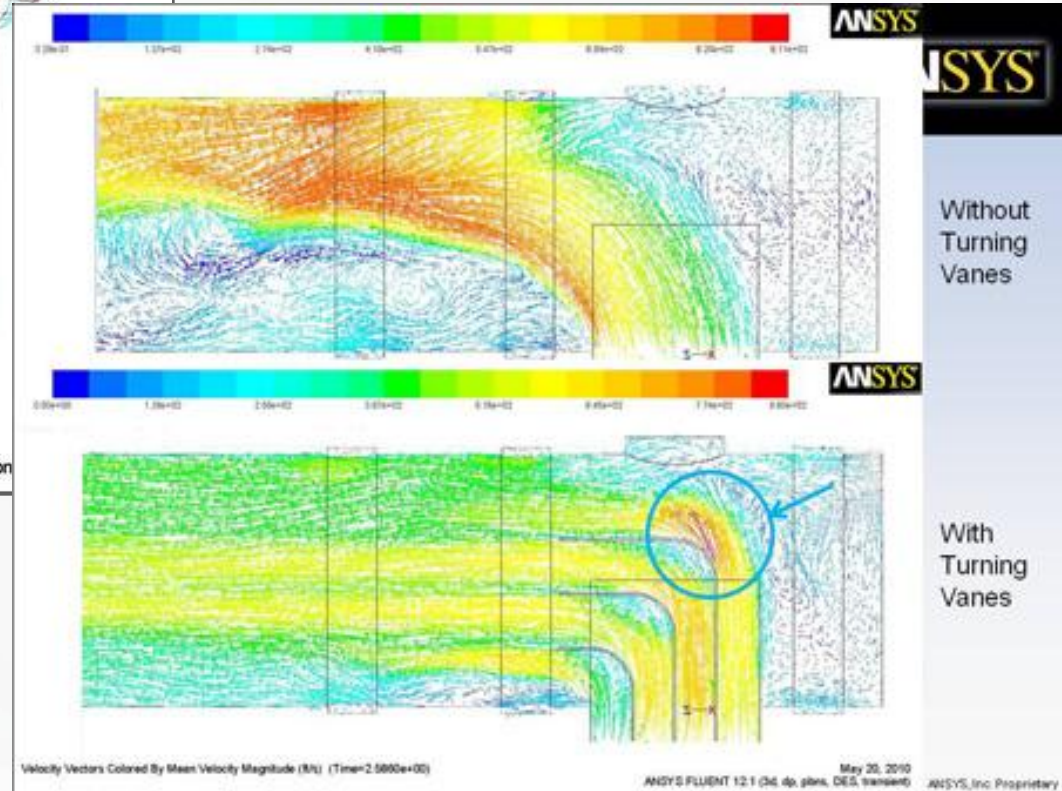
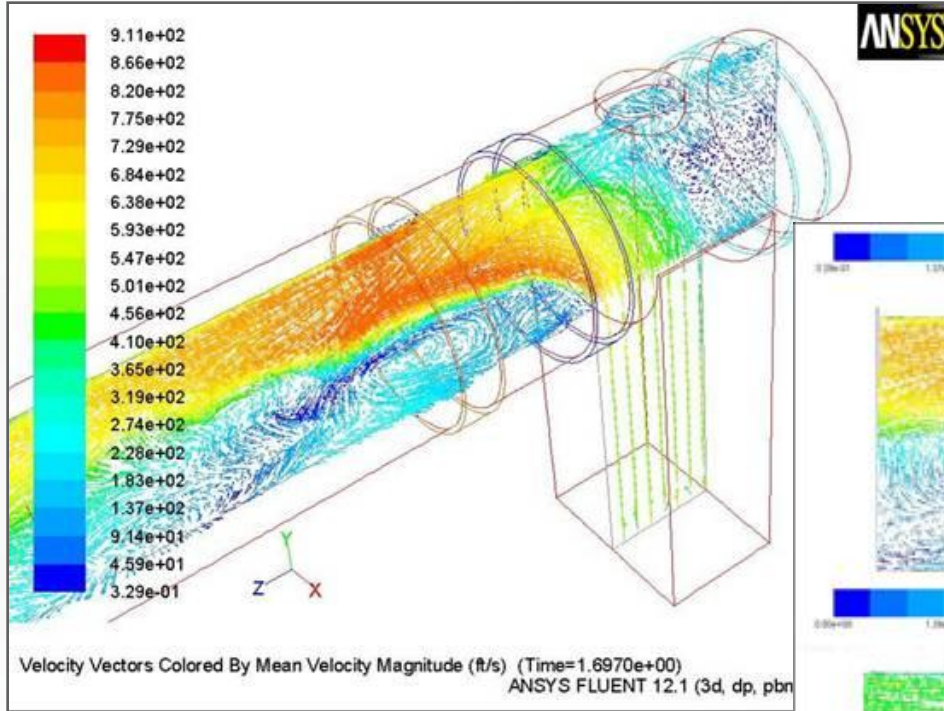


Разгруженные компенсаторы с индуцированной вибрацией

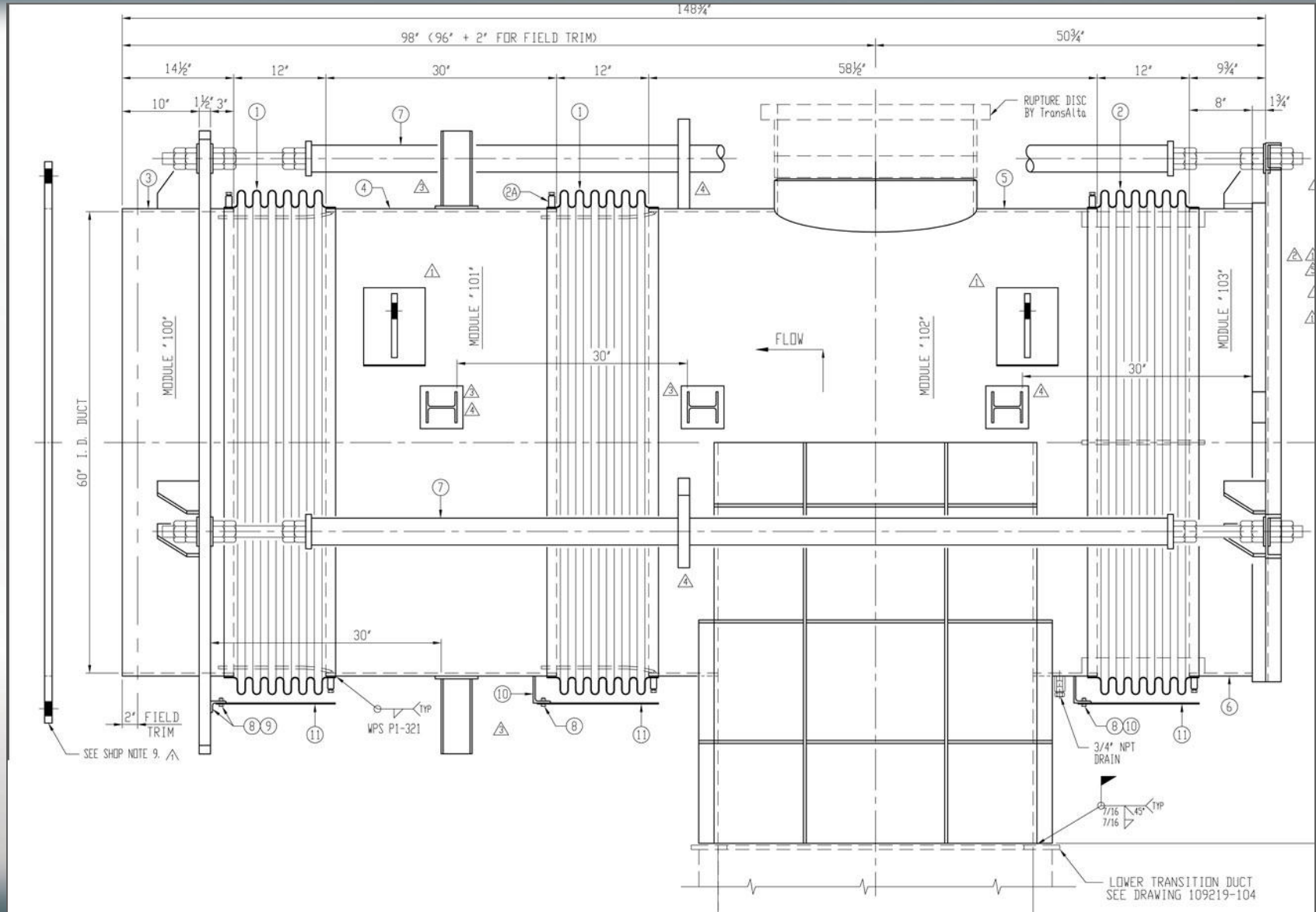




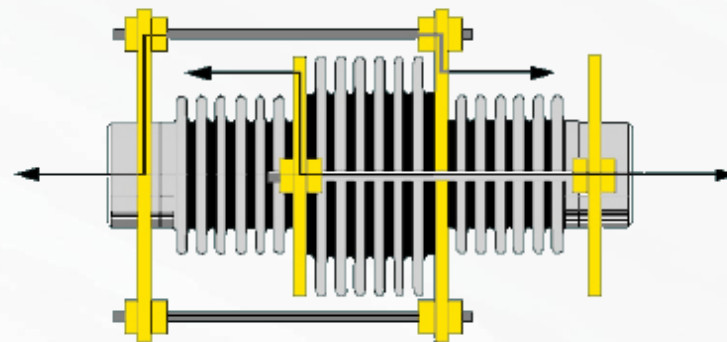
Вибрации трубы & CFD Анализ



Чертеж: 60" Разгруженный компенсатор с поворотными лопастями



Линейный разгруженный компенсатор



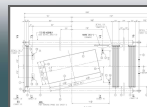
24" Линейный разгруженный компенсатор для давления 175 PSIG и температуры 610F для нефтехимического завода в Венесуэле

Линейный огнеупорный компенсатор

63" Линейный разгруженный компенсатор

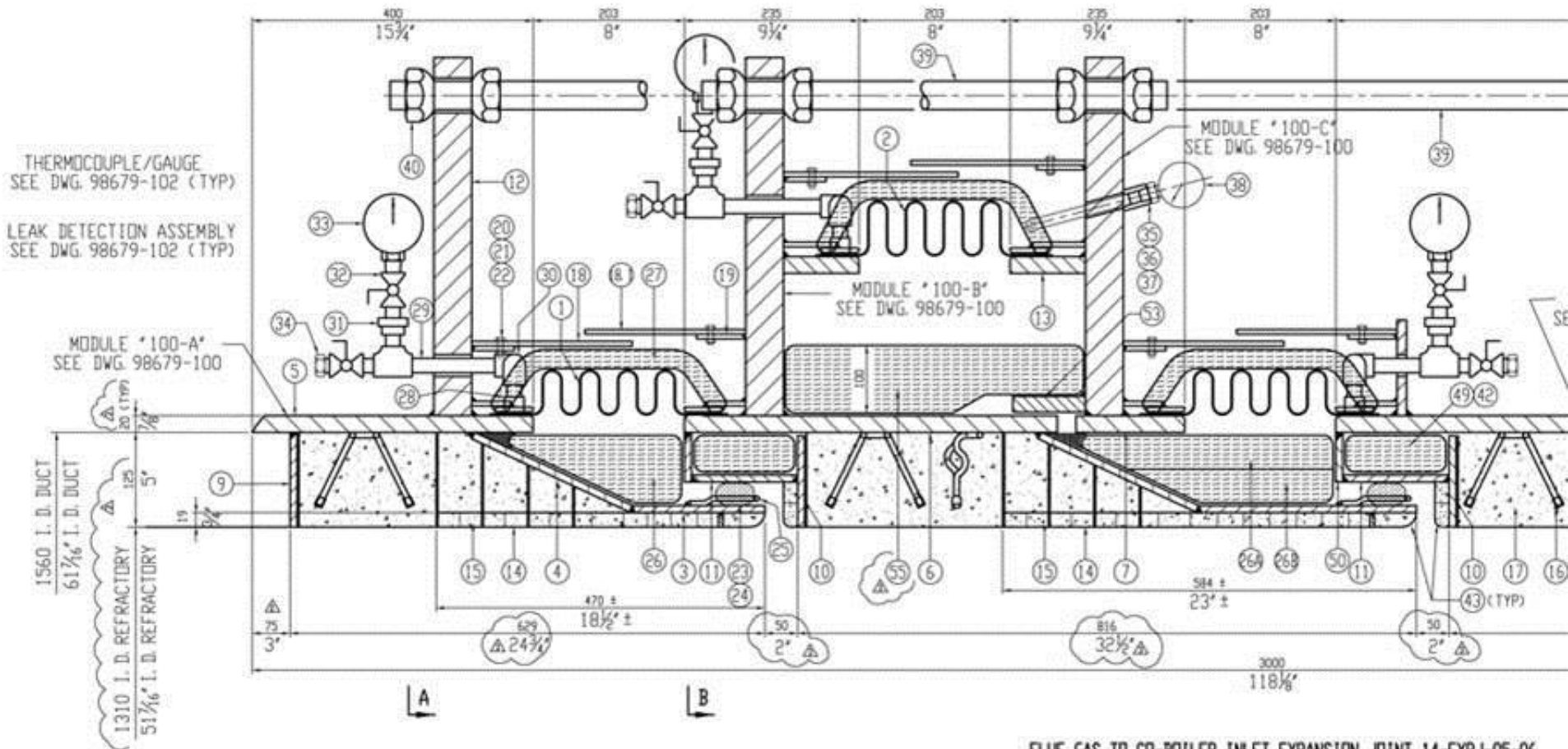
Проект по экологически чистому топливу

- Сильфоны из Инконель 625 LCF
- Корпус - ASTM A-516 GR 70 Углеродистая сталь
- Абразивная и огнеупорная футеровка
- Тестирование на прочность под давлением 15 PSIG



Огнеупорный компенсатор

Чертёж: 63" линейный разгруженный компенсатор

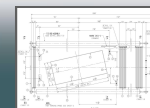


Шарнирный компенсатор для водоснабжения



92" Двойной шарнирный усиленный компенсатор

- 321 SS Сильфоны
- Патрубки под приварку и дополнительные шарниры
- 100 PSIG @ 300°F
- 4° Угловое смещение
- Гидротестирование @ 150 PSIG
- 100% Капиллярное тестирование
- X-Ray Тестирование Сильфонов



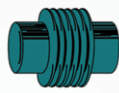
Универсальный карданный компенсатор & Шарнирный фланцевый компенсатор для дымохода



- 304 Н SS & 304 SS
- 5° Смещение
- Раб.темп: 1000°F
- Раб.давление: 8 PSIG

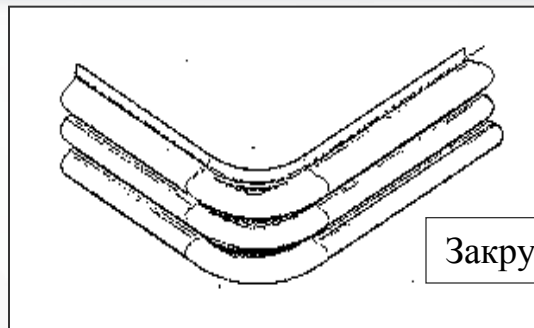
- 72" Универсальный карданный компенсатор для дымохода с углов в 90 градусов
- 72" Шарнирный фланцевый компенсатор для дымохода



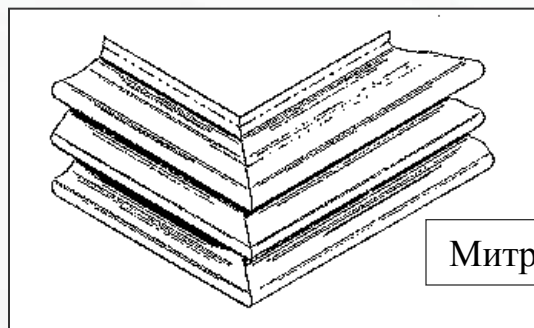
 Универсальный компенсатор для дымохода со шлицевыми шарнирными пластинами и воздухохборником



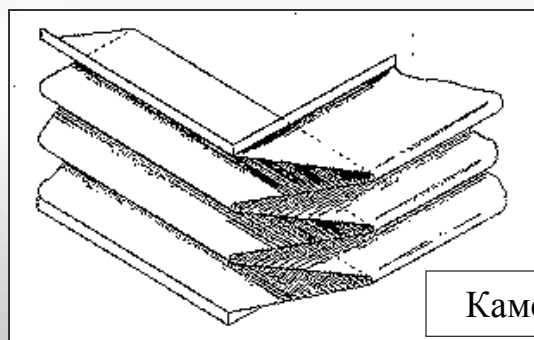
Прямоугольные металлические компенсаторы



Закругленный угол



Митрофорный угол



Камерный угол

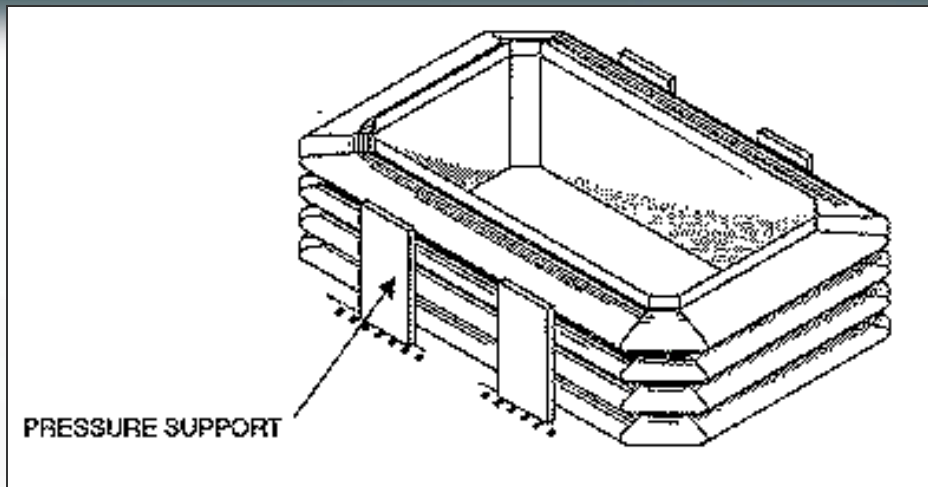


71" x 143" Прямоугольный компенсатор с закругленным углом для нефтеперерабатывающего завода в Индии



Прямоугольный металлический компенсатор 240" x 80" и 157" x 65"

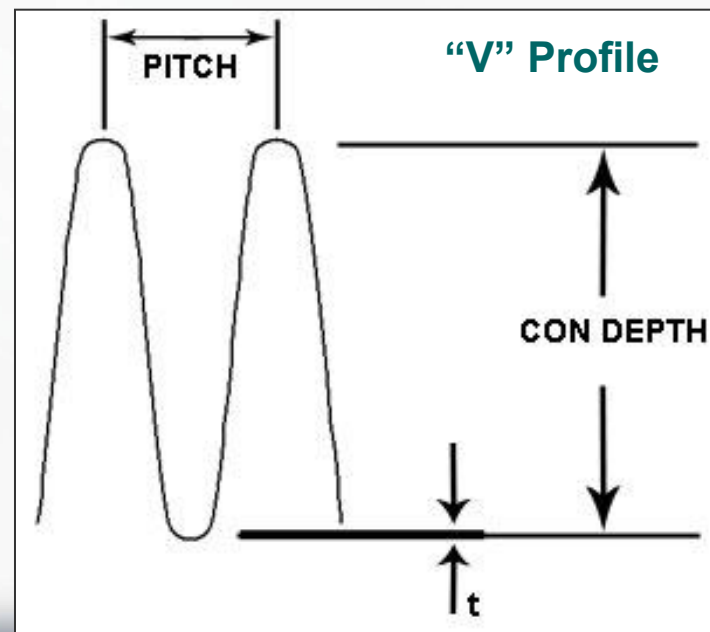
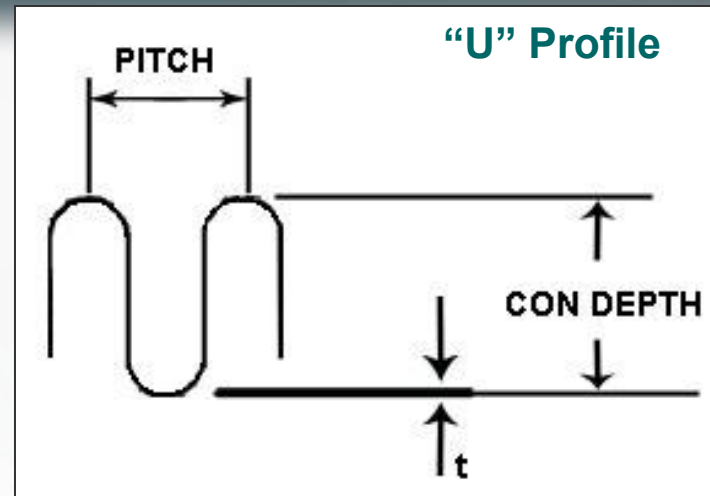
Прямоугольные металлические компенсаторы



Базовая комплектация прямоугольных компенсаторов с поддерживающими опорами



84" Пролонгированный прямоугольный компенсатор



Прямоугольный металлический компенсатор



55' Длина x 14'-6" ширина Прямоугольного металлического компенсатора

Тканевые компенсаторы

Материалы:

Один слой ПТФс: температура до 600°F

3 слоя изоляции, выдерживающих температуру до 2,000°F

Внутренний слой: 100% стекловолокно, покрытое с обеих сторон алюминием

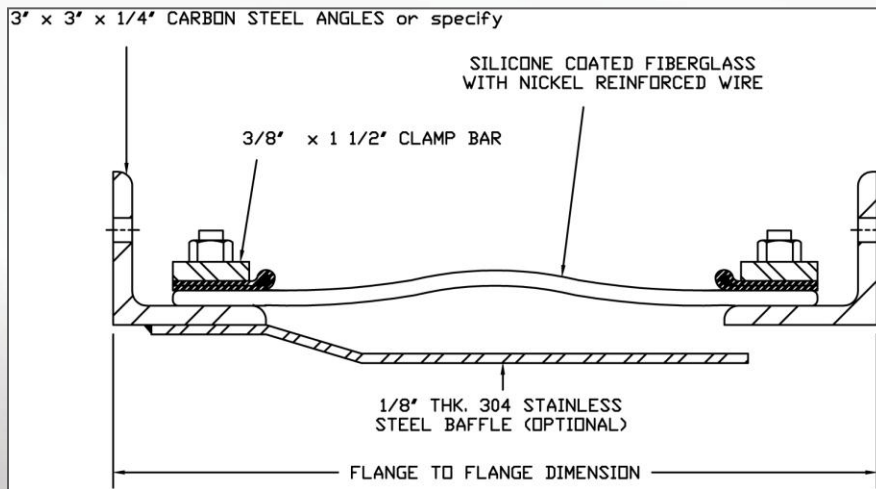
Средний слой: ткань толщиной 1/2"

Внешний слой: PTFE укрепленный стекловолокном

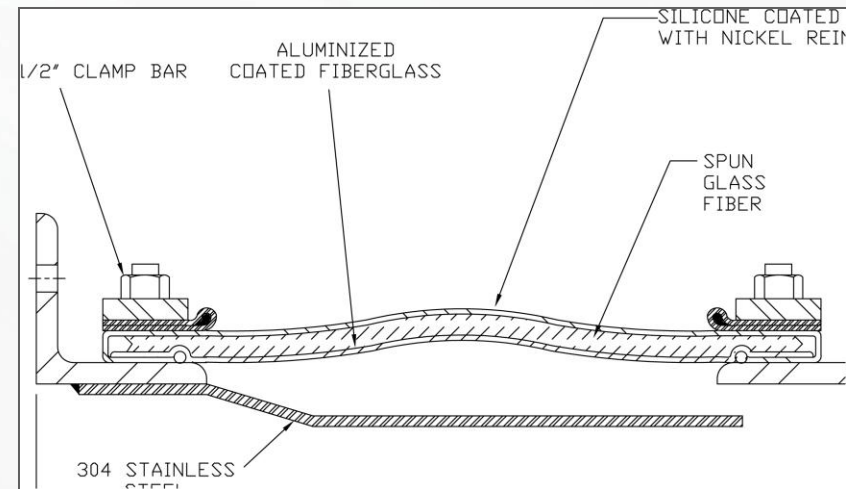
Параметры: 40' Длина и 20' Ширина



10' Квадратный тканевый компенсатор для высоких температур



Компенсатор для канала - низкая температура



Компенсатор для канала - высокая температура (до 1200F)

Тканевые компенсаторы

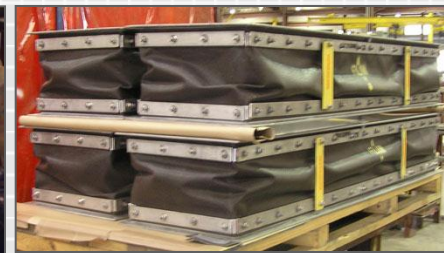


21' x 14' I.D. Тканевые компенсаторы (Энергетическая станция в Пуэрто-Рико)



128" x 229" Прямоугольный тканевый компенсатор

Дизайн по запросу



Тканевые компенсаторы



78" Тканевые компенсаторы для воздухопроводов с рукавом 90 градусов



- Рассчитаны для 5 PSIG @ 750°F
- 2.5" угловое смещение
- 2" Осевое смещение

ЗАО «ИРИМЭКС» может поставить любые виды компенсаторов, опор, труб, начиная от самых простых единиц до сложных инжиниринговых решений. Технологии производства продукции постоянно совершенствуются. Покупатели всегда удовлетворены качеством продукции, скоростью выполнения работы и точным технологическим решением задачи.

По всем вопросам, пожалуйста, обращайтесь в компанию ЗАО «ИРИМЭКС».

тел/факс: +7(495)783-60-73/74

e-mail: info@irimex.ru