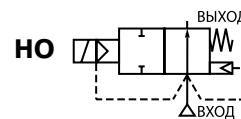


СОЛЕНОИДНЫЕ КЛАПАНЫ

нормально открытые, непрямого действия
с плавающей мембраной/поршнем, от 3/4" до 2"



2/2
Серия
210

ОСОБЕННОСТИ

- 2/2-ходовые отсечные клапаны для автоматического управления воздухом, инертными газами, водой, светлыми нефтепродуктами и другими газами/жидкостями, совместимыми с материалами уплотнений
- Клапаны требуют минимальное $\Delta P = 0,35$ бар

ОБЩИЕ ХАРАКТЕРИСТИКИ

Перепад давления	Смотрите спецификацию [1 бар = 100 кПа]	
Максимальная вязкость	65 сСт (мм ² /с)	
Время срабатывания	15–60 мс (3/4"); 40–120мс (от 1" до 2")	
рабочие среды*	диапазон температур	уплотнения*
вода, воздух, нейтральный газ, светлые нефтепродукты	от -20 °C до +85 °C	NBR (нитрил/буна-н)



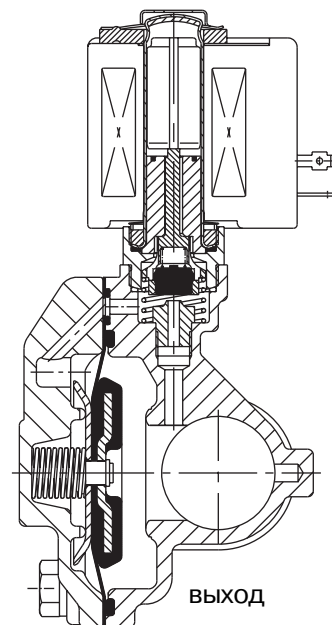
КОНСТРУКЦИЯ

(* Убедитесь, что рабочая среда совместима с материалами клапана, контактирующими с ней.)

Корпус	Латунь
Трубка сердечника	Нерж. сталь
Сердечник и неподвижный сердечник	Нерж. сталь
Пружины	Нерж. сталь
Седло	Латунь
Уплотнение, мембрана и диск	NBR
Держатель диска	РА (полиамид)
Экранирующая катушка	Медь

ЭЛЕКТРИЧЕСКИЕ ХАРАКТЕРИСТИКИ

Класс изоляции катушки	F
Разъем	Плоские клеммы (Pg 11P)
Спецификация разъема	ISO 4400
Электробезопасность	IEC 335
Стандартные напряжения	DC (=): 24 В
(Другие напряжения и 60 Гц по заказу)	AC (~): 24 В–115 В–230 В/50 Гц



тип катушки	номинальная мощность			температура окружающей среды	защита	
	пуск	режим удержания	гор./хол.			
	(VA)	(VA)	(W)			
CM12-FT	110	33,6	15,4	12 / 16,8	от -20 до +75	исполнение IP65

СПЕЦИФИКАЦИЯ

присоед. размер	проход. сечение	пропускная способность Kv		перепад давления, (бар)				тип катушки	номер по каталогу	ОПЦИИ			
				мин.	максимум		~ / =			FPM	EPDM	CR	
					возд./газ*	вода/свет. нефтепрод.*							
Rp	(мм)	(м ³ /ч)	(л/мин)		~	=	~	=					
3/4	19	5,7	95	0,35	17	17	14	14	CM12-FT	SC E210C013	V	F	J
1	25	11,1	185	0,35	9	9	9	9	CM12-FT	SC E210D014	V	F	J
1 1/4	28	11,2	185	0,35	9	9	9	9	CM12-FT	SC E210D018	V	F	J
1 1/2	32	12,8	213	0,35	9	9	9	9	CM12-FT	SC E210D032	V	F	J
2	44	19,3	322	0,35	9	9	9	9	CM12-FT	SC E210.103 (1)	V	F	J

(1) Конструкция с плавающим поршнем

ASCO
NUMATICS



СОЛЕНОИДНЫЕ КЛАПАНЫ СЕРИИ 210

ВАРИАНТЫ КОМПЛЕКТАЦИИ

- Клапаны могут поставляться с FPM (фторэластомер), EPDM (этилен-пропилен) и CR (хлоропрен/неопрен) уплотнениями, мембранами и дисками. Используйте соответствующий суффикс для идентификации.
- Водонепроницаемая оболочка с катушкой с винтовым присоединением и каб. вводом Pg 13,5 в соответствии с CEE-10 (IP67).
- Взрывозащищенные оболочки для взрывоопасных зон в соответствии с «CENELEC» и нац. стандартами.
- Взрывозащищенные и водонепроницаемые оболочки в соответствии со стандартами «NEMA».
- В соответствии со стандартами «UL» и «CSA».
- Для защиты от коррозии, вызванной воздействием рабочей или окружающей среды, проконсультируйтесь с нами.
- Монтажные скобы, суффикс MB (только для SCE210C013).
- Разъем с визуальным индикатором и ограничителем пикового напряжения или с кабелем длиной 2 м.

МОНТАЖ

- Клапаны могут быть установлены в любом положении, что не влияет на их работу.
- Идентификация трубного присоединения: E = Rp (ISO 7/1).
- Третья цифра номера по каталогу обозначает стандарт трубного присоединения.
- Другие трубные присоединения – по заказу.
- Инструкция по монтажу/эксплуатации прилагается к каждому клапану.
- Запасные части и сменные катушки – по заказу.

РАЗМЕРЫ, (мм), МАССА, (кг)

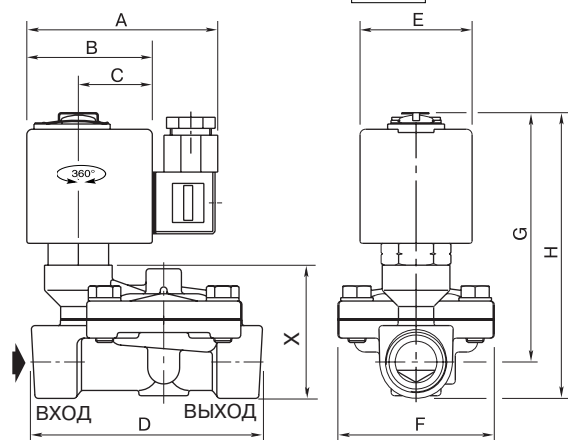


Рис. 1.

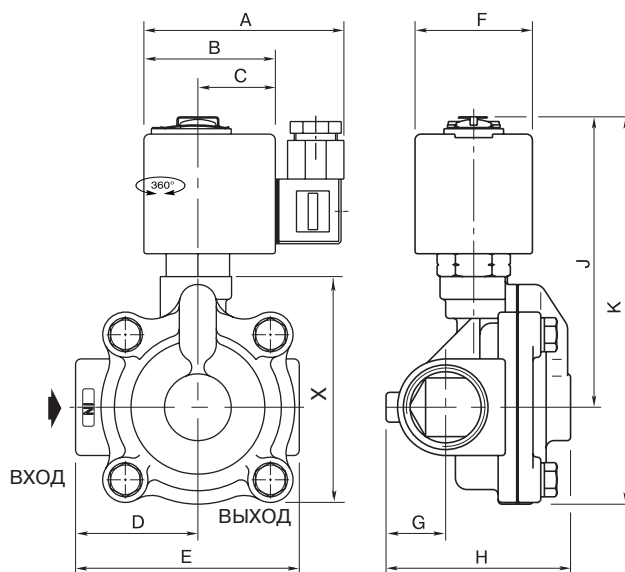


Рис. 2.

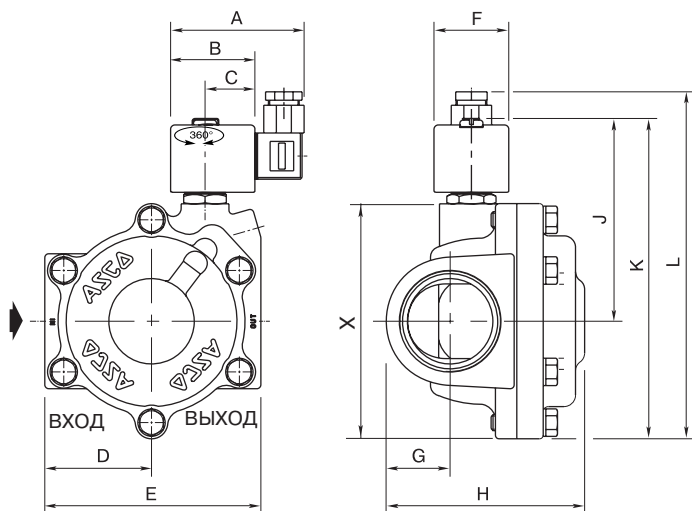
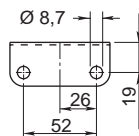


Рис. 3.

МОНТАЖНАЯ СКОБА для SCE210C013



номер по каталогу	размеры, (мм)												масса, (кг) (1)	(С)
	A	B	C	D	E	F	G	H	J	K	L	X		
SC E210C013	86	56	33	96	50	70	112	138	–	–	–	81	1,6	Рис. 1
SC E210D014	86	56	33	52	95	50	25	75	125	165	–	108	2,0	Рис. 2
SC E210D018	86	56	33	52	95	50	30	85	125	165	–	108	2,0	Рис. 2
SC E210D032	86	56	33	56	111	50	33	95	128	178	–	121	2,5	Рис. 2
SC E210.103	86	56	33	65	129	50	38	119	138	208	208	151	4,6	Рис. 3

(1) Включая катушку и разъем
(С) тип конструкции