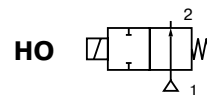


**СОЛЕНОИДНЫЕ КЛАПАНЫ**

нормально открытые, прямого действия высокого давления, 1/4"


**2/2**  
Серия  
**262**
**ОСОБЕННОСТИ**

- Клапаны не требуют минимального рабочего давления, максимально допустимое давление указано ниже
- Работа клапана не зависит от положения монтажа

**ОБЩИЕ ХАРАКТЕРИСТИКИ**

<b>Перепад давления</b>	Смотрите спецификацию [1 бар = 100 кПа]
<b>Максимальная вязкость</b>	65 сСт (мм <sup>2</sup> /с)
<b>Время срабатывания</b>	5–25 мс

рабочие среды*	диапазон температур	уплотнения*
воздух, нейтральный газ, вода, светлые нефтепрод.	от -20 °C до +90 °C	NBR (нитрил/буна-н)
	от -20 °C до +40 °C	UR (литой уретан)

**КОНСТРУКЦИЯ**

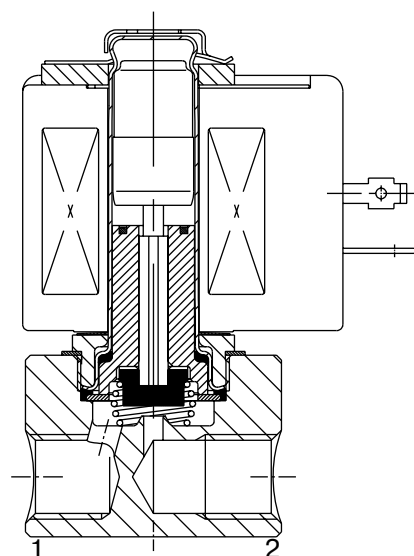
(\* ) Убедитесь, что рабочая среда совместима с материалами клапана, контактирующими с ней.

<b>Корпус</b>	Латунь	Нерж. сталь, AISI 303
<b>Трубка сердечника</b>	Нерж. сталь	Нерж. сталь
<b>Сердечник и неподвижный сердечник</b>	Нерж. сталь	Нерж. сталь
<b>Пружины</b>	Нерж. сталь	Нерж. сталь
<b>Седло</b>	Латунь	Латунь
<b>Уплотнение</b>	NBR	NBR
<b>Диск</b>	NBR или UR	NBR или UR
<b>Держатель диска</b>	РА (нейлон)	РА (нейлон)
<b>Экранирующая катушка</b>	Медь	Медь

**ЭЛЕКТРИЧЕСКИЕ ХАРАКТЕРИСТИКИ**

<b>Класс изоляции катушки</b>	F
<b>Разъем</b>	Плоск. клеммы (Pg 11P)
<b>Спецификация разъема</b>	ISO 4400
<b>Электробезопасность</b>	IEC 335
<b>Стандартные напряжения</b>	DC (=): 24 В
(Другие напряжения и 60 Гц по заказу)	AC (~): 24 В–115 В–230 В/50 Гц

тип катушки	номинальная мощность				температура окружающей среды (°C)	защита
	пуск ~	режим удержания ~		гор./хол. =		
		(VA)	(VA)			
CMXX-FT	55	23	10,5	9/11,2	от -20 до +75	исполнение IP65

**СПЕЦИФИКАЦИЯ**

присоед. размер	проход. сечение (мм)	пропускная способность Kv (M <sup>3</sup> /ч) (л/мин)		мин.	перепад давления, (бар)						тип катушки		номер по каталогу	опции			
					максимум									FPM	EPDM	CR	PTFE
					возд./газ*		вода*		масло < 65 сСт*								
<b>G ЛАТУННЫЙ КОРПУС, NBR УПЛОТНЕНИЯ И ДИСКИ</b>																	
1/4	3,2	0,30	5,0	0	9,0	5,5	7,0	4,0	6,5	4,0	CMXX-FT	CMXX-FT	SC G262A262	V	E	J	T
	4,0	0,43	7,2	0	5,5	3,0	5,0	2,0	4,0	2,0	CMXX-FT	CMXX-FT	SC G262A263	V	E	J	T
	5,6	0,73	12,2	0	3,0	1,7	2,5	1,3	2,5	1,3	CMXX-FT	CMXX-FT	SC G262A264	V	E	J	T
	7,1	0,82	13,7	0	2,0	1,0	1,7	1,0	1,3	1,0	CMXX-FT	CMXX-FT	SC G262A265	V	E	J	T
<b>G ЛАТУННЫЙ КОРПУС, NBR УПЛОТНЕНИЯ И UR ДИСКИ</b>																	
1/4	1,2	0,05	0,8	0	50	35	50	45	50	50	CMXX-FT	CMXX-FT	SC G262A260	-	-	-	T
	2,4	0,17	2,8	0	20	13	20	10	10	9	CMXX-FT	CMXX-FT	SC G262A261	-	-	-	T
<b>NPT КОРПУС ИЗ НЕРЖ. СТАЛИ, NBR УПЛОТНЕНИЯ И ДИСКИ</b>																	
1/4	3,2	0,30	5,0	0	9,0	5,5	7,0	4,0	6,5	4,0	CMXX-FT	CMXX-FT	SC B262A138	V	E	J	T
	4,0	0,43	7,2	0	5,5	3,0	5,0	2,0	4,0	2,0	CMXX-FT	CMXX-FT	SC B262A142	V	E	J	T
	5,6	0,73	12,2	0	4,5	-	4,5	-	4,0	-	CMXX-FT	-	SC B262A148	V	E	J	T
	7,1	0,82	13,7	0	3,0	-	2,5	-	2,0	-	CMXX-FT	-	SC B262A152	V	E	J	T
<b>NPT КОРПУС ИЗ НЕРЖ. СТАЛИ, NBR УПЛОТНЕНИЯ И UR ДИСКИ</b>																	
1/4	1,2	0,05	0,8	0	50	35	48	35	48	35	CMXX-FT	CMXX-FT	SC B262A130	-	-	-	T
	2,4	0,17	2,8	0	20	13	17	10	16	8	CMXX-FT	CMXX-FT	SC B262A134	-	-	-	T

**ASCO**  
numatics®


## СОЛЕНОИДНЫЕ КЛАПАНЫ СЕРИИ 262

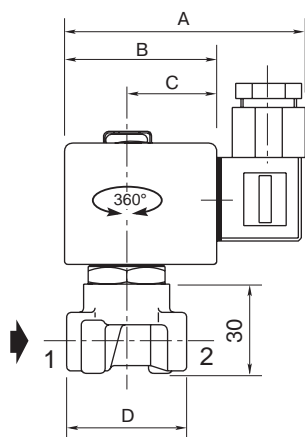
### ВАРИАНТЫ КОМПЛЕКТАЦИИ

- Клапаны могут поставляться с FPM (фторэластомер/витон), EPDM (этилен-пропилен), CR (хлоропрен/неопрен) и PTFE (тефлон) уплотнениями и дисками. Используйте соответствующий суффикс для идентификации.
- Водонепроницаемая оболочка с катушкой с винтовым присоединением и каб. вводом Pg 13,5 в соответствии с CEE-10 (IP67).
- Взрывозащищенные оболочки для взрывоопасных зон в соответствии с «CENELEC» и нац. стандартами.
- Взрывозащищенные и водонепроницаемые оболочки в соответствии со стандартом «NEMA».
- Монтажные скобы для клапанов с латунным корпусом.
- В соответствии со стандартами «UL» и «CSA».
- Ручное управление.
- Разъем с визуальным индикатором и ограничителем пикового напряжения или с кабелем длиной 2 м.

### МОНТАЖ

- Положение монтажа не влияет на работу клапана.
- Клапаны с латунным корпусом имеют монтажные отверстия.
- Клапаны с корпусом из нерж. стали снабжены монтажными скобами.
- Трубные присоединения: B = NPT (ANSI 1.20.3); G = G (ISO 228/1)
- Третья цифра номера по каталогу обозначает стандарт трубного присоединения.
- Другие трубные присоединения – по заказу.
- Инструкция по монтажу/эксплуатации прилагается к каждому клапану.
- Запасные части и сменные катушки – по заказу.

### РАЗМЕРЫ, (мм), МАССА, (кг)



КОРПУС (ВИД СНИЗУ)

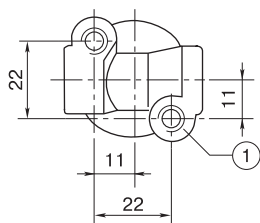
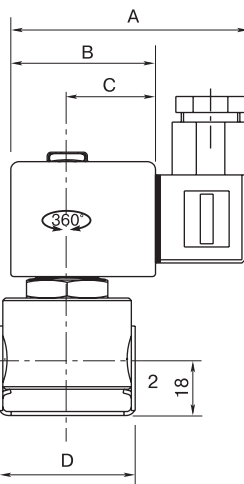
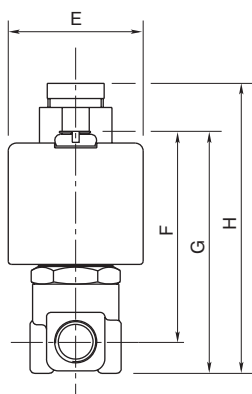


Рис. 1.



МОНТАЖНАЯ СКОБА (ВИД СНИЗУ)

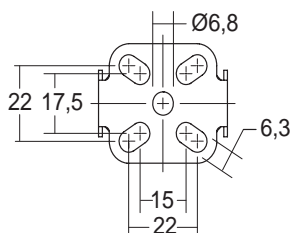


Рис. 2.

① 2 монтажных отверстия  $\varnothing 4$  глубиной 6 мм

номер по каталогу	размеры, (мм)								масса, (кг) (1)	(C)
	A	B	C	D	E	F	G	H		
SC GB262 A263–A264–A265 A260–A261–A262	80	50	30	40	45	69	79	96	0,50	рис. 1
SC GB262 A130–A134–A138 A142–A148–A152										рис. 2

(1) Включая катушку и разъем  
(C) Тип конструкции