

Ресивер со встроенными поршневыми импульсными клапанами (Ø 160 мм)

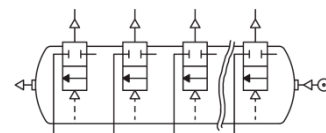
ASCO
pneumatics™

Серия 355
2/2

с электромагнитной катушкой
присоединение 1"

ОСОБЕННОСТИ

- Ресивер со встроенными поршневыми импульсными клапанами состоит из алюминиевого профиля и торцевых крышек и соответствует нормам CE для оборудования под давлением, имеет легкий вес
- Конструкция с клапаном, полностью встроенным в ресивер
- Беспружинный поршневой затвор, создает высочайшее пиковое давление и наибольший расход (на 55% больше по сравнению с диафрагменными клапанами)
- Высококачественный поршень (Hytrell) гарантирует долгий срок службы и широкий температурный диапазон
- Возможность использовать различные комбинации расстояний между клапанами (до 24 шт)
- Легкость соединения с другими ресиверами, наличие крепежных элементов на крышках.
- Дополнительные присоединения для различных аксессуаров, таких как: фильтр-регулятор, манометр, предохранительный клапан, автоматический/ручной дренажный клапан
- Несколько типов присоединения выходных патрубков: быстросъемное присоединение, муфтовое, патрубок или наружная резьба
- Встроенные в клапаны глушители снижают шум, и предохраняют клапаны от проникновения в них посторонних частиц
- На клапан может быть установлен целый ряд водонепроницаемых и взрывозащищенных соленоидов (по заказу)



ОБЩИЕ ХАРАКТЕРИСТИКИ

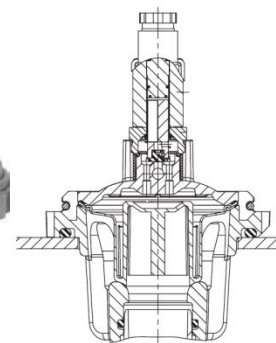
- перепад давления 0,3- 8,5 бар
- температура окружающей среды от -20°C до +85°C
- рабочая среда воздух, от -20°C до +100°C

Ресивер

- объем 0,20 дм³ на 1 см длины
- рекомендуемый мин. объем 10 дм³ (соответствует ресиверу длиной 500мм)
- мин. расстояние между клапанами 120 мм
- макс. длина 3000 мм
- мин. длина импульса 50 мс



Наименование	Материал
Ресивер	Анодированный алюминий
Адаптер / корпус клапана торцевые крышки	Алюминий
Крепежное кольцо	Нержавеющая сталь
Хомуты (быстросъемное присоединение), болты крышек	Нержавеющая сталь
Трубка сердечника	Нержавеющая сталь
Сердечник и неподвижный сердечник, пружина	Нержавеющая сталь
Уплотнение и диск	NBR (нитрил-бутадиеновая резина)
Поршень	Термопластический эластомер (hytrell)
Экранирующая катушка	Медь
Класс изоляции катушки	F
Разъем	Плоские клеммы (кабель Ø 6-8 мм)
Спецификация разъема	3xDIN 46244



Импульсный клапан для ресивера

Размер	Артикул	Вес, кг
1"(25мм)	SCE353A237	0,56

ЭЛЕКТРИЧЕСКИЕ ХАРАКТЕРИСТИКИ

Стандартное напряжение	Номинальная мощность катушки				Класс защиты	Артикул катушки
	пуск	удержание		гор./хол.		
	~	~	W	=		
230V/50Hz	VA	VA	W	W	IP65	400127-217
24V DC ⁽¹⁾	--	--	--	15/22	IP65	400127-642

⁽¹⁾ Периодичный режим работы, макс. время работы 1 мин. Другие напряжения 24VAC, 115VAC по запросу

Варианты подбора ресивера со встроенными импульсными клапанами

SC E355A J 06 (напряжение) + КОД ДЛИНЫ

▪ Тип катушки
SC – исполнение IP65

WP – исполнение IP67

NF – II 2G Ex d IIC T6, II 2D Ex tD A21 IP67

EM – II 2G Ex e mb II, II 2D Ex tD A21 IP67

PV – II 2G Ex mb II, II 2D Ex mD 21 IP67

▪ Количество клапанов
от 1 до 24 штук

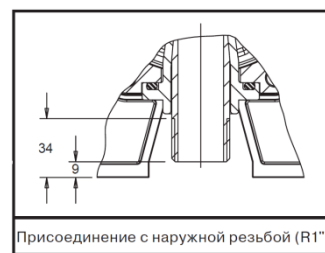
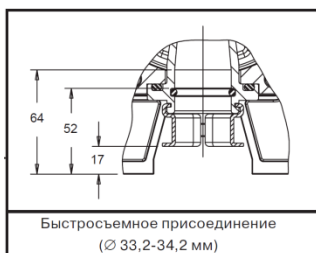
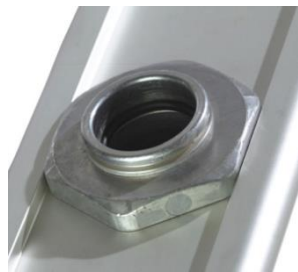
▪ Тип присоединения

J

K

L

M



ИНФОРМАЦИЯ ДЛЯ ЗАКАЗОВ – КОД ДЛИНЫ

Начальное расстояние А (мин. 110 мм)

Конечное расстояние А (мин. 110 мм)

Стандартный шаг В/С/D (мин. 120 мм)

Переменный шаг В/С/D (мин. 120 мм)

Пример 1: Код длины для ресивера с 4 клапанами:

- Соленоид - SC, 24 В DC
- Присоединение - Быстроразъемное
- Количество клапанов - 4 шт.
- Начальное и конечное расстояния - 110 мм
- Стандартный шаг - 120 мм
- Переменный шаг - Между клапанами 2 и 3 расстояние С 150 мм

Номер по каталогу **SCE355AJ04.24/DC+110120C150**

Пример 2: Код длины для ресивера с 8 клапанами:

- Соленоид - SC, 230/50
- Присоединение - Резьбовое
- Количество клапанов - 8 шт.
- Начальное и конечное расстояния - 150 мм
- Стандартный шаг - 160 мм
- Переменный шаг - Между клапанами 2 и 3, 4 и 5, 6 и 7 расстояние С, Е и G: 200 мм

Номер по каталогу **SCE355AM08.230/50+150160CEG200**

