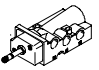
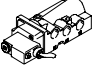
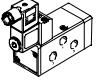
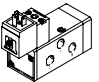
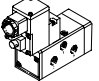


- Стыковочная поверхность по NAMUR
- Простой стыковой монтаж на приводах арматуры
- Для различных классов взрывозащиты
- Функцию можно изменить с 5/2 на 3/2 перестановкой уплотнения

Specified types in accordance with ATEX directive for potentially explosive atmospheres
→ www.festo.com/en/ex

Распределители с электромагнитным управлением, Namur

Обзор продукции

Функция	Конструкция	Тип	Номинальный размер	Стандартный номинальный расход	Присоединительная резьба	Диапазон давления	Окружающая температура
			[мм]	[л/мин.]		[бар]	[°C]
5/2-распределители ¹⁾		NVF3-...-EX New	7	900	G ¹ / ₄	2 ... 10	-10 ... +60
						2 ... 10	-10 ... +60
						2 ... 10	-10 ... +40
		NVF3-...-IA-E X New					
		MFH	8	1 000	G ¹ / ₄	2 ... 10	-10 ... +60
		MN1H	8	1 000	G ¹ / ₄	2 ... 10	-10 ... +50
	MGTBH	8	1 000	G ¹ / ₄	2 ... 8	-20 ... +60	

1) Функцию можно изменить на 3/2 перестановкой уплотнения

Распределители с электромагнитным управлением, Namur
Обзор продукции

Тип	Для катушки	Диапазон рабочего напряжения		Со взрывозащитой	Встроенная безопасность	→ Стр.
		[В DC]	[В AC]			
NVF3-...-EX - New	MSFG, MSFW ¹⁾	12, 24, 42, 48	24, 42, 48, 110, 230, 240	-	-	7 / 2.1-6
	MSFG-...-EX ¹⁾ MSFW-...-EX ¹⁾	24	24, 110, 230	■	-	
NVF3-...-IA-E X - New	- ²⁾	24	-	■	■	
MFH	MSFG, MSFW ¹⁾	12, 24, 42, 48	24, 42, 48, 110, 230, 240	-	-	7 / 2.1-12
MN1H	MSN1G, MSN1W ¹⁾	24	110, 230	-	-	7 / 2.1-16
MGTBH	- ²⁾	24	110, 230	-	-	7 / 2.1-20

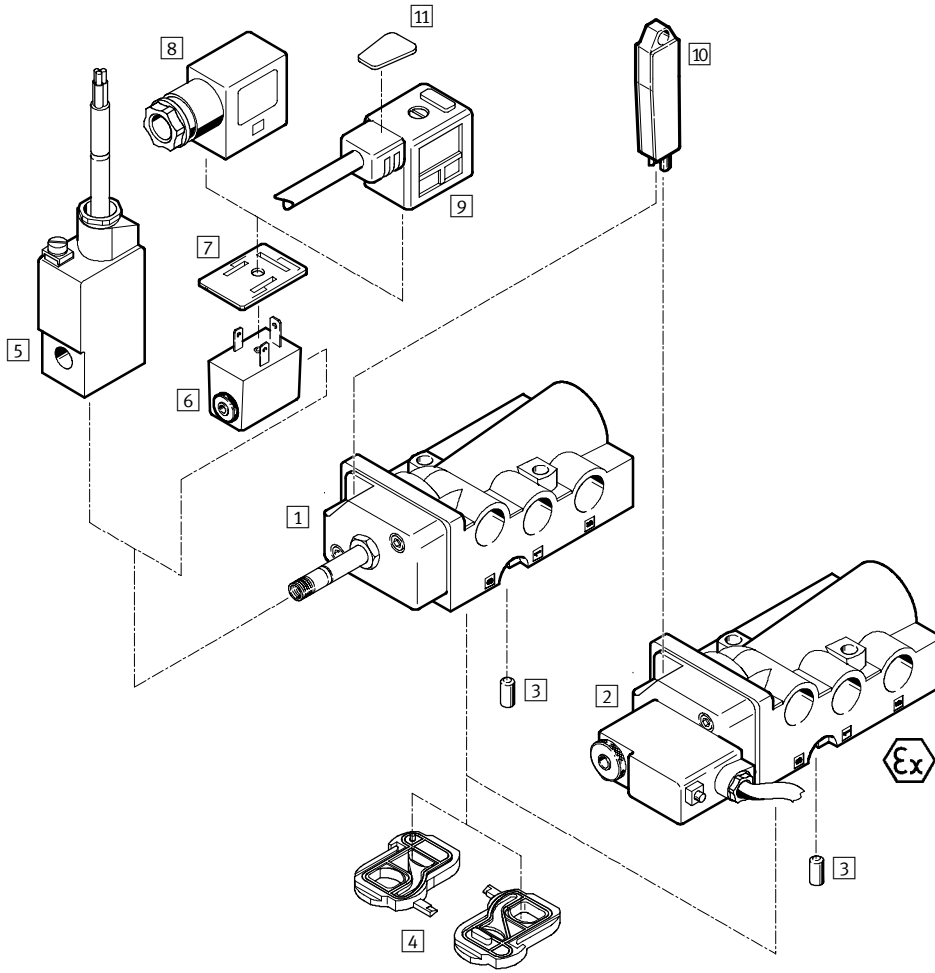
- 1) Катушку следует заказывать отдельно
2) Катушка входит в состав поставки

Распределители с электромагнитным управлением NVF3, Namur

Обзор периферии

Стандартные распределители
Namur

2.1



Распределители с электромагнитным управлением NVF3, Namur

Обзор периферии

Распределители и принадлежности		
	Краткое описание	→ Стр.
Распределители с электромагнитным управлением		
1	NVF3-MOH-5/2K-1/4-EX	Распределитель для катушки F
2	NVF3-MOH-5/2K-1/4-IA-EX	Распределитель с взрывозащищенной катушкой F, встроенная безопасность
Принадлежности		
3	Кодировочный штифт	Входит в состав поставки
4	Уплотнение	Для изменения функции распределителя, входит в состав поставки
5	Катушка MSFG-...-EX / MSFW-...-EX	Со взрывозащитой
6	Катушка MSFG-...-OD / MSFW-...-OD	
7	Люминесцентное уплотнение MF-LD	Для отображения состояния переключения
8	Штекерная розетка MSSD-F	Вставку можно развернуть на 180°
9	Штекерная розетка с кабелем KMF	Вставку можно развернуть на 180°
10	Ключ для ручного управления АНВ	
11	Таблички КМС/F/V-BZ	Для идентификации штекерных розеток

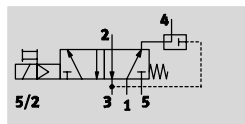
Распределители с электромагнитным управлением NVF3, Namur

FESTO

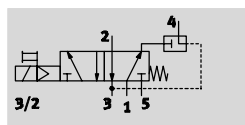
Технические данные

Функция¹⁾

5/2-распределитель



3/2-распределитель с возвратом выхлопа



Напряжение
12, 24, 42, 48 В DC
24, 42, 48, 110, 230,
240 В AC

Давление
2 T 10 ããã

Диапазон температур
-10 T +60 °C
-10 T +40 °C (EX)



1) Может быть изменена перестановкой уплотнения

Основные характеристики	
Функция распределителя	5/2 или 3/2, с одной катушкой
Конструкция	Дисковый клапан
Принцип уплотнения	Мягкий
Тип управления	Электрический
Тип возврата	Механическая пружина
Тип управления	Пилотный
Направление потока	Нереверсивный
Функция выхлопа	Управление расходом
Ручное дублирование	С фиксацией
Тип монтажа	Через сквозные отверстия
Положение монтажа	Любое
Номинальный размер	7 mm
Стандартный номинальный расход	1 → 2, 2 → 3 Возврат выхлопа 2 → 4
Значение b	900 л/мин. 150 л/мин.
Значение C	0.33 4.2 л/сбар
Присоединительная резьба	1, 3, 5 2, 4 Выхлоп пилота 84
Вес продукта	G1/4 Стыковочная поверхность по Namur M5 260 g
Символ ATEX	II 2 G с T4
CE символ	94/9/EG (ATEX)

Условия рабочей и окружающей среды	
Рабочая среда	Фильтрованный сжатый воздух, с маслом или без масла
Диапазон рабочего давления	2 ... 10 бар
Окружающая температура по ATEX	-10 ... +40 °C
Температура среды	F катушка F катушка, со взрывозащитой
Класс защиты от коррозии CRC ¹⁾	-10 ... +60 °C -10 ... +40 °C 1

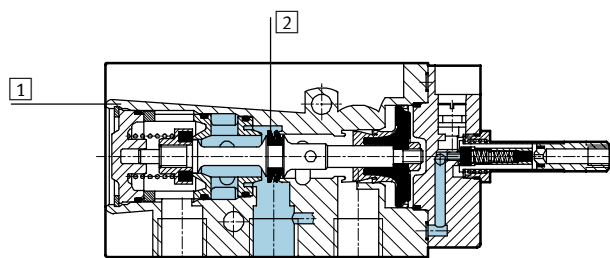
1) Сопротивление коррозии класс 1 по стандарту Festo 940 070
Элементы, требующие умеренной защиты от коррозии. Защита при транспортировке и хранении. Поверхности, которые не имеют специальных декоративных требований, например, внутренние, которые невидимы или закрыты крышками.

Распределители с электромагнитным управлением NVF3, Namur

Технические данные

Электрические характеристики		Распределитель с F катушкой	Распределитель с взрывозащищенной катушкой, встроенная безопасность
Электрическое присоединение		Штекер, 3 контакта, или 3-проводной кабель	Кабель, 3-проводной
Диапазон рабочего напряжения	Напряжение пост. тока	12, 24, 42, 48 В DC $\pm 10\%$	24 В DC $\pm 10\%$
	Напряжение перем. тока	24, 42, 48, 110, 230, 240 В AC $\pm 10\%$ при 50 ... 60 Гц $\pm 5\%$	—
Характеристики катушки		24 В DC: 2.5 Вт	24 В DC: 0.8 Вт
Класс защита по EN 60 529		IP 65 со штекерной розеткой	IP 65 со штекерной розеткой
Вкл.		50 мс	50 мс
Выкл.		100 мс	100 мс

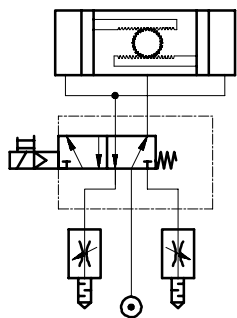
Материалы



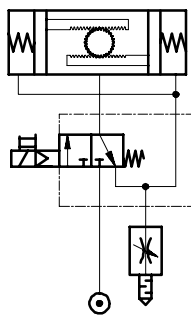
1	Корпус	Отливка из алюминия, анодированная
2	Уплотнения	Полиамид

Примеры подключения

5/2-распределитель



3/2-распределитель с опцией возврата выхлопа

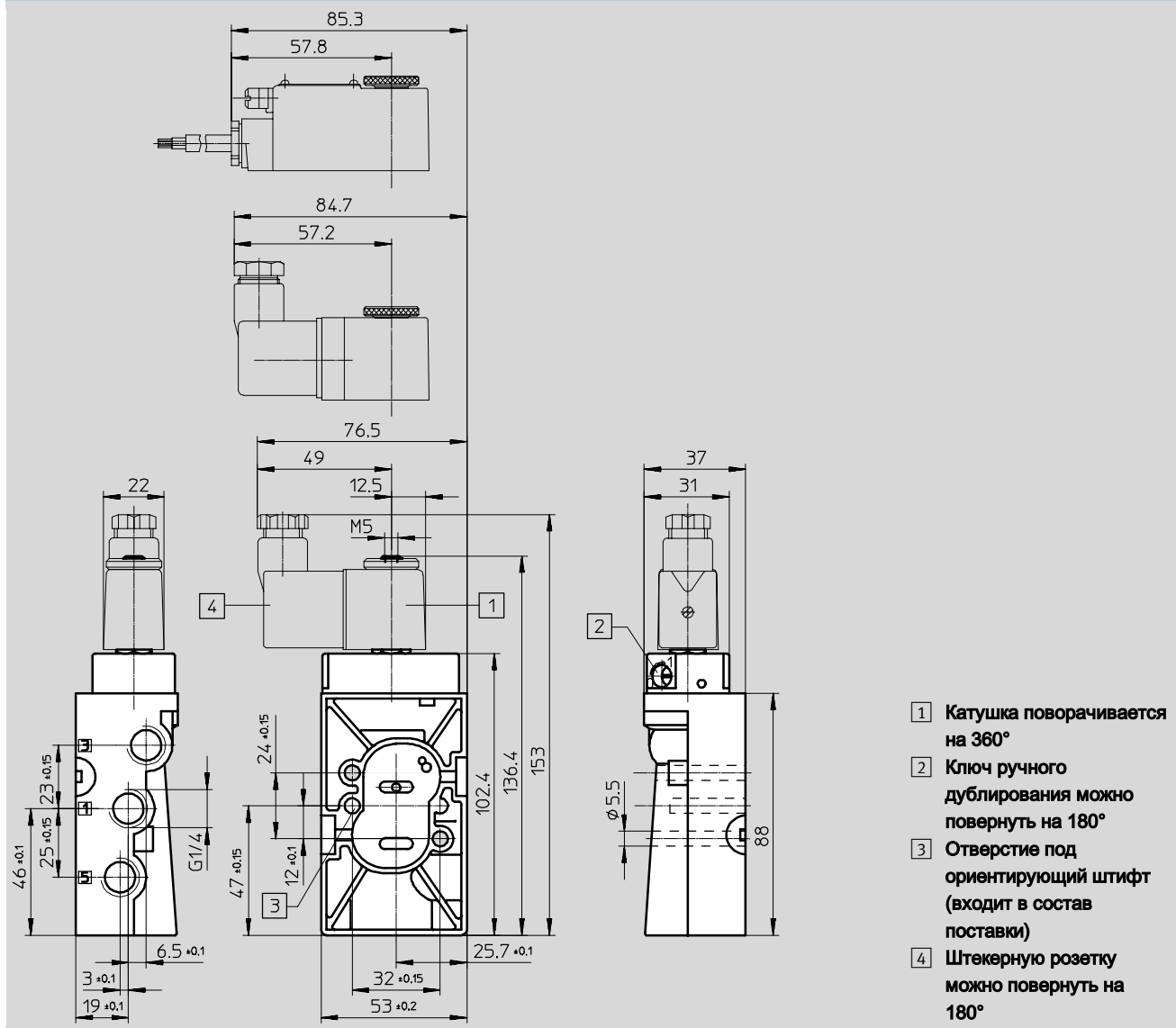


Распределители с электромагнитным управлением NVF3, Namur

Технические данные

Размеры

Загрузка CAD данных → www.festo.com/en/engineering



Данные для заказа – Распределители

Распределитель без катушки¹⁾

Номер заказа Тип

535 987 NVF3-MOH-5/2-K-1/4-EX

Распределитель с взрывозащищенной катушкой, встроенная безопасность

Номер заказа Тип

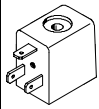
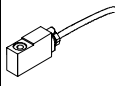


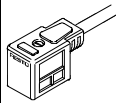
535 988 NVF3-MOH-5/2-K-1/4-IA-EX

1) Катушку следует заказывать отдельно → 7 / 2.1-9

Распределители с электромагнитным управлением NVF3, Namur



Принадлежности

Данные для заказа		Технические данные → Том 2		
Данные для заказа		Технические данные → www.festo.com		
	Рабочее напряжение	Длина кабеля	Номер заказа	Тип
F катушка без штекерной розетки				
	12 В DC	–	34 410	MSFG-12DC-OD
	24 В DC	–	34 411	MSFG-24DC/42AC-OD
	42 В DC	–	34 413	MSFG-42DC-OD
	48 В DC	–	34 414	MSFG-48DC-OD
	24 В AC/50 ... 60 Гц	–	34 415	MSFW-24AC-OD
	42 В AC/50 ... 60 Гц	–	34 411	MSFG-24DC/42AC-OD
	48 В AC/50 ... 60 Гц	–	34 418	MSFW-48AC-OD
	110 В AC/50 ... 60 Гц	–	34 420	MSFW-110AC-OD
	230 В AC/50 ... 60 Гц	–	34 422	MSFW-230AC-OD
	240 В AC/50 ... 60 Гц	–	34 424	MSFW-240AC-OD
F катушка, со взрывозащитой, впаянный кабель				
 	24 В DC	1 м	535 619	MSFG-24DC-EX
	24 В DC	5 м	535 621	MSFG-24DC-K5-EX
	24 В AC/50 ... 60 Гц	1 м	535 623	MSFW-24AC-EX
	110 В AC/50 ... 60 Гц	1 м	535 622	MSFW-110AC-EX
	230 В AC/50 ... 60 Гц	1 м	535 620	MSFW-230AC-EX
	230 В AC/50 ... 60 Гц	5 м	535 625	MSFW-230AC-K5-EX
Люминесцентное уплотнение				
	12 ... 24 В DC/AC	–	19 143	MF-LD-12-24DC
	230 В DC/AC	–	19 144	MF-LD-230AC
Штекерные розетки, розетки с кабелем				
	–	–	34 431	MSSD-F
	24 В DC	2,5 м	30 935	KMF-1-24DC-2,5-LED
	0 ... 240 В DC/AC		30 936	KMF-1-230AC-2,5
	24 В DC	5 м	30 937	KMF-1-24DC-5-LED
	0 ... 240 В DC/AC		30 938	KMF-1-230AC-5
	Штекерная розетка с вытесняемое изоляцией		–	192 746
Ключ ручного дублирования				
–	–	–	157 651	AHB-MD/MF/MV
Табличка				
–	–	–	33 362	KMC/F/V-BZ-35X ¹⁾

1) Поставка по 35 штук

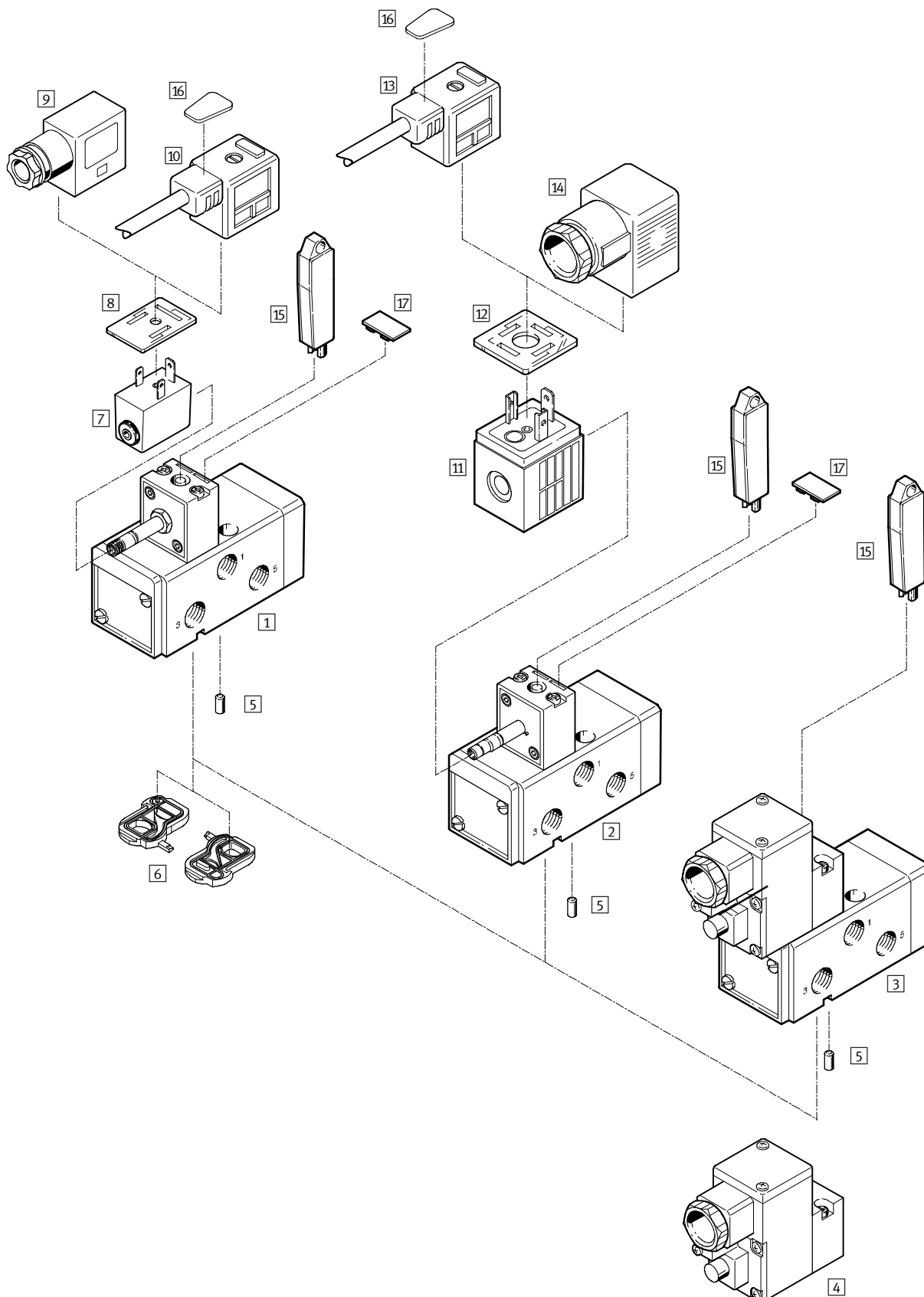
Распределители с электромагнитным управлением, Namur

Обзор периферии

FESTO

Стандартные распределители
Namur

2.1



Распределители с электромагнитным управлением, Namur

FESTO

Обзор периферии

Распределители и принадлежности		
	Краткое описание	→ Стр.
Распределители с электромагнитным управлением		
1	MFH-5/2K-FR-NA	Базовый распределитель с пилотом под F катушку
2	MN1H-5/2K-FR-NA	Базовый распределитель с пилотом под N1 катушку
3	MGTBH-5/2K-FR-NA	Базовый распределитель с пилотом, катушкой и разъемом
Пилотный клапан		
4	MGTBH-3/2-1.2-	Пилотный клапан с катушкой и резьбовым соединением
Принадлежности		
5	Кодировочный штифт	Входит в состав поставки
6	Уплотнение	Для изменения функции распределителя, входит в состав поставки
7	Катушка MSFG-....-OD / MSFW-....-OD	
8	Люминесцентное уплотнение MF-LD	Для отображения состояния переключения
9	Штекерная розетка MSSD-F	Вставку можно развернуть на 180°
10	Штекерная розетка с кабелем KMF	Вставку можно развернуть на 180°
11	Катушка MSN1G / MSN1W	
12	Люминесцентное уплотнение MC-LD	Для отображения состояния переключения
13	Штекерная розетка с кабелем KMC	
14	Штекерная розетка MSSD-C	
15	Ключ для ручного управления АНВ	
16	Таблички KMC/F/V-BZ	Для идентификации штекерных розеток
17	Таблички IBS-9x17	Для идентификации распределителей

Стандартные распределители
Namur

2.1

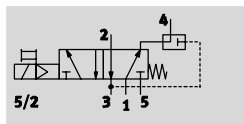
Распределители с электромагнитным управлением MFH, Namur

FESTO

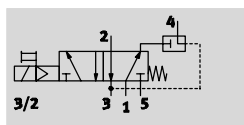
Технические данные

Функция¹⁾

5/2-распределитель



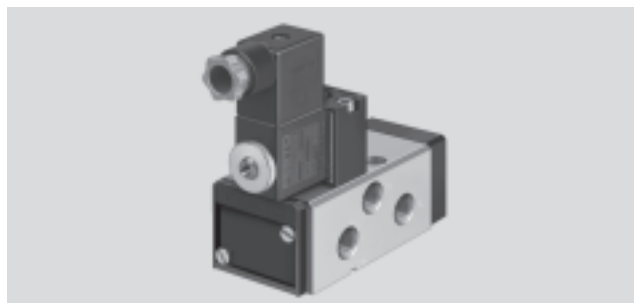
3/2-распределитель с возвратом выхлопа



Напряжение
12, 24, 42, 48 В DC
24, 42, 48, 110, 230,
240 В AC

Давление
2 ... 10 бар

Диапазон температур
-10 ... +60 °C



1) Может быть изменена перестановкой уплотнения

Основные характеристики

Функция распределителя	5/2 или 3/2, с одной катушкой	
Конструкция	Цилиндрический золотник	
Принцип уплотнения	Мягкий	
Тип управления	Электрический	
Тип возврата	Механическая пружина	
Тип управления	Пилотный	
Направление потока	Нереверсивный	
Функция выхлопа	Управление расходом	
Номинальный размер	8 mm	
Стандартный номинальный расход	1 → 2, 1 → 4	1000 л/мин.
	2 → 3, 4 → 5	1100 л/мин.
	Возрат выхлопа 2 → 4	140 л/мин.
Значение b	0.25	
Значение C	4.3 л/сбар	
Присоединительная резьба	1, 3, 5 2, 4	G ¹ / ₄
Тип монтажа	Через сквозные отверстия	
Положение монтажа	Любое	
Ручное дублирование	С помощью ключа, с фиксацией	

Условия рабочей и окружающей среды

Рабочая среда	Фильтрованный сжатый воздух, с маслом или без масла
Диапазон рабочего давления	2 ... 10 бар
Окружающая температура	-5 ... +40 °C
Температура среды	-10 ... +60 °C
Класс защиты от коррозии CRC ¹⁾	2

1) Сопротивление коррозии класс 2 по стандарту Festo 940 070
Элементы, требующие умеренной защиты от коррозии. Элементы с декоративным покрытием открытых поверхностей, которые контактируют с окружающей промышленной атмосферой, с охлаждающими или смазывающими жидкостями.

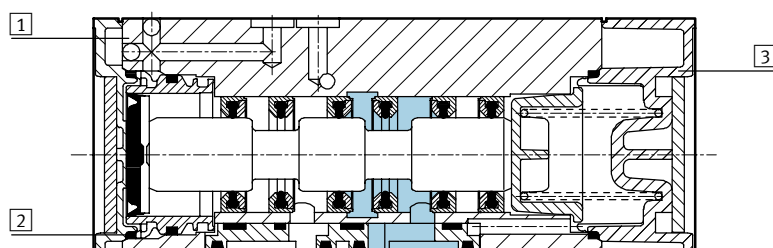
Распределители с электромагнитным управлением MFH, Namur

FESTO

Технические данные

Электрические характеристики		
Электрическое присоединение	Разъем, прямоугольный по DIN EN 175 301-803	
Диапазон рабочего напряжения	Напряжение пост. тока	12, 24, 42, 48 В DC $\pm 10\%$
	Напряжение перем. тока	24, 42, 48, 110, 230, 240 В AC $\pm 10\%$ при 50 ... 60 Гц $\pm 5\%$
Характеристики катушки	24 В DC: 2.5 Вт	
Класс защита по EN 60 529	IP 65 со штекерной розеткой	
Вкл.	20 мс	
Выкл.	50 мс	

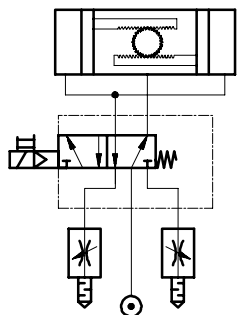
Материалы



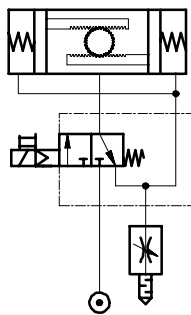
1	Корпус	Отливка из алюминия, анодированная
2	Уплотнения	Нитриловая резина
3	Крышка	Полиацетат

Примеры подключения

5/2-распределитель



3/2-распределитель с опцией возврата выхлопа



Распределители с электромагнитным управлением MFH, Namur

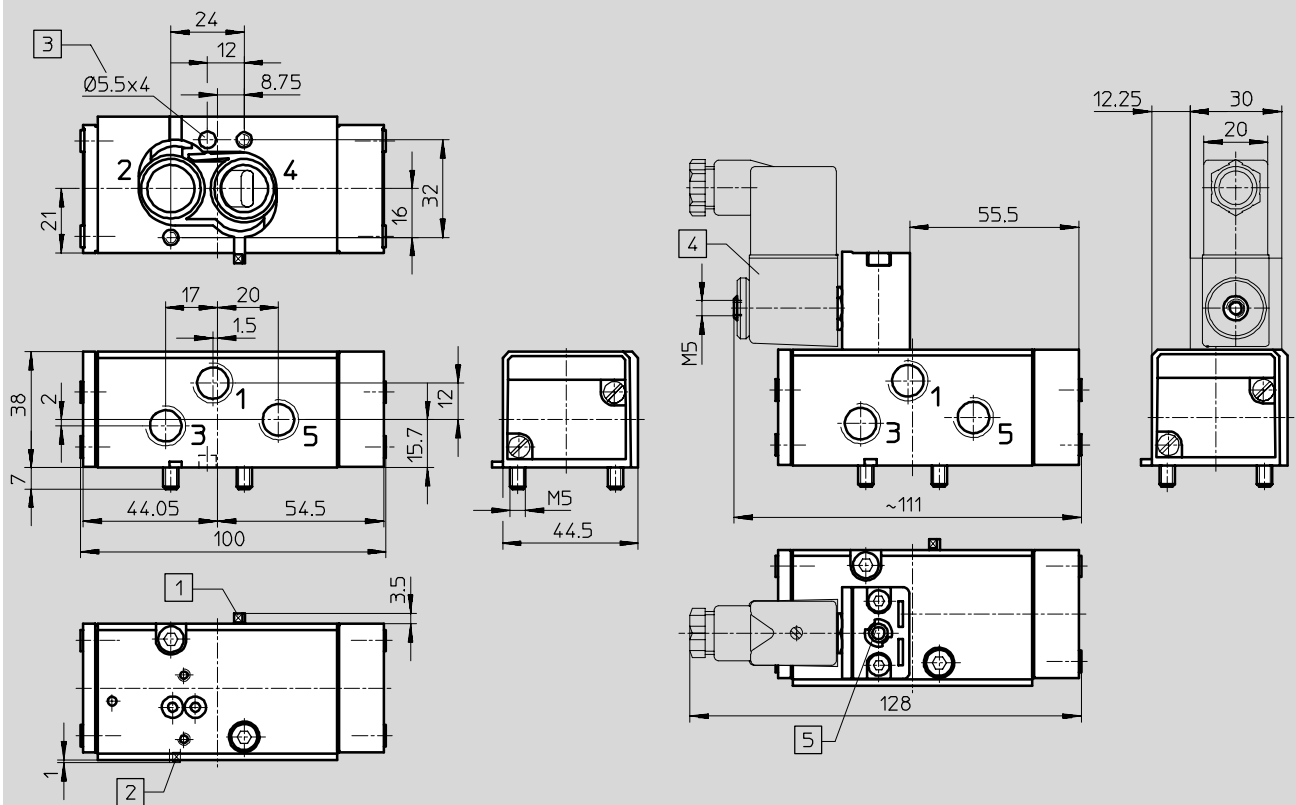
FESTO

Технические данные

Стандартные распределители
Namur

2.1

Размеры Загрузка CAD данных → www.festo.com/en/engineering
 Базовый распределитель Распределитель MFH



- 1 Комплект уплотнений для функции 5/2
- 2 Комплект уплотнений для функции 3/2
- 3 Отверстие для кодирующего штифта
- 4 Катушка поворачивается на 360°
- 5 Ручное дублирование

Данные для заказа – Распределитель

Распределитель без катушки¹⁾

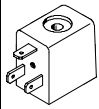

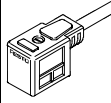
Номер заказа	Тип
183 973	MFH-5/2K-FR-NA

1) Катушку следует заказывать отдельно → 7 / 2.1-15

Распределители с электромагнитным управлением MFH, Namur

FESTO

Принадлежности

Данные для заказа		Технические данные → Том 2		
Данные для заказа		Технические данные → www.festo.com		
	Рабочее напряжение	Длина кабеля	Номер заказа	Тип
F катушка без штекерной розетки				
	12 В DC	–	34 410	MSFG-12DC-OD
	24 В DC	–	34 411	MSFG-24DC/42AC-OD
	42 В DC	–	34 413	MSFG-42DC-OD
	48 В DC	–	34 414	MSFG-48DC-OD
	24 В AC/50 ... 60 Гц	–	34 415	MSFW-24AC-OD
	42 В AC/50 ... 60 Гц	–	34 411	MSFG-24DC/42AC-OD
	48 В AC/50 ... 60 Гц	–	34 418	MSFW-48AC-OD
	110 В AC/50 ... 60 Гц	–	34 420	MSFW-110AC-OD
	230 В AC/50 ... 60 Гц	–	34 422	MSFW-230AC-OD
	240 В AC/50 ... 60 Гц	–	34 424	MSFW-240AC-OD
Люминесцентное уплотнение				
	12 ... 24 В DC/AC	–	19 143	MF-LD-12-24DC
	230 В DC/AC	–	19 144	MF-LD-230AC
Штекерные розетки, розетки с кабелем				
	–	–	34 431	MSSD-F
	24 В DC	2,5 м	30 935	KMF-1-24DC-2,5-LED
	0 ... 240 В DC/AC		30 936	KMF-1-230AC-2,5
	24 В DC	5 м	30 937	KMF-1-24DC-5-LED
	0 ... 240 В DC/AC		30 938	KMF-1-230AC-5
	Штекерная розетка с вытесняемое изоляцией			
–	–	192 746	MSSD-F-S-M16	
Ключ ручного дублирования				
–	–	157 651	AHB-MD/MF/MV	
Табличка				
–	–	33 362	KMC/FV-BZ-35X ¹⁾	

1) Поставка по 35 штук

Стандартные распределители
Namur

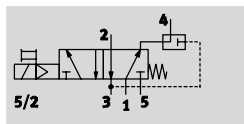
2.1

Распределители с электромагнитным управлением MN1H, Namur FESTO

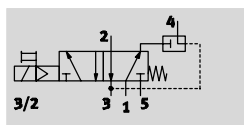
Технические данные


Функция¹⁾


5/2-распределитель




3/2-распределитель с возвратом выхлопа



 - Напряжение
24 В DC
110, 230 В AC

 - Давление
2 ... 10 бар

 - Диапазон температур
-10 ... +50 °C



1) Может быть изменена перестановкой уплотнения

Основные характеристики

Функция распределителя	5/2 или 3/2, с одной катушкой	
Конструкция	Цилиндрический золотник	
Принцип уплотнения	Мягкий	
Тип управления	Электрический	
Тип возврата	Механическая пружина	
Тип управления	Пилотный	
Направление потока	Нереверсивный	
Функция выхлопа	Управление расходом	
Номинальный размер	8 mm	
Стандартный номинальный расход	1 → 2, 1 → 4	1000 л/мин.
	2 → 3, 4 → 5	1100 л/мин.
	Возврат выхлопа 2 → 4	140 л/мин.
Значение b	0.25	
Значение C	4.3 л/сбар	
Присоединительная резьба	1, 3, 5 2, 4	G ¹ / ₄
Тип монтажа	Через сквозные отверстия	
Положение монтажа	Любое	
Ручное дублирование	С помощью ключа, с фиксацией	

Условия рабочей и окружающей среды

Рабочая среда	Фильтрованный сжатый воздух, с маслом или без масла
Диапазон рабочего давления	2 ... 10 бар
Окружающая температура	-10 ... +50 °C
Температура среды	-10 ... +50 °C
Класс защиты от коррозии CRC ¹⁾	2

1) Сопротивление коррозии класс 2 по стандарту Festo 940 070
Элементы, требующие умеренной защиты от коррозии. Элементы с декоративным покрытием открытых поверхностей, которые контактируют с окружающей промышленной атмосферой, с охлаждающими или смазывающими жидкостями.

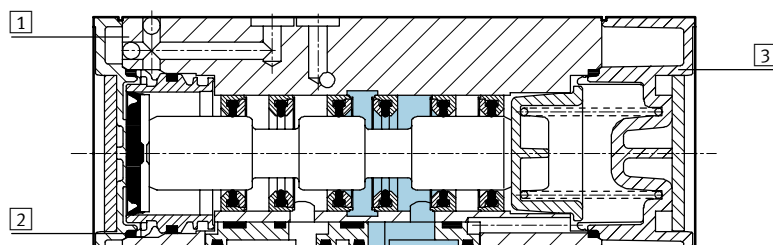
Распределители с электромагнитным управлением MN1H, Namur

FESTO

Технические данные

Электрические характеристики		
Электрическое присоединение		Разъем, прямоугольный по DIN EN 175 301-803
Диапазон рабочего напряжения	Напряжение пост. тока	24 В DC $\pm 10\%$
	Напряжение перем. тока	110, 230 В AC $\pm 10\%$ при 50 ... 60 Гц $\pm 5\%$
Характеристики катушки		24 В DC: 2.5 Вт
Класс защита по EN 60 529		IP 65 со штекерной розеткой
Вкл.		20 мс
Выкл.		50 мс

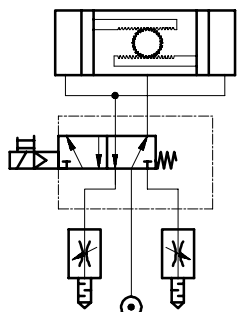
Материалы



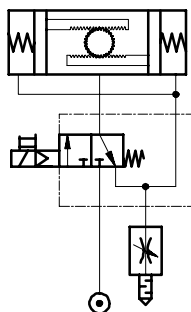
1	Корпус	Отливка из алюминия, анодированная
2	Уплотнения	Нитриловая резина
3	Крышка	Полиацетат

Примеры подключения

5/2-распределитель



3/2-распределитель с опцией возврата выхлопа



Распределители с электромагнитным управлением MN1H, Namur FESTO

Технические данные

Стандартные распределители
Namur

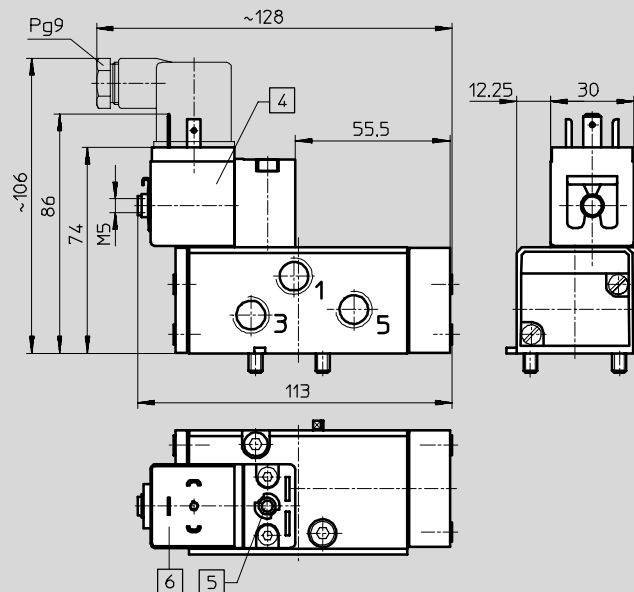
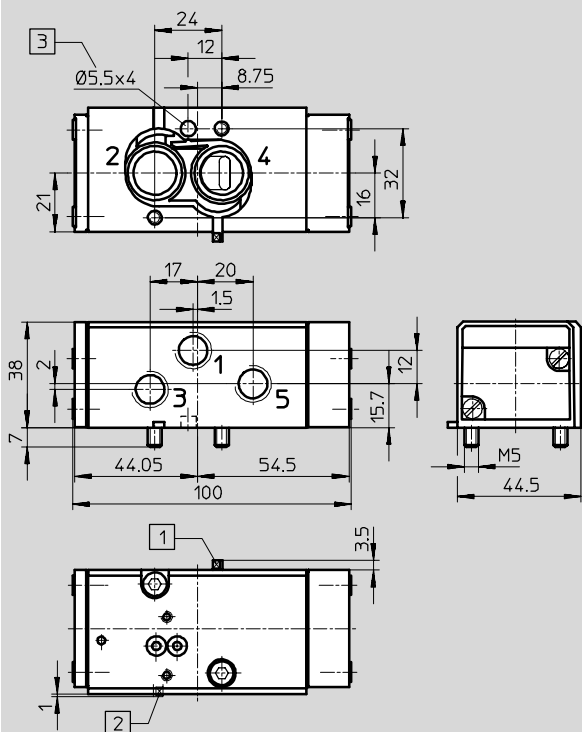
2.1

Размеры

Загрузка CAD данных → www.festo.com/en/engineering

Базовый распределитель

Распределитель MN1H



1 Комплект уплотнений для функции 5/2

2 Комплект уплотнений для функции 3/2

3 Отверстие для кодирующего штифта
4 Катушка поворачивается на 360°

5 Ручное дублирование розетки по DIN EN 175 301-803, форма А
6 Присоединение для

Данные для заказа – Распределитель

Распределитель без катушки¹⁾

Номер заказа	Тип
--------------	-----

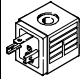

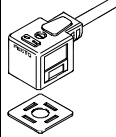
183 974	MN1H-5/2K-FR-NA
---------	-----------------

1) Катушку следует заказывать отдельно → 7/2.1-19

Распределители с электромагнитным управлением MN1H, Namur

FESTO

Принадлежности

Данные для заказа		Технические данные → Том 2		
Данные для заказа		Технические данные → www.festo.com		
	Рабочее напряжение	Длина кабеля	Номер заказа	Тип
N1 катушка без штекерной розетки				
	24 В DC	–	123 060	MSN1G-24DC-OD
	110 В AC/50 ... 60 Гц	–	123 061	MSN1W-110AC-OD
	230 В AC/50 ... 60 Гц	–	123 062	MSN1W-230AC-OD
Люминесцентное уплотнение				
	12 ... 24 В DC/AC	–	19 145	MC-LD-12-24DC
	230 В DC/AC	–	19 146	MC-LD-230AC
Штекерная розетка, розетка с кабелем				
	–	–	34 583	MSSD-C
	24 В DC	2,5 м	30 931	KMC-1-24DC-2,5-LED
	0 ... 240 В DC/AC		30 932	KMC-1-230AC-2,5
	24 В DC	5 м	30 933	KMC-1-24DC-5-LED
	0 ... 240 В DC/AC		30 934	KMC-1-230AC-5
	Штекерная розетка с вытесняемое изоляцией		–	192 748
Ключ ручного дублирования				
–	–	–	157 651	AHB-MD/MF/MV
Таблички				
–	–	–	33 362	KMC/FV-BZ-35X ¹⁾
–	–	–	18 182	IBS-9x20 ²⁾

1) Поставка по 35 штук

2) Поставка по 20 штук

Стандартные распределители
Namur

2.1

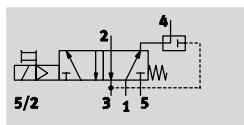
Распределители с электромагнитным управлением MGTBH, Namur

FESTO

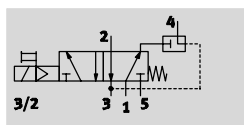
Технические данные

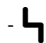
Функция¹⁾


5/2-распределитель




3/2-распределитель с возвратом выхлопа



 Напряжение
24 В DC
110, 230 В AC

 Давление
2 ... 8 бар

 Диапазон температур
-20 ... +60 °C



1) Может быть изменена перестановкой уплотнения

Основные характеристики		
Функция распределителя	5/2 или 3/2, с одной катушкой	
Конструкция	Цилиндрический золотник	
Принцип уплотнения	Мягкий	
Тип управления	Электрический	
Тип возврата	Механическая пружина	
Тип управления	Пилотный	
Направление потока	Нереверсивный	
Функция выхлопа	Управление расходом	
Номинальный размер	8 mm	
Стандартный номинальный расход	1 → 2, 1 → 4	1000 л/мин.
	2 → 3, 4 → 5	1100 л/мин.
	Возврат выхлопа 2 → 4	140 л/мин.
Значение b	0.25	
Значение C	4.3 л/сбар	
Присоединительная резьба	1, 3, 5	G ¹ / ₄
	2, 4	Стыковочная поверхность по Namur
Тип монтажа	Через сквозные отверстия	
Положение монтажа	Любое	
Ручное дублирование	С помощью ключа, с фиксацией	

Условия рабочей и окружающей среды	
Рабочая среда	Фильтрованный сжатый воздух, с маслом или без масла
Диапазон рабочего давления	2 ... 8 бар
Окружающая температура	-20 ... +60 °C
Температура среды	-20 ... +60 °C
Класс защиты от коррозии CRC ¹⁾	2

1) Сопротивление коррозии класс 2 по стандарту Festo 940 070
Элементы, требующие умеренной защиты от коррозии. Элементы с декоративным покрытием открытых поверхностей, которые контактируют с окружающей промышленной атмосферой, с охлаждающими или смазывающими жидкостями.

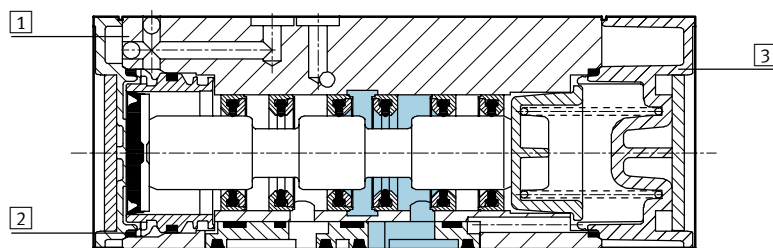
Распределители с электромагнитным управлением MGTBH, Namur

FESTO

Технические данные

Электрические характеристики		
Электрическое присоединение	Кабель, 3-проводной	
Диапазон рабочего напряжения	Напряжение пост. тока	24 В DC $\pm 10\%$
	Напряжение перем. тока	110 В AC $\pm 10\%$ при 50 Гц $\pm 10\%$, 110 В AC $-10/+20\%$ при 60 Гц $\pm 10\%$ 230 В AC $\pm 10\%$ при 50 Гц $-13/+10\%$, 230 В AC $\pm 10\%$ при 60 Гц $-13/+17\%$
Характеристики катушки	Напряжение пост. тока	24 В
	Напряжение перем. тока	110 В, 230 В
Класс защита по EN 60 529	IP 65 со штекерной розеткой	
Вкл.	40 мс	
Выкл.	100 мс	

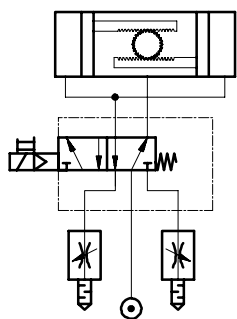
Материалы



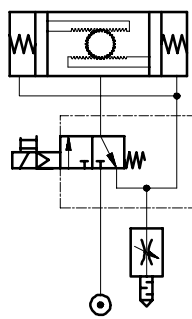
1	Корпус	Отливка из алюминия, анодированная
2	Уплотнения	Нитриловая резина
3	Крышка	Полиацетат

Примеры подключения

5/2-распределитель



3/2-распределитель с опцией возврата выхлопа



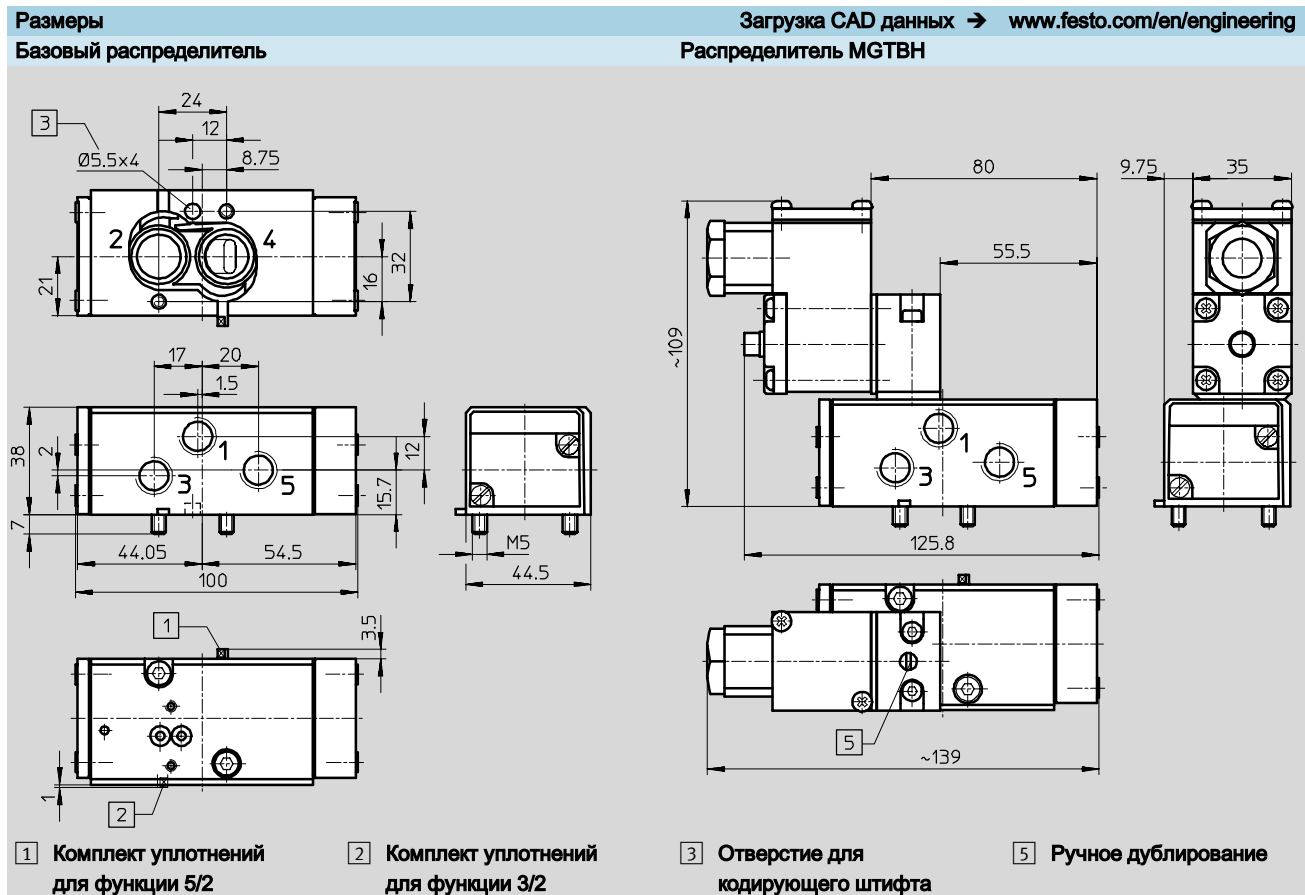
Распределители с электромагнитным управлением MGTBH, Namur

FESTO

Технические данные

Стандартные распределители
Namur

2.1



Данные для заказа – Распределитель

Распределитель с катушкой и розеткой¹⁾

Рабочее напряжение	Номер заказа	Тип
24 В DC	183 978	MGTBH-5/2K-FR-NA
110 В AC	188 400	MGTBH-5/2K-FR-110AC-NA
230 В AC	188 401	MGTBH-5/2K-FR-230AC-NA

1) Отдельный пилотный клапан, с катушкой и розеткой → 7 / 2.1-22

Данные для заказа – Принадлежности

Технические данные → Том 2
Технические данные → www.festo.com

	Рабочее напряжение	Длина кабеля	Номер заказа	Тип
Пилотный клапан				
	24 В DC	–	184 105	MGTBH-3/2-1,2-24DC
	110 В AC	–	185 246	MGTBH-3/2-1,2-110AC
	230 В AC	–	185 248	MGTBH-3/2-1,2-230AC
Ключ ручного дублирования				
	–	–	157 651	AHB-MD/MF/MV
Таблички				
	–	–	18 182	IBS-9x20 (Поставка по 20 штук)