

# РЕМОНТНЫЕ ХОМУТЫ (СКОБЫ) ТИПА RS-O

Скобы Romason типа RS-O из нержавеющей стали используются при постоянном ремонте поврежденных труб

**для воды, газа и нефтехимические жидкости**



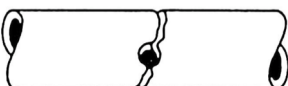
Можно ремонтировать следующие виды повреждений:



Присоединение/стык труб



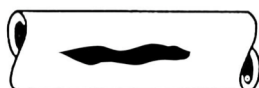
Перелом труб



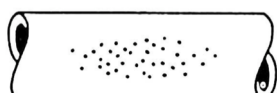
Повреждения от сварки



Несоосность стыка труб



Продольные трещины (порывы)



Игольчатые отверстия (проколы)  
Питтинговая коррозия

Скобы RS-C могут быть использованы для следующих видов труб:

- Ковкий чугун
- Литой чугун
- Сталь
- Асбоцемент
- Сталь с покрытием из полиэтилена ( ПЭ )
- ПВХ-поливинилхлорид\*
- Армированный стеклопластики-с ограничениями\*
- ПЭ-полиэтилен-с ограничениями\*

\* Просим связаться с представителем фирмы "Romason" за дополнительной информацией относительно применения скоб при данных видах труб.

Зажимы могут быть использованы при следующих условиях:

- Для трубы из ПВХ длина скобы должна быть на 50% больше (мы советуем Вам проконсультироваться с представителем фирмы «Romason»).
- Максимально расстояние между обоими концами трубы не должно превышать 10мм.
- Максимально допустимое отклонение составляет 2°.
- Максимальное отклонение по соосности не должно превышать 3мм.

Ремонтный хомут RS-O фактически укороченная версия хомута RS-1 с диапазоном 4 мм. Используются для труб малого диаметра, для которые не подходят хомуты RS-1.

Хомуты RS-O подходят для труб с номинальным диаметром 19 до 64мм. Доступные длины 75, 100 и 150 мм.

## Материалы:

- Металлические части: нержавеющая сталь AISI 304 (ГОСТ России 08X18H10) или AISI 316L (ГОСТ России 08X17H13M2 )
- Все части защищены от коррозии после процесса сварки, чтобы они приобрели законченный внешний вид.
- Одноленточные (одна секция). Имеет диапазон (диапазон) до 4 мм в зависимости от диаметра. За подробностями относительно рабочего диапазона смотрите прейскурант
- Резиновые уплотнения NBR/EPDM\*\* (иной вид резины по заказу). Уплотнение имеет утонченный конец типа "вафли".
- Защитная оболочка подвергнута вулканизации в резиновом уплотнении.
- "U" – Фиксатор.
- Болты покрыты ПТФЭ политетрафторэтилен (тефлон) с целью избежания холодной спайки.
- Шайбы : нержавеющая сталь AISI 304 (ГОСТ России 08X18H10) или AISI 316L (ГОСТ России 08X17H13M2 )
- Без съемных частей, которые можно потерять при монтаже.
- Нет необходимости в специальном инструменте, достаточен гаечный ключ.
- Используют специальную ленту для фиксации резинового уплотнения к ленте из нержавеющей стали. Лента гибкая и усилена стеклянными волокнами с целью устойчивости в жарких и влажных климатических условиях и при длительном хранении на складах.
- В большинстве случаев скобы устанавливают, не отключая воду в трубопроводах.
- Скобы упакованы отдельно друг от друга, в картонных коробах. В целях трансокеанских перевозок используем крепкие морские деревянные ящики.



Вулканизированная защитная оболочка гарантирует герметичность.

## Доступные размеры:

RS-O скобы изготавливаются различных размеров от 19–23 до 60–64мм. Более подробную информацию о доступных размерах можно найти в нашем прайс-листе.  
Доступные длины: 75, 100 и 150 мм.

## Давление (для воды):

Давление зависит от типа повреждения, окружающей среды, в которой находится труба, ВДТ трубы и т.д. Скобы RS-O, предназначенные для применения на трубах давления 16 бар.

\* Просим связаться с фирмой Rotasop или с представителем фирмы Rotasop для уточнения значений давления для газовых труб.

## Резиновые уплотнения:

Скобы могут быть снабжены следующими типами резинового уплотнителя:

EPDM	- Питьевая вода - Сточные воды	до 60° C
NBR	- Природный газ - Питьевая вода - Сточная вода	до 70° C

Резина сертифицирована для питьевую воду с качествами: WRAS (Великобритания), ACS (Французская) ГОСТ –(Россия).