

- Резьбовые фитинги
- Уплотнительный материал
- Резаки для труб и шлангов
- Защитные рукава
- Пневмотейнер

Резьбовые фитинги

Технические данные

FESTO

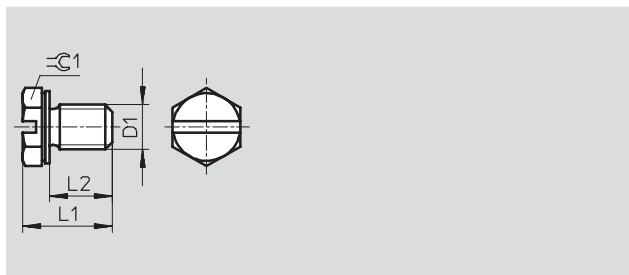
Заглушка B-M3-S9

с уплотнительным кольцом

Материал:

Легированная сталь

Не содержит меди и тефлона



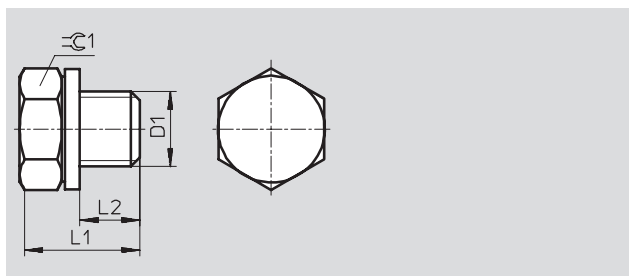
Заглушка B-M5

с уплотнительным кольцом

Материал:

Алюминий

Не содержит меди и тефлона



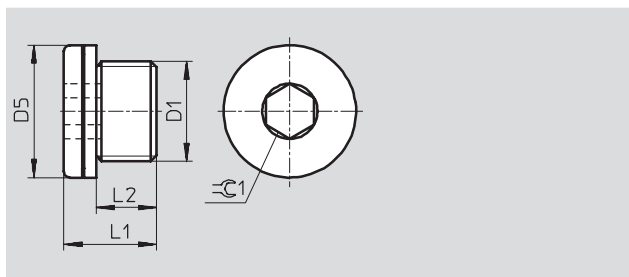
Заглушка B

с уплотнительным кольцом

Материал:

Сталь

Не содержит меди и тефлона



Размеры и данные для заказа

Присоединение D1	D5 ∅	L1	L2	Ключ1	Вес [г]	Номер заказа	Тип	PU*
М резьба								
M3	–	4,5	2,7	4,5	1	30 979	B-M3-S9 ¹⁾	10
M5	–	8	4	7	1	3 843	B-M5	10
	8	6,5	3,5	2,5	2	534 212	B-M5-100	100
M7	–	8	5,5	3	2	174 308	B-M5-B	10
	9,5	8	5,5	3	2	174 309	B-M7	10
Резьба G								
G ¹ / ₈	14	11	6,5	5	5	3 568	B- ¹ / ₈	10
						534 213	B- ¹ / ₈ -100	100
G ¹ / ₄	18	15	10	6	15	3 569	B- ¹ / ₄	10
						534 214	B- ¹ / ₄ -50	50
G ³ / ₈	22	15	10	8	22	3 570	B- ³ / ₈	10
						534 215	B- ³ / ₈ -20	20
G ¹ / ₂	26	18	12	10	43	3 571	B- ¹ / ₂	10
						534 216	B- ¹ / ₂ -20	20
G ³ / ₄	32	20	14	12	73	3 572	B- ³ / ₄	1
G1	39	21	14	17	153	5 763	B-1	1

* Количество штук в упаковке

1) Стойкая к коррозии и кислотам версия

Базовая программа

Резьбовые фитинги

Технические данные

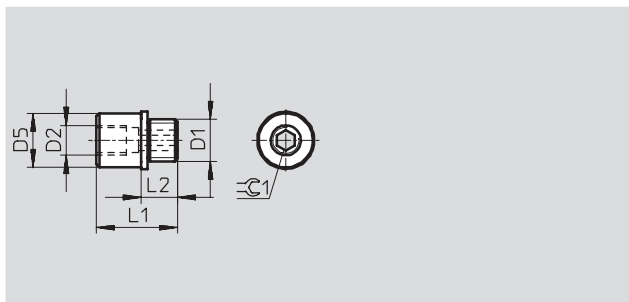
FESTO

Переходной ниппель D

с уплотнительным кольцом

Материал:

Латунь



Размеры и данные для заказа									
Присоединение		D5	L1	L2	Ключ 1	Вес [г]	Номер заказа	Тип	PU*
D1	D2								
M7	M5	9	13,5	6	3	43	161 359	D-M5I-M7A-ISK	10

* Количество штук в упаковке

Переходной ниппель D

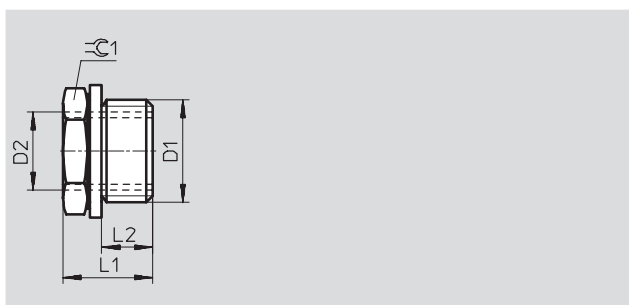
с уплотнительным кольцом

Материал:

Латунь

D-M3I-M5A-S9:

Легированная сталь



Размеры и данные для заказа									
Присоединение		L1	L2	Ключ 1	Вес [г]	Номер заказа	Тип	PU*	
D1	D2								
М резьба									
M5	M3	6	3,5	7	1	30 980	D-M3I-M5A-S9 ¹⁾	10	
G ¹ / ₈	M5 глубина 6 мм	9,5	5	13	10	3 842	D-M5I-1/8A ²⁾	10	
						534 208	D-M5I-1/8A-100	100	
G ¹ / ₄	M5	10,5	4,5	17	12	197 632	D-M5I-1/4A	10	
G ¹ / ₈	M7	9,5	5,0	13	–	534 144	D-M7I-1/8A	10	
Резьба G									
G ¹ / ₄	G ¹ / ₈	10,5	4,5	17	8	3 577	D-1/8I-1/4A	10	
						534 209	D-1/8I-1/4A-100	100	
G ³ / ₈	G ¹ / ₈	14	7	19	–	534 147	D-1/8I-3/8A	10	
G ³ / ₈	G ¹ / ₄	15,5	8,5	19	14	3 581	D-1/4I-3/8A	10	
						534 210	D-1/4I-3/8A-50	50	
G ¹ / ₂	G ¹ / ₄	18,5	11,5	24	36	197 633	D-1/4I-1/2A	10	
G ³ / ₄	G ¹ / ₄	20,4	10	32	–	534 145	D-1/4I-3/4A	10	
G ¹ / ₂	G ³ / ₈	18,5	11,5	24	25	3 585	D-3/8I-1/2A	10	
						534 211	D-3/8I-1/2A-20	20	
G ³ / ₄	G ³ / ₈	20,4	10	32	–	534 146	D-3/8I-3/4A	10	
G ³ / ₄	G ¹ / ₂	24	14	32	45	3 588	D-1/2I-3/4A	1	
G1	G ¹ / ₂	23	13	36	110	197 634	D-1/2I-1A	1	
G1	G ³ / ₄	23	13	36	55	9 168	D-3/4I-1A	1	

1) Стойкая к коррозии и кислотам версия

2) Не содержит меди и тефлона

* Количество штук в упаковке

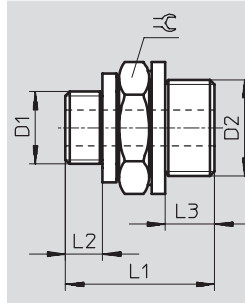
Базовая программа

Резьбовые фитинги

Технические данные

Двойной ниппель E

с 2 уплотнительными кольцами



Размеры и данные для заказа

Присоединение		Номинальный размер	L1	L2	L3	Ключ	Вес [г]	Номер заказа	Тип	PU*
D1	D2									
М резьба – Легированная сталь										
M3	M3	1,7	8,4	2,7	2,7	4,5	1	30 987	E-M3-M3-S9*	10
М резьба – Сталь										
M5	M5	2,5	12,4	3,5	3,5	7	2	4 139	E-M5-M5	10
M5	G ¹ / ₈	2,5	15	3,5	5	13	1	4 138	E-M5-1/ ₈ ¹⁾	10
								534 204	E-M5-1/ ₈ -100 ¹⁾	100
G резьба – Алюминий										
G ¹ / ₈	G ¹ / ₈	4,5	17	5	5	13	1	3 573	E-1/ ₈ -1/ ₈	10
G ¹ / ₈	G ¹ / ₄	4,5	20	5	6,5	17	1	3 574	E-1/ ₈ -1/ ₄ ¹⁾	10
								534 205	E-1/ ₈ -1/ ₄ -100 ¹⁾	100
G ¹ / ₄	G ¹ / ₄	6,5	22	6,5	6,5	17	1	3 575	E-1/ ₄ -1/ ₄	10
G ¹ / ₄	G ³ / ₈	6,5	24	6,5	8,5	19	10	3 576	E-1/ ₄ -3/ ₈ ¹⁾	10
								534 206	E-1/ ₄ -3/ ₈ -50 ¹⁾	50
G ³ / ₈	G ³ / ₈	9	26	8,5	8,5	19	10	3 578	E-3/ ₈ -3/ ₈	10
G ³ / ₈	G ¹ / ₂	9	31	8,5	11,5	24	20	3 579	E-3/ ₈ -1/ ₂ ¹⁾	1
								534 207	E-3/ ₈ -1/ ₂ -20 ¹⁾	20
G ¹ / ₂	G ¹ / ₂	13	34	11,5	11,5	24	20	3 580	E-1/ ₂ -1/ ₂	1
G ¹ / ₂	G ³ / ₄	13	35,5	11,5	12	32	35	3 582	E-1/ ₂ -3/ ₄	1
G ³ / ₄	G ³ / ₄	18	36	12	12	32	30	3 584	E-3/ ₄ -3/ ₄	1
М резьба – Латунь										
M7	G ¹ / ₈	4,5	17	5	5	13		534 148	E-M7-1/ ₈ -MS	Новинка 10
G резьба – Латунь										
G ¹ / ₈	G ¹ / ₈	4,5	17	5	5	13	10	15 621	E-1/ ₈ -1/ ₈ -MS	10
G ¹ / ₈	G ¹ / ₄	4,5	20	5	6,5	17	20	15 622	E-1/ ₈ -1/ ₄ -MS	10
G ¹ / ₈	G ³ / ₈	5,3	20,4	5	7	19	25	534 150	E-1/ ₈ -3/ ₈ -MS	Новинка 10
G ¹ / ₄	G ¹ / ₄	6,5	22	6,5	6,5	17	20	15 623	E-1/ ₄ -1/ ₄ -MS	10
G ¹ / ₄	G ³ / ₈	6,5	24	6,5	8,5	19	30	15 624	E-1/ ₄ -3/ ₈ -MS	10
G ¹ / ₄	G ¹ / ₂	8	25,5	6	8,5	24	30	534 149	E-1/ ₂ -1/ ₄ -MS	Новинка 10
G ³ / ₈	G ³ / ₈	9	26	8,5	8,5	19	30	15 625	E-3/ ₈ -3/ ₈ -MS	10
G ³ / ₈	G ¹ / ₂	9	31	8,5	11,5	24	53	15 626	E-3/ ₈ -1/ ₂ -MS	1
G ¹ / ₂	G ¹ / ₂	13	34	11,5	11,5	24	52	15 627	E-1/ ₂ -1/ ₂ -MS	1
G ¹ / ₂	G ³ / ₄	13	35,5	11,5	12	32	100	15 628	E-1/ ₂ -3/ ₄ -MS	1
G ³ / ₄	G ³ / ₄	18	36	12	12	32	100	15 629	E-3/ ₄ -3/ ₄ -MS	1

* Количество штук в упаковке

1) Не содержит меди и тефлона

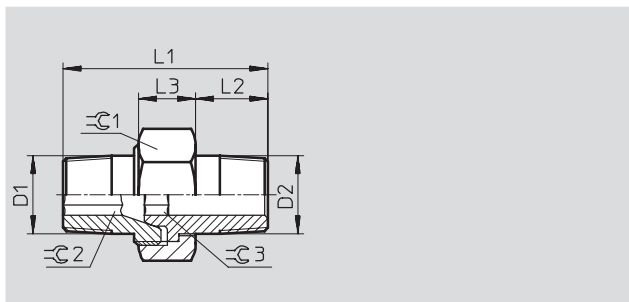
Базовая программа

Резьбовые фитинги

Технические данные

Двойной ниппель ESK с угловой компенсацией

Материал:
Латунь

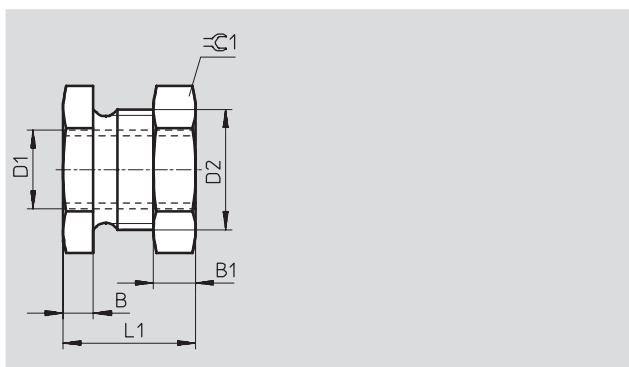


Размеры и данные для заказа											
Присоединение		L1	L2	L3	Ключ 1	Ключ 2	Ключ 3	Номер заказа	Тип	PU*	
D1	D2										
R ¹ / ₈	R ¹ / ₈	27	9	8,5	15	5	5	151 520	ESK- ¹ / ₈ - ¹ / ₈	Новинка	1
	R ¹ / ₄	30,6	12	9,5	19	5	6	534 151	ESK- ¹ / ₈ - ¹ / ₄	Новинка	1
	R ³ / ₈	34,5	13	10	22	5	8	534 155	ESK- ¹ / ₈ - ³ / ₈	Новинка	1
R ¹ / ₄	R ¹ / ₄	34	12	9,5	19	6	6	151 521	ESK- ¹ / ₄ - ¹ / ₄	Новинка	1
	R ³ / ₈	36	13	10	22	6	8	534 152	ESK- ¹ / ₄ - ³ / ₈	Новинка	1
	R ¹ / ₂	40,5	16	12	27	6	12	534 153	ESK- ¹ / ₂ - ¹ / ₄	Новинка	1
R ³ / ₈	R ³ / ₈	36	13	10	22	8	8	151 522	ESK- ³ / ₈ - ³ / ₈	Новинка	1
	R ¹ / ₂	44	16	12	27	8	12	534 154	ESK- ³ / ₈ - ¹ / ₂	Новинка	1
R ¹ / ₂	R ¹ / ₂	44	16	12	27	12	12	151 523	ESK- ¹ / ₂ - ¹ / ₂	Новинка	1

* Количество штук в упаковке

Резьбовая проходная втулка SCM

Материал:
Алюминий анодированный
голубым



Размеры и данные для заказа										
Присоединение	D5	B	B1	L1	Ключ 1	Вес	Номер заказа	Тип	PU*	
D1						[г]				
M5	M10x1	4	3,5	15,5	13	5	9 969	SCM-M5	1	
G ¹ / ₈	M14x1,5	5	5	20	17	10	9 970	SCM- ¹ / ₈	1	
G ¹ / ₄	M20x1,5	5	7	22	24	28	9 971	SCM- ¹ / ₄	1	
G ³ / ₈	M24x1,5	8	8,5	26,5	27	34	9 972	SCM- ³ / ₈	1	
G ¹ / ₂	M30x1,5	8	10,5	28,5	36	78	9 973	SCM- ¹ / ₂	1	

* Количество штук в упаковке

Базовая программа

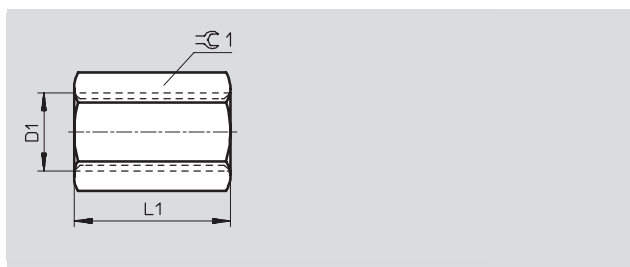
Резьбовые фитинги

Технические данные

FESTO

Резьбовая втулка QM

Материал:
Алюминий анодированный
голубым
QM-M5-M5:
Сталь

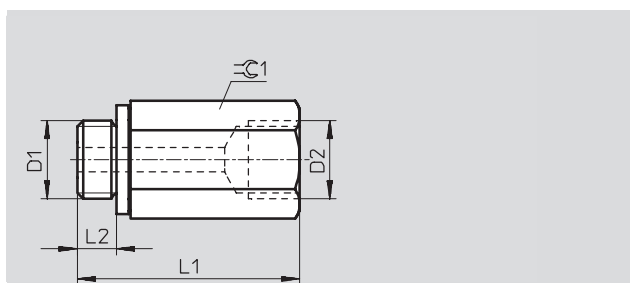


Размеры и данные для заказа							
Резьба D1	L1	Ключ 1		Вес [г]	Номер заказа	Тип	PU*
M5	12	7		1	3 560	QM-M5-M5	10
G ¹ / ₈	22	13		6	2 254	QM-1/8-1/8	10
G ¹ / ₄	26	17		9	2 255	QM-1/4-1/4	10
G ³ / ₈	32	22		16	2 256	QM-3/8-3/8	10
G ¹ / ₂	36	27		31	2 257	QM-1/2-1/2	1
G ³ / ₄	36	32		36	4 226	QM-3/4-3/4	1
G1	40	41		80	9 968	QM-1-1	1

Резьбовая втулка QM

с уплотнительным кольцом

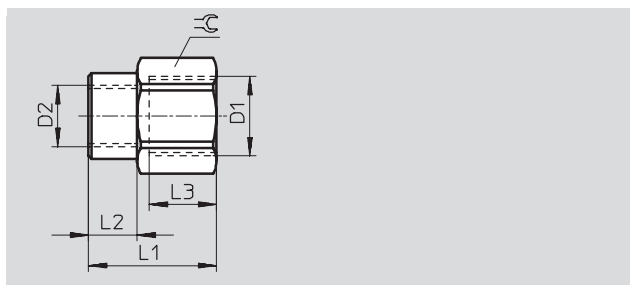
Материал:
Алюминий анодированный
голубым
QM-M5:
Сталь



Размеры и данные для заказа								
Резьба D1	Резьба D2	L1	L2	Ключ 1	Вес [г]	Номер заказа	Тип	PU*
M5	M5	18,7	3,4	7	4	36 169	QM-M5-A/I	10
G ¹ / ₈	G ¹ / ₈	25,6	4,8	13	7	36 170	QM-1/8-A/I	10
G ¹ / ₄	G ¹ / ₄	36	5,5	17	15	36 171	QM-1/4-A/I	10
G ³ / ₈	G ³ / ₈	37,8	6,5	19	16	36 172	QM-3/8-A/I	10
G ¹ / ₂	G ¹ / ₂	52	7,5	24	36	187 387	QM-1/2A/I	1

Переходная втулка QMR

Материал:
Никелированная латунь



Размеры и данные для заказа								
Резьба D1	Резьба D2	L1	L2	L3	Ключ	Номер заказа	Тип	PU*
M резьба								
G ¹ / ₈	M5	17	9	5	14	153 281	QMR-1/8-M5-B	10
Резьба G								
G ¹ / ₄	G ¹ / ₈	21	12	8	17	153 282	QMR-1/4-1/8-B	10
G ³ / ₈	G ¹ / ₄	25	12	11	21	153 283	QMR-3/8-1/4-B	10
G ¹ / ₂	G ³ / ₈	33	14	12	24	153 284	QMR-1/2-3/8-B	1

Базовая программа

*Количество штук в упаковке