

ВЕНТИЛЬ (КЛАПАН) ЗАПОРНЫЙ ФЛАНЦЕВЫЙ

тип 215F – прямой корпус

тип 216F – угловой корпус

Вентиль предназначен для отсекания потока рабочей среды.

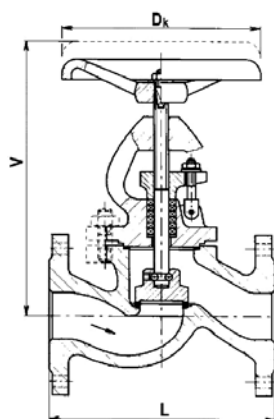
Характеристика

• диаметр	15 – 200 мм
• давление	4,0 МПа
• температура	до 400°С
• среда	вода, водяной пар, другие жидкие и газообразные среды, в том числе топливо и масла на нефтяной основе агрессивные среды (в зависимости от коррозионной стойкости материалов изделия)

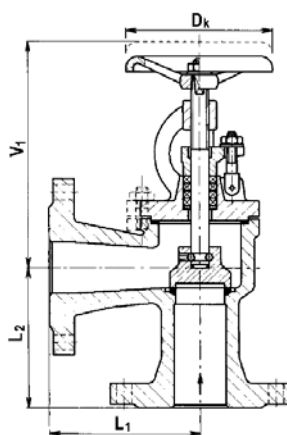


Материалы

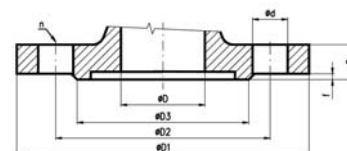
Наименование	Стандартное исполнение
Корпус	сталь GS-C25 (GP240GH)
Крышка	сталь GS-C25 (GP240GH)
Конус	сталь нержавеющая X20Cr13
Шток	сталь нержавеющая X20Cr13
Седло	сталь нержавеющая X20Cr13
Уплотнение	безасбестовое
Штурвал	чугун



215F



216F



Размеры

DN	L	V	L ₁ , L ₂	V ₁	D _k	D ₁	D ₂	D ₃	f	a	d	n	Масса	
	215F		216F										215F	216F
мм	мм												кг	
15	130	170	90	170	125	95	65	45	2	16	14	4	4,0	4,5
20	150	195	95	195	125	105	75	58	2	18	14	4	5,3	6,0
25	160	200	100	200	125	115	85	68	2	18	14	4	5,7	7,2
32	180	235	105	235	160	140	100	76	3	18	18	4	10,0	11,1
40	200	275	115	250	200	150	110	88	3	18	18	4	13,3	14,1
50	230	275	125	250	200	165	125	102	3	20	18	4	15,3	17,4
65	290	345	145	320	250	185	145	122	3	22	18	8	25,2	25,0
80	310	355	155	335	250	200	160	138	3	24	18	8	32,2	33,0
100	350	415	175	385	315	235	190	162	3	24	22	8	50,5	51,0
125	400	490	200	445	315	270	220	188	3	26	26	8	78,0	79,0
150	480	545	225	545	315	300	250	218	3	28	26	8	104	97,0
200	600	680	275	655	400	375	320	285	3	34	30	12	198	190

ВЕНТИЛЬ (КЛАПАН) ЗАПОРНЫЙ ТИП 218

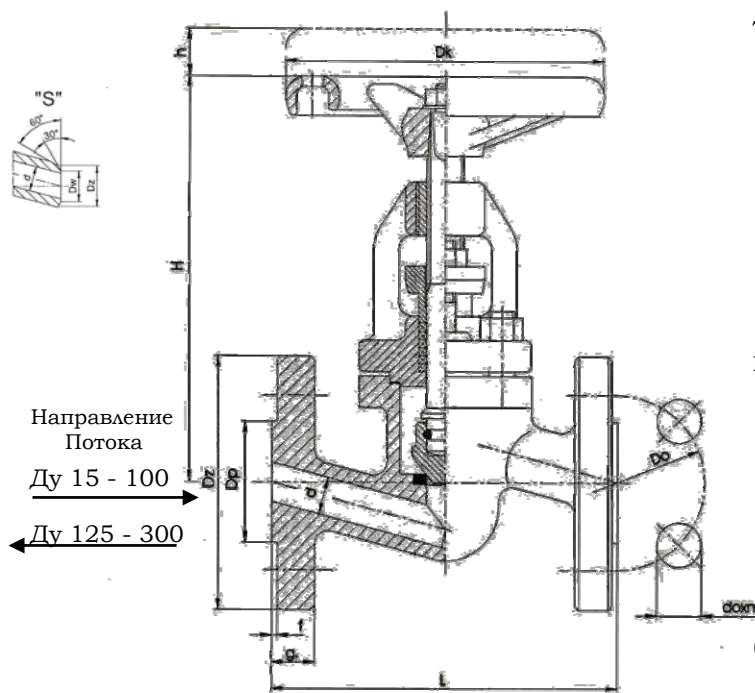
Вентиль запорный предназначен для отсекаания потока рабочей среды.

Характеристика

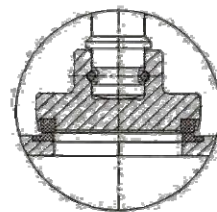
• диаметр	15 – 300 мм
• давление	4,0 МПа (возможно изготовление с фланцами на 0,6; 1,0; 1,6; 2,5 МПа)
• температура	до 450°C (для газа и топлива 200°C)
• среда	агрессивные среды (в зависимости от коррозионной стойкости материалов изделия); По согласованию с Поставщиком пищевые продукты

Материалы

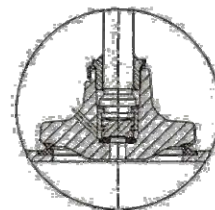
Наименование	Материалы
Корпус	нержавеющая сталь X6CrNiTi 18-10
Крышка	нержавеющая сталь G-X6CrNiTi 18-10 и др.
Седло	нержавеющая сталь X6CrNiTi 18-10
Тарелка (конус)	
Шток	нержавеющая сталь X6CrNiTi 18-10
Уплотнение	Графит, тефлон
Штурвал	высокопрочный чугун с шаровидным графитом



Тарелка с кольцом PTFE (до 200°C)



Разгруженная тарелка (для Ду 125-300)



(Направление потока на тарелку)

Размеры

DN	PN 4,0 МПа										PN 1,6 МПа					Под сварку "S"		
	Dz	Dp	Do	do	n	g	L	H	h	Масса	Dz	Dp	Do	do	n	Dz	Dw	Масса
мм	мм										мм					мм		
15	95	45	65	14	4	16	130	155	13	3,8	95	45	65	14	4	22	18	2,4
20	105	58	75	14	4	18	150	155	13	4,5	105	58	75	14	4	27	23	2,6
25	115	68	85	14	4	18	160	155	13	5,0	115	68	85	14	4	34	29	2,8
32	140	78	100	18	4	18	180	195	15	9,0	140	78	100	18	4	43	37	6,2
40	150	88	110	18	4	18	200	205	19	9,7	150	88	110	18	4	49	43	7,1
50	165	102	125	18	4	20	230	215	24	11,2	165	102	125	18	4	61	55	8,4
65	185	122	145	18	8	22	290	245	30	28,5	185	122	145	18	4	77	69	19,2
80	200	138	160	18	8	24	310	300	40	37,8	200	133	160	18	8	90	81	23,0
100	235	162	190	22	8	24	350	402	45	55,3	220	158	180	18	8	115	105	44,0
125	270	188	220	26	8	26	400	436	55	75,4	250	184	210	18	8	141	131	56,0
150	300	218	250	26	8	28	480	496	65	102,0	285	212	240	22	8	170	158	79,0
200	375	285	320	30	12	34	600	576	75	175,0	340	268	295	22	8	222	204	165,0
250	450	306	385	33	12	38	730	590	130	325,0	405	320	355	26	12	290	260	230,0
300	515	410	450	33	16	42	850	730	205	530,0	460	370	410	26	12	350	315	470,0

ВЕНТИЛЬ (КЛАПАН) ЗАПОРНО-РЕГУЛИРУЮЩИЙ ФЛАНЦЕВЫЙ ТИП 225F

Вентиль предназначен для отсекаания и регулирования потока рабочей среды.

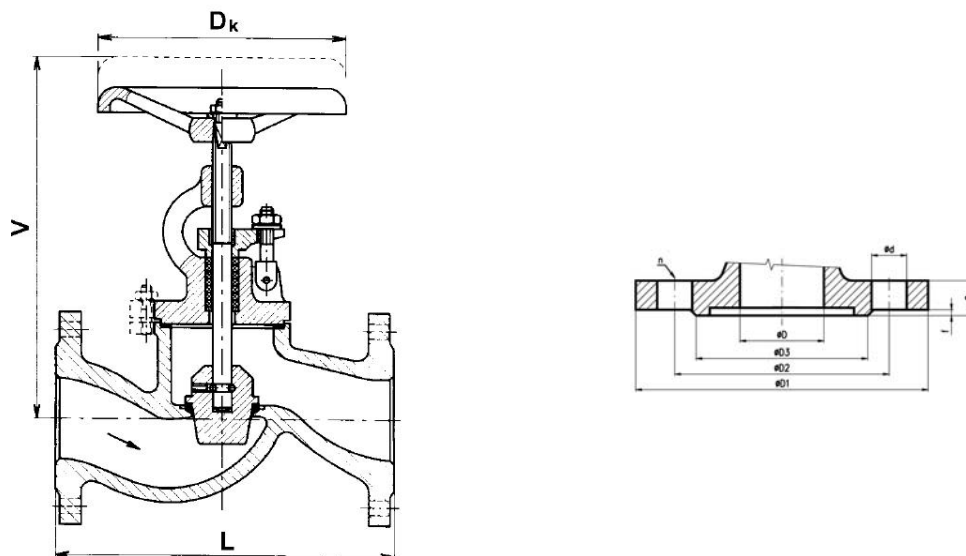
Характеристика

• диаметр	15 – 150 мм
• давление	4,0 МПа
• температура	до 400°C
• среда	вода, водяной пар, другие жидкие и газообразные среды, в том числе топливо и масла на нефтяной основе агрессивные среды (в зависимости от коррозионной стойкости материалов изделия)



Материалы

Наименование	Стандартное исполнение
Корпус	сталь GS-C25 (GP240GH)
Крышка	сталь GS-C25 (GP240GH)
Конус	сталь нержавеющей X20Cr13
Шток	сталь нержавеющей X20Cr13
Седло	сталь нержавеющей X20Cr13
Уплотнение	безасбестовое
Штурвал	чугун



Размеры

DN	L	V	z	D _k	D ₁	D ₂	D ₃	f	a	d	n	Масса
мм	мм											кг
15	130	170	12	125	95	65	45	2	16	14	4	4,3
20	150	180	12	125	105	75	58	2	18	14	4	4,6
25	160	175	16	125	115	85	68	2	18	14	4	5,7
32	180	230	18	160	140	100	76	3	18	18	4	6,7
40	200	255	22	200	150	110	88	3	18	18	4	13,0
50	230	285	28	200	165	125	102	3	20	18	4	16,5
65	290	330	34	250	185	145	122	3	22	18	8	26
80	310	360	38	250	200	160	138	3	24	18	8	38
100	350	420	46	315	235	190	162	3	24	22	8	50
125	400	460	52	315	270	220	188	3	26	26	8	82
150	480	485	62	315	300	250	218	3	28	26	8	109

ВЕНТИЛЬ (КЛАПАН) ЗАПОРНО-РЕГУЛИРУЮЩИЙ ТИП 218R

Вентиль запорно-регулирующий предназначен для отсекаания и регулирования потока рабочей среды.

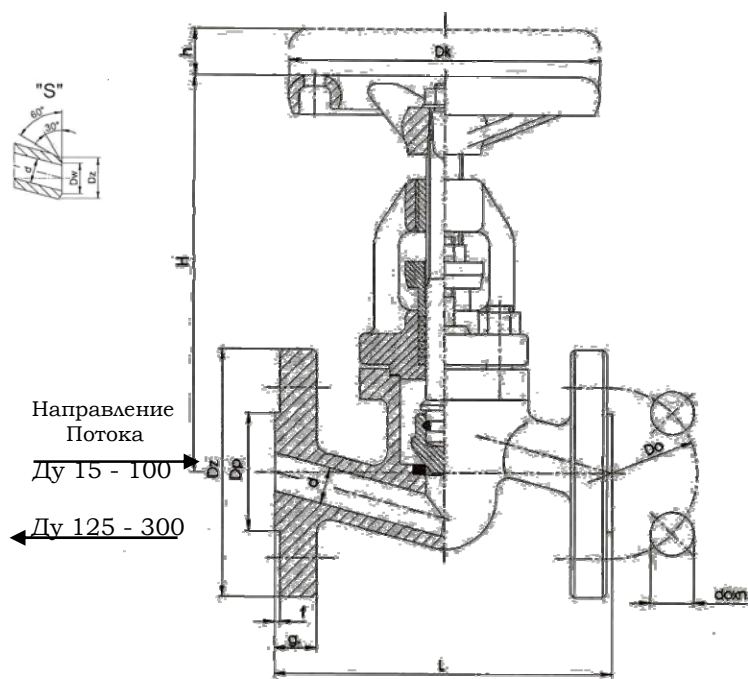
Характеристика

• диаметр	15 – 300 мм
• давление	4,0 МПа (возможно изготовление с фланцами на 0,6; 1,0; 1,6; 2,5 МПа)
• температура	до 450°С (для газа и топлива 200°С)
• среда	агрессивные среды (в зависимости от коррозионной стойкости материалов изделия); пищевые продукты

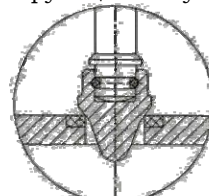
По согласованию с Поставщиком

Материалы

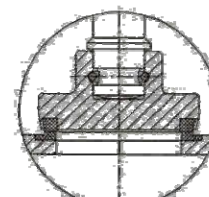
Наименование	Материалы
Корпус	нержавеющая сталь X6CrNiTi 18-10
Крышка	нержавеющая сталь G-X6CrNiTi 18-10 и др.
Седло	нержавеющая сталь X6CrNiTi 18-10
Тарелка (конус)	нержавеющая сталь X6CrNiTi 18-10
Шток	нержавеющая сталь X6CrNiTi 18-10
Уплотнение	Графит, тефлон
Штурвал	высокопрочный чугун с шаровидным графитом



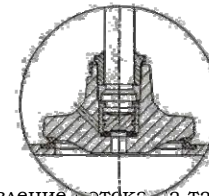
Регулирующий конус



Тарелка с кольцом PTFE (до 200°С)



Разгруженная тарелка (для Ду 125-300)



(Направление потока на тарелку)

Размеры

DN	PN 4,0 МПа										PN 1,6 МПа					Под сварку "S"		
	Dz	Dp	Do	do	n	g	L	H	h	Масса	Dz	Dp	Do	do	n	Dz	Dw	Масса
мм	мм										мм					мм		
15	95	45	65	14	4	16	130	155	13	3,8	95	45	65	14	4	22	18	2,4
20	105	58	75	14	4	18	150	155	13	4,5	105	58	75	14	4	27	23	2,6
25	115	68	85	14	4	18	160	155	13	5,0	115	68	85	14	4	34	29	2,8
32	140	78	100	18	4	18	180	195	15	9,0	140	78	100	18	4	43	37	6,2
40	150	88	110	18	4	18	200	205	19	9,7	150	88	110	18	4	49	43	7,1
50	165	102	125	18	4	20	230	215	24	11,2	165	102	125	18	4	61	55	8,4
65	185	122	145	18	8	22	290	245	30	28,5	185	122	145	18	4	77	69	19,2
80	200	138	160	18	8	24	310	300	40	37,8	200	133	160	18	8	90	81	23,0
100	235	162	190	22	8	24	350	402	45	55,3	220	158	180	18	8	115	105	44,0
125	270	188	220	26	8	26	400	436	55	75,4	250	184	210	18	8	141	131	56,0
150	300	218	250	26	8	28	480	496	65	102,0	285	212	240	22	8	170	158	79,0
200	375	285	320	30	12	34	600	576	75	175,0	340	268	295	22	8	222	204	165,0
250	450	306	385	33	12	38	730	590	130	325,0	405	320	355	26	12	290	260	230,0
300	515	410	450	33	16	42	850	730	205	530,0	460	370	410	26	12	350	315	470,0

ВЕНТИЛЬ (КЛАПАН) ЗАПОРНЫЙ С СИЛЬФОННЫМ УПЛОТНЕНИЕМ ФЛАНЦЕВЫЙ ТИП 229F

Вентиль предназначен для отсекаания потока рабочей среды.

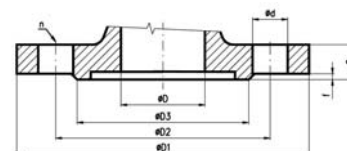
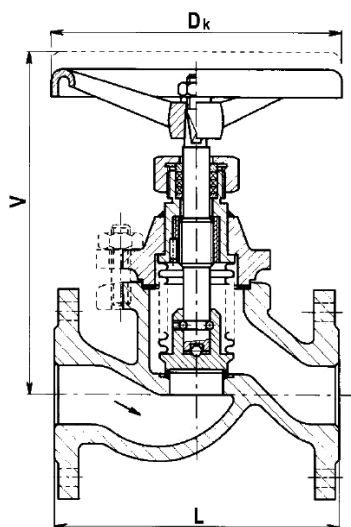
Характеристика

• диаметр	15 – 200 мм
• давление	4,0 МПа
• температура	до 400°С
• среда	вода, водяной пар, другие жидкие и газообразные среды, в том числе топливо и масла на нефтяной основе агрессивные среды (в зависимости от коррозионной стойкости материалов изделия)



Материалы

Наименование	Стандартное исполнение
Корпус	сталь GS-C25 (GP240GH)
Крышка	сталь GS-C25 (GP240GH)
Конус	сталь нержавеющая X20Cr13
Шток	сталь нержавеющая X20Cr13
Седло	сталь нержавеющая X20Cr13
Сильфон	сталь нержавеющая
Уплотнение	безасбестовое
Штурвал	чугун



Размеры

DN	L	V	z	D _k	D ₁	D ₂	D ₃	f	a	d	n	Масса
мм	мм											кг
15	130	170	7	125	95	65	45	2	16	14	4	4,0
20	150	175	7	125	105	75	58	2	18	14	4	5,2
25	160	180	7	125	115	85	68	2	18	14	4	5,9
32	180	205	10	160	140	100	76	3	18	18	4	10,0
40	200	225	13	200	150	110	88	3	18	18	4	13,5
50	230	225	13	200	165	125	102	3	20	18	4	15,5
65	290	330	22	250	185	145	122	3	22	18	8	26,0
80	310	340	22	250	200	160	138	3	24	18	8	30,0
100	350	420	28	315	235	190	162	3	24	22	8	50,0
125	400	510	42	315	270	220	188	3	26	26	8	84,0
150	480	520	42	315	300	250	218	3	28	26	8	121,0
200	600	600	56	400	375	320	285	3	34	30	12	205,0

ВЕНТИЛЬ (КЛАПАН) ЗАПОРНЫЙ С СИЛЬФОННЫМ УПЛОТНЕНИЕМ ТИП 218М

Вентиль предназначен для отсекаания потока рабочей среды.

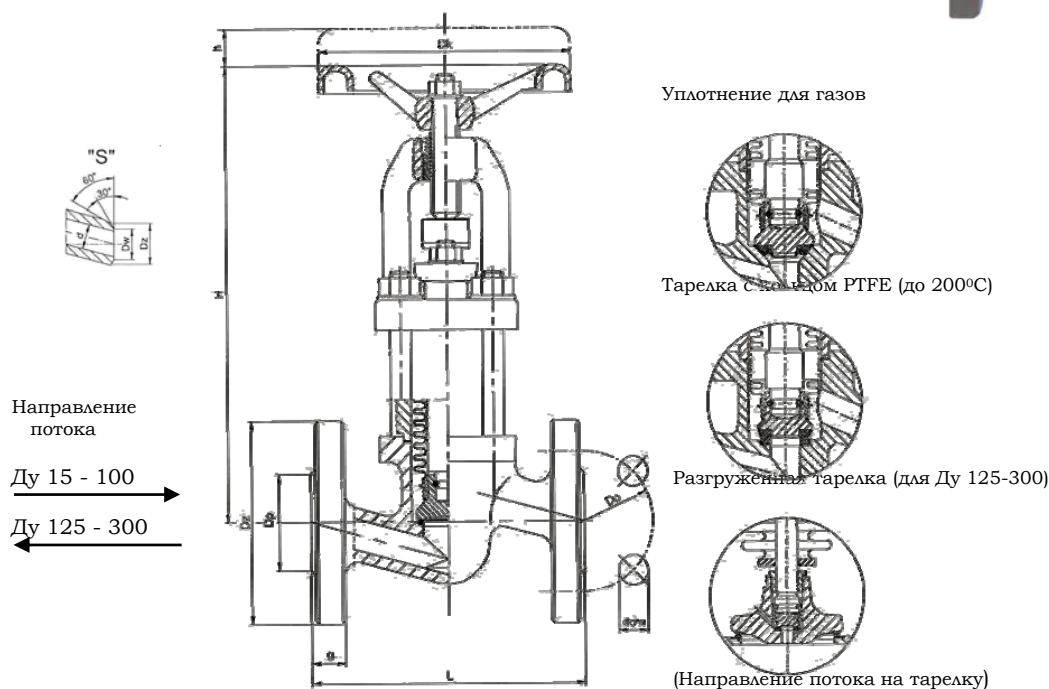
Характеристика

• диаметр	15 – 300 мм
• давление	4,0 МПа (возможно изготовление с фланцами на 0,6; 1,0; 1,6; 2,5 МПа)
• температура	до 450°C (для газа и топлива 200°C)
• среда	агрессивные среды (в зависимости от коррозионной стойкости материалов изделия); пищевые продукты

По согласованию с Поставщиком

Материалы

Наименование	Материалы
Корпус Крышка Тарелка (конус) Шток	нержавеющая сталь X6CrNiTi 18-10 нержавеющая сталь G-X6CrNiTi 18-10
Уплотнение	Stellit 6
Сильфон	нержавеющая сталь X6CrNiTi18-10
Штурвал	Высокопрочный чугун с шаровидным графитом



Размеры

DN	PN 4,0 МПа											PN 1,6 МПа				
	Dz	Dp	Do	do	n	g	L	H	h	Dk	Масса	Dz	Dp	Do	do	n
мм	мм				-	мм					кг	мм				-
15	95	45	65	14	4	16	130	210	12	120	4,3	95	45	65	14	4
20	105	58	75	14	4	18	150	210	12	120	4,9	105	58	75	14	4
25	115	68	85	14	4	18	160	210	12	120	5,5	115	68	85	14	4
32	140	78	100	18	4	18	180	260	14	160	9,5	140	78	100	18	4
40	150	88	110	18	4	18	200	270	14	160	10,3	150	88	110	18	4
50	165	102	125	18	4	20	230	280	16	160	13,5	165	102	125	18	4
65	185	122	145	18	8	22	290	320	18	200	29,6	185	122	145	18	4
80	200	138	160	18	8	24	310	370	18	250	38,0	200	133	160	18	8
100	235	162	190	22	8	24	350	405	22	320	58,8	220	158	180	18	8
125	270	188	220	26	8	26	400	570	40	280	95	250	184	210	18	8
150	300	218	250	26	8	28	480	610	45	320	112	285	212	240	22	8
200	375	285	320	30	12	34	600	670	50	400	205	340	268	295	22	8
250	450	306	385	33	12	38	730	684	55	400	305	405	320	355	26	12
300	515	410	450	33	16	42	850	830	85	600	560	460	370	410	26	12

ВЕНТИЛЬ МЕМБРАННЫЙ ТИП ZMA Dn 40 – 100 ТИП ZM Dn 125 - 200

Вентиль предназначен для отсекаания потока рабочей среды.

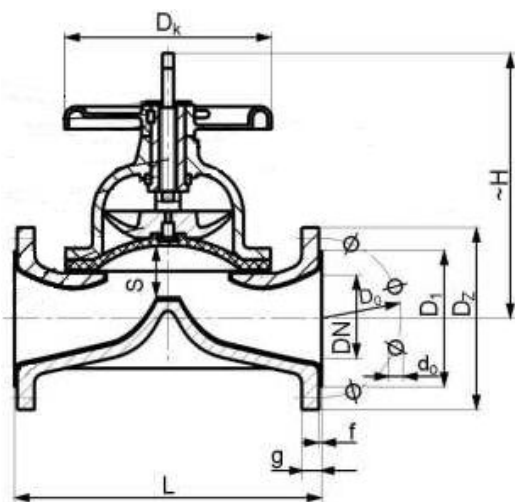
Характеристика

тип	ZMA		ZM	
	диаметр	40 – 100 мм	125 – 150 мм	200 - 250 мм
давление	1,0 МПа (фланцы на 1,6 МПа)	0,6 МПа (фланцы на 1,6 МПа)	0,4 МПа (фланцы на 1,0 МПа)	
температура	65°C			
среда <i>По согласованию с Поставщиком</i>	агрессивные среды (в зависимости от коррозионной стойкости материалов изделия); пищевые продукты			
управление	ручное – штурвал электропривод пневмопривод			

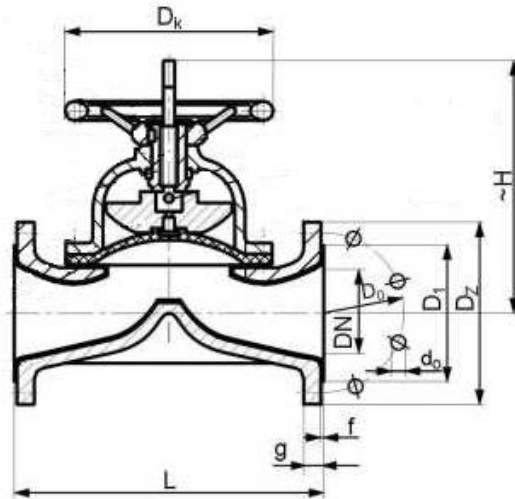


Материалы

Наименование	Материалы
Корпус	чугун GG25 гуммированный (EWA 670)
Мембрана	резиновая смесь EMT-10, IZA 276
Шток	сталь St 50-2,
Гриб	чугун GG25
Втулка	чугун GG25
Штурвал	чугун GG25



ZMA



ZM

Размеры

DN мм	тип	Pn МПа	L	H	Dk	Dz	D1	g	f	S	D0	d0	n	Масса кг
40	ZMA	1,0	200	158	160	150	88	22	3	19	110	18	4	8,0
50		1,0	230	158	160	165	102	24	3	25	125	18	4	9,4
65		1,0	290	180	160	185	122	24	4	32	145	18	4	15,0
80		1,0	310	230	200	200	138	26	4	38	160	18	8	19,0
100		1,0	350	273	200	220	158	26	4	50,8	180	18	8	26,0
125	ZM	0,6	400	355	280	250	188	28	4	78	210	18	8	59,0
150		0,6	480	384	320	285	212	28	4	84	240	22	8	68,0
200		0,4	600	494	360	340	268	31	5	110	295	22	8	130,0
250		0,4	730	584	400	395	320	33	5	140	350	22	12	193,0

ВЕНТИЛЬ ДИАФРАГМЕННЫЙ ТИП ZPA (шланговая задвижка)

Вентиль предназначен для отсекаания потока рабочей среды.

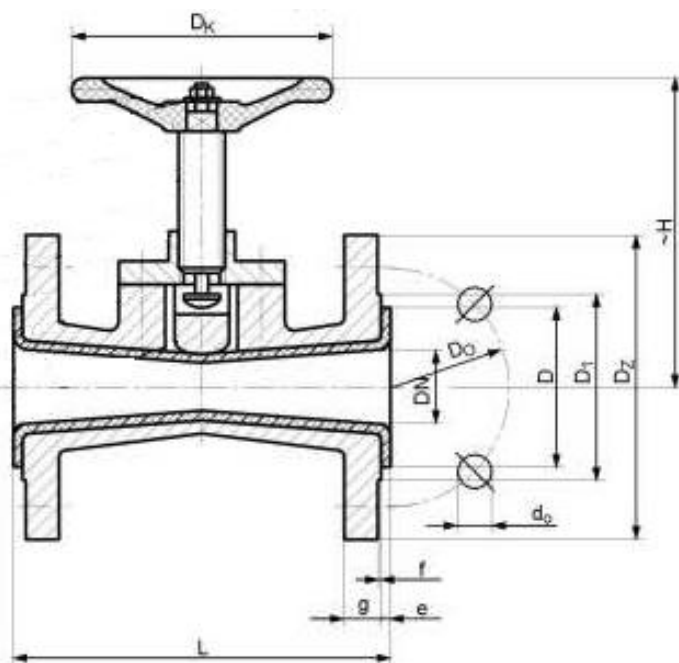
Характеристика

• диаметр	15 - 40 мм
• давление	0,6 МПа (фланцы на 1,0 МПа)
• температура	65°C
• среда По согласованию с Поставщиком	агрессивные среды (в зависимости от коррозионной стойкости материалов изделия); пищевые продукты
• управление	ручное - штурвал пневмопривод



Материалы

Наименование	Материалы
Корпус	чугун GG25
Мембрана	резиновая смесь EMT-10, IZA 276
Шток	сталь St 50-2, чугун GG25
Штурвал	чугун GG25



Размеры

DN	Pn	L	H	Dk	Dz	D1	D	g	f	e	D0	d0	n	Масса
мм	МПа												-	кг
15	0,6	133	90	90	95	45	40	14	2	3	65	14	4	2,0
20	0,6	155	95	90	105	58	50	16	2	5	75	14	4	3,0
25	0,6	165	128	132	115	68	60	16	2	5	85	14	4	4,0
32	0,6	185	138	132	140	78	70	18	2	5	100	18	4	5,8
40	0,6	205	146	132	150	88	86	18	3	5	110	18	4	7,0

ВЕНТИЛЬ ДИАФРАГМЕННЫЙ ТИП ЗРВ-К (шланговая задвижка)

Вентиль предназначен для отсекаания и регулирования потока рабочей среды.

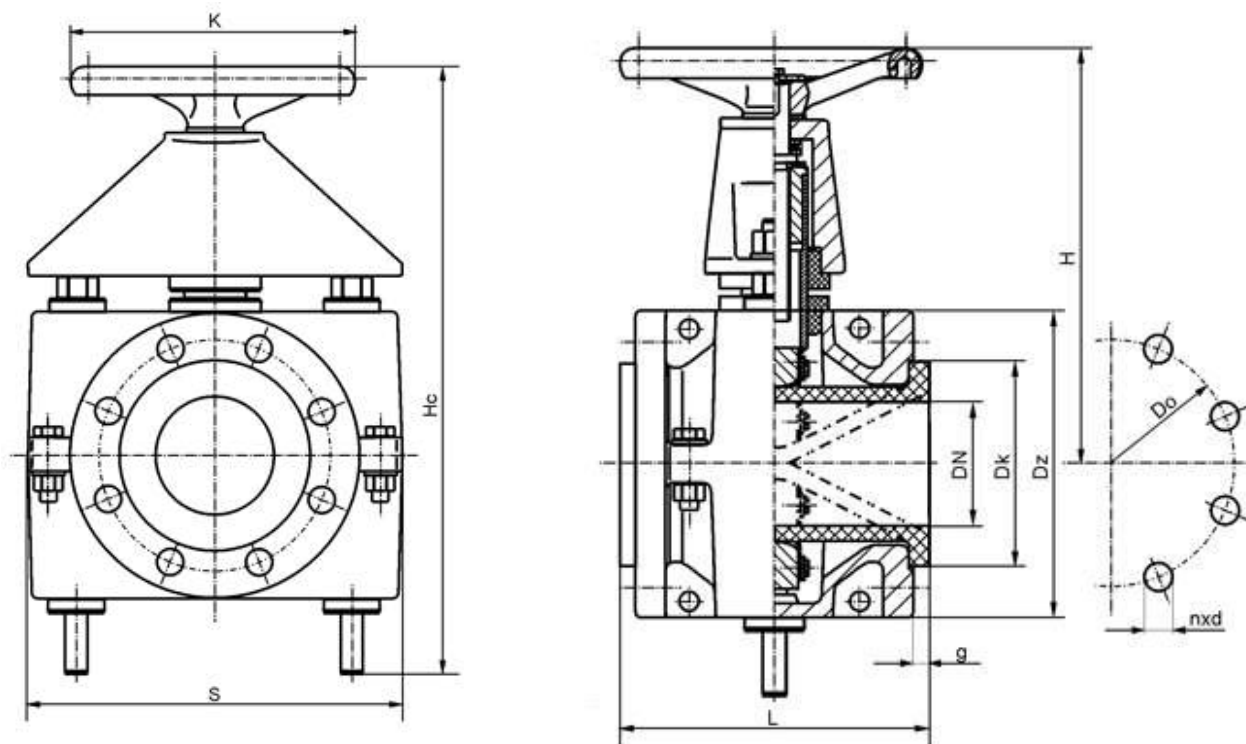
Характеристика

• диаметр	40 - 150 мм
• давление	1,6 - 1,0 МПа
• температура	До 110°C
• среда По согласованию с Поставщиком	агрессивные среды (в зависимости от коррозионной стойкости материалов изделия); абразивные среды, пищевые продукты
• управление	ручное - штурвал пневмопривод



Материалы

Наименование	Материалы
Корпус	чугун GG25
Диафрагма	NBR, NR-SBR, EPDM



Размеры

DN	Pn	L	Hc	S	H	g	K	Dk	Dz	DO	d	n	Масса	
мм	МПа	мм											-	кг
40	1,6	165	327	200	214	10	160	84	150	110	19	4	15,5	
50	1,6	165	337	200	219	10	160	99	165	125	19	4	16,5	
65	1,0	165	387	224	250	10	200	118	185	145	19	4	21,0	
80	1,0	200	420	260	270	12	200	132	200	160	19	8	32,8	
100	1,0	250	470	290	323	12	250	152	220	180	19	8	33,1	
125	1,0	310	580	350	370	15	250	184	250	210	19	8	56,3	
150	1,0	375	657	390	416	16	320	211	285	240	23	8	75,6	