

ШАРИКОВЫЕ КЛАПАНЫ EN 331 DIN-DVGW

СЕРИИ RSO/T, RSO/T-Y И RSO/T-F

ХАРАКТЕРИСТИКИ RSO/T С РЕЗЬБОЙ

- Корпус клапана: никелированная латунь
- Сфера: хромированная латунь
- Прокладка сферы и стержня: тефлон
- Герметичная прокладка "О": снаружи
- Макс. рабочее давление: 1 бар
- Рабочая температура: -20°C +60°C
- Направление потока и позиция монтажа: любые
- Резьбовые соединения М-М, размеры от 1/4" до 2"
- в соответствии с нормами EN331



F1451101

ХАРАКТЕРИСТИКИ RSO/T-Y С РЕЗЬБОЙ

- Корпус клапана: никелированная латунь
- Сфера: хромированная латунь
- Прокладка сферы и стержня: тефлон
- Герметичная прокладка "О": снаружи
- Макс. рабочее давление: 16 бар
- Рабочая температура: -20°C +90°C
- Направление потока и позиция монтажа: любые
- Резьбовые соединения М-М или П-М, размеры от 1/4" до 1"
- в соответствии с нормами EN331



F1451102

ХАРАКТЕРИСТИКИ RSO/T-F ФЛАНЦЕВЫЕ

- Корпус клапана: чугун GGG400
- Сфера: хромированная латунь
- Прокладка сферы и стержня: тефлон
- Герметичная прокладка "О": снаружи
- Макс. рабочее давление: 16 бар
- Рабочая температура: -20°C +120°C
- Направление потока и позиция монтажа: любые
- Фланцевые соединения, размеры от DN50 PN16 до DN125 PN16
- в соответствии с нормами DIN - DVGW



F1451102

ПРИМЕНЕНИЕ

- Ручной отсечный клапан.
- Имеется серия с резьбой и рукояткой, диаметр которой - от 1/4" до 2"
- Имеется серия с резьбой и дросселем - от 1/4" до 1"
- Имеется фланцевая серия от DN50 PN16 до DN125 PN16.

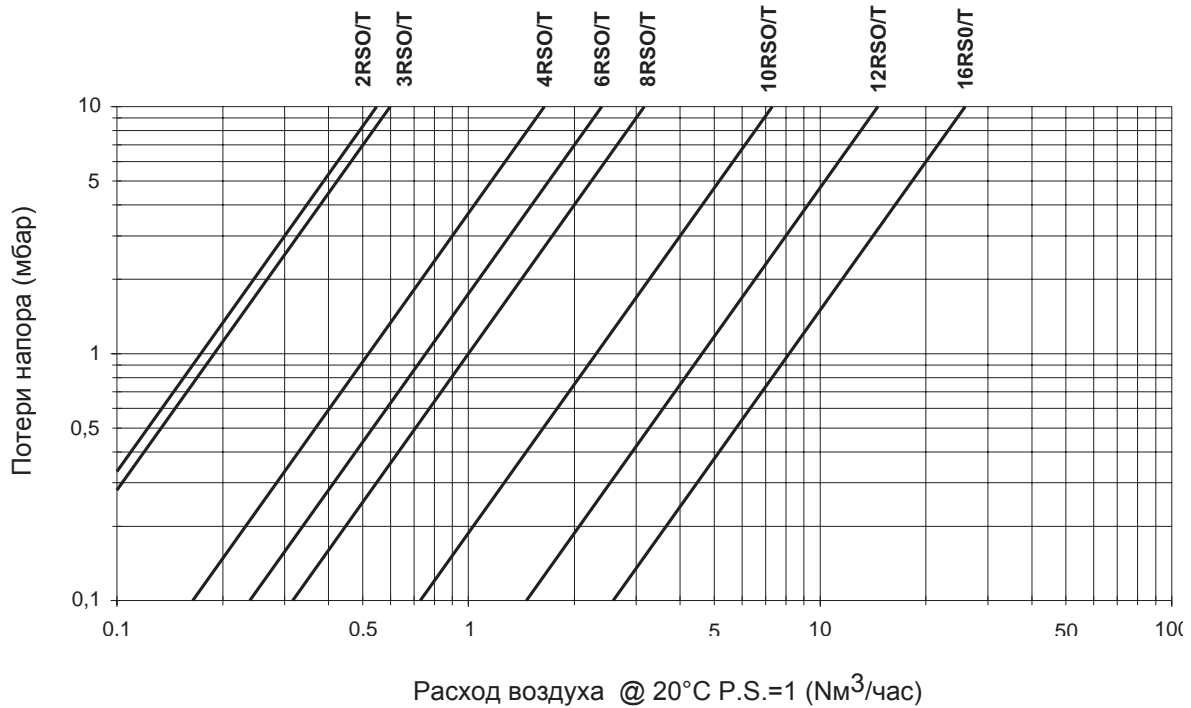
МОНТАЖ

- Шариковые клапаны могут быть монтированы в любой позиции.
- Фланцевая структура облегчает монтаж.
- Конструкторская прочность гарантирует долгий срок службы даже в экстренных условиях.

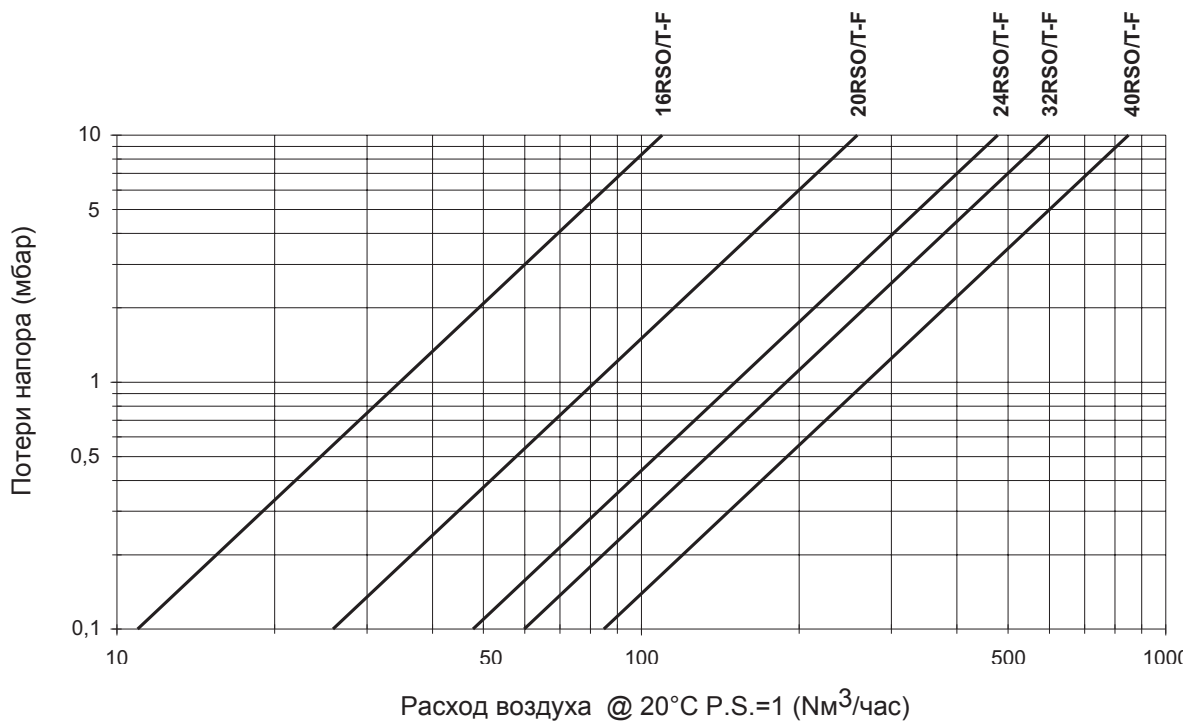
ОПИСАНИЕ

Серии RSO/T, RSO/T-Y и RSO/T-F идентифицируют шариковые клапаны для газа с резьбой или фланцевые, соответствующие норме газа DIN-DVGW; характеристики и размеры соответствуют тем, что указаны в каталоге VALPRES фирмы изготовителя.

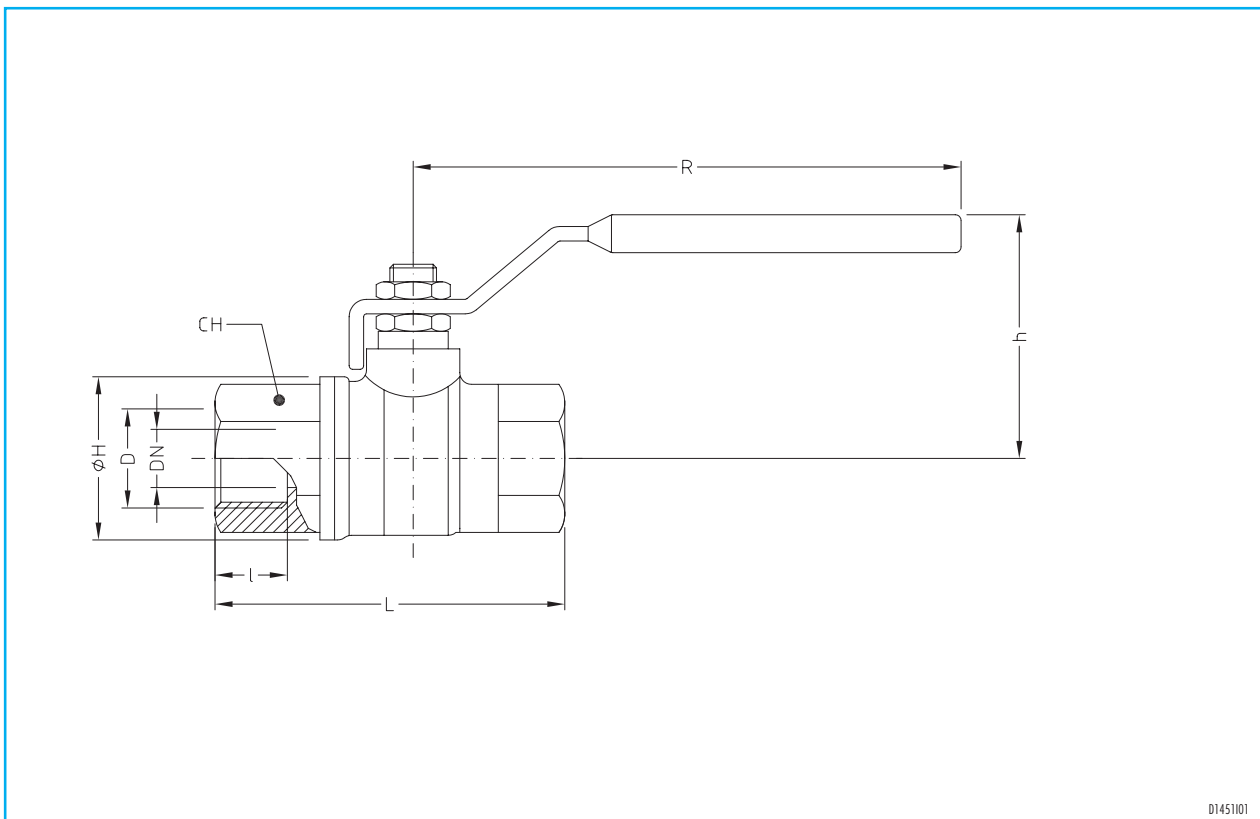
ДИАГРАММА РАСХОДА



Действителен для серий RSO/T и RSO/T-Y; для перечня существующих моделей каждой серии обращаться к таблицам габаритных размеров.



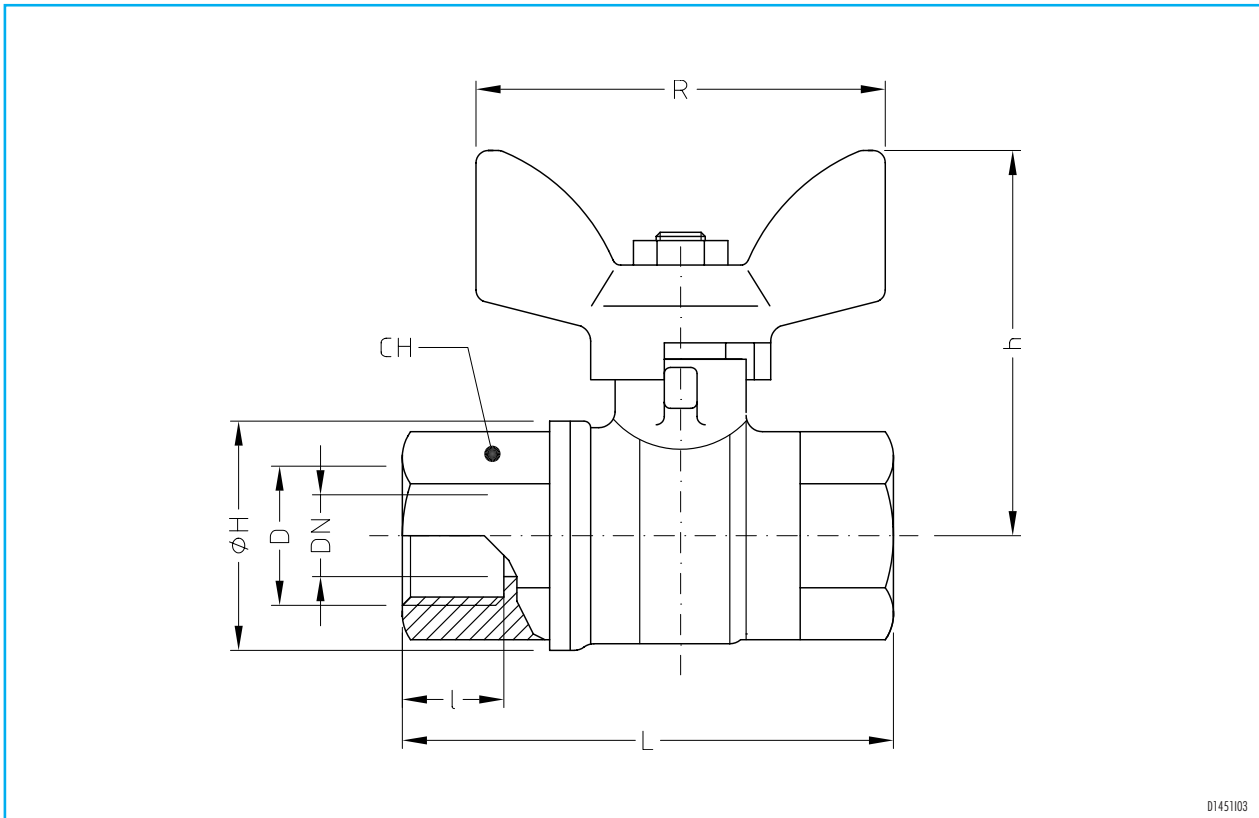
ГАБАРИТНЫЕ РАЗМЕРЫ (RSO/T)



Модель	Rp - D	DN	I ММ	L ММ	H ММ	CH КЛЮЧ	R ММ	h ММ	Kv (*)	PN	Вес КГ
2RSO/T	1/4"	8	11	51,5	23	20	96	42	5,4	16	0,15
3 RSO/T	3/8"	10	11,4	51,5	23	20	96	42	6	16	0,14
4 RSO/T	1/2"	15	15	62	33	25	96	46	16,3	16	0,22
6 RSO/T	3/4"	20	16,3	69	39	31	121	58	29,5	16	0,36
8 RSO/T	1"	25	19,1	83	49	38	121	62	43	16	0,55
10 RSO/T	1.1/4"	32	21,4	96	59	48	151	76	89	16	0,99
12 RSO/T	1.1/2"	40	21,4	108	73	54	151	82	230	16	1,49
16 RSO/T	2"	50	25,7	126	86	67	160	95	265	16	1,97

(*) Коэффициент истечения Kv - значение пропускной способности, выраженный в м³/час при дифференциальном давлении, равном 1 бару.

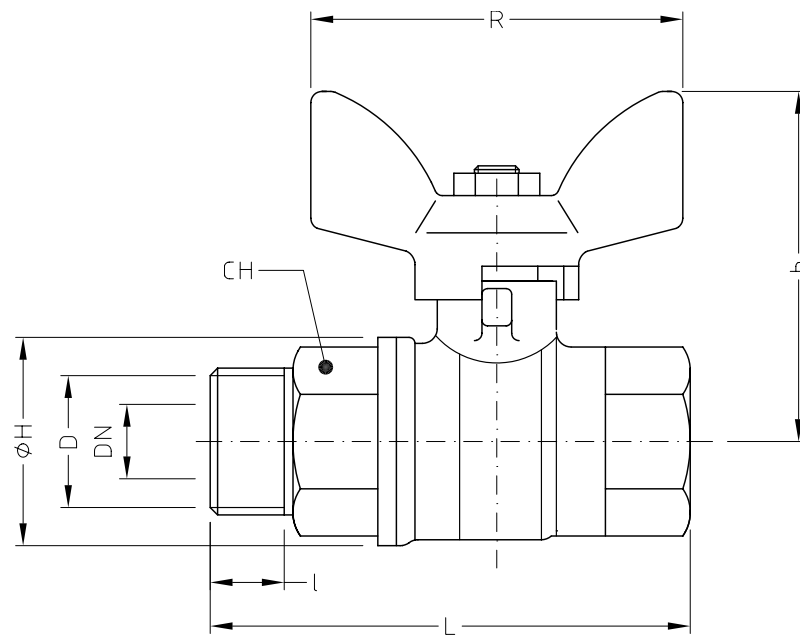
ГАБАРИТНЫЕ РАЗМЕРЫ (RSO/T-Y F-F)



D145103

Модель	$\varnothing D$	DN	I мм	L мм	H мм	CH Ключ	R мм	h мм	Kv (*)	PN	Вес кг
2 RSO/T-Y F-F	1/4"	8	11	51,5	23	20	50	42	5,4	16	0,14
3 RSO/T-Y F-F	3/8"	10	11,4	51,5	23	20	50	42	6	16	0,12
4 RSO/T-Y F-F	1/2"	15	15	62	32	25	50	45,5	16,3	16	0,20
6 RSO/T-Y F-F	3/4"	20	16,3	69	39	31	64	54,5	29,5	16	0,32
8 RSO/T-Y F-F	1"	25	19,1	83	49	38	64	58,5	43	16	0,52

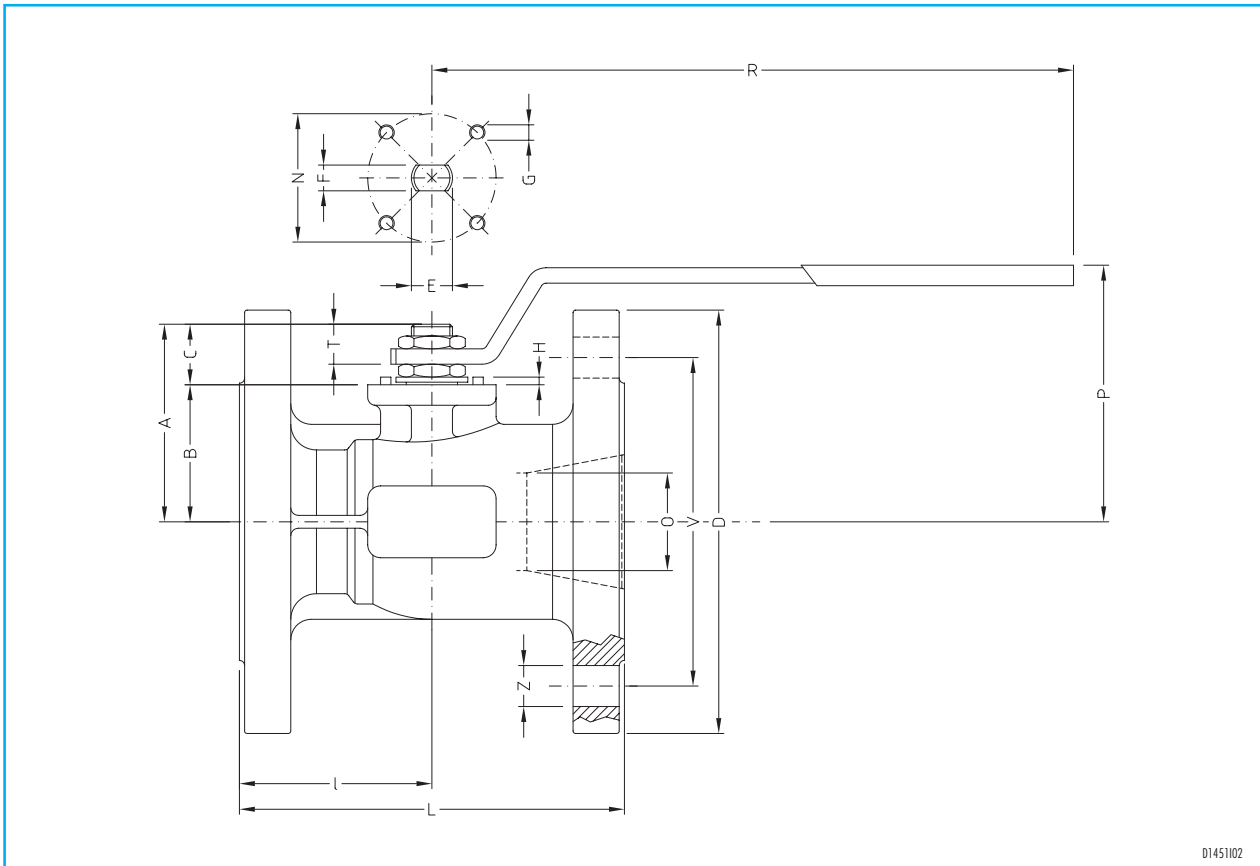
ГАБАРИТНЫЕ РАЗМЕРЫ (RSO/T-Y M-F)



01451104

Модель	ø D	DN	I мм	L мм	H мм	CH Ключ	R мм	h мм	PN	Вес кг
2 RSO/T-Y M-F	1/4"	8	12,5	58,5	23	20	50	42	16	0,16
3 RSO/T-Y M-F	3/8"	10	13	59,5	23	20	50	42	16	0,13
4 RSO/T-Y M-F	1/2"	15	17	72,5	32	25	50	45,5	16	0,22
6 RSO/T-Y M-F	3/4"	20	18,5	81,5	39	31	64	54,5	16	0,35
8 RSO/T-Y M-F	1"	25	21,5	94,5	49	38	64	58,5	16	0,55

ГАБАРИТНЫЕ РАЗМЕРЫ (RSO/T-F)



D1451002

Модель	DN	A мм	B мм	C мм	D мм	E мм	F мм	G мм	I мм	L мм
16 RSO/TF	50	78,5	54,5	24	165	16	10	M6	75	150
20 RSO/TF	65	86,5	63,5	23	185	16	10	M6	85	170
24 RSO/TF	80	105	76	29	200	20	14	M8	90	180
32 RSO/TF	100	114,5	85,5	29	220	20	14	M8	95	190
40 RSO/TF	125	137,5	104,5	33	250	24	18	M10	100	200

Модель	N мм	O мм	P мм	R мм	T мм	V мм	Z мм	Kv мм	PN (*)	Вес кг
16 RSO/TF	50	38	103,5	250,5	12,5	125	4 x Ø 18	180	16	7,9
20 RSO/TF	50	50,2	112,5	250,5	11,5	145	4 x Ø 18	390	16	10,2
24 RSO/TF	70	64	128,5	321,5	18	160	8 x Ø 18	600	16	12,9
32 RSO/TF	70	76	138	321,5	18	180	8 x Ø 18	750	16	17
40 RSO/TF	102	95	157,5	381,5	21,5	210	8 x Ø 18	1060	16	24,8

(*) Коэффициент истечения Kv - значение пропускной способности, выраженный в м³/час при дифференциальном давлении, равном 1 бару.



ПРИМЕЧАНИЕ: Фирма ESA-PYRONICS, проводящая политику постоянного повышения качества продукции, оставляет за собой право изменять технические характеристики изделий в любой момент и без предупреждения. На нашем сайте <http://www.esapyronics.com> размещен каталог последних моделей, из которого можно копировать измененные документы. ВНИМАНИЕ: Работа установки горения может создавать опасность и наносить вред людям и ущерб оборудованию. Каждая горелка должна быть снабжена устройствами обеспечения безопасности и управления горением. Все операции по установке, регулированию и обслуживанию установки должны выполняться только квалифицированными Специалистами.