

СТЕКЛО СМОТРОВОЕ ДВУХСТОРОННЕЕ DW40S (DN15 – DN25)

ОПИСАНИЕ

Для контроля за исправной работой конденсатоотводчиков с целью предотвращения попадания пролетного пара в линию возврата конденсата (повышенный расход топлива для парового котла).

Устанавливается за конденсатоотводчиком.

Присоединение внутренняя резьба или фланцы.

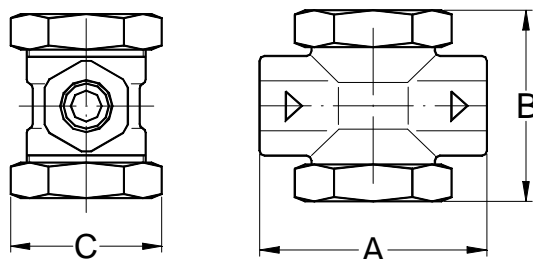


ПРИМЕНЕНИЕ:	В конденсатных линиях за конденсатоотводчиками.
ИСПОЛНЕНИЕ:	DW 40 S
ТИПОРАЗМЕРЫ:	DN1½" – DN1"; DN15 – DN25
ПРИСОЕДИНЕНИЕ:	Внутренняя резьба ISO 7/1Rp(BS21). NPT (ANSI B1.20.1) Фланцы по EN 1092–1 or ANSI
УСТАНОВКА:	Горизонтально или вертикально. См. инструкцию по монтажу и эксплуатации.

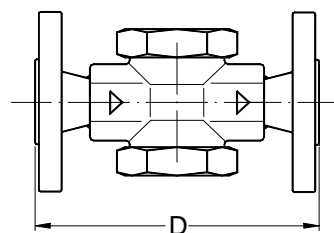
Макс. рабочее давление 40 бар

Макс. рабочая температура 280 °C

Пример заказа: DW40 DN1½" BSP.



DN	РАЗМЕРЫ (мм)-Резьба			EN 1092–1 Фланцы		
	A	B	C	Масса. кг	E	Масса. кг
15	90	80	60	1,25	130	2,8
20	90	80	60	1,25	150	3,4
25	100	87	65	2,1	160	4,7



СПЕЦИФИКАЦИЯ МАТЕРИАЛОВ

№	ОПИСАНИЕ	МАТЕРИАЛЫ
1	Корпус	P250GH / 1.0460
2	Крышка	P250GH / 1.0460
3	* Уплотнение	Нерж.сталь / Графит
4	* Стекло	Боросиликат

*Поставляемые комплектующие.

