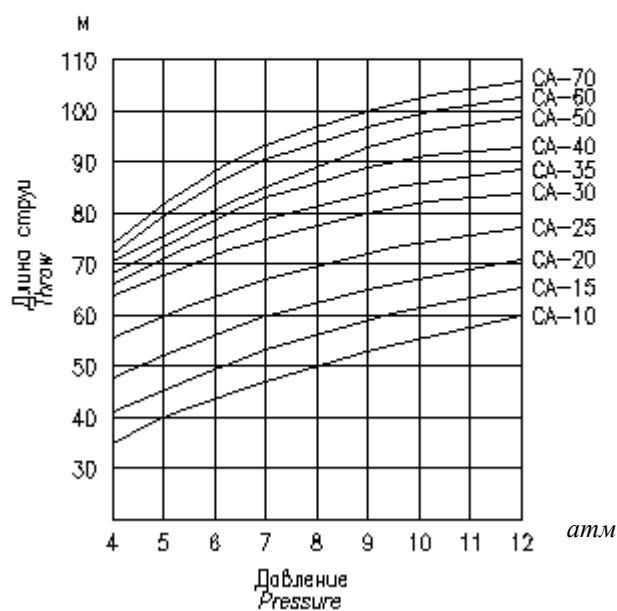
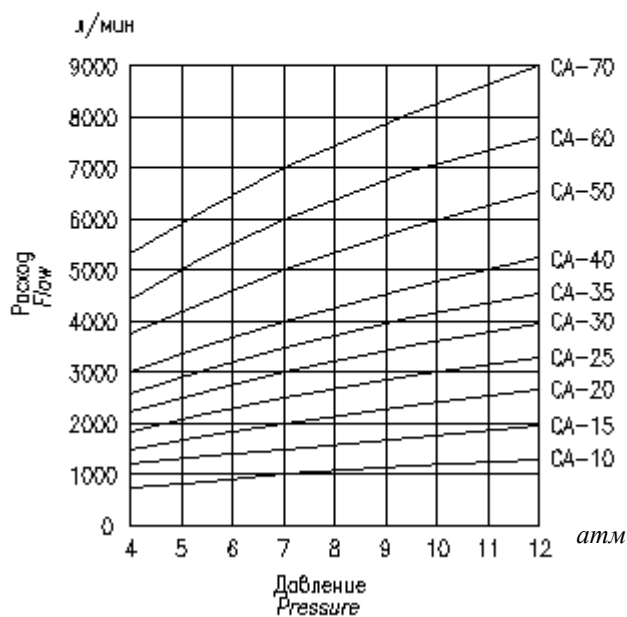
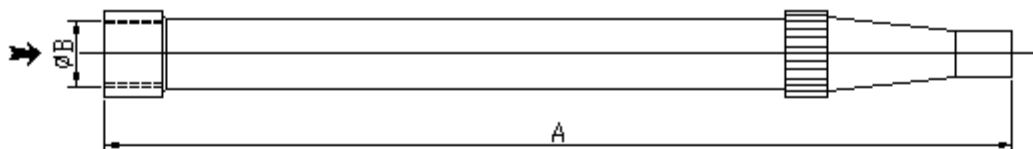




Сертифицирован



КОНСТРУКТИВНЫЕ ХАРАКТЕРИСТИКИ

- Материал корпуса: нерж. сталь AISI 316
- Насадка для струи, нерегулир.: анодиров. легкий сплав
- Макс. рабочее давление: 12 атм

ПО ЗАКАЗУ

- Материал насадки: латунь

CONSTRUCTION FEATURES

- *Body: stainless steel AISI 316*
- *Fixed full flow nozzle: anodised light alloy*
- *Maximum working pressure: 12 bar*

OPTIONAL

- *Nozzle material: brass*

МОДЕЛЬ MODEL	РАСХОД FLOW RATE л/мин - 7 атм	A мм	$\varnothing B$ GAS - BSP	ВЕС WEIGHT Кг
CA-10	1000	900	2½" - 3"	7
CA-15	1500	900	2½" - 3"	7
CA-20	2000	900	2½" - 3"	7
CA-25	2500	900	3" - 4"	7
CA-30	3000	1000	3" - 4"	11
CA-35	3500	1000	3" - 4"	11
CA-40	4000	1000	3" - 4"	11
CA-50	5000	1000	4"	11
CA-60	6000	1000	4"	11
CA-70	7000	1000	4"	11