



Модель 2100В разработана для критических применений, включая опасные среды.



Фирма descote хорошо известна во всем мире в химической промышленности, КАК СПЕЦИАЛИСТ ПО ОПАСНОЙ СРЕДЕ. Эта компетенция признана фактом получения нами одобрений EuroChlor и рекомендаций института Chlorine Institute.

#### Общие применения

Модель 2100В разработана для всех опасных, коррозионных, легко воспламеняемых, самовоспламеняющихся, ядовитых сред таких как, летучие органические вещества (ЛОВ), опасные сжиженные газы (ОСГ), опасные загрязнители воздуха (ОЗВ) и т.д.

Модель 2100В особенно рекомендуется для применений, где сильфоны должны быть защищены от потока: эрозия, гидроудар, высокая скорость и т.д.

Обычно они используются для следующих процессов и производственных блоков: Хлористые щелочи, PCA (поликарбонат), TDI (толуиленидиизоцианат), MDI (дифенилметандиизоцианат) и HDI (изоцианаты), очистка азотной кислоты от двуоксида азота, ANF алкилирование (P.P. и UOP, алкилирование и LAB процессы), ECH (эпихлоргидрин), летучие химические смеси, пестициды, инсектициды, хлорфторуглероды, ГФА (гидрофторалканы), ГФУ (гидрофторуглероды), ПТФЭ (политетрафторэтилен) и т.д.



И во многих других процессах, где применяется сухой хлорин ( $Cl_2$ ), фосген ( $COCl_2$ ), сухой хлористый водород (A. HCl), безводная плавиковая кислота (A. HF) и т.д.

Компания descote также производит запорный вентиль с сальниковым уплотнением модель 1500В и клапаны с сильфонным уплотнением модели 2500 и 2020 для вышеперечисленных применений (см. документацию). Выбор наиболее подходящей конструкции клапана зависит от многих факторов, включая местные и международные стандарты и нормативные требования. Также необходимо принять во внимание условия эксплуатации, обслуживание, а также требования по безопасности и

контролю за выбросами в атмосферу. В дополнение, компания descote предлагает широкий спектр технических решений, таких как двухслойная защитная оболочка, центральный автоматический контроль, нулевое присутствие (ppm) и т.д. Специалисты в клапанах компании descote помогут Вам с выбором.

#### Гарантия качества

Конструкция и производство сертифицированы по стандарту ISO 9001. Наши производственные процессы помимо этого также одобрены TÜV.

[www.descote.com](http://www.descote.com)

# Вентиль запорный с сальфонным уплотнением Модель 2100В

## Технические характеристики

### Особенности

#### Простота эксплуатации

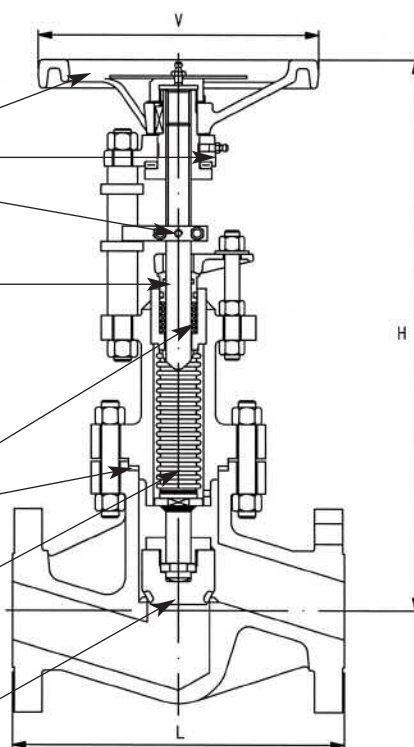
- Мощный долговечный штурвал большого диаметра
- Втулка траверсы с игольчатыми подшипниками и фитингами для смазки
- Индикатор положения, ограничитель закручивания
- Цельный, не вращающийся шток холоднокатан для соосности и полирован для сохранения цельности набивки и плавности работы

#### Отсутствие вредных выбросов

- Шток герметизирован многостенными сальфонами
- Вторичное уплотнение дополнительной сальниковой коробкой для аварийной ситуации
- Полностью закрытая прокладка между корпусом и кожухом обеспечивает конструкционную цельность.
- Длинные сальфоны полностью размещены в удлиненном кожухе для защиты от эрозии

#### Полная герметичность седла

- Закаленная, с острием ножа посадка для прохождения сквозь примеси
- Высококачественное литье уровня 2/3, в соответствии с ASTM E446



Модель 2100В имеет одобрение EuroChlor GEST 89/140 для ANSI Класс 150/300 и ISO PN 25/40.

### Сальфоны для устранения незначительных протечек



Металлические сальфоны, приваренные к штоку и кожуху, обеспечивают постоянный металлический барьер между рабочей жидкостью и атмосферой для устранения возможности вредных выбросов. Для дополнительной безопасности имеется также сальниковая коробка, как вторичное уплотнение. Сальфоны многостенные и гарантируют 10,000 полных циклов при максимальном расчетном давлении клапана. Для постоянного мониторинга все сальфоны могут быть оснащены портом для обнаружения протечек.

### Производственный спектр

Мы классифицируем наш производственный спектр следующим образом:

Класс А – наша наиболее стандартная продукция – законченные вентили, сырье и всегда имеющиеся почти готовые компоненты.

Класс В – продукция под заказ – это продукция класса А адаптированная для соответствия специальным требованиям заказчика. Они могут использовать альтернативные материалы, иметь дополнительные аксессуары (например, концевые выключатели), иметь небольшие конструктивные изменения (например, специальные фланцевые отверстия) или иметь специальные тесты и управление.

	Стандартный спектр – Продукция Класса А	Дополнительная продукция - Класс В
Размеры	от DN 10 до 300 – от 3/8" до 12"	
Давление	ISO PN25/40/64/100 - ANSI Класс 150/300/600 lbs	До ISO PN420 - ANSI Класс 2500 фунтов
Температура	от -101°C до +400°C / от -150°F од +750°F	от -196°C до +800°C / от -320°F до +1500°F

### Применимые конструктивные стандарты

- ANSI B16.34, ANSI B31.3 (cat. M), ASME III, ASME VIII
- DIN 3840 / TRD 100 / TRD 110 / AD A4 / AD W0 / HP 0 / TRB 801 Nr.45
- AFNOR NFE 29350 / CODAP / RCC.M
- BS 1873
- JIS B8243, STOOMWEZEN, UNI, SA
- NACE, Пожаробезопасность, и т.д.

Стандарт конструкции всегда адаптируется под заказчика и страну применения.

### Концевые присоединения

Тип окончания	DN	ISO PN	ANSI Класс	
1. Стыковой сварной шов	10 до 300 (3/8" до 12")	от PN20 до PN420	Класс 150 до 2500 фунт	
2. Резьба	10 до 50 (3/8" до 2")	от PN20 до PN420	Класс 150 до 2500 фунт	
3. Приварка шпилек	10 до 50 (3/8" до 2")	от PN20 до PN420	Класс 150 до 2500 фунт	
4. Фланцы	10 до 300 (3/8" до 12")	от PN20 до PN420	Класс 150 до 2500 фунт	имеется в вариантах RF, "папа"/"мама", шпунтовое соединение, муфтовое замковое соединение и т.д..

### Строительная длина вентиля

Вентили произведены по размерам в соответствии с международными стандартами: ISO 5752 - ANSI B16.10 - NF EN 558 - BS 2080 - DIN 3202 - JIS B2002

Продукция		мм дюймы	Кованные					Литые					
Класса А	ISO		15 1/2"	20 3/4"	25 1"	40 1 1/2"	50 2"	80 3"	100 4"	150 6"	200 8"	250 10"	300 12"
PN25/40		L	130	150	160	200	230	310	350	480	600	730	850
PN20	CI 150	L	152	178	127	165	203	241	292	406	495	622	698
PN50 GVF	CI 300GVF	L (1)	152	178	203	229	267	318	356	444	559	622	711
PN50 BVF	CI 300BVF	L (2)	140	152	165	190	216	283	305	403	—	—	—
JIS 20K		L	152	178	203	229	267	318	356	444	559	622	711
JIS 20K SPECIAL		L (3)	140	160	180	240	300	310	350	400/440	540	—	—
		H	288	322	322	420	435	523	548	782	782	970	1100
		V	150	175	175	225	225	350	350	750	750	750	1000
PN100	CI 600	L	165	190	216	241	292	356	432	559	660	787	838
PN100 DIN		L	210	230	230	260	300	380	430	550	650	775	900
		H	289	289	289	434	434	541	612	792	808	910	1100
		V	225	225	225	275	275	500	750	750	750	750	1000

(1) GVF межфланцевый стандарт взаимозаменяем с запорными вентилями

(2) BVF Face межфланцевый стандарт взаимозаменяем с шиберами, запорными задвижками и шаровыми кранами - ISO PN50/ ANSI Класс 300 фунтов

(3) Вентили взаимозаменяемы с вентилями специальных размеров некоторых японских производителей.

### Выбор материалов

Мы производим клапаны с широким диапазоном материалов, от углеродистой стали до специальных сплавов. Материалы выбираются в соответствии с действительными условиями эксплуатации (жидкость, температура, давление и т.д.) и окружающими условиями (тропическое расположение) для обеспечения оптимального срока службы вентиля:

- наш стандартный производственный спектр основан на наиболее часто применяемых материалах, Класс А (Спецификации материалов)
- В дополнение, descote предлагает материалы Класса В для удовлетворения специфических потребностей заказчика.

(ASTM стандарты)	Класс А Спецификации материалов			Класс В Выбор материалов
	тип 21	тип 22	тип 25	
<b>Корпус и крышка</b>	A350 LF2 или A352 LCC	A350 LF2 или A352 LCC	A350LF2 или A352 LCC	A105 / A216 WCC, A350 LF3 / A352 LC3
<b>Диск</b>	A350 LF2	A350 LF2	A350 LF2	A182 Gr 304, 304L, 316, 316L, 316H
<b>Сильфоны</b>	AISI 316L/316Ti	Хастеллой® C276	Хастеллой® C276	A351 CF8, CF3, CF8M, CF3M
<b>Шток</b>	AISI 316L	Нержавеющая сталь	Хастеллой® C276	Сплав 20, Дуплекс, MONEL®400, Monel®K500
<b>Седло</b>	Стеллит 21	Стеллит 21	Стеллит 21	Мягкие материалы
<b>Прокладка</b>	ПТФЭ	ПТФЭ	ПТФЭ	Inconel, Hastelloy®
<b>Набивка</b>	ПТФЭ	ПТФЭ	ПТФЭ	по поводу иных материалов проконсультируйтесь с компанией descote
<b>Болты и гайки</b>	L7M/7M	L7M/7M	L7M/7M	компанией descote

### Надзор и контроль качества

Производственные спецификации компании descote имеют очень строгие требования к неразрушающим испытаниям и проверкам. Они основываются на следующем:

Национальные и международные стандарты (API 600, ASME B31.3.)

+ Промышленные стандарты (EuroChlor, Chlorine Institute)

+ специфические требования заказчика

+ наш собственный промышленный опыт

Эти требования постоянно находят применение и включают следующие проверки:

- Рентгеновский контроль, ультразвуковой контроль, магнитопорошковый метод, красящий карандаш для сварочных швов и обработанных поверхностей, толщины стенок, размеры, поверхностный контроль и твердость.

Компания descote обеспечивает этот высокий уровень инспекции и контроля за качеством для соответствия спецификациям заказчика.

### Испытания

Все клапаны испытаны в соответствии с международными стандартами.

Дополнительно, мы систематически осуществляем:

- 100% проверку седла на герметичность газом высокого давления с допустимым критерием оценки 0 пузырьков в течение 2 минут.
- Это испытание обеспечивают полную герметичность для всех поставляемых вентилях.

### Сертификаты и отслеживаемость

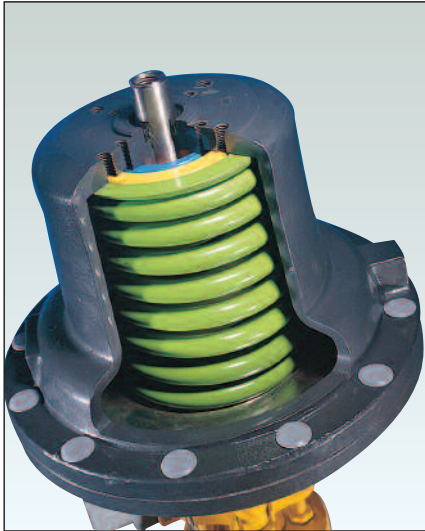
Компания descote применяет стандарт ISO 9001 для всего производственного процесса. Эта процедура систематически включает:

- уникальную серийную нумерацию
- Сертификат 3.1 отслеживаемости материалов, испытаний, проверок и контроля.

Серийный номер вентиля обеспечивает полную отслеживаемость на протяжении всего срока службы вентиля.

# Вентиль запорный с сальфонным уплотнением Модель 2100В

Расширенный диапазон



Модель 2100В может поставляться с пневматическим, электрическим или гидравлическим приводами.



Запорный вентиль с сальниковой набивкой Модель 1500В.



Запорный вентиль с сальфонными уплотнениями Модель 2500. Сильфоны открыты для потока



Модель 2100В может быть оснащена устройством для контроля протечек для мониторинга выбросов в окружающую среду.



Клапаны для хранения сжиженных газов, Модель 2200.



Модель 2020 запорный вентиль для КИП с сальфонными уплотнениями.



Клапаны descote также имеются с угловым профилем или в 3-х направленном исполнении для использования со сдвоенными предохранительными клапанами.



**descote s.a.s**

9 avenue Jean Jaurès  
69320 Feyzin - France

Phone: +33 4 72 89 25 00

Fax: +33 4 72 89 25 25

E-mail : [info@descote.com](mailto:info@descote.com)

Web : [www.descote.com](http://www.descote.com)