

KEYSTONE F250/251 ПОВОРОТНАЯ ДИСКОВАЯ ЗАСЛОНКА ДЛЯ ПИЩ. ПРОМ-ТИ ВАФЕЛЬНОГО ТИПА

Поворотная дисковая заслонка из нержавеющей стали с вафельными фланцами для пищевой промышленности с простой ее заменой и обслуживанием
F250 для дюймовых труб, F251 для метрических труб



ОСОБЕННОСТИ

- Эта уникальная заслонка из нержавеющей стали с вафельными фланцами позволяет простой демонтаж с трубопровода без необходимости резки труб.
- Включает два перекидных болта из нержавеющей стали для простой и безопасной замены заслонки, сохраняя центровку труб и разделение фланцев.
- Предлагает огромную потенциальную экономию значительно снижая время обслуживания.
- Подходит как для дюймовых, так и для метрических труб.
- Опции материалы седла и уплотнения для пищевых условий для обеспечения целостности продукта.
- Четверть-оборотная работа.
- Подходит для функций изолирования и регулирования потока.
- Характеристики равных процентных соотношений.
- Двухсторонние.
- Корпус полностью сделан из нержавеющей стали марки 316L.
- Цельная с зеркальной полировкой сборка диска и штока.
- Тонкий диск с высоким значением коэффициента C_v .
- Встроенный указатель положения.
- Комбинация ручек: двух- или много-позиционной.
- Ручка из высокопрочного усиленного полимера с приводом из нержавеющей стали (возможна полностью из нержавеющей стали).
- Встроенный запор в стандарте на ручных заслонках.
- Восемь радиальных монтажных положений.
- Полный спектр дополнительных принадлежностей.

ОБЩЕЕ ПРИМЕНЕНИЕ

С уникальной заслонкой фирмы Keystone с вафельными фланцами, снятие заслонки с трубопровода становится быстрым и простым, так как раскрепление перекидных болтов и подъем клапана стали удобны в обслуживании. Уникальная заслонка идеальна для перекрытия и регулирования, особенно в случаях, когда возможно применение только труб с минимальным диаметром.

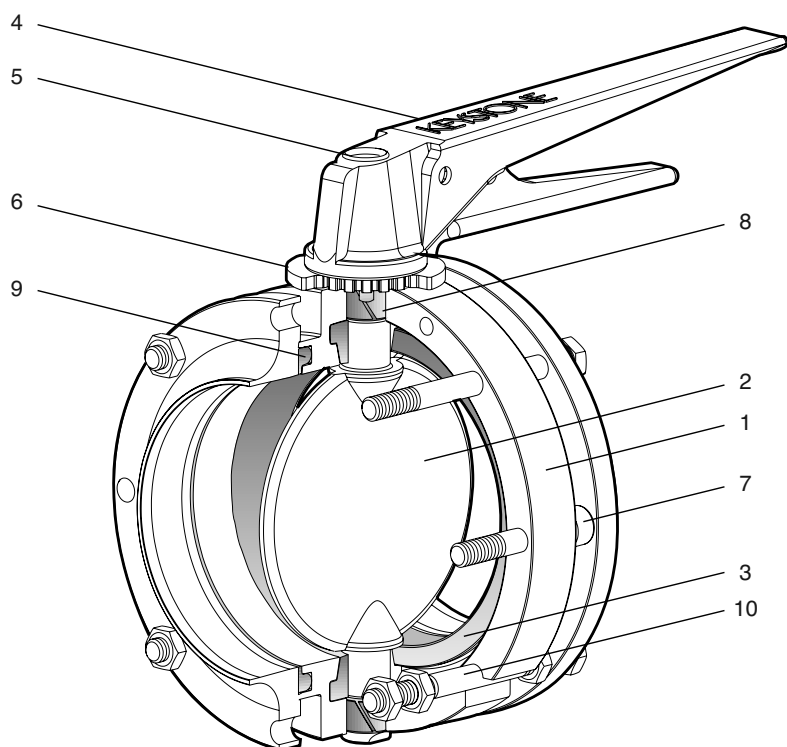
Типичное применение

- Молочные заводы
- Пивоваренные заводы
- Винные заводы
- Пищевая промышленность
- Фармацевтическая промышленность
- Химическая промышленность

ТЕХНИЧЕСКИЕ ХАРАКТЕРИСТИКИ

Макс. давление продукта при 20°C:	1000 кПа (10 бар)
Мин. давление продукта при 20°C:	Полный вакуум
Рекомендуемое рабочее давление при 20°C:	600 кПа (6 бар)
Рекомендуемый температурный диапазон:	от - 5°C до +95°C

KEYSTONE F250/251 ПОВОРОТНАЯ ДИСКОВАЯ ЗАСЛОНКА ДЛЯ ПИЩ. ПРОМ-ТИ ВАФЕЛЬНОГО ТИПА



СПИСОК ДЕТАЛЕЙ

№	Описание	Материал	Стандарт
1	Корпус	316L Нерж.сталь	ASTM A276
2	Шток диска	316 Нерж. Сталь	ASTM A743 CF8M
3	Седло	Силикон (белый) EPDM (черный) Нитрил (черный) FPM (красный)	FDA FDA FDA FDA
4	Ручка в сборе	Высокопрочный усиленный стеклом полимер или 304 нерж. сталь	-
5	Заглушка/винт ручки	Сантаприн / 304 нерж. сталь	-
6	Пластина с пазом	304 Нерж. сталь	ASTM A743 CF8
7	Крепежи корпуса	304 Нерж. сталь	ASTM A276
8	Подшипники	PVDF	Коммерческий
9	Уплотнение фланца	EPDM (другие материалы для применений)	FDA
10	Перекидной болт	304 Нерж. сталь	ASTM A276

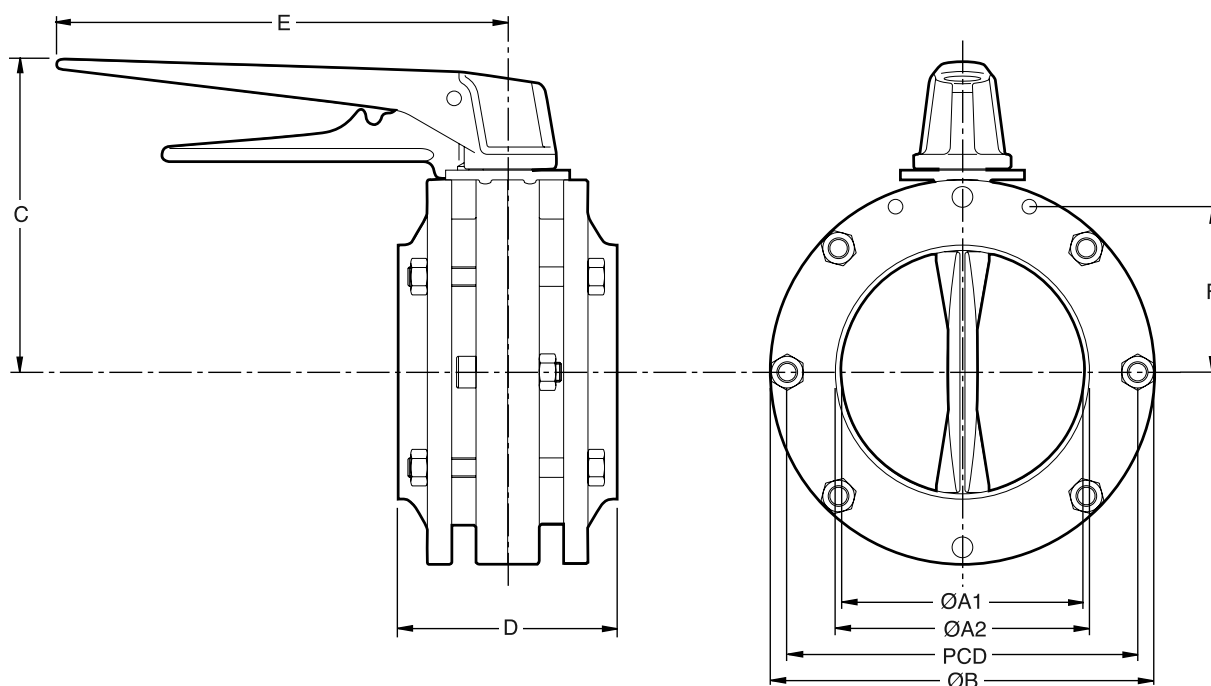
ТЕХНИЧЕСКИЕ ХАРАКТЕРИСТИКИ

Макс. статическая температура	
Силикон	240°C
EPDM	120°C
Нитрил	100°C
HNBR	150°C
FPM	230°C

ПРИМЕЧАНИЕ

Несмотря на то, что имеющиеся различные материалы для седла могут противостоять кратковременно температурам выше максимальной рекомендуемой рабочей температуры, например, при стерилизации и некоторых других применениях, работоспособность этих седел при повышенных температурах не изменяется в зависимости от среды, давления и других переменных. Следовательно, это определяется лучшим образом из опыта, полученного с конкретным применением.

KEYSTONE F250/251 ПОВОРОТНАЯ ДИСКОВАЯ ЗАСЛОНКА ДЛЯ ПИЩ. ПРОМ-ТИ ВАФЕЛЬНОГО ТИПА



РАЗМЕРЫ (мм) ДЮЙМОВОЙ ЗАСЛОНКИ F250 С ВАФЕЛЬНЫМИ ФЛАНЦАМИ

Размер заслонки										Кол-во отверстий	Диаметр отверстия	Присоединение штока	Масса (кг)	К _v (Полностью открыта)
Ду	NPS	ØA1	ØA2	ØB	C	D	E	F	PCD					
25	1	22.3	25.4	69	83.5	88	156	26.5	59	8	6	8 x 8	1.3	17
40	1½	35.0	38.1	79	88.5	88	156	31.5	69	8	6	8 x 8	1.5	64
50	2	47.7	50.8	94	96.0	88	156	38.0	84	8	6	8 x 8	2.0	131
65	2½	60.4	63.5	104	101.0	88	156	43.0	95	8	6	8 x 8	2.3	220
80	3	73.1	76.2	124	112.0	100	185	50.0	111	8	8	10 x 10	3.0	333
100	4	98.0	101.6	151	125.5	110	185	64.5	139	8	8	12 x 12	5.0	726
125	5	123.0	127.0	198	171.0	122	266	90.4	177	8	10	15 x 15	10.8	1370
150	6	148.4	152.4	223	183.5	130	266	99.5	203	8	10	15 x 15	15.5	2050

Сварное присоединение подходит для следующих трубных стандартов: ISO 2037, BS 4825-1, AS 1528-1 и ASME BPE

РАЗМЕРЫ (мм) МЕТРИЧЕСКОЙ ЗАСЛОНКИ F251 С ВАФЕЛЬНЫМИ ФЛАНЦАМИ

Размер заслонки										Кол-во отверстий	Диаметр отверстия	Присоединение штока	Масса (кг)	К _v (Полностью открыта)
Ду	NPS	ØA1	ØA2	ØB	C	D	E	F	PCD					
25	025	26.0	29.0	74	86.0	88	156	29.0	63	8	6	8 x 8	1.5	19
32	032	32.0	35.0	79	88.5	88	156	31.5	69	8	6	8 x 8	1.6	41
40	040	38.0	41.0	87	92.5	88	156	35.5	76	8	6	8 x 8	1.7	69
50	050	50.0	54.0	99	98.5	88	156	40.5	89	8	6	8 x 8	2.4	206
65	065	66.0	70.0	123	111.5	90	185	49.5	109	8	8	10 x 10	3.0	263
80	080	81.0	85.0	138	119.0	90	185	57.5	124	8	8	10 x 10	4.0	381
100	100	100.0	104.0	158	129.0	90	185	68.0	144	8	8	12 x 12	5.5	689
125	125	125.0	129.0	198	171.0	122	266	90.4	177	8	10	15 x 15	10.8	1370
150	150	150.0	154.0	223	183.5	130	266	99.5	203	8	10	15 x 15	15.5	2050

Сварное присоединение подходит для следующего трубного стандарта: DIN 11850 1-3

ПРИМЕЧАНИЕ

- Размер 'E' максимальная длина зазора для любой ручки.
- Указанные веса только для заслонок с пустым валом.
- Графики для перепада давления и расходов указаны в стандартных листовках на F250 и 251

KEYSTONE F250/251 ПОВОРОТНАЯ ДИСКОВАЯ ЗАСЛОНКА ДЛЯ ПИЩ. ПРОМ-ТИ ВАФЕЛЬНОГО ТИПА

ТИПИЧНАЯ ПОСЛЕДОВАТЕЛЬНОСТЬ ОБОЗНАЧЕНИЯ

Пример:			050	F250	255	WAF	H8S
Размер заслонки	NPS	DN					
025	1	25					
032	1¼	32					
040	1½	40					
050	2	50					
065	2½	65					
080	3	80					
100	4	100					
125	5	125					
150	6	150					
Фигура							
F250	Поворотная дисковая заслонка с дюймовой резьбой						
F251	Поворотная дисковая заслонка с метрической резьбой						
Исполнение	Седло	Корпус	Диск	Подшипник			
255	EPDM	304L	316L	PVDF			
256	Силикон	304L	316L	PVDF			
252	HNBR	304L	316L	PVDF			
258	FPM	304L	316L	PVDF			
259	FPM	316L	316L	PVDF			
262	EPDM	316L	316L	PVDF			
263	Силикон	316L	316L	PVDF			
253	HNBR	316L	316L	PVDF			
Торцевое присоединение							
Торцы под сварку		Резьбовые торцы	Тоцы под хомуты				
WAF	Вафельная заслонка и фланцы под сварку встык	ОТС.*	ОТС.*				
WAO	Вафельная безфланцевая заслонка						
Extended definer							
H7P	F397 Полимерная ручка						
H7S	F397 Ручка из нерж. стали						
H8S	F398 304 Ручка из нерж. стали						

ПРИМЕЧАНИЯ

* Для информации о стандартных поворотных дисковых заслонках F250/F251 с иными торцевыми присоединениями, пожалуйста, смотрите отдельную брошюру.



PENTAIR VALVES & CONTROLS
www.pentair.com/valves

Все торговые знаки и логотипы Pentair принадлежат компании Pentair Ltd. Все иные фирменные знаки или наименования продукции являются торговыми или зарегистрированными знаками их соответствующих владельцев. В связи с тем, что мы постоянно улучшаем нашу продукцию и услуги, Pentair оставляет за собой право изменить конструкцию продукции без предварительного уведомления. Pentair является работодателем, предоставляющим для всех равные возможности. © 2012 Pentair Ltd. Все права защищены.