



**Серийное производство поплавков**  
 Series production

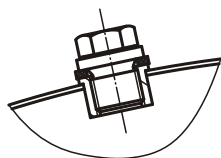
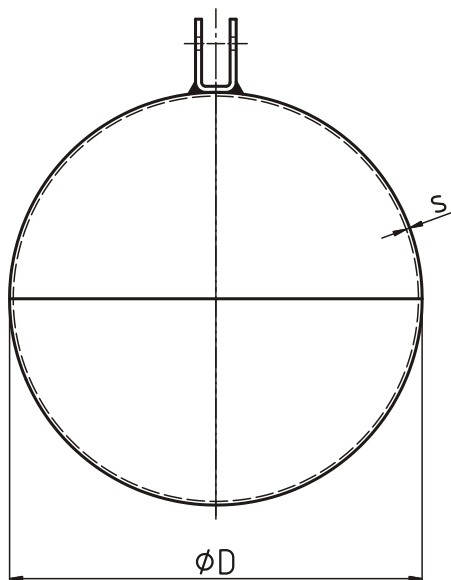
|                 |                         |               |
|-----------------|-------------------------|---------------|
| В виде шара     | Float in spherical form | ø 35 - ø 350  |
| В виде линзы    | Float in lensform       | ø 130 - ø 350 |
| В виде цилиндра | Float with convex ends  | ø 120 - ø 650 |

**Материалы**  
 Materials

| Материал / Material | Материал - № / Material - no. |
|---------------------|-------------------------------|
| X5CrNi 18-10        | 1.4301                        |
| X6CrNiTi 18-10      | 1.4541                        |
| X6CrNiMoTi 17-12-2  | 1.4571                        |

Кроме серийной программы мы предлагаем в соответствии с запросом также индивидуальные решения, в том числе и по чертежам заказчика.

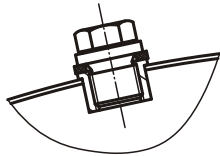
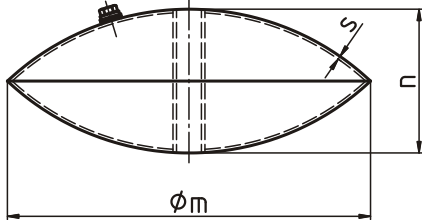
Apart from this standard programme, problem solutions and fabrication acc. to customer's drawings may be offered on specific request.

**Поплавки в виде шара**  
**Float in spherical form**


Пробка по запросу  
 Filling bolt on order

| Диаметр<br>Diameter | Толщина<br>стенки<br>Sheet | Объём, дм <sup>3</sup><br>Volume in dm <sup>3</sup> | 1)<br>Плавучесть, н<br>Buoyancy in N | Вес, кг<br>Weight in kg |
|---------------------|----------------------------|---|--------------------------------------|-------------------------|
| D                   | s                          |   |                                      |                         |
| 35                  | 0,6                        | 0,022   | 0,04                                 | 0,018                   |
| 40                  | 0,6                        | 0,03  | 0,1                                  | 0,02                    |
| 50                  | 0,6                        | 0,07  | 0,3                                  | 0,04                    |
| 60                  | 0,6                        | 0,1   | 0,6                                  | 0,1                     |
| 60                  | 0,8                        | 0,1   | 0,4                                  | 0,1                     |
| 65                  | 0,6                        | 0,1   | 0,8                                  | 0,1                     |
| 65                  | 0,8                        | 0,1   | 0,6                                  | 0,1                     |
| 70                  | 0,6                        | 0,2   | 1,1                                  | 0,1                     |
| 70                  | 1                          | 0,2   | 0,6                                  | 0,1                     |
| 75                  | 0,6                        | 0,2   | 1,4                                  | 0,1                     |
| 75                  | 1                          | 0,2   | 0,8                                  | 0,1                     |
| 80                  | 0,6                        | 0,3   | 1,7                                  | 0,1                     |
| 80                  | 1                          | 0,3   | 1,1                                  | 0,2                     |
| 85                  | 0,6                        | 0,3   | 2,1                                  | 0,1                     |
| 90                  | 0,8                        | 0,4   | 2,2                                  | 0,2                     |
| 95                  | 0,6                        | 0,4   | 3,1                                  | 0,1                     |
| 100                 | 0,7                        | 0,5   | 3,7                                  | 0,2                     |
| 100                 | 1                          | 0,5   | 2,7                                  | 0,2                     |
| 100                 | 1,5                        | 0,5   | 1,5                                  | 0,4                     |
| 105                 | 1                          | 0,6   | 3,3                                  | 0,3                     |
| 110                 | 1                          | 0,7   | 3,9                                  | 0,3                     |
| 110                 | 1,5                        | 0,7   | 2,4                                  | 0,4                     |
| 115                 | 1                          | 0,8   | 4,6                                  | 0,3                     |
| 120                 | 1                          | 0,9   | 5,4                                  | 0,4                     |
| 120                 | 1,5                        | 0,9   | 3,7                                  | 0,5                     |
| 125                 | 1                          | 1,0   | 6,3                                  | 0,4                     |
| 125                 | 1,5                        | 1,0   | 4,4                                  | 0,6                     |
| 130                 | 1                          | 1,2   | 7,2                                  | 0,4                     |
| 130                 | 1,5                        | 1,2   | 5,2                                  | 0,6                     |
| 140                 | 0,7                        | 1,4   | 10,8                                 | 0,3                     |
| 140                 | 1                          | 1,4   | 9,4                                  | 0,5                     |
| 140                 | 1,5                        | 1,4   | 7,0                                  | 0,7                     |
| 150                 | 1                          | 1,8   | 11,9                                 | 0,6                     |
| 150                 | 1,5                        | 1,8   | 9,2                                  | 0,8                     |
| 160                 | 1                          | 2,1   | 14,8                                 | 0,6                     |
| 175                 | 1                          | 2,8   | 20,1                                 | 0,8                     |
| 180                 | 0,8                        | 3,1   | 23,7                                 | 0,6                     |
| 180                 | 1                          | 3,1   | 22,1                                 | 0,8                     |
| 200                 | 1                          | 4,2   | 31,4                                 | 1,0                     |
| 220                 | 1                          | 5,6   | 43,0                                 | 1,2                     |
| 240                 | 2                          | 7,2   | 43,1                                 | 2,8                     |
| 250                 | 1,5                        | 8,2   | 57,6                                 | 2,3                     |
| 280                 | 1,5                        | 11,5  | 84,3                                 | 2,9                     |
| 292                 | 1,5                        | 13,0  | 96,9                                 | 3,2                     |
| 312                 | 1,5                        | 15,9  | 120,7                                | 3,6                     |
| 350                 | 1,5                        | 22,4  | 175,8                                | 4,5                     |

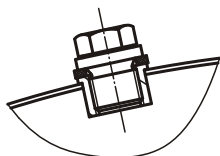
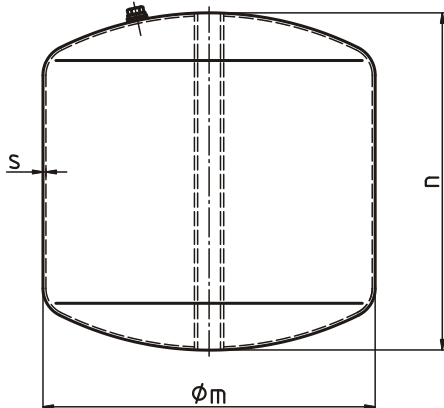
1) при плотности среды 1 кг/дм<sup>3</sup> / With medium density 1 kg/dm<sup>3</sup>

**Поплавок в виде линзы**  
**Float in lensform**


Пробка по запросу  
 Filling bolt on request

| Диаметр<br>Diameter | Высота<br>Height | Толщи.<br>стенки<br>Sheet | Объём, дм <sup>3</sup><br>Volume in dm <sup>3</sup> | 1)<br>Плавучесть, н<br>Bouyancy in N | Вес, кг<br>Weight in kg |
|---------------------|------------------|---------------------------|---|--------------------------------------|-------------------------|
| D                   | n                | s                         |   |                                      |                         |
| 130                 | 70               | 0,6                       | 0,5   | 3,4                                  | 0,2                     |
| 160                 | 120              | 0,8                       | 1,4   | 10,2                                 | 0,4                     |
| 180                 | 100              | 0,8                       | 1,4   | 9,7                                  | 0,4                     |
| 180                 | 120              | 0,8                       | 1,8   | 12,7                                 | 0,5                     |
| 200                 | 100              | 1                         | 1,7   | 10,6                                 | 0,6                     |
| 200                 | 140              | 1                         | 2,6   | 17,9                                 | 0,7                     |
| 230                 | 140              | 0,8                       | 3,3   | 25,0                                 | 0,7                     |
| 230                 | 160              | 0,8                       | 3,9   | 30,3                                 | 0,8                     |
| 240                 | 160              | 1                         | 4,2   | 30,7                                 | 1,0                     |
| 285                 | 210              | 1,25                      | 7,9   | 58,7                                 | 1,9                     |
| 315                 | 235              | 1,25                      | 10,9  | 83,1                                 | 2,4                     |
| 335                 | 245              | 1,25                      | 12,7  | 98,8                                 | 2,7                     |
| 350                 | 220              | 1,5                       | 12,0  | 86,5                                 | 3,2                     |
| 350                 | 250              | 1,5                       | 14,1  | 104,5                                | 3,4                     |

1) при плотности среды 1 кг/дм<sup>3</sup> / For medium density 1 kg/dm<sup>3</sup>

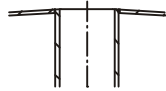
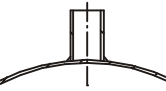
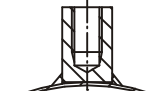
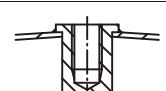
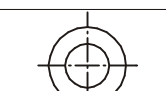


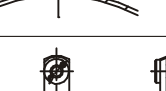

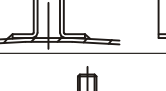
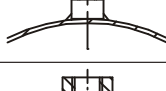
**Поплавок в виде цилиндра**  
**Float with convex ends**


Пробка с Ø 305  
 Filling bolt from Ø305

| Диаметр<br>Diameter | Высота<br>Height | Толщи.<br>стенки<br>Sheet | Объём, дм <sup>3</sup><br>Volume in dm <sup>3</sup> | 1)<br>Плавучесть, н<br>Bouyancy in N | Вес, кг<br>Weight in kg |
|---------------------|------------------|---------------------------|---|--------------------------------------|-------------------------|
| D                   | n                | s                         |   |                                      |                         |
| 120                 | 40               | 0,6                       | 0,3   | 1,4                                  | 0,1                     |
| 130                 | 110              | 0,6                       | 1,2   | 9,4                                  | 0,3                     |
| 150                 | 125              | 0,8                       | 1,8   | 13,4                                 | 0,5                     |
| 150                 | 140              | 0,8                       | 2,1   | 15,6                                 | 0,5                     |
| 180                 | 150              | 0,8                       | 3,2   | 24,6                                 | 0,7                     |
| 180                 | 180              | 0,8                       | 4,0   | 31,0                                 | 0,8                     |
| 200                 | 200              | 0,8                       | 5,4   | 43,7                                 | 1,0                     |
| 230                 | 180              | 0,8                       | 6,2   | 50,2                                 | 1,1                     |
| 230                 | 220              | 0,8                       | 7,9   | 64,7                                 | 1,3                     |
| 245                 | 245              | 1                         | 10,0  | 79,9                                 | 1,8                     |
| 280                 | 280              | 1                         | 14,9  | 122,7                                | 2,4                     |
| 305                 | 305              | 1,25                      | 19,3  | 154,0                                | 3,6                     |
| 340                 | 300              | 1,25                      | 23,1  | 187,0                                | 4,0                     |
| 340                 | 340              | 1,25                      | 26,7  | 218,5                                | 4,4                     |
| 380                 | 300              | 1,25                      | 28,2  | 231,7                                | 4,6                     |
| 380                 | 340              | 1,25                      | 32,8  | 271,6                                | 5,1                     |
| 380                 | 380              | 1,25                      | 37,3  | 311,5                                | 5,5                     |
| 400                 | 300              | 1,5                       | 30,9  | 245,6                                | 5,9                     |
| 400                 | 350              | 1,5                       | 37,2  | 299,9                                | 6,6                     |
| 400                 | 400              | 1,5                       | 43,5  | 354,3                                | 7,4                     |
| 450                 | 350              | 1,5                       | 46,0  | 376,5                                | 7,7                     |
| 450                 | 400              | 1,5                       | 54,0  | 446,3                                | 8,5                     |
| 450                 | 450              | 1,5                       | 62,0  | 516,2                                | 9,3                     |
| 500                 | 400              | 1,5                       | 65,4  | 546,3                                | 9,7                     |
| 500                 | 500              | 1,5                       | 85,0  | 720,8                                | 11,5                    |
| 550                 | 400              | 1,5                       | 77,5  | 653,7                                | 10,9                    |
| 550                 | 450              | 1,5                       | 89,4  | 760,2                                | 11,9                    |
| 600                 | 500              | 1,5                       | 118,7   | 1023,1                               | 14,4                    |
| 600                 | 600              | 1,5                       | 146,9   | 1278,7                               | 16,6                    |
| 650                 | 500              | 1,5                       | 137,1   | 1189,0                               | 15,9                    |
| 650                 | 600              | 1,5                       | 170,2   | 1490,9                               | 18,3                    |

1) при плотности среды 1 кг/дм<sup>3</sup> / For medium density 1 kg/dm<sup>3</sup>

**Варианты крепления поплавков / Modes of float fastenings and float suspensions**

| №п.п.<br>Fig. | Эскиз<br>Form   | Обозначение                           | Designation                  |
|---------------|---|---------------------------------------|------------------------------|
| 1             |    | Внутренняя труба                      | Central pipe                 |
| 2             |    | Штуцер                                | Pipe socket                  |
| 3             |    | Наружная муфта                        | Outside thread               |
| 4             |    | Внутренняя муфта                      | Inside thread                |
| 5             |   | Кольцо                                | Ring                         |
| 6             |  | Ушко                                  | Connection bar with drilling |
| 7             |  | Вилка                                 | Fork-shaped piece            |
| 8             |  | Шарнир вилковый DIN 71751             | Fork joint DIN 71751         |
| 9             |  | Бугель с фиксирующ. винтом            | Bow with locking screw       |
| 10            |  | Резьбовая шейка                       | Stud bolt                    |
| 11            |  | Муфта наружная со сквозным отверстием | Outside thread with drilling |

Указанная арматура соответствует по конструкции, габаритам, весу и применённым материалам современному состоянию техники и в дальнейшем может быть изменена. За возможные опечатки или ошибки перевода мы ответственности не несём.  
 The construction, the measurements and the weights of the described valves represent the current technical standards. We reserve the right to change the technical details and to use materials of equivalent and higher quality. We cannot be held responsible for any printing or translation errors that might be found in this catalogue.