

Мюллер LINESEAL III (Класс 150B), LINESEAL XP\*, LINESEAL XP II (Класс 250B)  
Поворотные затворы- Характеристики

□ УПЛОТНЕНИЕ ШЕВРОННОГО ТИПА V-ОБРАЗНОЕ

является самонастраивающимся, имеет длительный срок службы и не нуждается в замене за счет того, что движение клапана на четверть оборота практически или совсем не способствует износу.

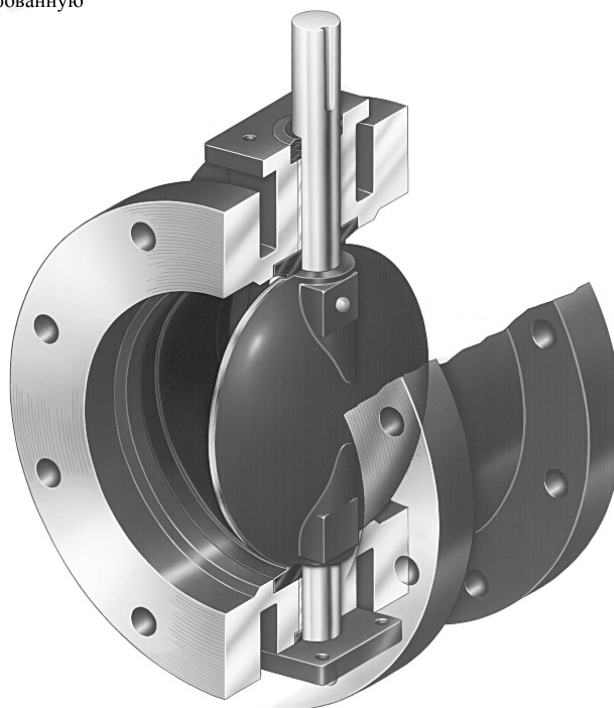
Уплотнение ставится на механически обработанную, грунтованную и шлифованную нержавеющую сталь.

□ УСТОЙЧИВЫЙ К КОРРОЗИИ ШТИФТ-

выполнен из нержавеющей стали. Штифт представляет собой монолитную сквозную конструкцию, технические характеристики которой соответствуют или превосходят стандарты AWWA C504 для Класса 150B или Класса

□ КОРПУС ПОВЫШЕННОЙ ПРОЧНОСТИ-

разработан для сложных условий эксплуатации с фланцами в полном соответствии с стандартом ANSI B16.1 Класс 125\*\*. Другие концы имеют цельнолитые механические соединения и приварные соединения (для DI и ПВХ C900). Опорная цапфа машинной обработки имеет четыре болтовых соединения.



□ ПОДШИПНИКИ С АВТОМАТИЧЕСКОЙ СТЕМОЙ СМАЗКИ-

представляют собой химически неактивные подшипники различного размера, которые оснащены

□ ДИСК ОБТЕКАЕМОЙ ФОРМЫ-

имеет линзообразный дизайн для снижения перепадов давления. Полностью открытый клапан создает не больше потери на трение, чем отвод 45°. Диск фиксируется на штифте шпильками из нержавеющей стали, имеющими необходимый размер, чтобы передавать вращающийся момент и выдерживать напряжение в тяжелых условиях эксплуатации. Края диска выполнены из нержавеющей стали.

□ СЕДЛО КЛАПАНА ИЗ ЭЛАСТОМЕРА-

изготовлено из специального резинового компонента (Бутадиеннитрильный каучук Buna N), крепление на корпусе проходит запатентованным способом. Седло не сможет оторваться от корпуса в нормальных условиях эксплуатации трубопровода. Аккуратность отливки также обеспечивает зубчатое соединение диска и седла, которое способствует минимизации износа или трения после закрытия.

□ ЦЕНТРОВКА ДИСКА С ЗАЩИТОЙ ОТ НЕПРАВИЛЬНОГО ОБРАЩЕНИЯ-

предоставляется за счет прецизионного формирования граней в закрепленном седле на цапфе корпуса с гранями механической обработки на диске для обеспечения центровки диска с защитой от неумелого обращения. Четкое выравнивание диска без перемещений обеспечивает долгий срок службы седла.

\*Только Затворы Line Seal XP 3" и 4".

\*\*Фланцы затворов Line Seal XP соответствуют стандарту ANSI B16.1 Класс 250.

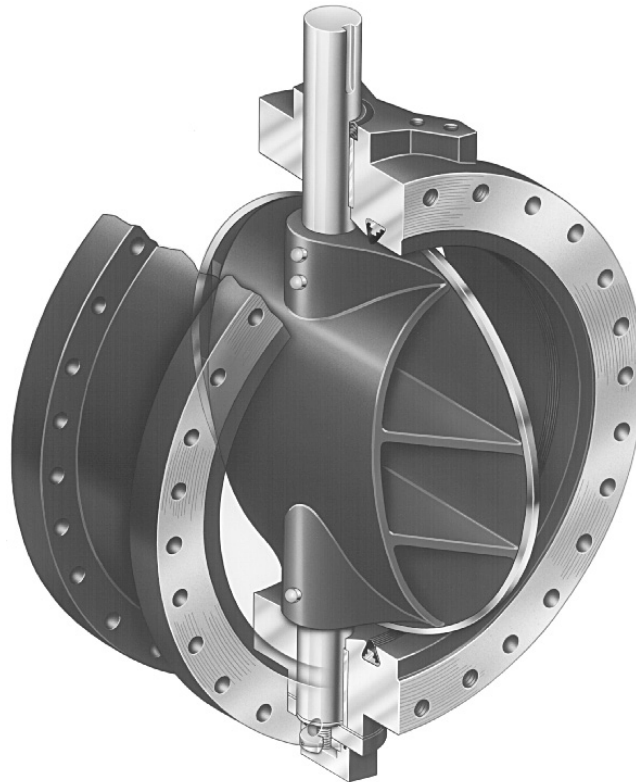
Мюллер LINESEAL III (Class 150B), LINESEAL XP, LINESEAL XP II  
(Class 250B) ПОВОРОТНЫЕ ЗАТВОРЫ - ХАРАКТЕРИСТИКИ

❑ **УСТОЙЧИВЫЙ К КОРРОЗИИ ШТИФТ-**  
выполнен из нержавеющей стали. Двухкомпонентные штифты ниппельного типа имеют размеры согласно стандартам AWWA C504, Класс 150B или Класс 250

❑ **УПЛОТНЕНИЕ ШЕВРОННОГО ТИПА V - ОБРАЗНОЕ**  
является самонастраивающимся уплотнением на верхней цапфе корпуса клапана, где выступает штифт.

❑ **УСТОЙЧИВЫЕ СОЕДИНЕНИЯ ШТИФТА И ДИСКА-**  
за счет шпилек из нержавеющей стали необходимого размера, происходит передача вращающегося момента и выдерживается напряжение в тяжелых условиях эксплуатации.

❑ **НАСТРОЕННЫЙ ДВУХХОДОВОЙ УПОРНЫЙ ПОДШИПНИК В СБОРЕ-**  
присутствует на фабрике. Для клапанов размером 30" и более комплект состоит из шпильки из нержавеющей стали зафиксированной в нижней части штифта клапана. Шпилька в ходит за пределы нижнего покрытия. Упорный диск имеет резьбу для шпильки и шарнирное крепление. На клапанах 24" упорный диск шарнирно прикреплен к штифту; настройка предоставляется за счет бронзовых разделителей. Полость упорного диска заполнена смазкой и полностью герметизирована для избежания утечек.



❑ **КОРПУС ПОВЫШЕННОЙ ПРОЧНОСТИ-**  
разработан для сложных условий эксплуатации с фланцами в полном соответствии со стандартом ANSI B16.1 Класс 125\*\*; Механические соединения также возможны.

❑ **ПОДШИПНИКИ СКОЛЬЖЕНИЯ С АВТОМАТИЧЕСКОЙ СИСТЕМОЙ СМАЗКИ-**

используются в обоих цапфах корпуса клапана. Обшивка ПТФЭ со специальной неметаллической подкладкой. Обеспечивает электрическую изоляцию между диском и штифтом для предотвращения гальванической коррозии. Низкий коэффициент трения снижает требования к моменту вращения.

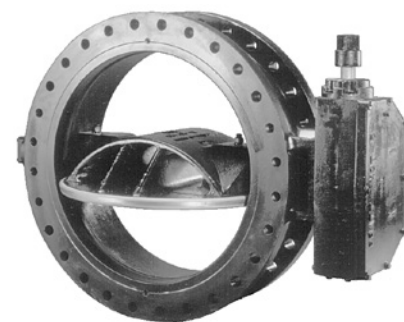
❑ **ПРОТОЧНЫЙ ДИСК\*-**

при полном открытии обеспечивает меньший пад давления, чем обычные формы дисков. (На клапанах 24" дуговая сторона диска закрыта, а плоская сторона открыта, создавая слегка вогнутую поверхность.) Структура диска не имеет внутренних сердечников, которые могут сместиться во время сброса, или пустых куполов, что может привести к скоплению воды, замерзанию и появлению трещин на диске. Поверхность посадки краев диска из нержавеющей стали имеют сферическую форму.

❑ **СЕДЛО ИЗ ЭЛАСТОМЕРА-**  
изготовлено из специального резинового компонента (Бутадиен-нитрильный каучук Buna N), который плотно закрывает все 360 градусов по краям сферического диска из нержавеющей стали. Уникальный дизайн канавочного уплотнения и большое разнообразие форм краев диска обеспечивает меньшую погрешность при закрытии диска (до 1° от центра в закрытой позиции без утечек). Седло механически зафиксировано в корпусе без металлических изделий за счет литой эпоксидной смолы, что обеспечивает соответствие седла точному радиусу диска с постоянным контактным давлением. Легкость съема и замены.

\*Свяжитесь с нами для информации по клапанам, размер которых превышает 48" и клапанов Line Seal XP с фланцами класса 250, информация на этой странице относится к размерам 24"-48".

- ❑ Номер по каталогу-
  - 3211-6** Фланцевые концы Класс 125  
Размеры--3", 4", 6", 8", 10", 12", 14", 16", 18", 20", 24", 30", 36", 42", 48"
  - 3211-20** Окончания механических соединений (с отдельными комплекующими механических соединений)  
Размеры--4", 6", 8", 10", 12", 14", 16", 18", 20", 24", 30", 36", 42", 48"
  - 3211-23** Окончания механических соединений (без комплекующих механических соединений)  
Размеры--4", 6", 8", 10", 12", 14", 16", 18", 20", 24", 30", 36", 42", 48"
  - 3211-16** Фланцевый Класс 125, окончания механических соединений (с отдельными комплекующими механических соединений)  
Размеры--6", 8", 10", 12", 14", 16", 18", 20", 24", 30", 36"
  - 3211-19** Фланцевый Класс 125, окончания механических соединений (без отдельных комплекующих механических соединений)  
Размеры--6", 8", 10", 12", 14", 16", 18", 20", 24", 30", 36"
  - 3211-41** Фланцевый Класс 125 Конусное  
Размеры--12", 16"
  - 3211-38** Конусное на Конусное  
Размеры--12", 16"
- ❑ Соответствует или превосходит все применимые требования стандарта ANSI/AWWA C504 Класс 150В; сертифицировано NSF 61
  - ❑ Клапаны подземной коммуникации: имеют покрытие по внутреннему и внешнему диаметру
    - ❑ Корпус - Чугун ASTM A-126
    - ❑ Фланцы соответствуют стандарту ANSI B16.1 Класс 125.
    - ❑ Надземные клапаны (заказываются с маховиком, индикатором позиции на приводе, или рычагом); минимум 4 мил эпоксидного покрытия внутри и снаружи; соответствует стандартам AWWA C-504.
    - ❑ Дизайн седла в корпусе снижает неполадки седла за счет коррозионного наслоения в клапане и трубных линиях
    - ❑ Соединение штифтами транзитного диска значительно уменьшает возможность ослабления за счет вибраций.
      - ❑ Края диска 316 - Нержавеющая сталь
      - ❑ Диск - Чугун ASTM A-126 (3", 4", 6" Нержавеющая сталь ASTM A-743 CF8M)
      - ❑ Симметричный диск для большей пропускной способности и меньшей потери давления
      - ❑ Неметаллические подшипники предохраняют от гальванической коррозии и обеспечивают низкий коэффициент трения
      - ❑ Сальник v-образный типа шеврон самонастраивается на последнюю стадию клапана
      - ❑ 3"-24" Стандарт 304 НС металлоизделия.


**3"-20"**

**24"-48"**

### Опции

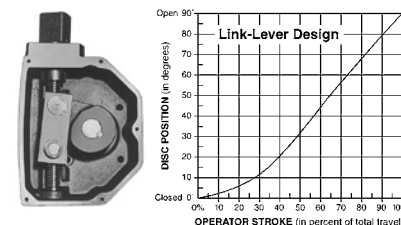
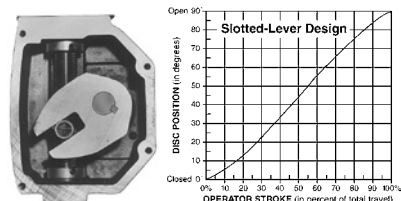
- ❑ MDT Привод с маховиком или звездочкой и индикатором позиции
- ❑ MDT Привод с цилиндрическим приводом (также доступный с ручной коррекцией, ручным домкратом и четырехходовым соленоидным клапаном)
- ❑ Ручной рычаг для клапанов 3"-10"
- ❑ 200 фунт/кв.дюйм тест.
- ❑ EPDM Седло и уплотнения из эластомера СКЭП
- ❑ Крепежные детали из 316 Нержавеющей стали
- ❑ Дополнительно минимум 4 мил эпоксидного покрытия внутри и/или снаружи
- ❑ Проверка пропускной способности
- ❑ Индикатор положения уровня земли

### Стандартные приводы подземной коммуникации

Примечание: Размер привода может меняться в зависимости от конкретных условий трубопровода.

Размер	Привод	Число оборотов
3"-12"	MDT-2S	32
14"-16"	MDT-3S	30
18"-24"	MDT-4S	40
30"-36"	MDT-5	44
42"	MDT-5S	136
48"	MDT-6S	215

### Кулисный рычаг (3"-12")



\*Свяжитесь с нами для информации по клапанам, размер которых превышает 48".

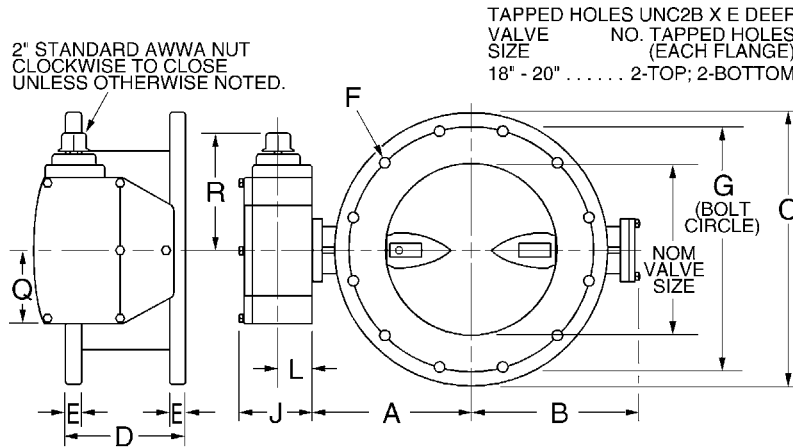
# 11.4



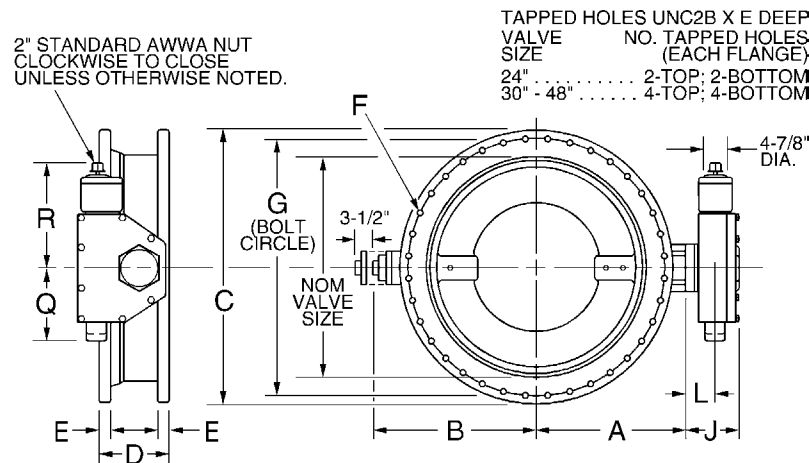
## MUELLER® LINESEAL III® ПВОРОТНЫЕ ЗАТВОРЫ-(КЛАСС 150В) 3"-48"\*- С ФЛАНЦЕВЫМИ ПРИСОЕДИНЕНИЯМИ

Ред. 9-09

### Размеры - для затворов Lineseal III с фланцевыми присоединениями (Class 125) , диаметры 3"-20"



### Размеры - для затворов Lineseal III с фланцевыми присоединениями (Class 125) , диаметры 24"-48"



**Примечание:** Указанные размеры соответствуют действительности на момент публикации, но не являются строительными чертежами. Строительные чертежи доступны по запросу. Размер привода может меняться в зависимости от конкретных условий трубопровода.

Размеры+	Номинальный диаметр*														
	3"	4"	6"	8"	10"	12"	14"	16"	18"	20"	24"	30"	36"	42"	48"
A	4.75	5.50	6.50	7.75	9.00	10.5	11.88	13.50	14.38	16.00	18.63	21.50	25.44	29.88	34.06
B	3.88	4.13	5.13	6.50	9.88	11.38	12.63	14.50	15.38	17.00	18.63	24.38	28.25	32.88	37.13
C	7.50	9.00	11.00	13.50	16.00	19.00	21.00	23.50	25.00	27.50	32.00	38.75	46.00	53.00	59.50
D†	5.00	5.00	5.00	6.00	8.00	8.00	8.00	8.00	8.00	8.00	12.00	12.00	12.00	12.00	15.00
E	.75	.94	1.00	1.13	1.19	1.25	1.38	1.44	1.56	1.69	1.88	2.13	2.38	2.63	2.75
F (Кол-во и размер отверстий)	4--.63	8--.63	8--.75	8--.75	12--.88	12--.88	12--1	16--1	16--1.13	20--1.13	20--1.25	28--1.25	32--1.50	36--1.50	44--1.50
G	6.00	7.50	9.50	11.75	14.25	17.00	18.75	21.25	22.75	25.00	29.50	36.00	42.75	49.50	56.00
J	4.69	4.69	4.69	4.69	4.69	4.69	5.63	5.63	6.38	6.38	7.56	7.56	8.31	9.88	
L	2.00	2.00	2.00	2.00	2.00	2.00	2.44	2.44	2.84	2.84	3.47	3.47	3.94	5.06	
Q	4.50	4.50	4.50	4.50	4.50	4.50	5.38	5.38	6.75	6.75	10.00	10.00	15.94	14.19	
R	8.25	8.25	8.25	8.25	8.25	8.25	10.38	10.38	11.31	11.31	17.00	17.00	19.88	26.50	
Число поворотов	32	32	32	32	32	32	30	30	40	40	40	44	44	136	215
Привод (см. примечание)	MDT-2S	MDT-2S	MDT-2S	MDT-2S	MDT-2S	MDT-2S	MDT-3S	MDT-3S	MDT-4S	MDT-4S	MDT-4S	MDT-5	MDT-5	MDT-5S	MDT-6S

\* Большие размеры доступны по запросу.

+ Все размеры указаны в дюймах.

† +1/16" для 10" клапанов, и +1/8" для 12"-48" клапанов согласно фланцевым

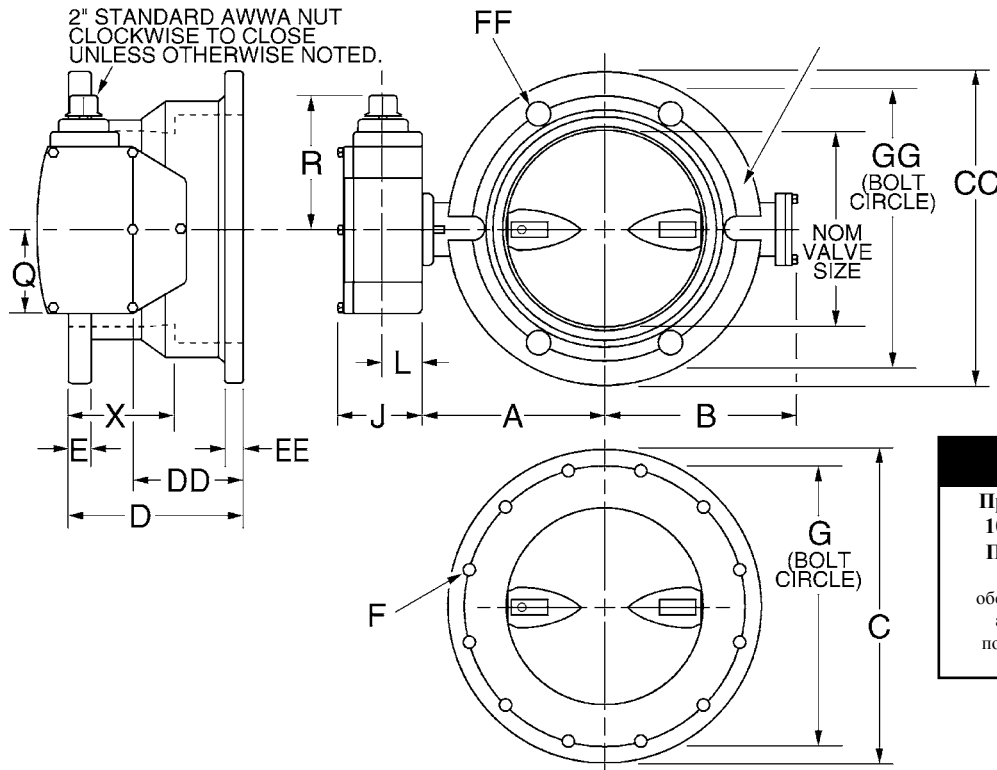
# MUELLER® LINESEAL III® ПОВОРОТНЫЕ ЗАТВОРЫ КЛАСС 150В 6"-20" - M.J. X FL.

**Mueller Co.**

# 11.5

Ред 9-09

**Размеры - для затворов Lineseal III с механическими фланцевыми присоединениями (Class 125) , диаметры 6"-20"**



### ВНИМАНИЕ

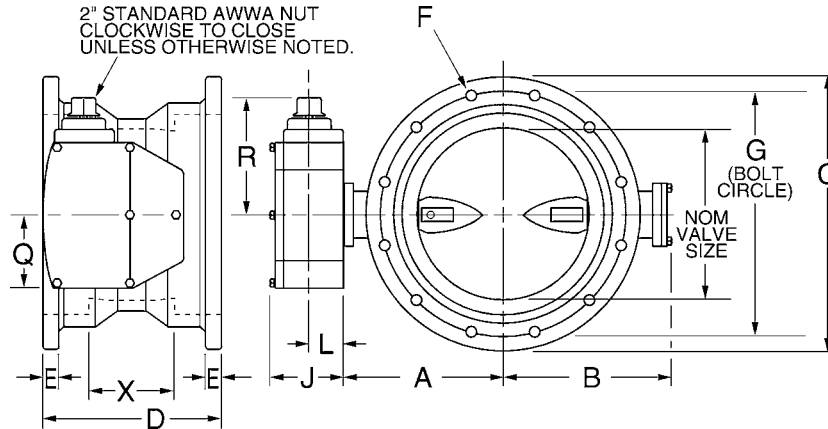
При использовании Клапанов 10" и 12" на трубе класса 200 ПВХ, внутренний диаметр трубы должен быть со скосом, чтобы обеспечить пространство для диска и адекватной работы клапана. Для подробных инструкций свяжитесь с нами

**Примечания:** Указанные размеры соответствуют действительности на момент публикации, но не являются строительными чертежами. Строительные чертежи доступны по запросу.  
Размер привода может меняться в зависимости от конкретных условий трубопровода.

Размеры+	Номинальный диаметр							
	6"	8"	10"	12"	14"	16"	18"	20"
A	6.50	7.75	9.00	10.50	11.88	13.50	14.38	16
B	5.13	6.50	9.88	11.38	12.75	14.38	15.25	16.88
C	11.00	13.50	16.00	19.00	21.00	23.50	25.00	27.50
CC	11.00	13.25	15.56	17.94	20.31	22.56	24.69	27.09
D†	6.75	7.31	8.62	8.63	9.75	10.00	10.13	10.25
DD	4.25	4.31	4.62	4.63	5.75	6.00	6.13	6.25
E	1.06	1.13	1.25	1.25	1.38	1.44	1.56	1.69
EE	1.06	1.13	1.19	1.25	1.31	1.38	1.44	1.50
F (Кол-во и размер отверстий)	8--.75	8--.75	12--.88	12--.88	12--1.00	16--1.00	16--1.13	20--1.13
FF (Кол-во и размеры отверстий)	6--.75	6--.75	8--.75	8--.75	10--.75	12--.75	12--.75	14.75
G	9.50	11.75	14.25	17.00	18.75	21.25	22.75	25.00
GG	9.50	11.75	14.00	16.25	18.75	21.00	23.25	25.50
J	4.69	4.69	4.69	4.69	5.63	5.63	6.38	6.38
L	2.00	2.00	2.00	2.00	2.44	2.44	2.84	2.84
Q	4.50	4.50	4.50	4.50	5.38	5.38	6.75	6.75
R	8.75	8.25	8.25	8.25	10.38	10.38	11.31	11.31
X	4.25	4.81	6.13	6.13	6.25	6.50	6.63	6.75
Число поворотов	32	32	32	32	30	30	40	40
Привод (см.примечание )	MDT-2S	MDT-2S	MDT-2S	MDT-2S	MDT-3S	MDT-3S	MDT-4S	MDT-4S

+ Все размеры указаны в дюймах.

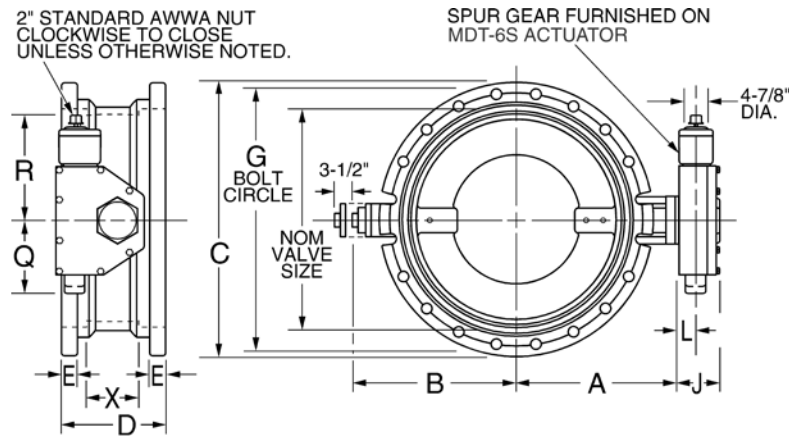
### Размеры - для затворов Lineseal III с механическим фланцевым присоединением, диаметры 4"-20"



### Размеры - для поворотных затворов Mueller Lineseal III с механическим фланцевым присоединением, диаметры 24"-48"

#### ВНИМАНИЕ

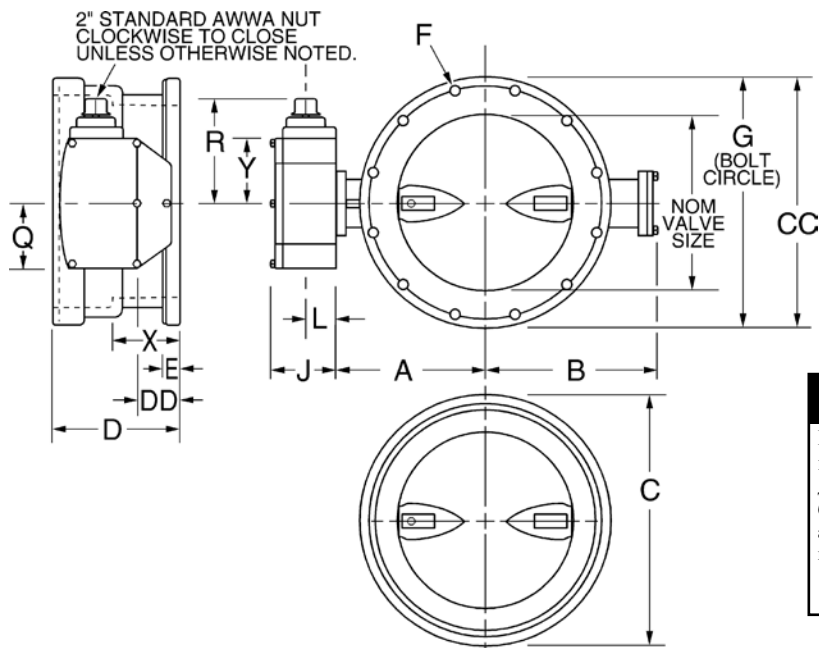
При использовании Клапанов 10" и 12" на трубе класса 200 ПВХ, внутренний диаметр трубы должен быть со скосом, чтобы обеспечить пространство для диска и адекватной работы клапана. Для подробных инструкций свяжитесь с нами



**Примечания:** Указанные размеры соответствуют действительности на момент публикации, но не являются строительными чертежами. Строительные чертежи доступны по запросу.  
Размер привода может меняться в зависимости от конкретных условий трубопровода.

Размеры+	Номинальный диаметр													
	4"	6"	8"	10"	12"	14"	16"	18"	20"	24"	30"	36"	42"	48"
A	5.50	6.50	7.75	9.00	10.50	11.88	13.50	14.38	16.00	18.63	21.50	25.44	29.88	34.06
B	4.13	5.13	6.50	9.75	11.38	12.75	14.50	15.38	17.00	18.38	24.13	28.00	32.75	36.88
C	9.00	11.00	13.25	15.56	17.94	20.31	22.56	24.69	27.09	31.56	39.00	45.88	53.00	59.88
D	8.13	8.50	8.63	9.25	9.25	11.50	12.00	12.25	12.50	13.25	18.00	22.00	22.00	24.00
E	1.00	1.06	1.13	1.19	1.25	1.31	1.38	1.38	1.50	1.63	1.81	2.00	2.00	2.00
F (кол-во и размер отверстий)	4--.75	6--.75	6--.75	8--.75	8--.75	10--.75	12--.75	12--.75	14--.75	16--.75	20--1.00	24--1.00	28--1.25	32--1.25
G	7.50	9.50	11.75	14.00	16.25	18.75	21.00	23.25	25.25	30.00	36.88	43.75	50.63	57.50
J	4.69	4.69	4.69	4.69	4.69	5.63	5.63	6.38	6.38	6.38	7.56	7.56	8.31	10.19
L	2.00	2.00	2.00	2.00	2.00	2.44	2.44	2.84	2.84	2.44	3.47	3.47	3.94	5.06
Q	4.50	4.50	4.50	4.50	4.50	5.38	5.38	6.75	6.75	6.75	10.00	10.00	15.94	14.19
R	8.25	8.25	8.25	8.25	8.25	10.38	10.38	11.31	11.31	11.31	17.00	17.00	19.88	26.50
X	3.12	3.50	3.63	4.25	4.25	4.50	5.00	5.25	5.50	6.38	10.00	14.00	14.00	16.00
Число поворотов	32	32	32	32	32	30	30	40	40	40	44	44	136	215
Привод (см. примечание)	MDT-2S	MDT-2S	MDT-2S	MDT-2S	MDT-2S	MDT-3S	MDT-3S	MDT-4S	MDT-4S	MDT-4S	MDT-5	MDT-5	MDT-5S	MDT-6S

Размеры - для затворов Line seal III  
с конусными фланцевыми присоединениями (Класс



**ВНИМАНИЕ**

При использовании Клапанов 12" на трубе класса 200 ПВХ, внутренний диаметр трубы должен быть со скосом, чтобы обеспечить пространство для диска и адекватной работы клапана. Для подробных инструкций свяжитесь с нами

**Примечания:** Указанные размеры соответствуют действительности на момент публикации, но не являются строительными чертежами. Строительные чертежи доступны по запросу. Размер привода может меняться в зависимости от конкретных условий трубопровода.

	Размер трубы	
	12"	16"
Труба O.D.	13.20	17.40

Размеры+	Номинальный диаметр	
	12"	16"
A	10.50	13.50
B	11.38	13.88
C (отвод на конце)	16.38	21.25
CC (Фланцы)	19.00	23.50
D	11.50	11.50
DD	4.00	4.00
E	1.25	1.44
F (кол-во и размер отверстий)	12--.88	16--1.00
G	17.00	21.25
J	4.69	5.63
L	2.00	2.44
Q	4.50	5.38
R	8.25	10.38
X (Длина прокладки)	6.56	9.19
Число поворотов	32	30
Привод (см. примечание)	MDT-2S	MDT-3S

+ Все размеры указаны в дюймах.

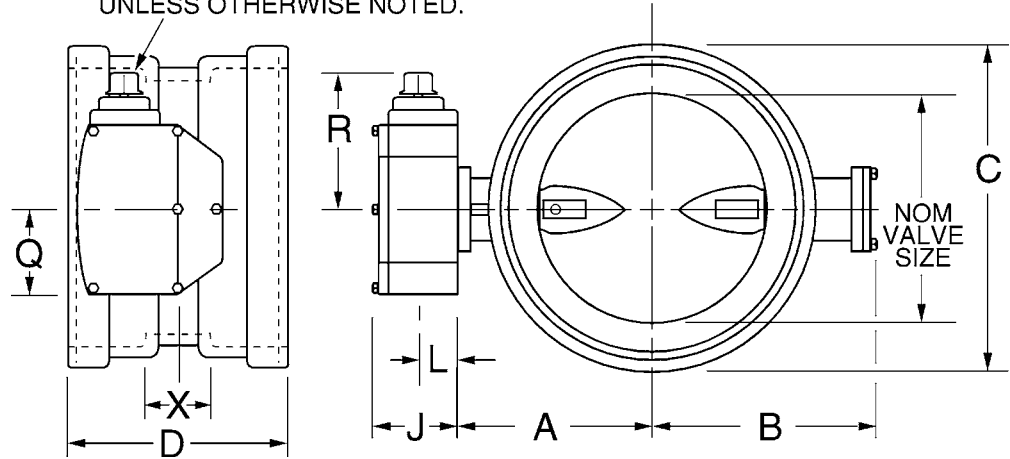
ВАЖНО:1. Приварной конец этого клапана НЕ ПОДХОДИТ для трубы IPS O.D.

2. Приварной конец этого клапана подходит для Резиновой кольцевой прокладки Tyton™ (Tyton является зарегистрированным торговым знаком компании U.S. Pipe & Foundry).

Co.).

Размеры - для поворотных затворов Mueller Lineseal III с  
 конусными присоединениями, диаметры 12", 16"

2" STANDARD AWWA NUT  
 CLOCKWISE TO CLOSE  
 UNLESS OTHERWISE NOTED.



### ВНИМАНИЕ

При использовании Клапанов 12" на трубе класса 200 ПВХ, внутренний диаметр трубы должен быть со скосом, чтобы обеспечить пространство для диска и адекватной работы клапана. Для подробных инструкций свяжитесь с нами

**Примечания:** Указанные размеры соответствуют действительности на момент публикации, но не являются строительными чертежами. Строительные чертежи доступны по запросу.

Размер привода может меняться в зависимости от конкретных условий трубопровода.

	Размер трубы	
	12"	16"
Труба O.D.	13.20	17.40

Размеры+	Номинальный диаметр	
	12"	16"
A	10.50	13.50
B	11.38	14.50
C	16.38	21.25
D	15.00	15.00
J	4.69	5.63
L	2.00	2.44
Q	4.50	5.38
R	8.25	10.38
X (длина прокладки)	5.13	4.75
Число поворотов	32	30
Привод (см. примечание)	MDT-2S	MDT-3S

+ Все размеры указаны в дюймах.

ВАЖНО: 1. Этот клапан НЕ ПОДХОДИТ для трубы IPS O.D.

2. Этот клапан подходит для Резиновой кольцевой прокладки Tyton™ (Tyton является зарегистрированным торговым знаком компании U.S. Pipe & Foundry).



# MUELLER® LINESEAL III® ПОВОРОТНЫЙ ЗАТВОР КЛАСС 150В

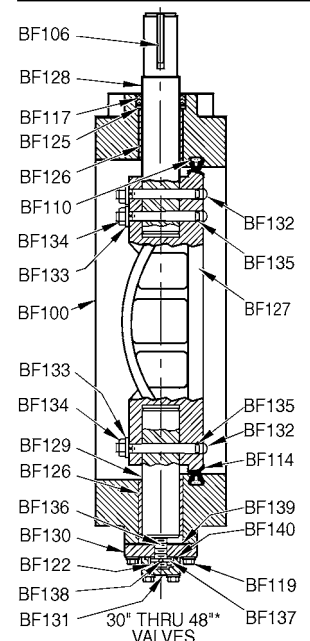
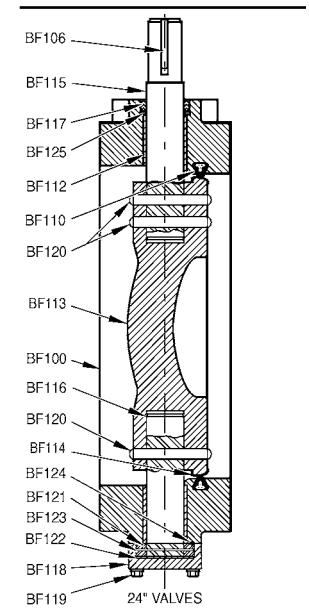
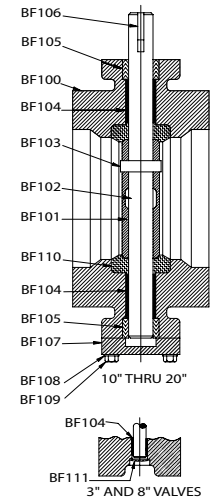
**Mueller Co.**

**11.9**

Ред. 9-09

## Line seal III поворотный затвор - запасные части

№ Части	Описание	Материалы
BF100	Корпус	Чугун ASTM A126 CL.B
BF101	Диск**	Чугун ASTM A126, Class B with 316 Edge
BF102	Вал	Нержавеющая сталь 18-8 Type 304 ASTM A-276
BF103	Прижимной штифт	Нержавеющая сталь 18-8 Type 304 ASTM A-276
BF104	Подшипник	НилатронGS
BF105	Упаковка	Шеврон V-типе
BF106	Ключ	Углеродистая сталь C-1045
BF107	Крышка	Чугун ASTM A-48 Class 40
BF108	Стопорная шайба	Нержавеющая сталь Type 304
BF109	Винт	Нержавеющая сталь Type 304
BF110	Седло	NBR
BF111	Втулка	Нержавеющая сталь Type 304
BF112	Прокладка подшипника	PTFE прокладка, Нить, Армированный пластик, Fiberglass Backed
BF113	Диск	Пластичный чугун ASTM A-536 Grade 65-45-12
BF114	Края диска	Нержавеющая сталь Type 316 ASTM A-240
BF115	Верхний короткий вал	Нержавеющая сталь Type 304 ASTM A-276 (Стандарт) Нержавеющая сталь Type 316 ASTM A-276
BF116	Нижний короткий вал	Нержавеющая сталь Type 304 ASTM A-276 (Стандарт) Нержавеющая сталь Type 316 ASTM A-276
BF117	Упаковка	NBR
BF118	Нижняя крышка	Чугун ASTM A-48 Class 40
BF119	Крепеж	Углеродистая сталь
BF120	Прижимные контакты	Нержавеющая сталь Type 304 ASTM A-479
BF121	Стопорное кольцо	Нержавеющая сталь Type 420
BF122	Стопорное кольцо прокладки	Бронза
BF123	Пружина	Нержавеющая сталь Type 420
BF124	Кольцо	NBR
BF125	Фикс. упаковка	Нейлон
BF126	Подшипник	Дюралон
BF127	Диск	Высокопрочный чугун ASTM A-536 Grade 65-45-12
BF128	Верхний короткий вал	Нержавеющая сталь Type 304 ASTM A-276
BF129	Нижний короткий вал	Нержавеющая сталь Type 304 ASTM A-276
BF130	Нижняя крышка	Чугун ASTM A-126 Class B
BF131	Обкладка нижней крышки	Чугун ASTM A-126 Class B
BF132	Конус штифта	Нержавеющая сталь Type 630 ASTM A-564 Cond. H-1150
BF133	Пружинная шайба	Нержавеющая сталь Type 304
BF134	Гайка	Нержавеющая сталь Type 304
BF135	Кольцо	NBR
BF136	Стопорное кольцо штифта	Нержавеющая сталь Type 304
BF137	Стопорное кольцо	Бронза ASTM B-505 Сплав C93200
BF138	Штифт	Легированная сталь
BF139	Нижняя прокладка крышки	Смешанное волокно, обработанная нитриломг
BF140	Кольцо	NBR



\* Свяжитесь с нами если необходимый Вам диаметр превышает 48"

\*\*3", 4", 6" согласно ASTM A-351 CF8M Нержавеющая Сталь.

# 11.10

**Mueller Co.**

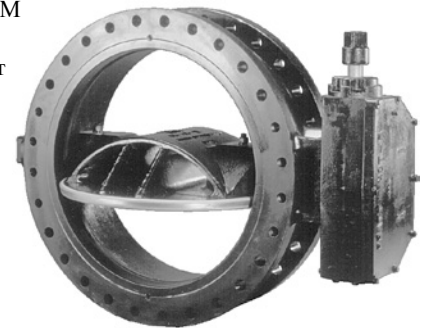
# MUELLER® LINESEAL XP™ ПОВОРОТНЫЕ ЗАТВОРЫ(КЛАСС 250В) 3" - 48"\*

Rev. 9-09

- ❑ Номер по каталогу- 5227-6 Фланцевые присоединения (Класс 250) ;
- ANSI 250lb Отверстия B16.1**
- Размеры--3", 4", 6", 8", 10", 12", 14", 16", 18", 20", 24", 30", 36", 42", 48"\*
- ❑ 1723 кПа (изб.) (250 psig) макс рабочее давление,
- ❑ Соответствует или превосходит все применимые требования стандарта ANSI/AWWA C504 Класс 250В; сертифицированы согласно NSF 61
- ❑ Корпус - Высокопрочный чугун ASTM A-536 (65-45-12)
- ❑ Затворы подземной коммуникации: покрыты внутри и снаружи
- ❑ Надземные затворы (заказываются с мазовиком, индикатором позиции на приводе, или рычагом); минимум 4 милл эпоксидного покрытия внутри и снаружи; соответствует стандартам AWWA C-504.
- ❑ Дизайн седла в корпусе снижает неполадки седла за счет коррозионного наслоения в клапане и трубных линиях
- ❑ Край диска 316 Нержавеющая сталь
- ❑ Корпус - Высокопрочный чугун ASTM A-536 (65-45-12) (3"-4" Нержавеющая сталь ASTM A-531 CF8M)
- ❑ Неметаллические подшипники предохраняют от гальванической коррозии и обеспечивают низкий коэффициент трения
- ❑ Сальник v-образный типа шеврон самонастраивается на последнюю стадию клапана
- ❑ 3"-24" Стандарт 304 НС металлоизделия.



3"-20"



24"-48"

## Опции

- ❑ MDT Привод с маховиком или звездочкой и индикатором позиции
- ❑ MDT Привод с цилиндрическим приводом (также доступный с ручной коррекцией, ручным домкратом и четырехходовым соленоидным клапаном)

- ❑ Седло и уплотнения из эластомера СКЭП
- ❑ Крепежные детали из 304/316 Нержавеющей стали
- ❑ Дополнительно минимум 4 мил эпоксидного покрытия внутри и/или снаружи

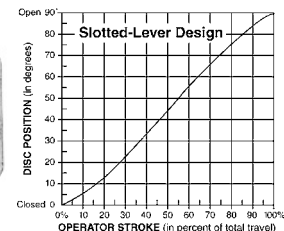
- ❑ Проверка наличия пропусков
- ❑ Индикатор позиции уровень земли

## Стандартные приводы подземной коммуникации

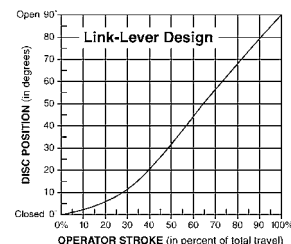
Примечание: Размер привода может меняться в

Размер	Привод	Число оборотов
3"-8"	MDT-2S	32
10"-14"	MDT-3S	30
16"-18"	MDT-4S	40
20"-24"	MDT-5	44
30"-36"	MDT-5S	136
42"-48"	MDT-6S	215

## Кулисный рычаг (3"-8")

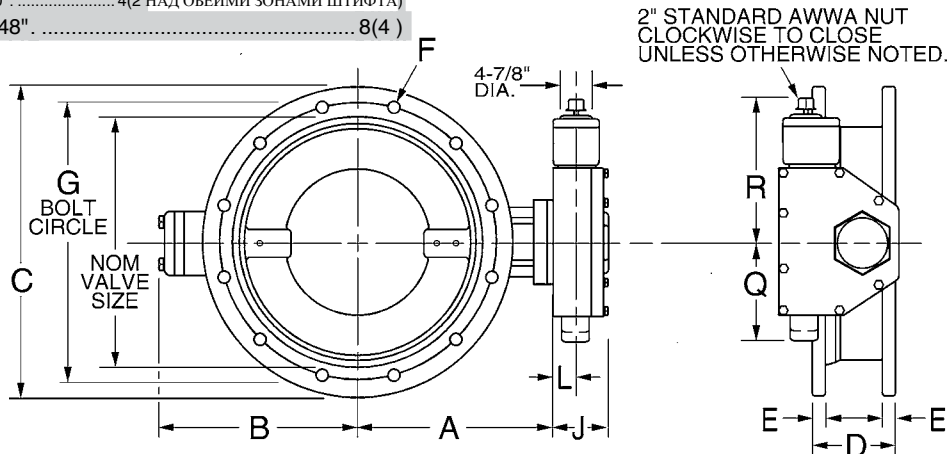


## Рычаг перемены хода (10"-48")



Размеры- для затворов Lineseal XP с фланцевыми присоединениями- (ANSI B16.1 Класс 250) , диаметры 3"-48"\*

Резьбовые отверстия	UNC2B X E
Затвор	NO. Резьбового отверстия
Размер	(Каждый фланец)
18" - 20" .....	4(2 НАД ОБЕИМИ ЗОНАМИ ШТИФТА)
30" - 48" .....	8(4)



**ПРИМЕЧАНИЯ:** Указанные размеры соответствуют действительности на момент публикации, но не являются строительными чертежами. Строительные чертежи доступны по запросу.  
Размер привода может меняться в зависимости от конкретных условий трубопровода.

Размеры +	Номинальный диаметр														
	3"	4"	6"	8"	10"	12"	14"	16"	18"	20"	24"	30"	36"	42"	48"
A	4.75	5.50	7.25	8.50	9.75	11.50	12.75	14.00	15.25	17.00	19.75	25.63	28.13	32.13	36.25
B	3.25	3.50	8.38	9.63	11.00	12.63	13.88	15.13	16.38	17.63	20.25	26.00	31.13	35.13	39.63
C	8.25	10.00	12.50	15.00	17.50	20.50	23.00	25.50	28.00	30.50	36.00	43.00	50.00	57.00	65.00
D	5.00	5.00	6.00	8.00	8.00	8.00	12.00	12.00	12.00	12.00	12.00	12.00	15.00	15.00	15.00
E	1.13	1.25	1.44	1.63	1.88	2.00	2.13	2.25	2.38	2.50	2.75	3.00	3.38	3.69	4.00
F (кол-во и размер отв.)**	8--.88	8--.88	12--.88	12--1.00	16--1.12	16--1.25	20--1.25	20--1.38	20--1.38	20--1.38	24--1.62	20--2.00	24--2.25	28--2.25	32--2.25
	--	--	--	--	--	--	--	--	4--1.25	4--1.25	--	8--1.50	8--2.00	8--2.00	8--2.00
G	6.63	7.88	10.63	13.00	15.25	17.75	20.25	22.50	24.75	27.00	32.00	39.25	46.00	52.75	60.75
J	4.69	4.69	4.69	4.69	5.63	5.63	5.63	6.38	6.38	7.56	7.56	7.56	8.31	11.13	<b>СВЯЖИТЕСЬ С ЗАВОДОМ</b>
L	2.00	2.00	2.00	2.00	2.44	2.44	2.44	2.84	2.84	3.49	3.49	3.49	3.94	5.06	
Q	4.50	4.50	4.50	4.50	5.38	5.38	5.38	6.75	6.75	10.00	10.00	10.00	15.94	14.19	
R	8.25	8.25	8.25	8.25	10.38	10.38	10.38	11.31	11.31	17.00	17.00	17.00	19.88	26.50	
Число поворотов	32	32	32	32	30	30	30	40	40	44	44	44	136	215	
Привод (см. прим)	MDT-S	MDT-2S	MDT-2S	MDT-2S	MDT-3S	MDT-3S	MDT-3S	MDT-4S	MDT-4S	MDT-5	MDT-5	MDT-5	MDT-5S	MDT-6S	

+ Все размеры указаны в дюймах.

\*Свяжитесь с нами для информации по размерам больше 48".

\*\*Верхний ряд: номер и размер отверстий под болты; Нижний ряд: номер и размер резьбовых шпильки.

# 11.12 **Mueller Co.** MUELLER® LINESEAL XPII™ ПОВОРОТНЫЕ ЗАТВОРЫ(КЛАСС 250В) 3" - 48"\*

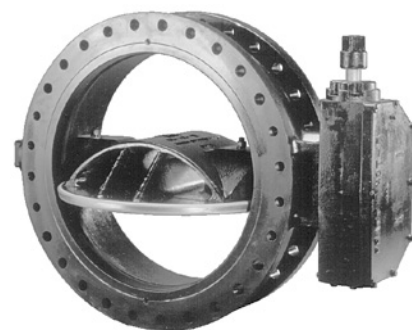
Rev. 9-09

- Номер по каталогу-  
**5227-6** Фланцевые (Класс 250) Окончания; ANSI B16.1 Класс 125  
 Размеры--3", 4", 6", 8", 10", 12", 14", 16", 18", 20", 24", 30", 36", 42", 48"\*
- 5227-20** Окончания механических соединений  
 (с комплектующими механических соединений)  
 Размеры--4", 6", 8", 10", 12", 14", 16", 18", 20", 24", 30", 36", 42", 48"\*
- 5227-23** Окончания механических соединений  
 (без комплектующих механических соединений)  
 Размеры--4", 6", 8", 10", 12", 14", 16", 18", 20", 24", 30", 36", 42", 48"\*
- 5227-16** Окончания фланцевых и механических соединений  
 (с комплектующими механических соединений)  
 Размеры--6", 8", 10", 12", 14", 16", 18", 20", 24", 30", 36"
- 5227-19** Окончания фланцевых и механических соединений  
 (без комплектующих механических соединений)  
 Размеры--6", 8", 10", 12", 14", 16", 18", 20", 24", 30", 36"

- 1723 кПа (изб.) 250 (psig) макс. рабочее давление
- Соответствует или превосходит все применимые требования стандарта ANSI/AWWA C504  
 Класс 250В; сертифицировано NSF 61
- Корпус - Высокопрочный чугун ASTM A-536 (65-45-12)
- Клапаны подземной коммуникации: покрыты внутри и снаружи
- Надземные клапаны (заказывается с мазовиком, индикатором позиции на приводе, или рычагом); минимум 4 мил эпоксидного покрытия внутри и снаружи.
- Дизайн седла в корпусе снижает неполадки седла за счет коррозионного наслоения в клапане и трубных линиях (24"-48")
- Край диска 316 Нержавеющая сталь
- Диск - Чугун ASTM A-536 (65-45-12) (3", 4", 6" Нержавеющая сталь ASTM A-531 CF8M)
- ЕСоединение штифтами транзитного диска значительно уменьшает возможность ослабления за счет вибраций.
- Симметричный диск для большей пропускной способности и меньшей потери давления (3"-20")
- Неметаллические подшипники предохраняют от гальванической коррозии и обеспечивают низкий коэффициент трения
- Сальник v-образный типа шеврон самонастраивается на последнюю стадию клапана



3"-20"



24"-48"

## Опции

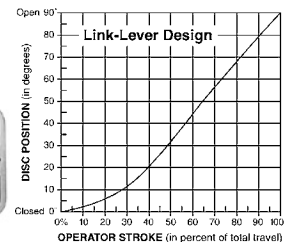
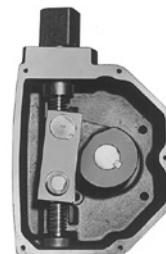
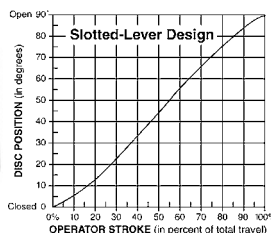
- MDT Привод с маховиком или звездочкой и индикатором позиции
- MDT Привод с цилиндрическим приводом (также доступный с ручной коррекцией, ручным домкратом и четырехходовым соленоидным клапаном)
- Седло и уплотнения из эластомера СКЭП
- Крепежные детали из 304/316 Нержавеющей стали
- Дополнительно минимум 4 мм. эпоксидного покрытия внутри и или снаружи
- Проверка наличия пропусков
- Индикатор позиции уровень земли

## Стандартные приводы подземной коммуникации

Примечание: Размер привода может меняться в зависимости от конкретных условий трубопровода.

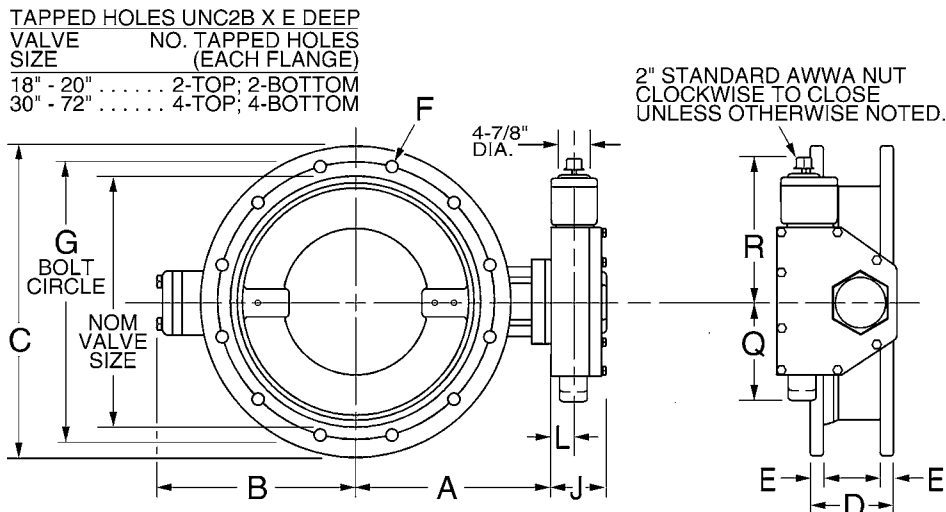
Размер	Привод	Число поворотов
3"-8"	MDT-2S	32
10"-14"	MDT-3S	30
16"-18"	MDT-4S	40
20"-24"	MDT-5	44
30"-36"	MDT-5S	136
42"-48"	MDT-6S	215

## Кулисный рычаг (3"-8")



\* Свяжитесь с нами для информации по размерам больше 48" или по клапанам класса 125..

Размеры - для затворов Lineseal XII - с фланцевыми присоединениями (ANSI B16.1 Класс 125), диаметры 3"-48"\*



**ПРИМЕЧАНИЯ:** Указанные размеры соответствуют действительности на момент публикации, но не являются строительными чертежами. Строительные чертежи доступны по запросу. Размер привода может меняться в зависимости от конкретных условий трубопровода.

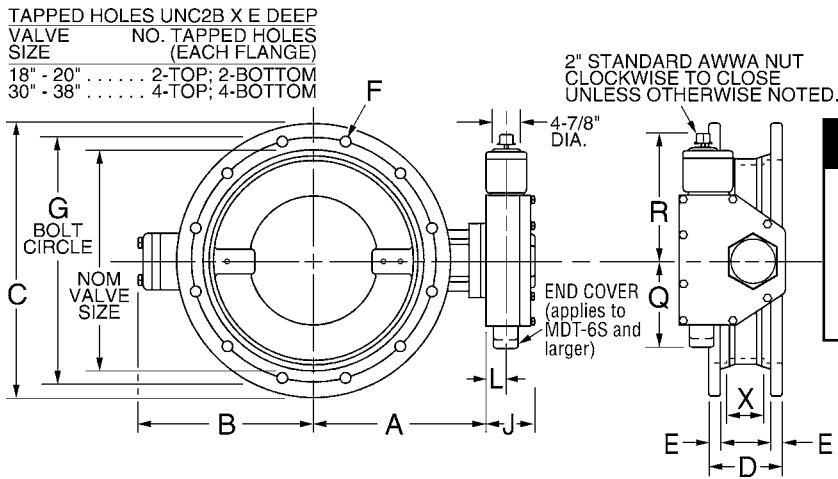
Размеры+	Номинальный размер														
	3"	4"	6"	8"	10"	12"	14"	16"	18"	20"	24"	30"	36"	42"	48"
A	4.75	5.50	6.50	7.75	9.00	10.50	11.88	13.50	14.38	16.00	18.63	21.50	25.44	29.88	34.06
B	3.25	3.50	5.13	6.50	9.88	11.38	12.75	14.38	15.25	16.88	18.38	24.13	28.00	32.69	36.88
C	7.50	9.00	11.00	13.50	16.00	19.00	21.00	23.50	25.00	27.50	32.00	38.75	46.00	53.00	59.50
D	5.00	5.00	5.00	6.00	8.00	8.00	8.00	8.00	8.00	8.00	8.00	12.00	12.00	12.00	15.00
E	.75	.94	1.00	1.13	1.19	1.25	1.38	1.44	1.56	1.69	1.88	2.13	2.38	2.63	2.75
F (число и размер отверстий)	4--.63	8--.63	8--.75	8--.75	12--.88	12--.88	12--1.00	16--1.00	16--1.13	20--1.13	20--1.25	28--1.25	32--1.50	36--1.50	44--1.50
G	6.00	7.50	9.50	11.75	14.25	17.00	18.75	21.25	22.75	25.00	29.50	36.00	42.75	49.50	56.00
J	4.69	4.69	4.69	4.69	5.63	5.63	5.63	6.38	6.38	7.56	7.56	8.31	8.31	9.88	9.88
L	2.00	2.00	2.00	2.00	2.44	2.44	2.44	2.84	2.84	3.47	3.47	3.47	3.47	5.06	5.06
Q	4.25	4.25	4.25	4.25	5.38	5.38	5.38	6.75	6.75	10.00	10.00	15.94	15.94	14.19	14.19
R	8.25	8.25	8.25	8.25	10.38	10.38	10.38	11.31	11.31	17.00	17.00	19.88	19.88	26.50	26.50
Число поворотов	32	32	32	32	30	30	30	40	40	44	44	44	136	215	215
Привод (См. примечание)	MDT-2S	MDT-2S	MDT-2S	MDT-2S	MDT-3S	MDT-3S	MDT-3S	MDT-4S	MDT-4S	MDT-5	MDT-5	MDT-5	MDT-5S	MDT-6S	MDT-6S

+Все размеры указаны в дюймах..

# 11.14 **Mueller Co.** MUELLER® LINESEAL XII™ ПОВОРОТНЫЕ ЗАТВОРЫ (КЛАСС 250В) 4"-48" - С МЕХАНИЧЕСКИМИ ПРИСОЕДИНЕНИЯМИ

Rev. 9-09

**Размеры - для затворов Lineseal XII - с механическими присоединениями, диаметры 4"-48" .**



**ВНИМАНИЕ**

Для специальной информации по установке клапанов обращаться к инструкциям по установке, поставляемых вместе с клапанами.

**ПРИМЕЧАНИЯ:** Указанные размеры соответствуют действительности на момент публикации, но не являются строительными чертежами. Строительные чертежи доступны по запросу. Размер привода может меняться в зависимости от конкретных условий трубопровода.

Размеры +	Номинальный диаметр													
	4"	6"	8"	10"	12"	14"	16"	18"	20"	24"	30"	36"	42"	48"
A	5.50	6.50	7.75	9.00	10.50	11.88	13.50	14.38	16.00	18.63	21.50	25.44	29.88	34.06
B	3.50	5.13	6.50	9.88	11.38	12.75	14.38	15.25	16.88	18.38	24.13	28.00	32.75	36.88
C	9.00	11.00	13.25	15.56	17.94	20.31	22.56	24.69	27.09	31.56	39.00	45.88	53.00	59.88
D	8.13	8.50	8.63	9.25	9.25	11.50	12.00	12.25	12.50	13.25	18.00	22.00	22.00	24.00
E	1.00	1.00	1.13	1.19	1.25	1.31	1.38	1.38	1.50	1.63	1.81	2.00	2.00	2.00
F (кол-во и размер отверстий)	4--.75	6--.75	6--.75	8--3/4	8--.75	10--.75	12--.75	12--.75	14--.75	16--.75	20--1.00	24--1.00	28--1.25	32--1.25
G	7.50	9.50	11.75	14.00	16.25	18.75	21.00	23.25	25.50	30.00	36.88	43.75	50.63	57.50
J	4.69	4.69	4.69	5.63	5.63	5.63	6.38	6.38	7.56	7.56	8.31	8.31	10.19	10.19
L	2.00	2.00	2.00	2.44	2.44	2.44	2.84	2.84	3.47	3.47	3.94	3.94	5.06	5.06
Q	4.25	4.25	4.25	5.38	5.38	5.38	6.75	6.75	10.00	10.00	15.94	15.94	14.19	14.19
R	8.25	8.25	8.25	10.38	10.38	10.38	11.31	11.31	17.00	17.00	19.88	19.88	26.50	26.50
X	3.13	3.50	3.63	4.25	4.25	4.50	5.00	5.25	5.50	6.38	10.00	14.00	14.00	16.00
Число пово-	32	32	32	30	30	30	40	40	44	44	136	136	215	215
Привод (См. примечание)	MDT-2S	MDT-2S	MDT-2S	MDT-3S	MDT-3S	MDT-3S	MDT-4S	MDT-4S	MDT-5	MDT-5	MDT-5S	MDT-5S	MDT-6S	MDT-6S

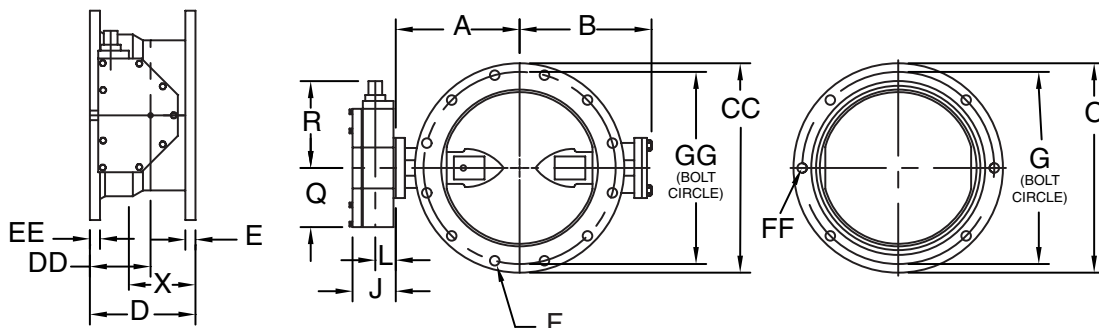
+Все размеры указаны в дюймах.

# MUELLER® LINESEAL XPII™ ПОВОРОТНЫЕ ЗАТВОРЫ (КЛАСС 250В) 6"-36" - С ФЛ. И МЕХ. ПРИС.

**Mueller Co.** 11.15

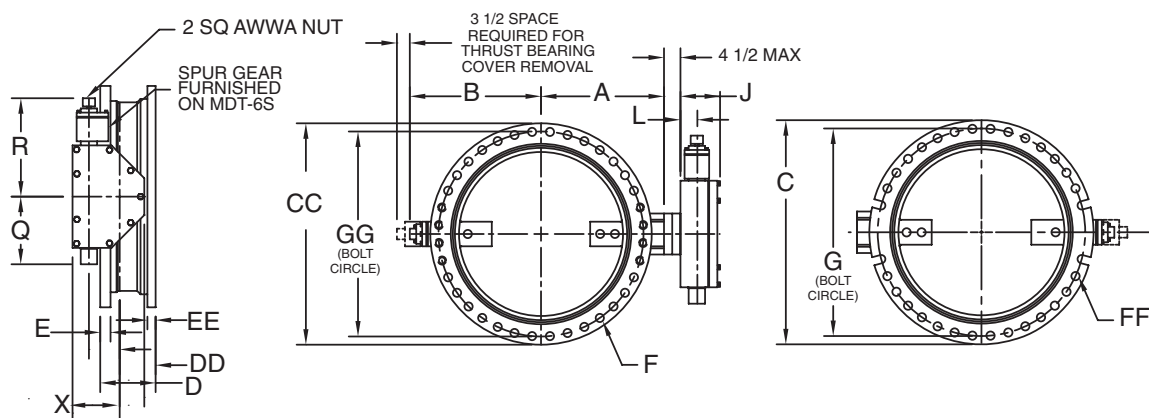
Rev. 9-09

Размеры - для затворов Lineseal XPII - с фланцевыми и механическими присоединениями, диаметры 6"-20"



**ВНИМАНИЕ**  
 При использовании 10" и 12" затворов с механическими присоединениями ми по КЛАССУ 200 С900 для ПВХ ТРУБ, обращайтесь к инструкциям по установке, поставляемых вместе с клапанами.

Размеры - для затворов Lineseal XPII - с фланцевыми и механическими присоединениями, диаметры 24"-36"



**ПРИМЕЧАНИЯ:** Указанные размеры соответствуют действительности на момент публикации, но не являются строительными чертежами. Строительные чертежи доступны по запросу. Размер привода может меняться в зависимости от конкретных условий трубопровода.

Размеры+	Номинальный диаметр										
	6"	8"	10"	12"	14"	16"	18"	20"	24"	30"	36"
A	6.50	7.75	9.00	10.50	11.88	13.50	14.38	16.00	18.63	21.50	25.44
B	5.13	6.50	9.88	11.38	12.75	14.38	15.25	16.88	18.63	24.38	28.25
C	11.00	13.50	16.00	19.00	21.00	23.50	25.00	27.50	32.00	38.75	46.00
CC	11.00	13.25	15.56	17.94	20.31	22.56	24.69	27.09	31.56	39.00	45.88
D	6.75	7.31	8.63	8.63	9.75	10.00	10.13	10.25	10.63	15.00	17.00
DD	4.25	4.31	4.63	4.63	5.75	6.00	6.13	6.25	6.63	9.00	11.00
E	1.06	1.13	1.25	1.25	1.38	1.44	1.56	1.69	1.88	2.13	2.38
EE	1.06	1.13	1.19	1.25	1.31	1.38	1.44	1.50	1.63	1.81	2.00
F (кол-во и размеры отв.)	8--.75	8--.75	12--.88	12--.88	12--1.00	16--1.00	16--1.13	20--1.13	20--1.25	28--1.25	32--1.50
FF	6--.75	6--.75	8--.75	8--.75	10--.75	12--.75	12--.75	14--.75	16--.75	20--1.00	24--1.00
G	9.50	11.75	14.25	17.00	18.75	21.25	22.75	25.00	29.50	36.00	42.75
GG	9.50	11.75	14.00	16.25	18.75	21.00	23.25	25.50	30.00	36.88	43.75
J	4.69	4.69	5.63	5.63	5.63	6.38	6.38	7.56	7.56	8.31	8.31
L	2.00	2.00	2.44	2.44	2.44	2.84	2.84	3.47	3.47	3.94	3.94
Q	4.25	4.25	5.38	5.38	5.38	6.75	6.75	10.00	10.00	15.94	15.94
R	8.25	8.25	10.38	10.38	10.38	11.31	11.31	17.00	17.00	19.88	19.88
X	4.25	4.81	6.13	6.13	6.25	6.50	6.63	6.75	7.13	11.00	13.00
Число оборотов	32	32	30	30	30	40	40	44	44	136	136
Привод (см. примечание)	MDT-2S	MDT-2S	MDT-3S	MDT-3S	MDT-3S	MDT-4S	MDT-4S	MDT-5	MDT-5	MDT-5S	MDT-5S

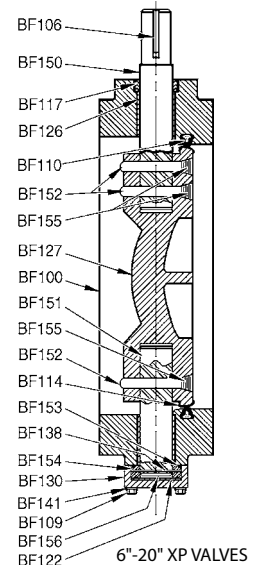
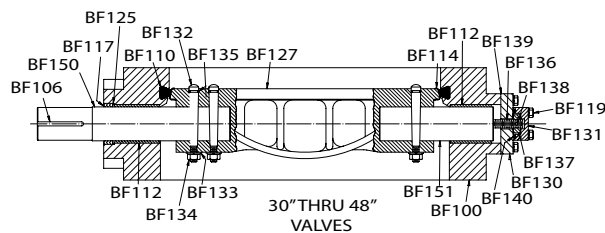
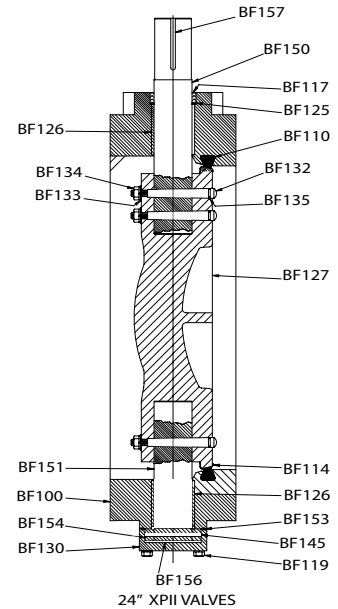
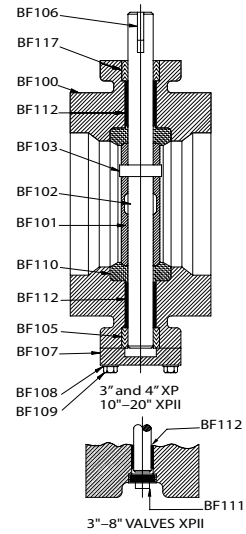
+Все размеры представлены в дюймах

# 11.16 **Mueller Co.** MUELLER® LINESEAL XP™ & XPII™ ПОВОРОТНЫЙ ЗАТВОР (КЛАСС 250В) 3 48 \*- ЧАСТИ

Ред.9-09

## Line Seal XP & XPII Поворотный затвор - Запасные части

№ части	Описание	Материалы
BF100	Корпус	Пластичный чугун ASTM A-536 (65-45-12)
BF101	Диск	Пластичный чугун ASTM A-536 (65-45-12), Edge Type 316 Нержавеющая сталь (3" и 4" Литая нержавеющая сталь CF8M)
BF102	Вал	Нержавеющая сталь ASTM A-564 Type 630 Cond. H-1150
BF103	Прижимной контакт	Нержавеющая сталь ASTM A-564 Type 630 Cond. H-1150
BF106	Ключ	Сталь AISI C-1045
BF107	Крышка	Чугун ASTM A-48 Class 40
BF108	Стопорная шайба	Сталь ASTM A-276 Type 304
BF109	Винт	Сталь ASTM A-276 Type 304
BF110	Седло	NBR (EPDM опционально)
BF111	Втулка	чугунная труба
BF112	Прокладка подшипника	PTFE прокладка из нержавеющей стали (3"-4" Нейлон)
BF114	Края диска	Нержавеющая сталь ASTM A-240 Type 316
BF117	Упаковка	NBR Шеврон V туре
BF119	Крепеж	Нержавеющая сталь Type 304
BF125	Фикс. упаковка	Нейлон
BF126	Подшипник	PTFE прокладка, поддерживаемая стекловолокном
BF127	Диск	Ковкий чугун ASTM A-536 Grade 65-45-12
BF130	Нижняя крышка	Чугун ASTM A-126 Class B
BF131	Обкладка нижней крышки	Чугун ASTM A-126 Class B
BF132	Крышки конический штифт	Нержавеющая сталь Type 630 ASTM A-564 Cond. H-1150
BF133	Стопорная шайба	Нержавеющая сталь Type 304
BF134	Гайка	Нержавеющая сталь Type 304
BF135	Кольцо	NBR (EPDM опционально)
BF136	Стопорное кольцо шифта	Нержавеющая сталь ASTM A-564 Type 630 Cond.
H-1150 BF137	Стопорное кольцо	Бронза ASTM B-505 Сплав C93200
BF138	Штифт	Легированная сталь
BF139	Нижняя прокладка крышки	Антиасбестовый материал ASTM F104
BF140	Кольцо	NBR (EPDM optional)
BF150	Верхний короткий вал	Нержавеющая сталь Type 630 ASTM A-564 Cond. H1150
BF151	Нижний короткий вал	Нержавеющая сталь Type 630 ASTM A-564 Cond. H1150
BF152	Штыри	Нержавеющая сталь Type 420
BF153	Кольцо	NBR (EPDM Опционально)
BF154	Стопорное кольцо	Бронза ASTM B-505 Сплав C93200
BF155	Втулки	
BF156	Упорная прокладка	Медно-цинковый сплав C26000 Half Hard (HO2)
BF157	Ключ	Углеродистая сталь ANSI 1018
BF158	Упорная шайба	



\* Свяжитесь с нами если необходимый Вам диаметр превышает 48"



**ИНСТРУКЦИЯ ПО ОФОРМЛЕНИЮ ЗАКАЗА НА ПОВОРОТНЫЙ ЗАТВОР С РУЧНЫМ ПРИВОДОМ**

Инструкция по оформлению заказа на MUELLER LINESEAL III, XP, XPII поворотный затвор с ручным приводом

1. Количество: \_\_\_\_\_

2. Диаметр: \_\_\_\_\_

3. Тип корпуса:

\_\_\_\_\_ FLG x FLG (3"-48" ANSI B16.1 Класс125)

\_\_\_\_\_ FLG x FLG (3"-48" ANSI B16.1 Класс 250)

\_\_\_\_\_ MJ x MJ (4"-48")

\_\_\_\_\_ FLG x MJ (6"-36")

\_\_\_\_\_ SLP x SLP (12" или 16")

\_\_\_\_\_ FLG x SLP (12" или 16")

Другое: \_\_\_\_\_

Примечание: Затворы с механическими присоединениями поставляются без стандартного набора комплектующих

4. Класс затвора \_\_\_\_\_ (150В или 250В)

5. Пожалуйста, предоставьте следующую информацию дополнительно к классу клапана (если известно), указаному в пункте 4.

Давление:

Нормальное \_\_\_\_\_ psig Максимальное \_\_\_\_\_ psig

Расход: Нормальный \_\_\_\_\_ psig Максимальный \_\_\_\_\_ psig

6. Среда: Вода \_\_\_\_\_ Воздух \_\_\_\_\_

7. Принцип действия: \_\_\_\_\_ Ручной штурвал \_\_\_\_\_ Колесо с зубчатой передачей \_\_\_\_\_ 2" подсоединение под квадрат \_\_\_\_\_ Со встроенным индикатором положения диска \_\_\_\_\_ Выдвижной шток \_\_\_\_\_ (удлинение штока)

8. Направление открытия : \_\_\_\_\_ По часовой стрелке , \_\_\_\_\_ Против часовой стрелки

9. Требования к покрытию\*: \_\_\_\_\_ краска Ameron 370 (4 или 8 стандарт)

10. Необходимое количество сертификатов соответствия AWWA C504: \_\_\_\_\_

Пожалуйста, укажите ниже любую дополнительную информацию или требования - такие, как наличие расширенной крышки или трубчатого вала, приводы смонтированные в напольную консоль, особая настройка приводов и специальное покрытие.

**ПОЖАЛУЙСТА, ПРЕДОСТАВЬТЕ КАК МОЖНО БОЛЕЕ ПОДРОБНУЮ ИНФОРМАЦИЮ И/ ИЛИ СПЕЦИФИКАЦИЮ, ЧТОБЫ МЫ МОГЛИ ПРЕДЛОЖИТЬ НАИБОЛЕЕ ПОДХОДЯЩИЙ ВАМ ЗАТВОР. ДОПОЛНИТЕЛЬНАЯ ИНФОРМАЦИЯ ПРИВЕТСТВУЕТСЯ.**

\_\_\_\_\_

\_\_\_\_\_

\_\_\_\_\_

\_\_\_\_\_

\_\_\_\_\_

\_\_\_\_\_

\_\_\_\_\_

\_\_\_\_\_

\_\_\_\_\_

\_\_\_\_\_

Доп. комплектующие (Выдвижной шток, Индикаторы положения диска, удлинение штока, напольная стойка и т.д.) \*\*

\_\_\_\_\_

\_\_\_\_\_

\_\_\_\_\_

\_\_\_\_\_

\_\_\_\_\_

\_\_\_\_\_

\*Для предоставления затворов, отвечающих требованиям NSF 61 и подтверждения этого, используемая краска будет Ameron 370 толщина 4-24 мил. Другие виды покраски или толщина, превышающая 24 мил, не будет соответствовать NSF 61.

\*\* Комплектующие перечислены на страницах 11.3, 11.10 и 11.12



ПО ОФОРМЛЕНИЮ ЗАКАЗА НА ПОВОРОТНЫЙ ЗАТВОР С ГИДРОЦИЛИНДРОМ

Инструкция по оформлению заказа на Двухстворчатые клапаны MUELLER LINESEAL III, XP, XPII с гидроцилиндром †

1. Количество: \_\_\_\_\_
2. Диаметр: \_\_\_\_\_
3. Тип корпуса:
  - \_\_\_\_\_ FLG x FLG (3"-48" ANSI B16.1 Класс 125)
  - \_\_\_\_\_ FLG x FLG (3"-48" ANSI B16.1 Класс 250)
  - \_\_\_\_\_ MJ x MJ (4"-48")
  - \_\_\_\_\_ FLG x MJ (6"-36")
  - \_\_\_\_\_ SLP x SLP (12" или 16")
  - \_\_\_\_\_ FLG x SLP (12" или 16")

Другое: \_\_\_\_\_

Примечание: Затворы с механическими соединениями поставляются без стандартного набора комплектующих.

4. Класс клапана \_\_\_\_\_ (150В или 250В)
5. Пожалуйста, предоставьте следующую информацию дополнительно к классу клапана (если известно), указаному в пункте 4.  
 Давление: Нормальное \_\_\_\_\_ psig  
 Максимальное \_\_\_\_\_ psig  
 Расход: Нормальный \_\_\_\_\_ psig  
 Максимальный \_\_\_\_\_ psig
6. Среда: Вода \_\_\_\_\_ Воздух \_\_\_\_\_
7. Комплектация цилиндра для:  
 Воды \_\_\_\_\_ Воздуха \_\_\_\_\_ Воздух/Масло \_\_\_\_\_ Масло \_\_\_\_\_
8. Минимальная подача давления для работы цилиндра: \_\_\_\_\_ psig
9. Наличие возвратной пружины Fail Safe?  
 Да \_\_\_\_\_ Нет \_\_\_\_\_
10. Возможность ручного управления?  
 Да \_\_\_\_\_ No \_\_\_\_\_
11. Доп. функции: Управление скоростью \_\_\_\_\_ Позиционер  
 \_\_\_\_\_ Соленоидный клапан \_\_\_\_\_ Концевой выключатель (кол-во) \_\_\_\_\_  
 Другое \_\_\_\_\_

12. Материал цилиндра:  
 Неметаллический \_\_\_\_\_ Металлический \_\_\_\_\_
13. Функция затвора: Открыто/Закрыто \_\_\_\_\_  
 Регулируемый \_\_\_\_\_
14. Максимально допустимая температура \_\_\_\_\_ °F.
15. Требования к покрытию\*:  
 \_\_\_\_\_ краска Ameron 370 (4 или 8 стандарта)

16. Необходимое количество сертификатов соответствия AWWA C-504 \_\_\_\_\_

Пожалуйста, укажите ниже любую дополнительную информацию или требования - такие, как наличие расширенной крышки или трубчатого вала, приводы вмонтированные в напольную консоль, особая настройка приводов и специальное покрытие.

**ПОЖАЛУЙСТА, ПРЕДОСТАВЬТЕ КАК МОЖНО БОЛЕЕ ПОДРОБНУЮ ИНФОРМАЦИЮ И/ ИЛИ СПЕЦИФИКАЦИЮ, ЧТОБЫ МЫ МОГЛИ ПРЕДЛОЖИТЬ НАИБОЛЕЕ ПОДХОДЯЩИЙ ВАМ ЗАТВОР. ДОПОЛНИТЕЛЬНАЯ ИНФОРМАЦИЯ ПРИВЕТСТВУЕТСЯ.**

\_\_\_\_\_

\_\_\_\_\_

\_\_\_\_\_

\_\_\_\_\_

\_\_\_\_\_

\_\_\_\_\_

\_\_\_\_\_

Доп. комплектующие (Выдвижной шток, Индикаторы положения диска, удлинение штока, напольная стойка и т.д.): \*\* \_\_\_\_\_

\_\_\_\_\_

\_\_\_\_\_

\_\_\_\_\_

\*Для предоставления затворов отвечающих требования NSF 61 и подтверждения этого, используемая краска будет Ameron 370 толщина 4-24 мил. Другие виды покраски или толщина, превышающая 24 мил, не будет соответствовать NSF 61.

\*\* Комплектующие перечислены на страницах 11.3, 11.10 и 11.12

†Просим предоставить спецификацию на цилиндры, если это возможно.



**За более подробной информацией по оборудованию  
Вы можете обратиться по адресу [info@irimex.ru](mailto:info@irimex.ru)**

---