

P-2361-6: Задвижка под Индикатор Пост, фланцевая, с квадратной операционной гайкой 2".

- DN350, DN400, DN450, DN500, DN600
- Соответствует или превосходит все действующие требования по UL 262 и соответствует техническим характеристикам NSF-61
- DN350 и DN400 также соответствует по характеристикам FM 1120/1130
- Корпус – высокопрочный чугун с MUELLER® PRO-GARD™. Эпоксидное покрытие внутри и снаружи
- Невыдвижной бронзовый шток
- Прорезиненный железный клин
- DN350–DN400 250 PSI (1723 KPA)

максимальное рабочее давление

- 500 PSI (3447 KPA) гидростатический тест

- DN450–DN600 175 PSI (1207 KPA)

максимальное рабочее давление

- 500 PSI (3447 KPA) гидростатический тест

- Тройное уплотнительное O-кольцо сальника (2 верхних и 1 нижнее O-кольца)

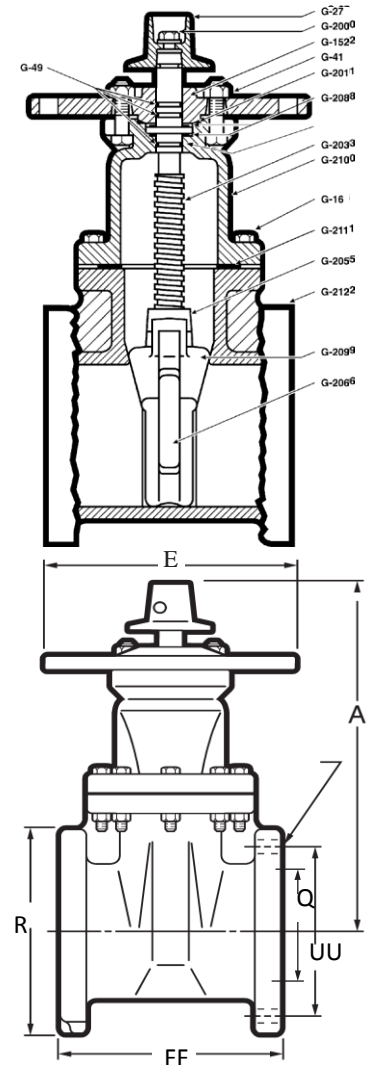
- Эпоксидное покрытие соответствует или превосходит ANSI/AWWA C550 и соответствует NSF 61

ОПЦИИ

- Крепёж из нержавеющей стали: TYPE 304, TYPE 316
- Шток ASTM B98-C66100/H02

Таблица материалов

	<u>Наименование</u>	<u>Материал</u>	<u>Стандарт материала</u>
G-16	Болты и гайки для крепления крышки	Углерод. сталь	ASTM A307 Класс B, Оцинкованная
G-27	Силовой винт	Чугун	ASTM A126 CL.B
G-41	Болты и гайки сальниковой коробки	Углерод. сталь	ASTM A307 Класс B, Оцинкованная
G-49	O-кольца штока (3)	Резина	ASTM D2000
G-152	Сальниковая коробка	ВЧШГ	ASTM A536 Класс 65-45-12
G-200	Глухая гайка силового винта	Углерод. сталь	ASTM A307 Класс B, Оцинкованная
G-201	Уплотнение сальниковой коробки	Резина	ASTM D2000
G-203	Шток	Бронза	ASTM B138
G-205	Гайка штока	Бронза	ASTM B62
G-206	Направляющая заглушки	Селкон	
G-208	Антифрикционная шайба (2)	Латунь	
G-209	Прорезиненный шток	ВЧШГ	ASTM A536 Класс 65-45-12
G-210	Крышка	ВЧШГ	ASTM A536 Класс 65-45-12
G-211	Уплотнение крышки	Резина	ASTM D2000
G-212	Корпус	ВЧШГ	ASTM A536 Класс 65-45-1



Размер	Диаметр, мм				
	350	400	450	500	600
A	819	947	1105	1206	1347
R	525	588	625	688	800
FF	377	402	425	450	500
E	300	300	300	300	300
Q (отверстие)	360	400	460	510	610
UU	469	531	569	625	738
В (Кол-во и размер отверстий)	12--28	16--28	16--31	20--31	20--34
Обороты для открытия	43,5	49	57	63	75
Вес, кг.	296,5	378,50	584	738	1120