



Стандартный каталог



Насосы/компрессоры и жидкостные
Поток до 365 л/мин

THOMAS
A Gardner Denver Product

Содержание

WOB-L Поршневые насосы и компрессоры	3
Поршневые насосы и компрессоры	7
Диафрагменные насосы и компрессоры	9
Мини ротационно-лопастные насосы и компрессоры	13
Ротационно-лопастные насосы и компрессоры	15
Линейные насосы и компрессоры	17
Диафрагменные компрессоры и насосы с виброционным приводом	19
Жидкостные насосы	21



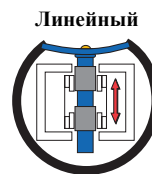
Безмасляный поршневой насос WOB-L. Создает оптимальные рабочие характеристики для высоких давлений. Может быть использован в качестве компрессора.
Поток_{max}: 187 л/мин
Давление_{max}: 10 бар



Безмасляный и самосмазывающийся роторно-лопастной насос. Обладает такими свойствами как низкая вибрация и пульсация. Может быть использован в качестве вакуумного насоса.
Поток_{max}: 200 л/мин
Давление_{max}: 1,4 бар
Вакуум_{max}: -930 мбар



Безмасляный шарнирный поршень. Применим при высоких давлениях. Может быть использован в качестве компрессора.
Поток_{max}: 365 л/мин
Давление_{max}: 12 бар



Безмасляный диафрагменный насос. Возможны 2 способа запуска аппарата: с помощью линейной и вибрирующей арматуры. Долговечен, бесшумен и высокоэффективен. Может быть использован в качестве компрессора.
Поток_{max}: 300 л/мин
Давление_{max}: 0,7 бар
Вакуум_{max}: -550 мбар



Безмасляный диафрагменный насос. Отличается высокой производительностью, бесшумностью и хорошей герметичностью. Может быть использован как в качестве компрессора, так и в качестве вакуумного насоса.
Поток_{max}: 90 л/мин
Давление_{max}: 2,8 бар
Вакуум_{max}: 10 мбар абс.



Принцип действия: диафрагменный, перистальтический и роторно-лопастной.
Поток_{max}: 2,9 л/мин
Высота всасывания_{max}: 8 м H₂O
Гидростатический напор_{max}: 50 м H₂O

WOB-L Поршневые насосы и компрессоры

Вакуум										Размеры
Модель	Двигатель		Скорость потока, л/мин @ бар						Вакуум _{max} мбар	а x в x с
	В	Тип*	0	-100	-200	-400	-600	-800		
8003D	12/24	PM								54 x 30 x 82
8003ZDP	12	PM								53 x 30 x 123
8003V	12/24	PM	3,0	2,3	1,7	0,7			-590	54 x 30 x 82
8003ZVR	12	PM	2,9	2,5	2,0	1,2	0,6		-800	53 x 30 x 123
8005D	12/24	PM								75 x 96 x 118
8005D	230/50	SP								75 x 106 x 110
8005V	12	PM	7,2	6,0	4,8	3,0	1,4		-780	75 x 96 x 118
8005V	230/50	SP	6,0	4,9	3,8	2,4	1,2		-780	75 x 106 x 110
8006D	12/24	PM								100 x 71 x 146
8006D	230/50	PSC								114 x 78 x 147
8006ZD	230/50	PSC								114 x 78 x 193
8006V	12/24	PM	15,8	13,4	11,1	6,2	3,6		-800	100 x 71 x 146
8006V	230/50	SP	14,0	12,0	9,7	6,0	3,0		-800	110 x 71 x 131
8006ZV	12/24	PM	31,0	25,0	20,0	11,7	5,1		-800	99 x 63 x 191
8006ZV	230/50	PSC	29,0	24,9	20,7	12,9	6,2		-800	114 x 78 x 193
8009D	12/24	PM								104 x 63 x 145
8009D	230/50	PSC								108 x 91 x 153
8009ZD	24	PM								105 x 70 x 177
8009ZD	230/50	PSC								108 x 110 x 195
010CD26	230/50	SP	8,8	7,4	6,2	3,8	1,5		-760	107 x 76 x 131
010CA26	115/60	SP	10,5	8,8	7,2	4,3	1,6		-760	107 x 76 x 131
010CDC26/12	12	PM	10,5	8,8	7,2	4,3	1,6		-760	102 x 60 x 131
014CDC20/12	12	PM	11,0	8,5	6,5	4,9	2,5		-860	105 x 48 x 164
014CA28	115/60	SP	13,0	12,1	11,2	8,8	5,3		-880	129 x 115 x 150
115ADC56/12	12	PM								145 x 46 x 148
125ADC56/12	12	PM								124 x 47 x 132
215ADC38/12	12	PM								113 x 53 x 157
307CDC56/12	12	PM	23	16,1	13,6	9,3	5,1		-840	156 x 102 x 194
327CDC40/12	12	PM	31,2	22,9	19,8	13,8	8,4		-840	156 x 102 x 194
337CDC56/12	12	PM	32,6	28,1	23,8	15,6	8,1		-840	156 x 102 x 212

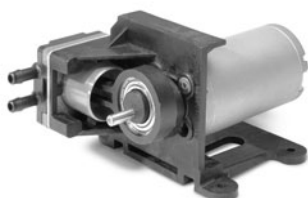
* PM - постоянный электромагнит, SP - экранированный полюс, PSC - конденсаторный двигатель



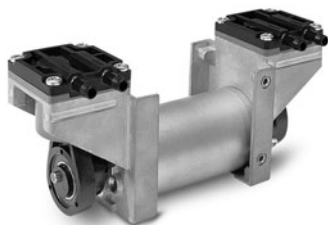
8003 DC



8003 Z



8005 V DC



8006 ZV DC

WOB-L Поршневые насосы и компрессоры

Вакуум										Размеры	
Модель	Двигатель В	Тип*	Скорость потока, л/мин @ бар						Вакуум _{max} мбар	а x b x c	
			0	-100	-200	-400	-600	-800			
405AD38	230/50	SP								135 x 108 x 171	
405AA38	115/60	SP								135 x 108 x 171	
405ADC38/12	12	PM								135 x 108 x 184	
415CDC30/12	12	PM	26,1	23,2	20,2	13,2	7,5	2,8	-830	143 x 108 x 184	
405	617CD22	230/50	SP	19,5	16,9	14,6	10,1	5,4		-880	180 x 127 x 206
	617CA22	115/60	SP	22,1	19,6	17,0	11,7	6,5	1,7	-860	180 x 127 x 206
	689CGHI44	230/50	PSC	46,7	39,7	33,2	23,1	12,8	4,2	-910	132 x 137 x 203
	689CE44	115/60	PSC	56,6	49,1	42,0	29,8	16,8	5,9	-910	183 x 137 x 203
	688CGHI44	230/50	PSC	36,0	35,1	32,4	20,3	12,0	4,3	-930	183 x 137 x 203
	688CE44	115/60	PSC	45,3	37,8	31,3	22,6	13,1		-940	183 x 137 x 203
	669CGHI44	230/50	PSC	46,7	39,7	33,2	23,1	12,8	4,2	-910	183 x 132 x 181
	669CE44	115/60	PSC	56,6	49,1	42,0	29,8	16,8	5,9	-910	183 x 132 x 185
	668CGHI44	230/50	PSC	35,9	35,1	32,4	20,3	12,0	4,3	-930	183 x 132 x 185
	668CE44	115/60	PSC	45,3	37,8	31,3	22,6	13,1		-940	183 x 132 x 185
	1207PK80	115/60	CS	107,0	70,4	27,6				-880	264 x 166 x 272
	2505CE28	115/60	PSC	72,2	62,1	52,6	35,9	19,2	5,5	-860	164 x 113 x 235
415	2680CGHI42	230/50	PSC	101,6	81,3	65,9	45,9	26,2	7,3	-910	180 x 137 x 244
	2680CE44	115/60	PSC	124,5	100,5	80,0	55,6	32,4	9,7	-910	180 x 137 x 244
	2688CHI22	230/50	PSC	39,7	33,0	27,3	18,5	9,5	6,2	-890	180 x 137 x 244
	2688CE22	115/60	PSC	47,6	39,6	32,6	23,3	13,2	3,2	-890	180 x 137 x 244
	2688CHI44	230/50	PSC	76,5	64,7	53,6	35,3	21,4	7,7	-940	180 x 137 x 244
	2688CE44	115/60	PSC	89,2	75,0	61,5	40,2	24,1	8,7	-940	180 x 137 x 244
	2689CGHI44	230/50	PSC	89,1	81,0	71,8	50,0	28,9	9,3	-920	180 x 137 x 244
	2689CE44	115/60	PSC	106,2	89,5	74,8	54,1	32,5	11,4	-920	180 x 137 x 244
	2669CGHI44	230/50	PSC	89,1	81,0	71,8	50,0	28,9	9,3	-920	180 x 132 x 236
	2669CE44	115/60	PSC	106,2	89,5	74,8	54,1	32,5	11,4	-920	180 x 132 x 236
	2668CHI22	230/50	PSC	39,7	33,0	27,3	18,5	9,5	6,2	-890	180 x 132 x 236
	2668CE22	115/60	PSC	47,6	39,6	32,6	23,3	13,2	3,2	-890	180 x 132 x 236
607	2668CHI44	230/50	PSC	76,5	64,7	53,6	35,3	21,4	7,7	-940	180 x 132 x 236
	2668CE44	115/60	PSC	89,2	75,0	61,5	40,2	24,1	8,7	-940	180 x 132 x 236
	2660CGHI42	230/50	PSC	101,6	81,3	65,9	45,9	26,2	7,3	-910	180 x 132 x 236
	2660CE44	115/60	PSC	124,5	100,5	80,0	55,6	32,4	9,7	-910	180 x 132 x 236
	2750CGHI50	230/50	PSC	122,9	101,8	83,7	59,7	34,4	9,8	-920	236 x 136 x 256
	2750CE50	115/60	PSC	151,5	123,1	99,2	71,0	40,7	11,3	-880	236 x 136 x 256
	2807CGH72	230/50	PSC	155,2	125,0	96,1	54,4	26,8		-850	255 x 166 x 400
	2807CE72	115/60	PSC	186,9	136,7	97,1	66,5	36,8		-850	255 x 166 x 400

*PM - постоянный электромагнит; SP - конденсаторный двигатель; PSC - конденсаторный пуск

Вес		Давление												
Вес кг	Модель	Двигатель		Скорость потока, л/мин @ бар									Давление	
		В	Тип*	0	0,5	1,0	1,5	2,0	3,0	5,0	7,0	непрер. режим	пер. режим	
0,19	8003D	12/24	PM	3,0	2,0	1,2	0,7						0,8	2,0
0,28	8003ZDP	12	PM	5,4	2,8	1,6	0,8						0,3	2,0
0,19	8003V	12/24	PM											
0,28	8003ZVR	12	PM											
1,10	8005D	12/24	PM	7,2	5,7	4,3	3,2	2,4					1,5	2,5
1,10	8005D	230/50	SP	6,0	4,8	3,7	2,8	2,0					1,5	2,5
1,10	8005V	12	PM											
1,10	8005V	230/50	SP											
1,20	8006D	12/24	PM	15,8	12,2	9,3	6,9	4,8	1,3				1,0	3,0
1,50	8006D	230/50	PSC	15,8	12,6	10,1	7,6	5,5	2,0				1,0	3,0
2,00	8006ZD	230/50	PSC	23,5	18,1	14,0	10,2	7,0	4,2				1,0	3,0
1,20	8006V	12/24	PM											
1,50	8006V	230/50	SP											
0,93	8006ZV	12/24	PM											
2,00	8006ZV	230/50	PSC											
1,10	8009D	12/24	PM	13,0	10,4	9,0	8,0	7,1	5,6	3,2	1,8	1,0	7,0	
1,70	8009D	230/50	PSC	11,8	10,5	9,4	8,5	7,6	6,2	4,2	2,9	1,0	7,0	
2,10	8009ZD	24	PM	24,5	21,6	19,1	17,2	15,3	13,4	10,2	7,0	1,0	7,0	
2,50	8009ZD	230/50	PSC	22,4	19,9	17,8	16,1	14,4	11,9	8,2	5,4	1,0	7,0	
1,47	010CD26	230/50	SP	8,8	7,4	6,3	4,6	3,6				0,7	2,1	
1,47	010CA26	115/60	SP	10,5	8,8	7,4	5,4	4,1				0,7	2,1	
0,74	010CDC26/12	12	PM	10,5	8,8	7,4	5,4	4,1				0,7	2,1	
1,04	014CDC20/12	12	PM	11,0	8,4	6,9	6,0	5,2	4,3			1,4	3,4	
2,13	014CA28	115/60	SP	13,0	11,2	9,8	8,9	8,0	7,1	5,0	3,3	6,9	6,9	
0,70	115ADC56/12	12	PM	13,6	11,7	10,7	10,0	9,4	8,0	6,4	4,4		8,3	
0,82	125ADC56/12	12	PM	16,2	15,0	13,6	12,5	11,5	9,9	7,5	4,5		8,3	
1,40	215ADC38/12	12	PM	27,5	25,4	23,2	21,1	19,6	16,5	11,6	8,3		8,3	
2,72	307CDC56/12	12	PM	23,0	21,9	20,8	19,7	18,5	17,2	14,6	12,6		10,3	
2,72	327CDC40/12	12	PM	31,2	29,6	28,0	26,4	24,8	21,8	16,9	13,3		10,3	
2,95	337CDC56/12	12	PM	32,6	31,1	29,6	28,1	26,6	24,5	20,7	17,7		10,3	



8006 D DC



8009 D DC



125 ADC



327 CDC

Вес		Давление											
Вес кг	Модель	Двигатель В	Тип*	Скорость потока, л/мин @ бар								Давление непрер. прер. режим режим	
				0	0,5	1,0	1,5	2,0	3,0	5,0	7,0	бар	
2,5	405AD38	230/50	SP	5,6	5,3	5,1	4,3	3,7	2,9			1,4	2,8
2,5	405AA38	115/60	SP	9,0	8,0	7,2	6,5	5,7	4,5			1,4	2,8
2,0	405ADC38/12	12	PM	22,3	20,7	19,0	17,4	16,0	13,2	9,9	6,6	6,9	6,9
2,3	415CDC30/12	12	PM	26,1	23,7	21,7	19,7	18,1	15,0	10,7	6,9	6,9	6,9
5,0	617CD22	230/50	SP	19,5	17,4	15,6	13,7	12,3	9,4	5,7	2,8	6,9	6,9
5,0	617CA22	115/60	SP	22,1	20,2	18,3	16,3	14,7	11,4	6,6	1,7	6,9	6,9
5,0	689CGHI44	230/50	PSC	46,7	41,8	38,5	36,1	33,0				2,8	2,8
5,0	689CE44	115/60	PSC	56,6	51,7	48,4	44,8	42,8	40,9			3,1	3,1
6,6	688CGHI44	230/50	PSC	35,9	34,9	33,5	32,0	31,0	25,8	21,3	16,1	6,9	6,9
5,3	688CE44	115/60	PSC	45,3	42,8	40,5	38,4	36,8	33,5	27,3	21,1	6,9	6,9
5,0	669CGHI44	230/50	PSC	46,7	41,8	38,5	36,1	33,0	27,2			2,8	2,8
5,0	669CE44	115/60	PSC	56,6	51,7	48,4	44,8	42,8				3,1	3,1
6,6	668CGHI44	230/50	PSC	35,9	34,9	33,5	32,0	31,0	25,8	21,3	16,1	6,9	6,9
5,3	668CE44	115/60	PSC	45,3	42,8	40,5	38,4	36,8	33,5	27,3	21,1	6,9	6,9
11,8	1207PK80	115/60	CS	107,0	103,9	100,8	96,6	92,3	69,4			8,6	8,6
5,3	2505CE28	115/60	PSC	72,2	62,5	55,6	48,9	41,9				2,4	2,8
6,8	2680CGHI42	230/50	PSC	101,6	97,5	91,8	85,7	80,0				2,1	2,1
6,7	2680CE44	115/60	PSC	124,5	121,4	114,6	107,0	100,0				2,1	2,1
6,5	2688CHI22	230/50	PSC	39,7	36,0	33,9	32,0	31,2	22,7	13,3	5,9	6,9	6,9
6,5	2688CE22	115/60	PSC	47,6	45,0	42,0	38,9	35,9	29,7	19,1	10,9	6,9	6,9
7,3	2688CHI44	230/50	PSC	76,5	72,1	67,6	62,5					1,7	1,7
7,3	2688CE44	115/60	PSC	89,2	84,7	80,3	76,0					1,7	1,7
7,0	2689CGHI44	230/50	PSC	89,1	85,8	80,8	75,8					1,7	1,7
7,0	2689CE44	115/60	PSC	106,2	101,4	96,0	88,6	82,0	70,2			2,8	2,8
7,0	2669CGHI44	230/50	PSC	89,1	85,8	80,8	75,8					1,7	1,7
7,0	2669CE44	115/60	PSC	106,2	101,4	96,0	88,6	82,0	70,2			2,8	2,8
6,5	2668CHI22	230/50	PSC	39,7	36,8	33,9	31,8	31,2	22,7	13,3	5,9	6,9	6,9
6,5	2668CE22	115/60	PSC	47,6	45,0	42,0	38,9	35,9	29,7	19,1	10,9	6,9	6,9
7,3	2668CHI44	230/50	PSC	76,5	72,3	67,6	62,5					1,7	1,7
7,3	2668CE44	115/60	PSC	89,2	84,7	80,3	76,0					1,7	1,7
6,8	2660CGHI42	230/50	PSC	101,6	97,5	91,8	85,7	80,0				2,1	2,1
6,7	2660CE44	115/60	PSC	124,5	121,4	114,6	107,0	100,0				2,1	2,1
9,5	2750CGHI50	230/50	PSC	122,9	115,9	108,2	100,2	92,5	79,9			2,1	2,8
9,0	2750CE50	115/60	PSC	151,5	140,9	131,7	121,8	112,1				2,1	2,1
17,7	2807CGH72	230/50	PSC	155,2	148,3	142,6	137,2	130,6	117,4	93,4	70,4	3,4	8,3
17,7	2807CE72	115/60	PSC	186,9	178,7	171,7	165,2	157,2	141,4	112,5	84,9	3,4	8,3



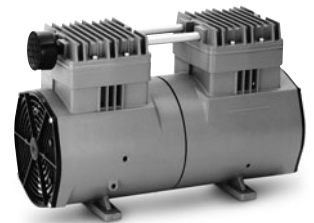
2660



2680

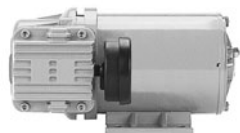


2750



2807

Поршневые насосы и компрессоры



TA 2101



TA 4101



LGH 106

Вакуум									Размеры	
Модель	Двигатель		Скорость потока, л/мин @ бар						Вакуум _{max} мбар	а x в x с
	В	Тип*	0	-100	-200	-400	-600	-800		
TA-2101DC	12	PM							148 x 219 x 268	
TA-3101DC	12	PM							148 x 219 x 293	
TA-4101DC	12/24	PM							145 x 219 x 319	
TA-5102DC	12/24	PM							175 x 254 x 381	
LGH-106	230/50/1	SPh							233 x 164 x 268	
LGH-210	230/50/1	SPh							223 x 164 x 281	
LGH-310	220/50	CS							223 x 164 x 306	
GH-3101B	115/60/1	CS							223 x 263 x 391	
GH-410B	115/60/1	CS							273 x 319 x 426	
GH-417B	115/60/1	CS							273 x 308 x 407	
GH-510B	115/60/1	CS							222 x 293 x 411	
GH-517B	115/60/1	CS							273 x 308 x 413	
GH-610B	115/60/1	CS							222 x 293 x 423	
GH-617B	115/60/1	CS							273 x 219 x 413	
TA-2101	230/50/1	SPh							201 x 145 x 283	
TA-3101	115/60/1	CS							201 x 145 x 320	
TA-4101	115/60/1	CS/CR							201 x 145 x 332	
TA-4102	115/60/1	CS							175 x 251 x 362	
TA-5102	115/60/1	CS							175 x 251 x 368	
TA-6102	115/60/1	CS							175 x 251 x 381	
TA-7102	115/60/1	CS/CR							189 x 299 x 430	

*PM - постоянный электромагнит, SPh - расщепленная фаза, CS - конденсаторный пуск, CS/CR - работа конденсатора

Вес Давление

Вес кг	Модель	Двигатель		Скорость потока, л/мин @ бар								Давление	
		В	Тип*	0	0,5	1,0	1,5	2,0	3,0	5,0	7,0	непрер. режим	прер. режим
7,3	TA-2101DC	12	PM	39,6	36,4	33,3	30,3	27,2	21,6	14,0	9,7	7,0	7,0
11,0	TA-3101DC	12	PM	48,1	44,9	41,8	39,0	36,8	32,5	25,7	19,3	7,0	7,0
11,0	TA-4101DC	12/24	PM	62,2	57,0	52,6	48,5	45,1	39,9	32,6	26,5	7,0	7,0
16,8	TA-5102DC	12/24	PM	72,2	66,9	63,0	60,0	57,0	52,8	44,5	36,3	7,0	7,0
7,3	LGH-106	230/50/1	SPh	30,0	27,8	25,5	20,5	16,4	11,5			4,1	4,1
9,1	LGH-210	230/50/1	SPh	27,7	25,0	20,7	20,8	19,4	16,4	11,2		7,0	7,0
9,5	LGH-310	220/50	CS	35,3	32,2	29,8	27,8	25,7	21,9	17,2	13,4	7,0	7,0
15,8	GH-3101B	115/60/1	CS	48,1	44,9	41,8	39,0	36,8	33,4	27,1	20,9	7,0	7,0
17,2	GH-410B	115/60/1	CS	73,6	69,5	65,4	61,3	57,1	49,9	40,3	33,6	7,0	7,0
20,4	GH-417B	115/60/1	CS	39,6	39,2	38,5	38,0	37,4	36,5	34,4	32,5	12,0	12,0
20,4	GH-510B	115/60/1	CS	90,6	84,5	79,3	74,9	71,2	66,5	55,4	46,2	7,0	7,0
23,1	GH-517B	115/60/1	CS	50,9	50,6	50,4	50,3	50,1	49,5	48,0	64,5	12,0	12,0
22,7	GH-610B	115/60/1	CS	121,7	115,5	109,9	104,9	100,2	91,9	76,7	67,7	7,0	7,0
25,4	GH-617B	115/60/1	CS	67,9	67,6	67,1	67,0	66,8	66,1	64,9	63,5	12,0	12,0
9,1	TA -2101	230/50/1	SPh	27,7	25,0	22,7	20,8	19,4	16,4	11,2	6,8	7,0	7,0
10,0	TA-3101	115/60/1	CS	45,3	41,1	37,6	34,7	32,3	28,3	22,0	16,7	6,9	6,9
11,0	TA-4101	115/60/1	CS/CR	62,2	59,1	56,0	53,1	50,4	45,6	37,5	30,8	6,9	6,9
16,0	TA-4102	115/60/1	CS	73,6	69,5	65,4	61,3	57,1	49,9	40,3	33,6	6,9	6,9
17,0	TA-5102	115/60/1	CS	90,6	84,4	79,3	74,9	71,2	66,5	55,4	46,2	7,0	7,0
20,0	TA-6102	115/60/1	CS	121,7	115,5	109,9	104,4	100,0	91,9	76,7	67,7	7,0	7,0
27,7	TA-7102	115/60/1	CS/CR	152,9	148,7	144,6	140,5	136,4	128,2	111,0	92,4	7,0	7,0



GH 517 B



GH 610 B



GH 3101 B

Диафрагменные насосы и компрессоры

Вакуум										Размеры
Модель	Двигатель		Скорость потока, л/мин @ бар						Вакуум _{max} мбар	а x б x с
	В	Тип*	0	-100	-200	-400	-600	-800		
2002	2,0 – 10	PM	0,5	0,3	0,2				-400	26 x 17 x 41
2003 V	4,5 – 9	PM	2,5	1,9	1,5	0,9	0,3		-750	34 x 21 x 60
3003	4,5 – 12	PM	0,9	0,5	0,3				-380	37 x 23 x 43
3013	4,5 – 12	PM	1,3	0,7	0,4	0,1			-450	34 x 23 x 44
4002 V	7	PM	2,0	1,5	1,2	0,5			-600	30 x 17 x 53
5002	6/12/24	PM	2,2	1,8	1,4	0,6			-550	53 x 30 x 78
5002	230	SP	1,7	1,3	0,9	0,3			-500	84 x 62 x 79
5003	12	PM	2,7	1,9	1,0				-400	35 x 34 x 77
5010	6/12/24	PM	3,8	2,7	1,9	0,8			-550	69 x 40 x 85
1420 VP	12/24	PM	7,8	6,8	5,5	3,3	1,6		-780	75 x 30 x 111
1420 VP LC	12/24	PM	8,2	7,0	5,6	3,3	1,6		-780	75 x 30 x 87
1420 VDP	12/24	PM	5,9	4,8	3,8	3,0	2,3	0,7	-730	75 x 30 x 111
1420 VDP LC	12/24	PM	6,3	5,1	3,9	3,0	2,2	0,8	-730	75 x 30 x 87
7006	12/24	PM	7,2	5,3	4,4	2,7	1,2	0,3	-850	78 x 47 x 123
7006	230	SP	6,6	5,2	4,2	2,6	1,2	0,3	-850	78 x 61 x 123
7006	230	PSC	6,9	5,3	4,3	2,6	1,2	0,3	-850	110 x 79 x 141
7006 AC	115	SP	7,2	5,7	4,6	2,9	1,3	0,3	-850	78 x 61 x 123
7006ZP	12/24	PM	13,8	10,6	8,6	5,3	2,8	0,9	-850	78 x 47 x 162
7006ZP	230	SP	14,0	11,3	9,6	5,9	2,6	0,8	-850	78 x 61 x 177
7006ZP	230	PSC	13,8	10,6	8,6	5,3	2,8	0,9	-850	110 x 79 x 185
7006ZVR	12/24	PM	6,6	5,7	4,8	3,2	1,9	0,7	-950	78 x 47 x 162
7006ZVR	230	SP	7,1	6,0	5,0	3,3	1,9	0,6	-950	78 x 61 x 177
7010	12/24	PM	6,0	4,6	3,7	2,2	1,0		-730	86 x 48 x 120
7010	230	SP	5,8	4,5	3,5	2,1	0,9		-780	83 x 61 x 109
7010ZDP	12/24	PM	12,0	10,0	8,0	4,5	1,7		-750	82 x 48 x 161
7010ZDP	230	SP	10,4	8,6	7,0	4,2	1,8		-750	82 x 61 x 158
7010ZVR	12/24	PM	6,0	5,1	4,4	2,9	1,6	0,4	-900	82 x 48 x 161
7010ZVR	230	SP	5,3	4,5	3,7	2,4	1,3	0,3	-900	82 x 61 x 158
7011	12/24	PM	12,4	9,5	7,5	4,5	1,5		-730	62 x 87 x 150
7011	230	SP	11,0	9,7	7,3	3,8	1,5		-730	90 x 87 x 160
7011ZP	12/24	PM	20,0	15,3	12,0	7,3	3,0		-750	48 x 97 x 194
7011ZP	230	PSC	16,0	13,8	11,5	6,9	2,8		-730	113 x 97 x 192
7011ZR	12/24	PM	7,0	6,2	5,6	3,5	2,0	0,8	-970	48 x 97 x 194
7011ZR	230	PSC	6,2	5,0	4,0	2,7	1,3	0,8	-960	113 x 97 x 192
7015	12/24	PM	14,0	11,0	8,5	4,9	1,8		-800	125 x 80 x 130
7015	230	PSC	12,0	9,5	7,5	4,0	1,5		-800	125 x 80 x 126
7015Z	12/24	PM	25,7	19,7	15,2	8,2	3,4		-800	125 x 76 x 164
7015Z	230	PSC	22,0	16,8	13,2	7,8	2,9		-800	137 x 79 x 182
008CDU13	220/50-240/50	SP	14,7	11,8	9,2	4,8	1,3		-700	130 x 102 x 152
008CA13	115/60	SP	18,4	14,3	10,8	6,2	1,8		-700	130 x 89 x 152
007CDC13	12	PM	17,0	13,3	10,0	5,6	1,5		-680	129 x 86 x 159
107CCD18	230/60-220/50	SP	18,4	15,6	12,8	7,6	3,0		-750	119 x 108 x 173
107CGH18	230/60-220/50	PSC	20,0	17,2	14,7	9,1	4,0		-750	147 x 134 x 189
107CAB18	115/60-110/50	SP	19,5	17,0	14,4	8,6	3,4		-750	119 x 108 x 173
107CEF18	115/60-110/50	PSC	20,7	17,7	14,7	9,2	4,0		-770	147 x 134 x 189
107CDC20	12	PM	39,6	34,4	29,3	19,3	8,6		-780	119 x 108 x 186

* PM - постоянный электромагнит, SP - экранированный полюс, PSC - конденсаторный двигатель с постоянно включенным конденсатором

Вес		Давление													
Вес кг	Модель	Двигатель В	Тип*	Скорость потока, л/мин @ бар								Давление			
				0	0,5	1,0	1,5	2,0	3,0	5,0	7,0	непрер. режим	прер. режим		
0,03	2002	2,0 – 10	PM	0,5										0,15	0,4
0,04	2003 V	4,5 – 9	PM												
0,40	3003	4,5 – 12	PM	0,9	0,1									0,2	0,65
0,03	3013	4,5 – 12	PM	1,3	0,1									0,2	0,6
0,05	4002 D	7	PM	2,0	0,8									0,2	0,7
0,13	5002	6/12/24	PM	2,2	1,5	0,9								0,3	1,2
0,60	5002	230	SP	1,7	1,0	0,4								0,3	1,2
0,08	5003	12	PM	3,1										–	0,4
0,25	5010	6/12/24	PM	3,8	1,2									0,3	0,9
0,31	1420 VP	12/24	PM	7,8	3,8									1,0	1,0
0,22	1420 VP LC	12/24	PM	8,2	3,8									1,0	1,0
0,31	1420 VDP	12/24	PM	5,9	3,8	2,5	1,3							0,7	1,9
0,22	1420 VDP LC	12/24	PM	6,3	3,9	2,7	1,2							0,7	1,9
0,60	7006	12/24	PM	7,2	5,3	3,9	2,8	1,9						0,8	2,5
1,05	7006	230	SP	6,6	4,7	3,5	2,6	1,8						0,8	2,5
1,60	7006	230	PSC	6,9	5,0	3,7	2,3	1,3						0,8	2,5
1,06	7006 AC	115	SP	7,2	5,2	3,8	2,9	2,0						2,5	0,8
0,90	7006ZP	12/24	PM	13,8	9,4	7,1	5,5	4,1						0,8	2,5
1,80	7006ZP	230	SP	14,0	11,0	8,0	5,8	3,7						0,8	2,5
1,80	7006ZP	230	PSC	13,8	9,4	7,1	5,5	4,1						0,8	1,0
0,90	7006ZVR	12/24	PM												
1,80	7006ZVR	230	PSC												
0,60	7010	12/24	PM	6,5	4,5	2,9	1,9							1,0	2,2
0,95	7010	230	SP	5,8	4,3	3,0	2,0							1,2	2,3
0,75	7010ZDP	12/24	PM	12,0	8,1	5,1	2,5							0,8	2
1,45	7010ZDP	230	SP	10,4	7,3	4,8	2,5							0,8	2,3
0,75	7010ZVR	12/24	PM												
1,45	7010ZVR	230	SP												
0,85	7011	12/24	PM	12,4	8,1	5,3	3,5	1,5						0,8	2,3
1,50	7011	230	SP	11,0	7,6	5,5	3,2	0,9						0,8	2,2
1,40	7011ZP	12/24	PM	20,0	14,1	8,5	4,0							0,5	2,2
2,30	7011ZP	230	PSC	16,0	12,0	7,0	3,4							1,0	2,2
1,40	7011ZR	12/24	PM												
2,30	7011ZR	230	PSC												
1,10	7015	12/24	PM	14,0	9,7	7,1	4,9	3,1						1,0	2,5
2,00	7015	230	PSC	12,0	9,2	6,4	4,4	2,7						1,2	2,5
2,30	7015Z	12/24	PM	25,7	17,0	14,0	10,0	6,3						1,0	2,5
2,40	7015Z	230	PSC	22,0	16,2	11,5	9,3	5,3						1,0	2,5
1,30	008CDU13	220/50-240/50	SP	14,7	10,7	7,0	4,1							1,0	1,4
1,10	008CA13	115/60	SP	18,4	12,3	7,6	3,9							1,0	1,4
1,30	007CDC13	12	PM	17,0	11,3	7,3	3,3							1,0	1,4
2,30	107CCD18	230/60-220/50	SP	18,4	13,0	8,3	5,2	3,1						1,4	2,1
2,70	107CGH18	230/60-220/50	PSC	20,0	16,3	12,4	8,8	5,0						1,4	2,1
2,30	107CAB18	115/60-110/50	SP	19,5	15,8	11,6	8,0	4,5						1,4	2,1
2,70	107CEF18	115/60-110/50	PSC	20,7	17,3	13,0	9,1	5,6						2,1	2,1
2,00	107CDC20	12	PM	39,5	35,1	27,1	20,2	14,5	6,2					2,4	2,4



7006 DC



7010 DC



7015 AC



107 CGH

Вес		Давление												
Вес кг	Модель	Двигатель В	Тип*	Скорость потока, л/мин @ бар									Давление непрер. прер. режим режим	
				0	0,5	1,0	1,5	2,0	3,0	5,0	7,0	бар		
2,5	8010	12/24	PM	23,0	16,0	11,0	8,0	4,5	1,8				1,0	2,8
2,5	8010	230	PSC	23,0	16,0	11,0	8,0	4,5	1,8				1,0	3,0
3,4	8010ZP	230	PSC	38,0	31,0	24,0	17,0	11,0	3,5				0,8	2,8
3,4	8010ZR	230	PSC											
3,2	8011	230	PSC											
4,5	8011ZP	230	PSC											
4,5	8011ZR	230	PSC											
2,7	8015	12/24	PM	28,0	22,0	17,5	13,0	10,0	3,5				0,8	3,0
2,5	8015	230	PSC	28,0	22,0	17,5	13,0	10,0	3,5				0,8	3,0
3,9	8015ZP	230	PSC	50,0	38,0	30,0	22,5	16,5	8,0				1,0	3,0
3,9	8015ZR	230	PSC											
4,2	8025	230	PSC	12,0	9,0	6,5	5,0	3,5	2,5				1,5	4,0
4,5	8050P	230	PSC	22,0	18,0	14,0	11,5	8,0	2,0				1,5	4,0
4,5	8050R	230	PSC	12,0	10,8	9,5	8,2	7,4	5,4				1,5	7,0
6,8	8050ZP	230	PSC	43,2	38,0	34,0	30,0						1,5	1,5
4,0	8030	230	PSC	23,0	16,7	13,6	10,0	5,8	1,0				1,0	3,0
5,2	8060P	230	PSC	35,0	26,0	19,5	14,0	9,5					1,0	3,0
5,2	8060R	230	PSC											
4,0	915CA18	115/60	SP	36,8	29,7	21,5	14,7	8,0					1,4	2,4
2,9	907CDC18	12	PM	58,0	42,5	27,3	18,4	10,9					2,1	2,1
3,7	910CDC22	12	PM	55,8	45,5	37,0	29,7	23,7	10,4				1,7	2,8
3,1	2107CH20	220/50	PSC	39,6	31,4	23,7	17,0	12,2					1,4	2,1
2,7	2107CD20	220/50	SP	38,8	23,6								0,3	0,3
2,7	2107CA20	115/60	SP	46,7	33,6								0,3	0,3
5,0	2907CDC22	12	PM	90,6	77,2	63,5							1,0	1,0



8030 IP 00



8060 IP 00



2107 CH



2107 CD

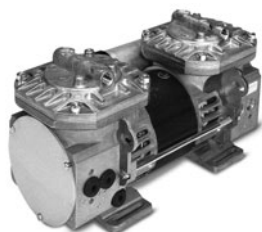
Диафрагменные насосы и компрессоры

Вакуум											Размеры	
Модель	Двигатель		Скорость потока, л/мин @ бар							Вакуум _{max} мбар	а x b x c	
	В	Тип*	0	-100	-200	-400	-600	-800	-900			
8010	8010	12/24	PM	23,0	14,0	11,5	7,0	3,0			-780	122 x 119 x 196
	8010	230	PSC	23,0	14,0	11,5	7,0	3,0			-780	122 x 129 x 200
	8010ZP	230	PSC	38,0	29,0	23,0	14,0	6,0			-780	122 x 124 x 255
	8010ZR	230	PSC	26,0	22,0	19,0	13,0	7,7	2,7		-920	122 x 124 x 255
	8011	230	PSC	34,0	29,0	22,0	14,0	8,0	3,0	1,0	-920	143 x 129 x 193
	8011ZP	230	PSC	65,0	58,0	48,0	32,0	17,0	5,8	1,9	-950	143 x 129 x 261
	8011ZR	230	PSC	34,0	26,0	22,8	16,0	10,0	4,5	2,4	-990	143 x 129 x 261
	8015	12/24	PM	28,0	20,5	16,0	10,0	5,3	1,0		-830	122 x 119 x 196
	8015	230	PSC	28,0	20,5	16,0	10,0	5,3	1,0		-830	122 x 129 x 200
	8015ZP	230	PSC	50,0	42,0	34,0	22,0	11,5	1,8		-830	122 x 124 x 255
8015 Z	8015ZR	230	PSC	29,0	24,5	21,0	14,5	8,6	3,2		-960	122 x 124 x 255
	8025	230	PSC	12,0	9,2	7,5	4,5	2,2	0,2		-850	130 x 116 x 234
	8050P	230	PSC	22,0	17,5	15,0	8,2	4,3	0,3		-850	130 x 116 x 234
	8050R	230	PSC	12,0	10,0	8,5	5,8	3,5	1,2		-950	130 x 116 x 234
	8050ZP	230	PSC	43,2	35,0	28,8	18,0	9,6	2,4		-950	140 x 190 x 346
	8030	230	PSC	23,0	16,8	12,8	8,4	4,1			-800	153 x 140 x 236
	8060P	230	PSC	35,0	25,5	19,2	11,6	4,3			-800	140 x 216 x 236
	8060R	230	PSC	23,0	18,2	15,0	9,0	4,0	1,1		-930	140 x 216 x 236
	915CA18	115/60	SP	36,8	30,0	23,9	15,4	6,8			-760	172 x 121 x 200
	907CDC18	12	PM	58,0	44,6	33,1	19,7	8,3			-750	149 x 102 x 199
910CDC22	12	PM	55,8	48,4	40,9	25,6	12,7			-820	149 x 120 x 234	
2107CH20	220/50	PSC	39,6	26,8	8,0					-810	127 x 159 x 222	
2107CD20	220/50	SP	39,0	31,9	25,5	15,5	6,8			-800	119 x 108 x 205	
2107CA20	115/60	SP	46,7	38,4	30,6	18,7	8,7			-790	119 x 108 x 205	
2907CDC22	12	PM	90,6	70,5	53,7	35,1	17,9			-810	149 x 120 x 317	

* PM - постоянный электромагнит, SP - экранированный полюс, PSC - конденсаторный двигатель с постоянно включенным конденсатором



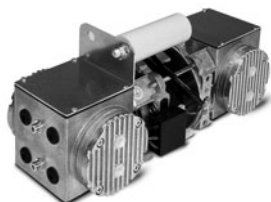
8010



8015 Z



8050 IP 54



8050 Z

Мини ротационно-лопастные насосы и компрессоры

Вакуум										Размеры		
Модель	Двигатель		Скорость потока, л/мин @ бар						Вакуум ^{max}		а x в x с	
	В	Тип*	0	-100	-200	-400	-600	-800	непер. режим	пер. режим		
											мбар	
G 01-K-LC(L)	3/6	PM	2,2							-25	-70	20,5 x 20 x 46
G 01-K-EB	6/12	PM	1,4							-10	-40	20,5 x 20 x 53
G 01 EB	3/6/12/24	PM	1,6	0,8						-100	-200	29 x 26 x 55
G 01-4 EB	3/6/12/24	PM	1,4	0,9	0,4					-100	-290	29 x 26 x 55
G 02-LC	6/12	PM	3,1	1,7						-80	-210	29 x 27 x 72
G 02-4-LC	6/12	PM	3,1	2,0	1,0					-80	-290	29 x 27 x 72
G 02-8-LC	6/12	PM	2,8	2,4	1,6	0,6				-100	-500	29 x 27,5 x 72
G 02 EB	3/6/12/24	PM	3,6	1,6						-100	-190	29 x 26 x 55
G 02-4 EB	3/6/12/24	PM	3,7	2,5	1,3					-100	-310	29 x 26 x 55
G 02-8	6/12/24	PM	2,7	2,1	1,5	0,3				-200	-450	29 x 26 x 72
G 04 EB	3/6/12/24	PM	6,8	2,5						-40	-160	29 x 26 x 62
G 04-4 EB	3/6/12	PM	5,1	3,0	1,0					-50	-260	29 x 26 x 62
G 04-8	12	PM	4,4	2,5	0,9					-100	-250	29 x 26 x 78
G 045-LC	12	PM	7,5	6,5	5,2	2,8	0,5			-100	-630	42 x 42 x 90
G 045	6/12/24	PM	6,1	5,3	4,4	2,6	0,8			-150	-700	42 x 42 x 86
W 045-S	230/50	SP	3,5	3,0	2,1	0,4				-150	-410	75 x 60 x 86
G 07	12/24	PM	21,0	18,0	16,0	10,0	5,0			-200	-770	48 x 48 x 150
G 07-NLC2	12	PM	23,0	20,0	17,5	11,5	6,0			-800		51 x 51 x 104
G 08	12/24	PM	15,5	13,0	12,0	8,0	5,0	1,0		-300	-830	59 x 59 x 135
G 08-T Series	12/24	PM	19,0	17,0	15,0	11,0	7,0	3,0		-	-930	59 x 59 x 210
G 08-T Parallel	12/24	PM	36,0	32,0	27,0	19,0	10,0	2,0		-	-850	59 x 59 x 210
W 08	230/50	SP	14,0	12,0	10,0	6,0	3,0			-150	-750	101 x 85 x 149
G 09-6LC	6/12/24	PM	9,0	6,5	3,8					-150	-350	40 x 40 x 60

* PM - постоянный электромагнит, SP - экранированный полюс



G 01-K-LC(L)



G 01 EB



G 04-4 EB



G 02-8

Вес		Давление												
Вес кг	Модель	Двигатель		Скорость потока, л/мин @ бар								Давление		
		В	Тип*	0	0,5	1,0	2,0	4,0	6,0	8,0	10,0	непрер. режим	прер. режим	
0,03	G 01-K-LC(L)	3/6	PM	2,2	1,3								25	80
0,04	G 01-K-EB	6/12	PM	1,4									10	40
0,10	G 01 EB	3/6/12/24	PM	1,6	1,2	0,7							100	180
0,10	G 01-4 EB	3/6/12/24	PM	1,4	1,2	0,9	0,4						100	280
0,10	G 02-LC	6/12	PM	3,1	2,4	1,7							80	210
0,10	G 02-4-LC	6/12	PM	3,1	2,6	2,2	1,3						80	340
0,10	G 02-8-LC	6/12	PM	2,8	2,6	2,4	1,9	0,9					100	600
0,10	G 02 EB	3/6/12/24	PM	3,6	2,6	1,6							100	190
0,10	G 02-4 EB	3/6/12/24	PM	3,7	3,2	2,5	1,3						100	310
0,13	G 02-8	6/12/24	PM	2,7	2,5	2,2	1,6	0,5					200	500
0,10	G 04 EB	3/6/12/24	PM	6,8	4,5	2,4							40	150
0,10	G 04-4 EB	3/6/12	PM	5,1	4,0	3,0	0,9						50	240
0,14	G 04-8	12	PM	4,4	3,6	2,6	1,0						100	260
0,25	G 045-LC	12	PM	7,5	7,2	6,8	6,4	4,2	2,6	1,0			100	900
0,25	G 045	6/12/24	PM	6,1	5,8	5,5	4,5	2,9	1,3				150	750
0,55	W 045-S	230/50	SP	3,5	3,2	2,5	1,7	1,3					150	380
0,70	G 07	12/24	PM	21,0	21,0	20,0	19,0	15,0	13,0	9,0	6,0		200	1.400
0,40	G 07-NLC2	12	PM	23,0	21,0	21,0	19,0	15,0	11,0	7,0	3,0		–	1.100
0,75	G 08	12/24	PM	15,5	15,0	15,0	14,0	11,0	9,0	6,0	5,0		300	1.400
1,30	G 08-T Series	12/24	PM	19,0	19,0	18,0	17,0	13,0	11,0	7,0	6,0		–	1.400
1,30	G 08-T Parallel	12/24	PM	36,0	36,0	34,0	33,0	25,0	21,0	12,0	10,0		–	1.400
1,70	W 08	230/50	SP	14,0	13,0	12,0	10,5	7,0	3,5				150	800
0,3	G 09-6LC	6/12/24	PM	9,0	7,8	6,4	3,9						150	350



G 045-LC



G 07-N



G 09-6LC



W 08

Ротационно-лопастные насосы и компрессоры

Вакуум										Размеры			
Модель	Двигатель		Скорость потока, л/мин @ бар						Вакуум _{max}		а x в x с		
	В	Тип*	0	-100	-200	-400	-600	-800	непрер. режим	пер. режим			
TF 1	TF 1E	12/24	PM	25	22	18	12	6		-	-750	101 x 90 x 193	
	TF 2	24	PM	42	37	32	21	11		-	-800	93 x 88 x 215	
	TF 4	12/24	PM	66	53	49	33	17		-	-800	93 x 88 x 215	
	TF 8	24	PM	136	119	102	68	34		-	-800	143 x 138 x 260	
	TF1E	230/50	PSC	30	26	23	15	8		-600	-800	110 x 100 x 175	
TF 2	VTF 1,5	230/50	PSC	25	22	19	13	8	2	-850	-850	110 x 145 x 206	
	VTF 1,5	115/60	PSC	30	26	23	16	9	2	-850	-850	110 x 145 x 206	
	DTF 1,5	230/50	PSC	25	22	19	13	8	2	-850	-850	110 x 145 x 206	
	DTF 1,5	115/60	PSC	30	26	23	16	9	2	-850	-850	110 x 145 x 206	
	VTE 3	230/50	PSC	58	51	44	31	17	3	-850	-850	150 x 152 x 205	
	VTE 3	115/60	PSC	70	62	53	37	20	4	-850	-850	150 x 152 x 205	
	VTE 3	multi	POLY	58	51	44	31	17	3	-850	-850	150 x 152 x 205	
	VTE 3	24	PM	58	51	44	31	17	3	-	-850	150 x 152 x 210	
	DTE 3	230/50	PSC									150 x 152 x 205	
	DTE 3	115/60	PSC									150 x 152 x 205	
	DTE 3	multi	POLY									150 x 152 x 205	
	DTE 3	24	PM									150 x 152 x 210	
	TF 4	VTE 6	230/50	PSC	100	89	77	52	30	7	-850	-850	156 x 152 x 220
		VTE 6	115/60	PSC	118	106	92	64	36	9	-850	-850	156 x 152 x 220
VTE 6		multi	POLY	100	89	77	52	30	7	-850	-850	156 x 152 x 220	
VTE 6		24	PM	100	89	77	52	30	7	-	-850	156 x 152 x 225	
DTE 6		230/50	PSC									156 x 152 x 220	
DTE 6		115/60	PSC									156 x 152 x 220	
DTE 6		multi	POLY									156 x 152 x 220	
DTE 6		24	PM									156 x 152 x 225	
VTE 8		230/50	PSC	133	117	99	68	37	10	-850	-850	156 x 156 x 249	
VTE 8		115/60	PSC	162	140	120	81	45	13	-850	-850	156 x 156 x 249	
TF 8	VTE 8	multi	POLY	133	117	99	68	37	10	-850	-850	156 x 156 x 249	
	VTE 8	24	PM	133	117	99	68	37	10	-	-850	156 x 156 x 245	
	DTE 8	230/50	PSC									156 x 156 x 249	
	DTE 8	115/60	PSC									156 x 156 x 249	
	DTE 8	multi	POLY									156 x 156 x 249	
	DTE 8	24	PM									156 x 156 x 245	
	VTE 10	230/50	PSC	170	150	130	90	50	10	-850	-850	156 x 156 x 265	
	VTE 10	115/60	PSC	200	175	155	105	60	15	-850	-850	156 x 156 x 265	
TF 8	VTE 10	multi	POLY	170	150	130	90	50	10	-850	-850	156 x 156 x 265	
	VTE 10	24	PM	170	150	130	90	50	10	-	-850	156 x 156 x 270	
	DTE 10	230/50	PSC									156 x 156 x 265	
	DTE 10	115/60	PSC									156 x 156 x 265	
	DTE 10	multi	POLY									156 x 156 x 265	
	DTE 10	24	PM									156 x 156 x 270	

* PM - постоянный электромagnet, PSC - экранированный полюс, POLY - трех фазный

Вес Давление												
Вес кг	Модель	Двигатель В	Тип*	Скорость потока, л/мин @ бар							Давление	
				0	1,0	2,0	4,0	6,0	8,0	10,0	непрер. режим	прер. режим
2,3	TF 1E	12/24	PM	25	24	23	20	18	15	13	–	1,0
3,5	TF 2	24	PM	42	39	33	33	29	25	21	–	1,0
3,5	TF 4	12/24	PM	66	62	59	52	46	39	33	–	1,0
7,5	TF 8	24	PM	136	131	126	117	108	99	90	–	1,0
3,3	TF 1E	230/50	PSC	30	29	28	26	23	21	19	0,6	1,0
3,8	VTF 1,5	230/50	PSC									
3,8	VTF 1,5	115/60	PSC									
3,8	DTF 1,5	230/50	PSC	25	24	23	22	20	19	17	1,0	1,0
3,8	DTF 1,5	115/60	PSC	30	29	29	28	26	25	24	1,0	1,0
6,5	VTE 3	230/50	PSC									
6,5	VTE 3	115/60	PSC									
6,5	VTE 3	multi	POLY									
7,9	VTE 3	24	PM									
6,5	DTE 3	230/50	PSC	58	57	55	52	47	43	38	1,0	1,0
6,5	DTE 3	115/60	PSC	70	68	68	63	60	55		0,8	0,8
6,5	DTE 3	multi	POLY	58	57	55	52	47	43	38	1,0	1,0
7,9	DTE 3	24	PM	58	57	55	52	47	43	38	–	1,0
7,5	VTE 6	230/50	PSC									
7,5	VTE 6	115/60	PSC									
7,5	VTE 6	multi	POLY									
8,5	VTE 6	24	PM									
7,5	DTE 6	230/50	PSC	100	98	97	90	85	75	67	1,0	1,0
7,5	DTE 6	115/60	PSC	118	117	115	108	102	95	83	1,0	1,0
7,5	DTE 6	multi	POLY	100	98	97	90	85	75	67	1,0	1,0
8,5	DTE 6	24	PM	100	98	97	90	85	75	67	–	1,0
8,0	VTE 8	230/50	PSC									
8,0	VTE 8	115/60	PSC									
8,0	VTE 8	multi	POLY									
9,2	VTE 8	24	PM									
8,0	DTE 8	230/50	PSC	133	132	128	118	113			0,6	0,6
8,0	DTE 8	115/60	PSC	162	158	153	145	133			0,6	0,6
8,0	DTE 8	multi	POLY	133	132	128	118	113	102	98	1,0	1,0
9,2	DTE 8	24	PM	133	132	128	118	113	102	98	–	1,0
10,0	VTE 10	230/50	PSC									
10,0	VTE 10	115/60	PSC									
10,0	VTE 10	multi	POLY									
11,2	VTE 10	24	PM									
10,0	DTE 10	230/50	PSC	170	164	158	146	134	122		0,8	0,8
10,0	DTE 10	115/60	PSC	200	194	187	174	161	148		0,8	0,8
10,0	DTE 10	multi	POLY	170	164	158	146	134	122	110	1,0	1,0
11,2	DTE 10	24	PM	170	164	158	146	134	122	110	–	1,0



DTF 1,5



DTE 3



DTE 6

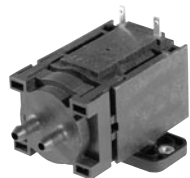


DTE 8

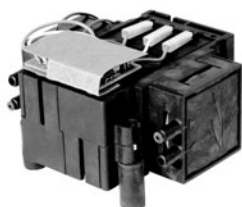


VTE 10

Линейные насосы и компрессоры



SMG4



LM 15 DC



YP-20 DU



YP-15 A

Вакуум								Размеры	
Модель	Двигатель		Скорость потока, л/мин@мбар			Вакуум _{max}		а x в x с	
	В	Тип*	0	-100	-200	непрер. режим	прер. режим		
SMG 4	230/50	LM	1,4	0,9	0,5	-300	-300	46 x 53 x 72	
SMG 4	12 / 24**	LM	1,3	0,8	0,3	-250	-250	46 x 53 x 72	
LM 15	230/50	LM	16,0	12,5	7,5	-300	-350	65 x 111 x 107	
LM 15	12 / 24**	LM	15,0	12,0	5,3	-200	-280	76 x 111 x 107	
LM 22	230/50	LM	22,0	16,0	6,0	-250	-260	65 x 111 x 107	
LM 22	12 / 24**	LM	20,0	15,0	5,6	-200	-260	76 x 111 x 107	
YP-6DU	230/50	LM						77 x 116 x 110	
YP-150DU	230/50	LM						77 x 116 x 110	
YP-20DU	230/50	LM						77 x 116 x 110	
YP-6A	230/50	LM						111 x 128 x 148	
YP-15A	230/50	LM						111 x 128 x 148	
YP-20A	230/50	LM						111 x 128 x 148	
YP-6V	230/50	LM	13,0	5,0		-150	-150	111 x 128 x 148	
YP-15V	230/50	LM	25,0	14,0	3,0	-200	-200	112 x 128 x 148	
YP-20V	230/50	LM	31,0	19,0	7,0	-200	-200	113 x 128 x 148	
4015SE	230/50	LM	31,0	10,0		-100	-100	86 x 117 x 128	
4025SE	230/50	LM	62,0	42,0	24,0	-270	-340	86 x 117 x 128	
YP-30DU	230/50	LM						104 x 136 x 160	
YP-40DU	230/50	LM						104 x 136 x 160	
YP-50DU	230/50	LM						104 x 136 x 160	
YP-30VC	230/50	LM	45,0	31,0	20,0	-200	-200	163 x 175 x 207	
YP-40VC	230/50	LM	59,0	43,0	25,0	-200	-200	163 x 175 x 207	
YP-50VC	230/50	LM	85,0	58,0	30,0	-200	-200	163 x 175 x 207	
YP-60VC	230/50	LM	88,0	67,0	42,0	-200	-200	163 x 175 x 207	
YP-70VC	230/50	LM	115,0	88,0	60,0	-200	-200	163 x 175 x 207	
LP-30A	230/50	LM						200 x 174 x 227	
LP-40A	230/50	LM						200 x 174 x 227	
LP-60HN	230/50	LM						200 x 174 x 227	
LP-80HN	230/50	LM						218 x 179 x 227	
LP-100H	230/50	LM						218 x 179 x 227	
LP-120H	230/50	LM						218 x 179 x 227	
LP-150H	230/50	LM						252 x 194 x 254	
LP-200H	230/50	LM						252 x 194 x 254	

* LM - линейный привод. ** Генератор переменного тока

Вес		Давление							
Вес кг	Модель	Двигатель		Скорость потока, л/мин @ мбар				Давление	
		В	Тип*	0	100	200	400	непрер. режим	пер. режим
0,2	SMG 4	230/50	LM	1,4	1,0	0,8	0,2	450	450
0,2	SMG 4	12 / 24*	LM	1,3	1,0	0,7	0,1	450	450
1,0	LM 15	230/50	LM	16,0	12,5	8,4		300	400
1,0	LM 15	12 / 24*	LM	15,0	12,0	6,6		200	320
1,0	LM 22	230/50	LM	22,0	16,0	8,0		250	300
1,0	LM 22	12 / 24*	LM	20,0	15,0	5,6		200	260
1,1	YP-6DU	230/50	LM	13,0	6,0			150	150
1,2	YP-15DU	230/50	LM	25,0	15,0	5,0		200	200
1,2	YP-20DU	230/50	LM	31,0	20,0	9,0		200	200
2,1	YP-6A	230/50	LM	13,0	6,0			150	150
2,4	YP-15A	230/50	LM	25,0	15,0	5,0		200	200
2,4	YP-20A	230/50	LM	31,0	20,0	9,0		200	200
2,1	YP-6V	230/50	LM	13,0	6,0			150	150
2,4	YP-15V	230/50	LM	25,0	15,0	5,0		200	200
2,4	YP-20V	230/50	LM	31,0	20,0	9,0		200	200
1,2	4015SE	230/50	LM	31,0	10,0			100	100
1,5	4025SE	230/50	LM	62,0	44,0	28,0		280	380
2,3	YP-30DU	230/50	LM	59,0	37,0	15,0		200	200
2,5	YP-40DU	230/50	LM	78,0	49,0	20,0		200	200
2,8	YP-50DU	230/50	LM	84,0	56,0	29,0		220	220
4,8	YP-30VC	230/50	LM	45,0	35,0	25,0		200	200
5,1	YP-40VC	230/50	LM	59,0	48,0	30,0		200	200
5,5	YP-50VC	230/50	LM	85,0	61,0	38,0		200	200
5,9	YP-60VC	230/50	LM	88,0	70,0	52,0		200	200
6,2	YP-70VC	230/50	LM	115,0	93,0	73,0		200	200
5,0	LP-30A	230/50	LM	65,0	40,0	18,0		200	200
5,5	LP-40A	230/50	LM	68,0	47,0	27,0		200	200
6,0	LP-60HN	230/50	LM	100,0	80,0	60,0		200	200
8,3	LP-80HN	230/50	LM	148,0	112,0	76,0		250	250
8,3	LP-100H	230/50	LM	160,0	130,0	95,0		250	250
8,3	LP-120H	230/50	LM	165,0	140,0	120,0		250	250
11,0	LP-150H	230/50	LM	250,0	200,0	150,0		300	300
11,0	LP-200H	230/50	LM	300,0	250,0	200,0		300	300



4025 SE



YP-40 VC



LP-60HN



LP-80HN

Диафрагменные компрессоры и насосы с вибрационным приводом



106



310/360



310/360

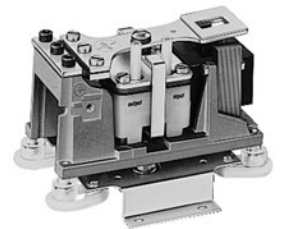
Вакуум								Размеры
Модель	Двигатель		Скорость потока, л/мин@мбар				Вакуум _{max} мбар	а x в x с
	В	Тип*	0	-100	-200	-400		
106	230/50	VA						60 x 60 x 90
107	230/50	VA	1,2	0,6			-190	60 x 60 x 90
112.0	230/50	VA						81 x 78 x 113
112.1	230/50	VA						81 x 78 x 113
113.0	230/50	VA	4,2	2,0	1,2		-280	81 x 78 x 113
113.1	230/50	VA	3,2	2,5	1,6	0,4	-450	81 x 78 x 113
122.0	230/50	VA						83 x 70 x 128
122.1	230/50	VA						83 x 70 x 128
123.0	230/50	VA	4,2	2,0	1,5		-280	83 x 70 x 128
123.1	230/50	VA	3,3	2,5	1,5	0,3	-430	83 x 70 x 128
202.0	230/50	VA						91 x 70 x 140
202.1	230/50	VA						91 x 70 x 140
203.0	230/50	VA	4,6	2,5	1,2		-300	91 x 70 x 140
203.1	230/50	VA	5,5	4,0	2,3	0,6	-450	91 x 70 x 140
302.0	230/50	VA						97 x 78 x 165
302.1	230/50	VA						97 x 78 x 165
303.0	230/50	VA	5,5	3,5	2,2	0,5	-420	97 x 78 x 165
303.1	230/50	VA	6,8	5,0	3,6	2,0	-550	97 x 78 x 165
312	230/50	VA						84 x 65 x 162
362	230/50	VA						84 x 65 x 162
313	230/50	VA	6,2	3,3	0,7		-250	84 x 65 x 162
363	230/50	VA	8,5	4,4			-230	84 x 65 x 162
D300	230/50	VA	8,8	4,7	2,2		-310	120 x 35 x 180
Q500	230/50	VA	16,7	10,1	4,3		-280	120 x 35 x 180
Q800	230/50	VA	19,9	15,1	8,9		-380	120 x 35 x 180

* VA - Виброизоляция

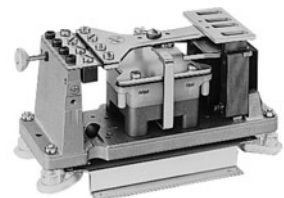
Вес		Давление							
Вес кг	Модель	Двигатель		Скорость потока, л/мин @ мбар				Давление	
		В	Тип	0	100	200	400	непрер. режим	прер. режим
0,3	106	230/50	VA	0,9	0,6	0,2		200	270
0,3	107	230/50	VA						
0,8	112.0	230/50	VA	2,8	2,0	1,2		280	280
0,8	112.1	230/50	VA	5,0	2,6	2,0		340	340
0,8	113.0	230/50	VA						
0,8	113.1	230/50	VA						
1,1	122.0	230/50	VA	2,7	2,0	1,2		280	280
1,1	122.1	230/50	VA	5,0	2,8	1,9		340	340
1,1	123.0	230/50	VA						
1,1	123.1	230/50	VA						
1,6	202.0	230/50	VA	4,6	3,3	1,7		340	340
1,6	202.1	230/50	VA	4,8	3,8	2,1	0,3	450	450
1,6	203.0	230/50	VA						
1,6	203.1	230/50	VA						
2,2	302.0	230/50	VA	5,5	4,3	3,0	1,0	500	500
2,2	302.1	230/50	VA	8,5	6,5	5,2	3,0	700	700
2,2	303.0	230/50	VA						
2,2	303.1	230/50	VA						
0,9	312	230/50	VA	6,2	3,8	1,7		270	270
0,9	362	230/50	VA	8,5	4,6			200	200
0,9	313	230/50	VA						
0,9	363	230/50	VA						
0,9	D300	230/50	VA	7,5	5,0	3,0		300	300
0,9	Q500	230/50	VA	15,0	8,5	2,5		-	200
0,9	Q800	230/50	VA	18,0	14,0	7,5		-	40



Q 800



113



303

Жидкостные насосы

Диафрагменный насос с приводом от двигателя

Характеристики ++ безопасный режим работы без смазки
+ самовсасывающий

- возможно использование различных материалов в качестве диафрагмы
- соединение через штуцер или резьбу

Модель	В	Тип двигателя	Свободный поток	Гидростат. напор	Высота всасывания	Режим работы	Размеры
5002F	DC	PM	400 мл/мин	15 мН ₂ O	6,0 мН ₂ O	непрерывный	80 x 30 x 52 мм
5002FZ	DC	PM	850 мл/мин	15 мН ₂ O	5,0 мН ₂ O	непрерывный	144 x 30 x 51 мм
F120 stepper	DC/AC	ST	1 – 260 мл/мин	50 мН ₂ O	4,0 мН ₂ O	непрерывный	102 x 59 x 87 мм
F120	DC	PM	900 мл/мин	20 мН ₂ O	4,0 мН ₂ O	непрерывный	126 x 61 x 101 мм
FP210	AC/DC	SP/PM	2200 мл/мин	20 мН ₂ O	1,5 мН ₂ O	непрерывный	181 x 57 x 93 мм



5002 F

Диафрагменный насос с линейным приводом

Характеристики + безопасный режим работы без смазки
+ отдельный импульсный привод

- долговечны
- импульсное регулирование

Модель	В	Тип двигателя	Свободный поток	Гидростат. напор	Высота всасывания	Режим работы	Размеры
SMF 2	AC/DC	LM	180 мл/мин	6,0 мН ₂ O	2,0 мН ₂ O	непрерывный	46 x 53 x 72 мм
SMF 4	AC/DC	LM	260 мл/мин	8,0 мН ₂ O	2,0 мН ₂ O	непрерывный	46 x 53 x 72 мм
102/103	AC/DC	VA	170 мл/мин	6,7 мН ₂ O	4,7 мН ₂ O	непрерывный	60 x 60 x 90 мм



F120



SMF 4



SR 25

Перистальтический насос с прямым приводом

Характеристики	++ безопасный режим работы без смазки	· реверсивный
	++ подача жидкости с большой вязкостью	· легко заменяемые модули
	++ регулируемая скорость	

Модель	В	Тип двигателя	Свободный поток	Гидростат. напор	Высота всасывания	Режим работы	Размеры
SR10/30	AC/DC	SP/PM	16 – 55 мл/мин	8 мН ₂ О	8,0 мН ₂ О	пульсирующий	68 x 54 x 40 мм
SR10/30	DC	SP/PM	20 – 80 мл/мин	8 мН ₂ О	8,0 мН ₂ О	пульсирующий	81 x 56 x 40 мм
SR10/30	DC/AC	ST	0,25 – 20 мл/мин	8 мН ₂ О	8,0 мН ₂ О	пульсирующий	38 x 56 x 40 мм
SR10/50	AC/DC	SP/PM	52 – 220 мл/мин	8 мН ₂ О	8,0 мН ₂ О	пульсирующий	84 x 60 x 56 мм
SR10/100	AC/DC	PSC/PM	1300 – 2900 мл/мин	8 мН ₂ О	8,0 мН ₂ О	пульсирующий	143 x 109 x 119 мм



SR 10/30 DC

Перистальтический насос с шестерёнчатым приводом

Характеристики	++ нечувствителен к загрязнениям	· реверсивный
	++ подача жидкости с большой вязкостью	· легко заменяемые модули
	++ регулируемая скорость	

Модель	В	Тип двигателя	Свободный поток	Гидростат. напор	Высота всасывания	Режим работы	Размеры
SR15	AC	SY	1,8 – 40 мл/мин	10 мН ₂ О	8,0 мН ₂ О	непрерывный	63 x 68 x 90 мм
SR25	AC	PSC	0,21 – 17 мл/мин	10 мН ₂ О	8,0 мН ₂ О	непрерывный	92 x 80 x 101 мм
SR25	AC/DC	SP/PM	2,3 – 746 мл/мин	10 мН ₂ О	8,0 мН ₂ О	непрерывный	156 x 80 x 108 мм
SR25-300S	AC/DC	ST	0,1 – 428 мл/мин	10 мН ₂ О	8,0 мН ₂ О	непрерывный	96 x 80 x 101 мм



SR 10/50 DC

Ротационно-лопастной насос

Характеристики	++ практически отсутствует пульсация	· реверсивный
	++ компактный	· регулируемая скорость
		· плавный ход

Модель	В	Тип двигателя	Свободный поток	Гидростат. напор	Высота всасывания	Режим работы	Размеры
FLG 01	DC	PM	1,3 л/мин	7 мН ₂ О	-	непрерывный	∅ 30 x 68 мм

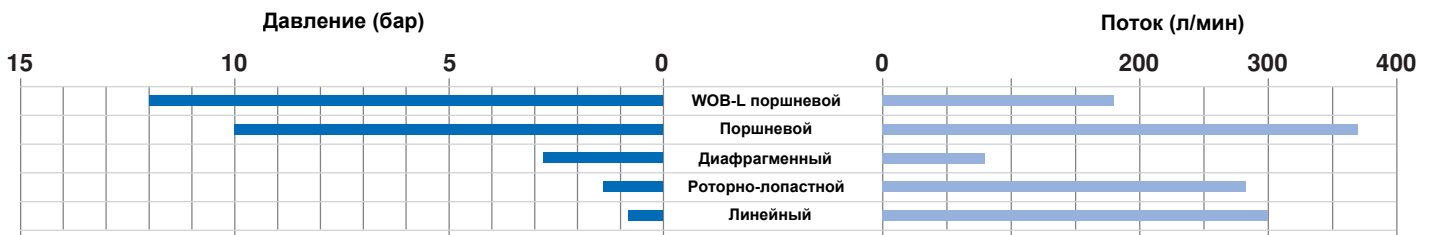


SR 15



FLG 01 LC

НАСОСЫ И КОМПРЕССОРЫ



ЖИДКОСТНЫЕ НАСОСЫ

